

VESTFACADE



Seniorbofællesskabet Rosenly i Skovlunde

Lone Thomsen, fm. For Ballerup Boligselskab
Mette Mogensen, by-og boligudviklingschef, Domea.dk

Ballerup Boligselskabs boligafdelinger

BALLERUP
BOLIGSELSKAB



Boligselskabet er en almen boligorganisation. Boligerne i Ballerup/Skovlunde ejes af Ballerup Boligselskab. Udlejning og ventelister varetages af Domea.dk. eller gennem kommunen.

Boligselskabet boliger udlejes efter bekendtgørelse om udlejning af almene boliger.

Der er særskilte udlejningsregler for seniorbofællesskaberne, hvor kommunen har 100 % kommunal anvisning.

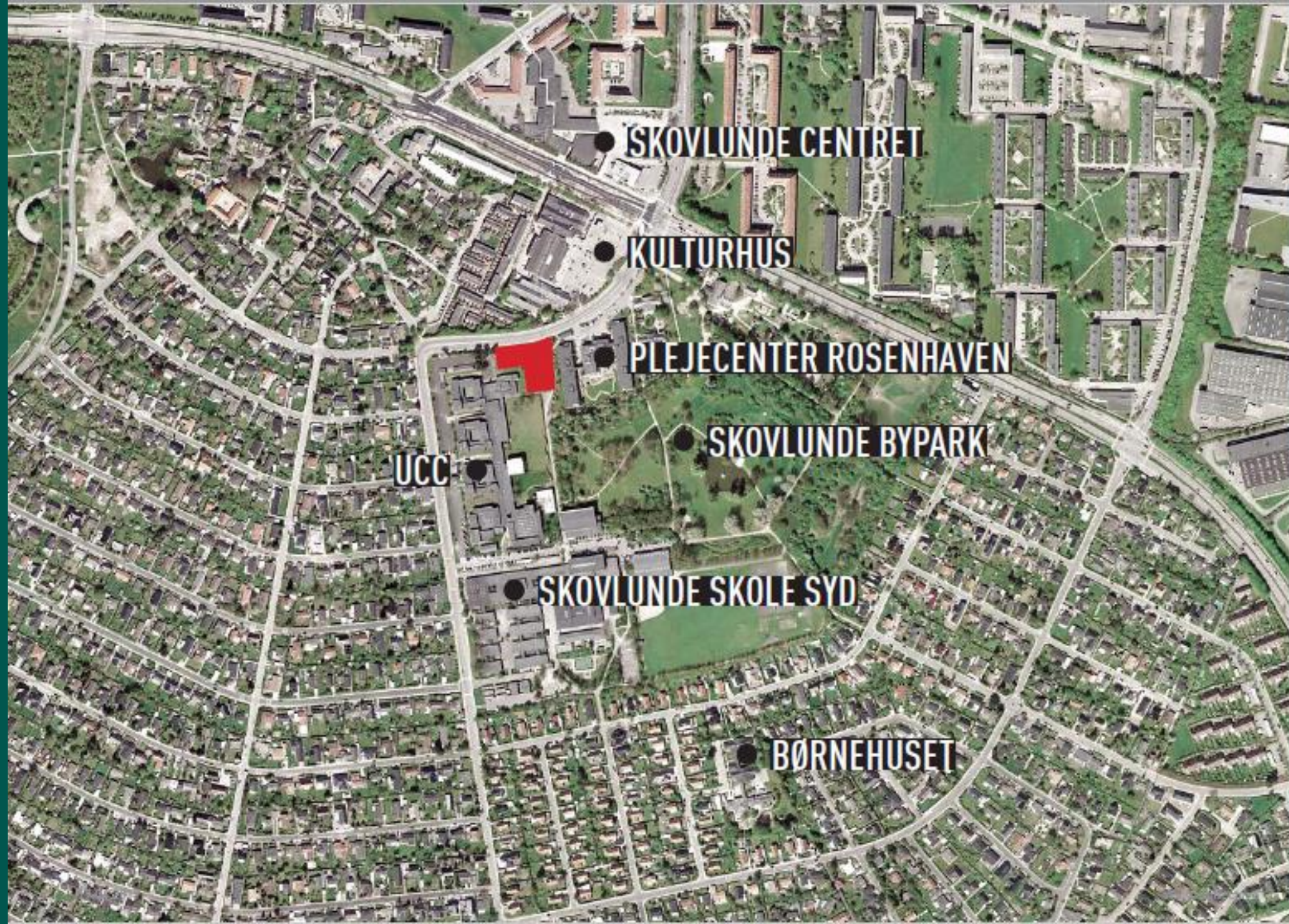
Med seniorbofællesskabet Rosenly der gerne skal være klar til indflytning i december 2022 har BB i alt 694 boliger fordelt på 10 afdelinger. Den ene er nabo til Rosenly.

Med Rosenly er der 2 seniorbofællesskaber da vi også har seniorbofællesskabet Ekkodalen i Ballerup som beboerne flyttet ind i november 2019. Når man flytter ind i Rosenly vil man indgå i driftsfællesskab med de andre afdelinger i BB. En fordel herved er at man fx. har fælles maskinpark.



Oversigt over beboerdemokratiet





● SKOVLUNDE CENTRET

● KULTURHUS

● PLEJECENTER ROSENHAVEN

● SKOVLUNDE BYPARK

● UCC

● SKOVLUNDE SKOLE SYD

● BØRNEHUSET

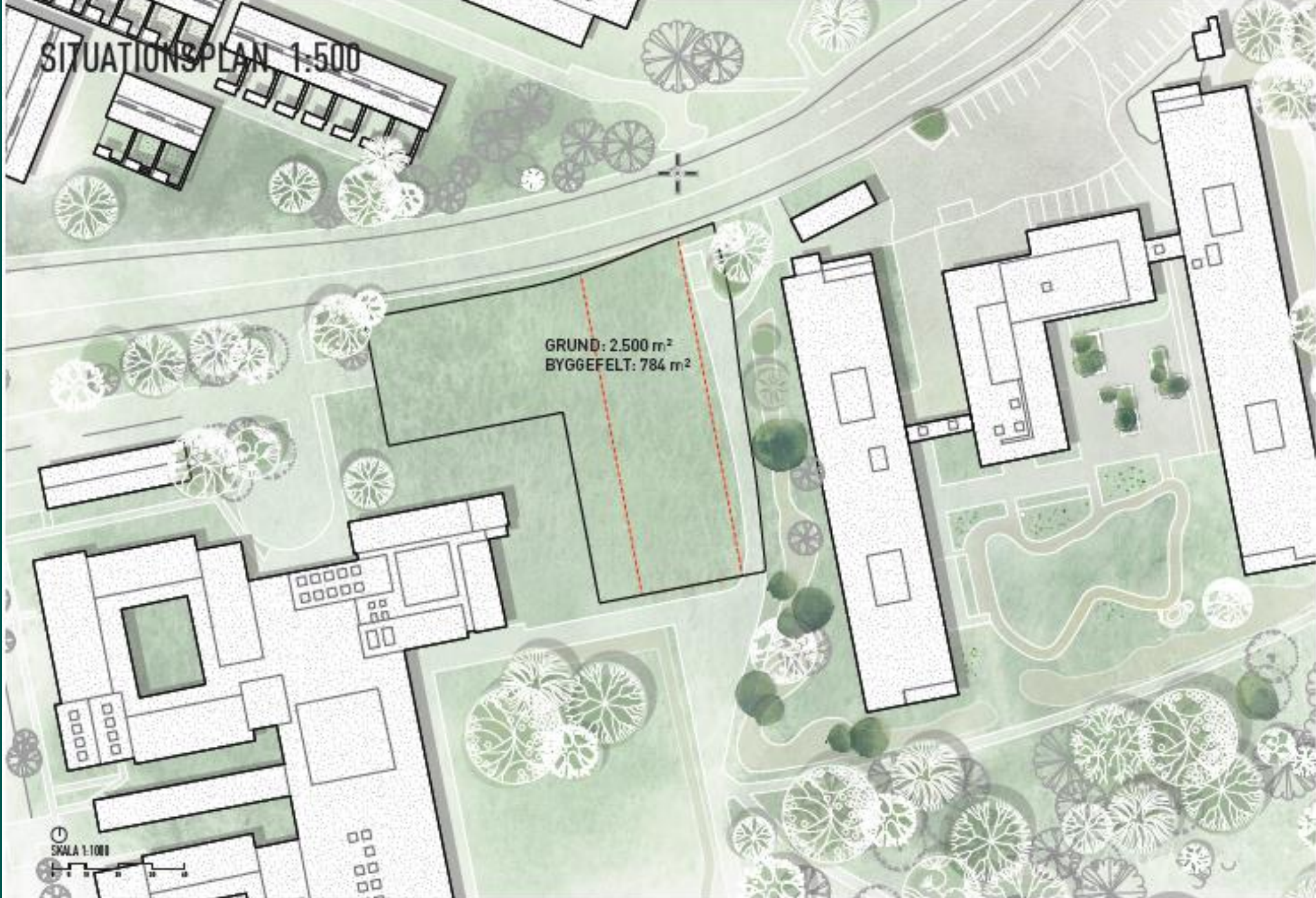


2500 M2

SITUATIONSPLAN 1:500

GRUND: 2.500 m²
BYGGEFELT: 784 m²

SKALA 1:1000





PLEJECENTER ROSEHØVEN



UCC



SKOVLUNDE SKOLE SYD



SKOVLUNDE BYPARK

VESTFACADE



Find (Ctrl + F)

Rosenly - Stueetage

Lejlighedstype L

Huslejbærende areal ca. 98 m²
inkl. gang & fællesarealer.
Husleje ca. 10.000 kr/mdr.
Ex. forbrug

Lejlighedstype S

Huslejbærende areal ca. 73 m²
inkl. gang & fællesarealer.
Husleje ca. 7.500kr/mdr.
Ex. forbrug

Fælleslokale/Areal

Lejlighedstype S

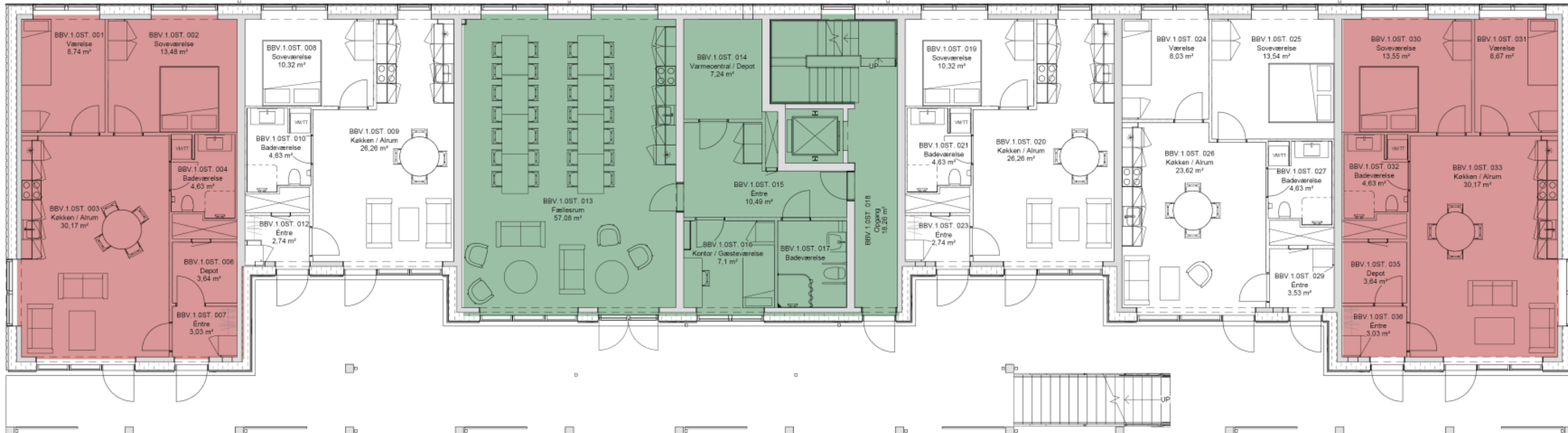
Huslejbærende areal ca. 73 m²
inkl. gang & fællesarealer.
Husleje ca. 7.500kr/mdr.
Ex. forbrug

Lejlighedstype M

Huslejbærende areal ca. 83 m²
inkl. gang & fællesarealer.
Husleje ca. 8.500 kr/mdr.
Ex. forbrug

Lejlighedstype L

Huslejbærende areal ca. 98 m²
inkl. gang & fællesarealer.
Husleje ca. 10.000 kr/mdr.
Ex. forbrug



Lejlighedstype L

Huslejbærende areal ca. 98 m²
inkl. gang & fællesarealer.
Husleje ca. 10.000 kr/mdr.
Ex. forbrug

Lejlighedstype S

Huslejbærende areal ca. 73 m²
inkl. gang & fællesarealer.
Husleje ca. 7.500kr/mdr.
Ex. forbrug

Lejlighedstype M

Huslejbærende areal ca. 83 m²
inkl. gang & fællesarealer.
Husleje ca. 8.500 kr/mdr.
Ex. forbrug

Lejlighedstype XS

Huslejbærende areal ca. 57 m²
inkl. gang & fællesarealer.
Husleje ca. 6.000 kr/mdr.
Ex. forbrug

Lejlighedstype S

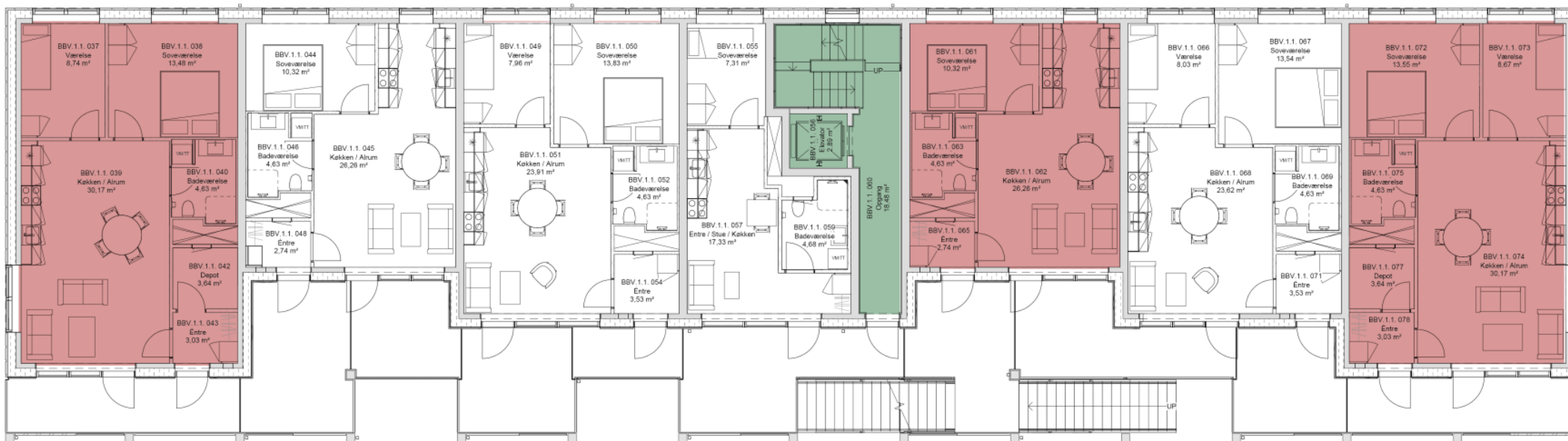
Huslejbærende areal ca. 73 m²
inkl. gang & fællesarealer.
Husleje ca. 7.500kr/mdr.
Ex. forbrug

Lejlighedstype M

Huslejbærende areal ca. 83 m²
inkl. gang & fællesarealer.
Husleje ca. 8.500 kr/mdr.
Ex. forbrug

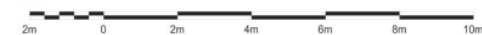
Lejlighedstype L

Huslejbærende areal ca. 98 m²
inkl. gang & fællesarealer.
Husleje ca. 10.000 kr/mdr.
Ex. forbrug



Optaget

Fællesarealer



Rosenly - 2. sal

Lejlighedstype L

Huslejbærende areal ca. 98 m²
inkl. gang & fællesarealer.
Husleje ca. 10.000 kr/mdr.
Ex. forbrug

Lejlighedstype S

Huslejbærende areal ca. 73 m²
inkl. gang & fællesarealer.
Husleje ca. 7.500kr/mdr.
Ex. forbrug

Lejlighedstype M

Huslejbærende areal ca. 83 m²
inkl. gang & fællesarealer.
Husleje ca. 8.500 kr/mdr.
Ex. forbrug

Lejlighedstype S

Huslejbærende areal ca. 73 m²
inkl. gang & fællesarealer.
Husleje ca. 7.500kr/mdr.
Ex. forbrug

Lejlighedstype M

Huslejbærende areal ca. 83 m²
inkl. gang & fællesarealer.
Husleje ca. 8.500 kr/mdr.
Ex. forbrug

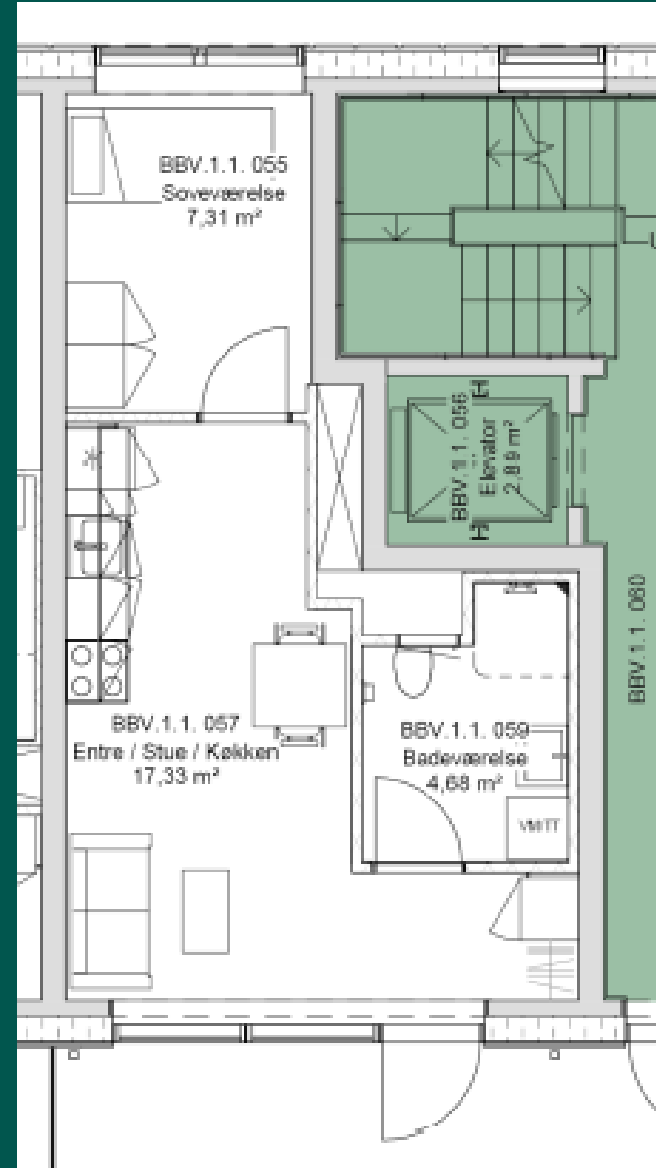
Lejlighedstype L

Huslejbærende areal ca. 98 m²
inkl. gang & fællesarealer.
Husleje ca. 10.000 kr/mdr.
Ex. forbrug



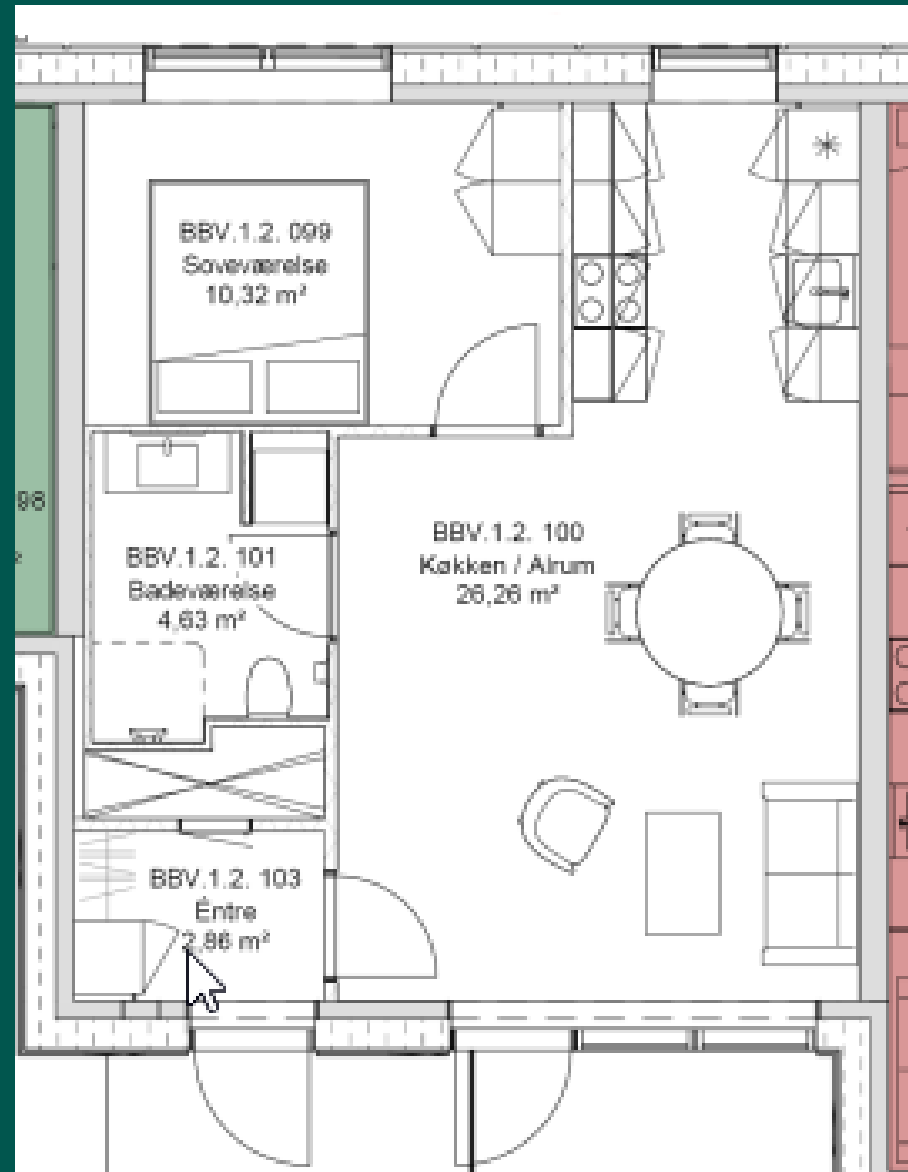
Boligtype XS

- Boligtype 57 kvm.
- Husleje ca. 6.000 kr. Ekskl. forbrug



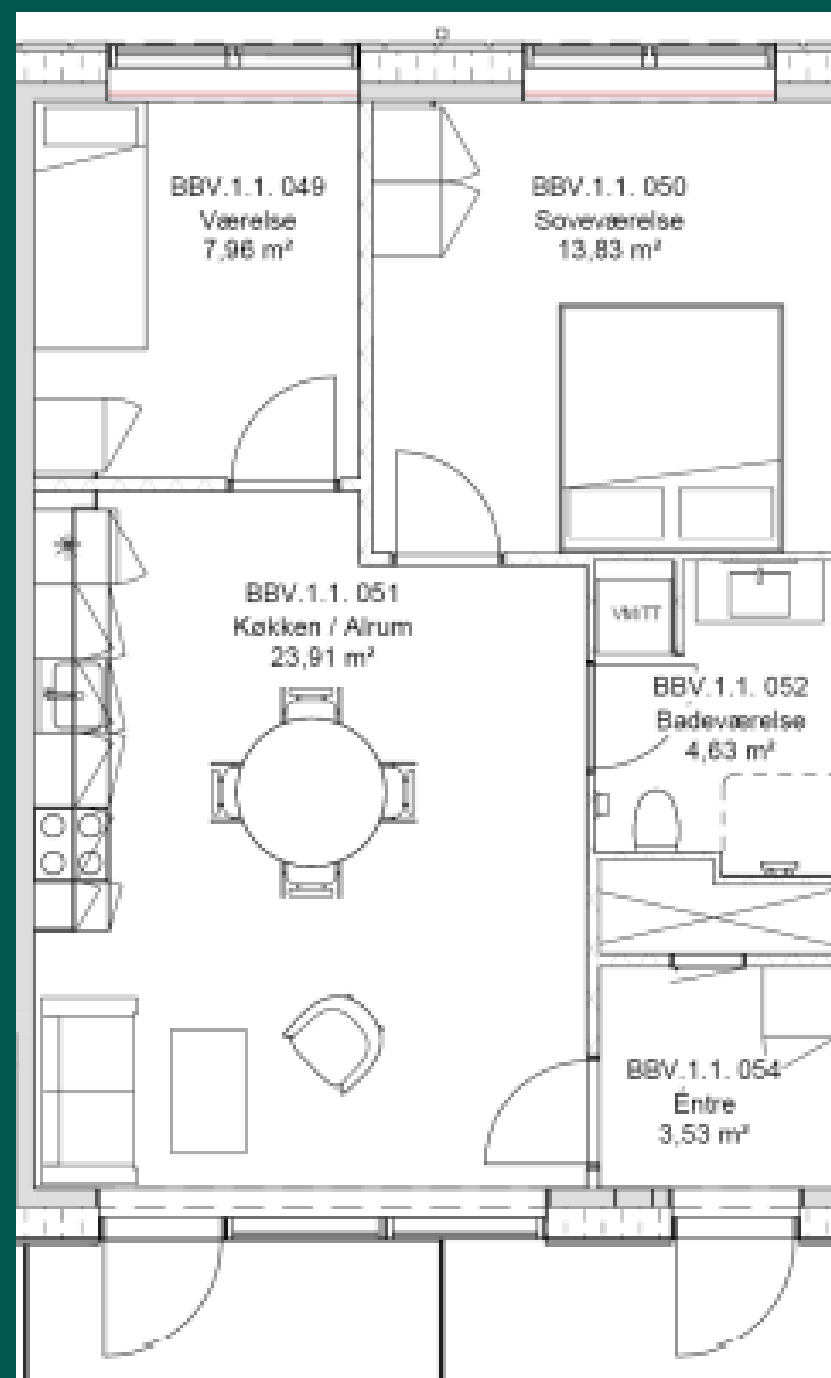
Boligtype S

- Huslejbærende areal ca. 73 kvm.
- Husleje ca. 7.500 ekskl. forbrug



Boligtype M

- Huslejbærende areal ca. 83 kvm.
- Husleje ca. 8.500 ekskl. forbrug





BALLERUP
BOLIGSELSKAB



Tak for ordet!

domea.dk

Poul Johannesen, beboer i Rosenly



