



Foto - Kontraframe



Foto - Kontraframe



Foto - Kontraframe

Byudvikling og vandhåndtering af Killedal

Velkommen

21. februar 2023 - Ballerup Rådhus
Borgermøde



Foto - Egedal Kommune



**Ballerup
Kommune**

**Egedal
Kommune**

Novafos

Præsentation af oplægsholdere



Hella Hardø Tiedemann
Formand, Klima- og
Miljøudvalget i Ballerup
Kommune (A)



Bo Brøndum Pedersen
Formand, Klima, Teknik
og Miljøudvalget i
Egedal Kommune (A)



Ellen Hvidt Thelle
By- og erhvervsdirektør i
Egedal Kommune



Sidsel Maimann
Davidsen
Programleder, Novafos



Mikkel Stener Møller
Seniorkonsulent, NIRAS

Sig gerne dit navn og evt. organisation ved spørgsmål

Formål med mødet

- Oplyse om vandhåndteringen i Kildedal
- Kort baggrund for Kildedal
- Vi får viden om jeres mærkesager og holdninger, så vi kan tage mest muligt hensyn i den videre planlægning



Program

17.00-17.05

Velkommen

17.05-17.15

Byudvikling i Kildedal

17.15-17.50

Vandhåndteringsstrategi og
basinplaceringer

17.50-18.00

PAUSE

18.00-18.30

Gruppearbejde

18.30-19.00

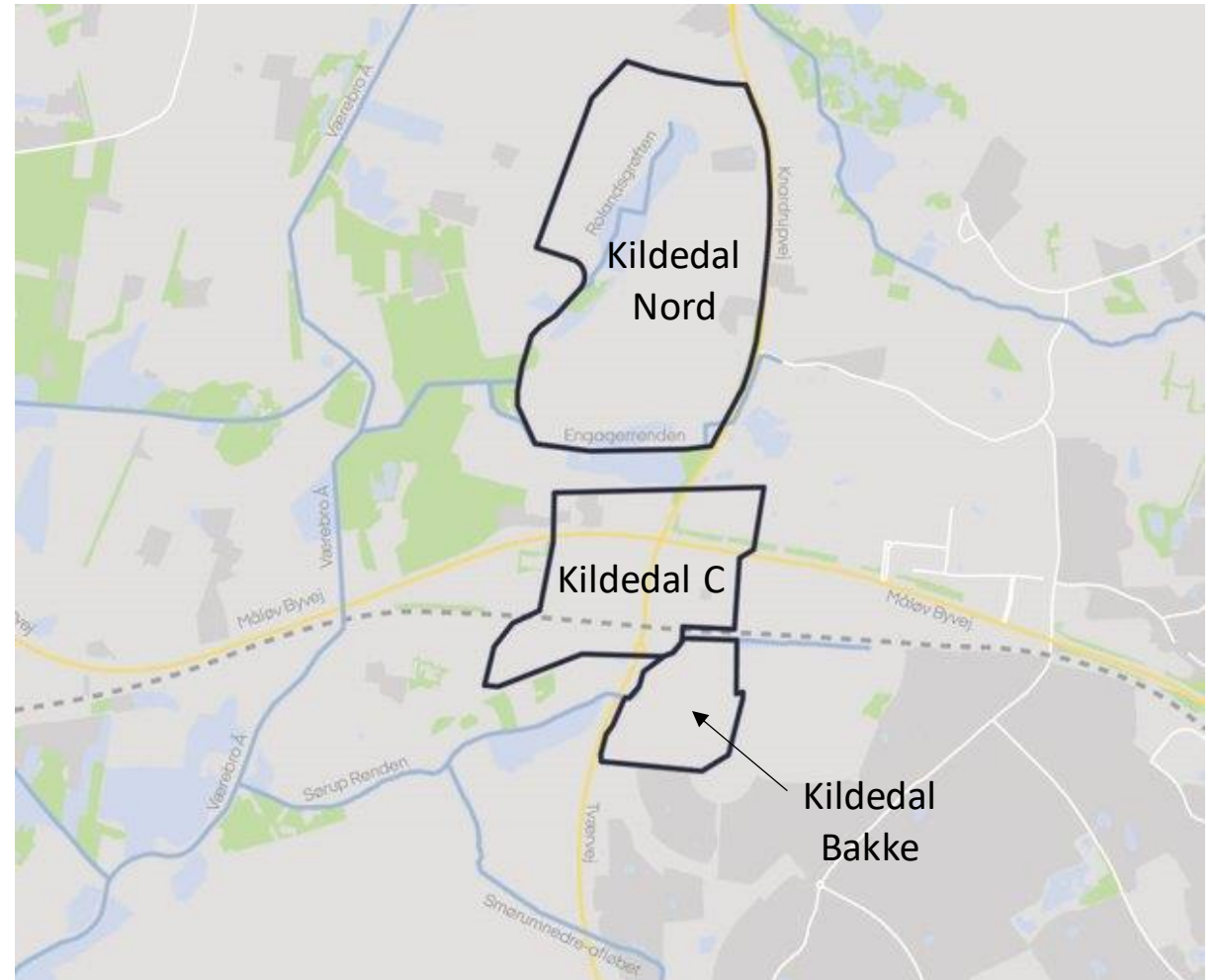
Afrunding og tak for i dag



Byudvikling i Kildedal

Baggrunden for Kildedal

- Kildedal består af 3 byområder på tværs af to kommuner





**BALLERUP
KOMMUNE**

Kildedal C



Fakta om Kildedal

En ny, levende og let tilgængelig by i Storkøbenhavn med fællesskaber på tværs, erhvervsliv med vokseværk og en bæredygtig tilgang til livet og til naturen.

- Unikt by – og erhvervsområde på 44 ha
- Ca. 6000 arbejdspladser primært inden for life science
- Ca. 1900 boliger i form af rækkehuse, byhuse og etageboliger
- Komplet blandet by hvor bolig, erhverv, detail og offentlige funktioner smelter sammen



Kildedal P/S

- Stiftelse af Kildedal P/S i slutningen af 2021
- Privat arealudviklingselskab som ejes af Ballerup Kommune og PensionDanmark
- Formål: Realisering af visionen m.v. via byggemodning og salg af arealer til investorer



Foto Kontraframe

De kommende år

- 2023 bliver "planlægningens år"
- God interesse for projektet blandt investorerne
- Investorer kigger fremad og tænker langsigtet
- Første spadestik forventes i efteråret 2024 – hvis alt går glat
- Vigtigt med fortsat godt og tæt samarbejde med Egedal Kommune, så vi får udviklet en sammenhængende by på tværs af kommunegrænser



Fotos Kontraframe

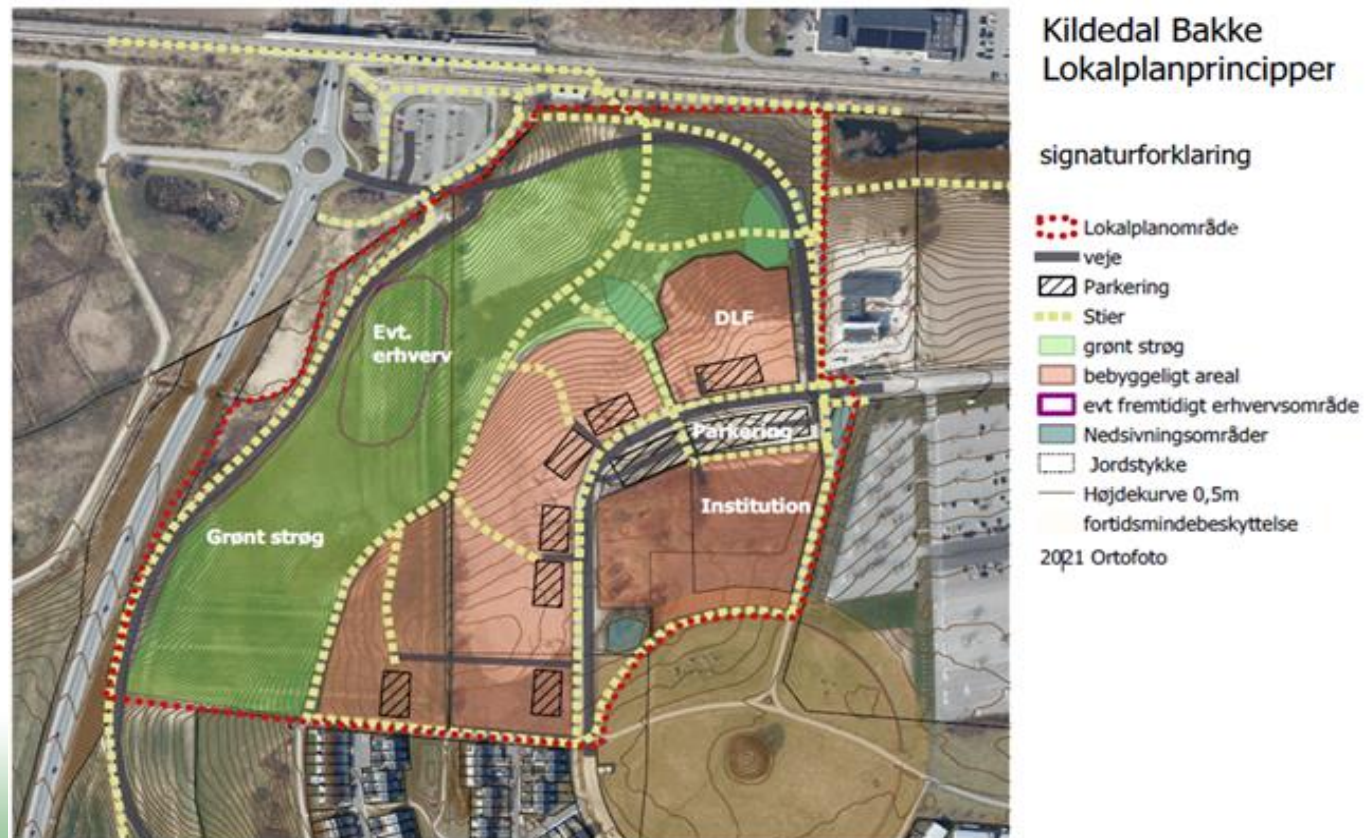


Kildedal Bakke og Kildedal Nord



Kildedal Bakke - lokalplan

- Egedal Kommune har sendt lokalplansforslag i høring (frist den 9. april)
- Med forslaget følger et spildevandstillæg og en miljøvurdering
- Borgermøde den 21. marts
- Delområder til daginstitution, parkering, erhverv (DLF) og en grønt strøg
- Området forventes udviklet i perioden 2023-2024



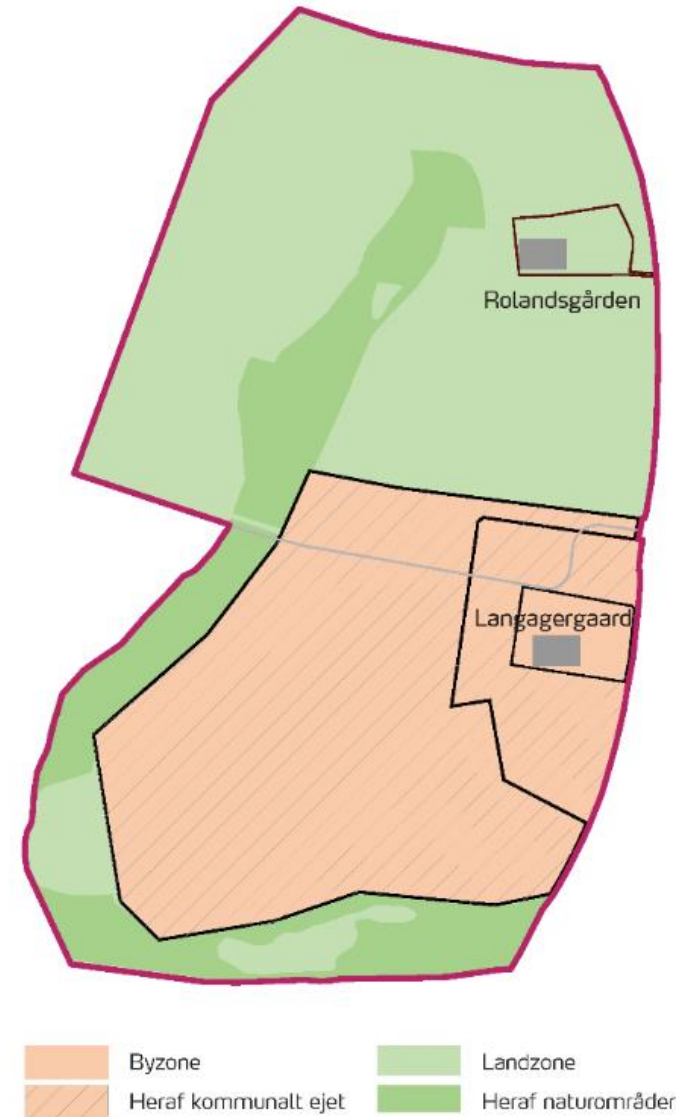
Helhedsplan for Kildedal Bakke



- Resten af Kildedal Bakke indgår i Byrådets prioriteringer af ny byudvikling.
- Helhedsplan for hele Kildedal Bakke forventes færdig inden udgangen af 2023.
- Politisk beslutning om videre planlægning og udbygning udestår.
- Vandhåndteringsstrategi tager højde for udbygning.

Kildedal Nord

- Ca. 89 ha (= 125 fodboldbaner).
- Egedal Kommune ejer ca. 33 ha i den sydlige del af området.
- De øvrige arealer har fem forskellige ejere.
- Ca. 22 hektar er naturområder og landbrugsarealer.
- Idékonkurrence i 2022.
- Politisk beslutning om videre planlægning og udbygning udestår.
- Vandhåndteringsstrategi tager højde for udbygning.



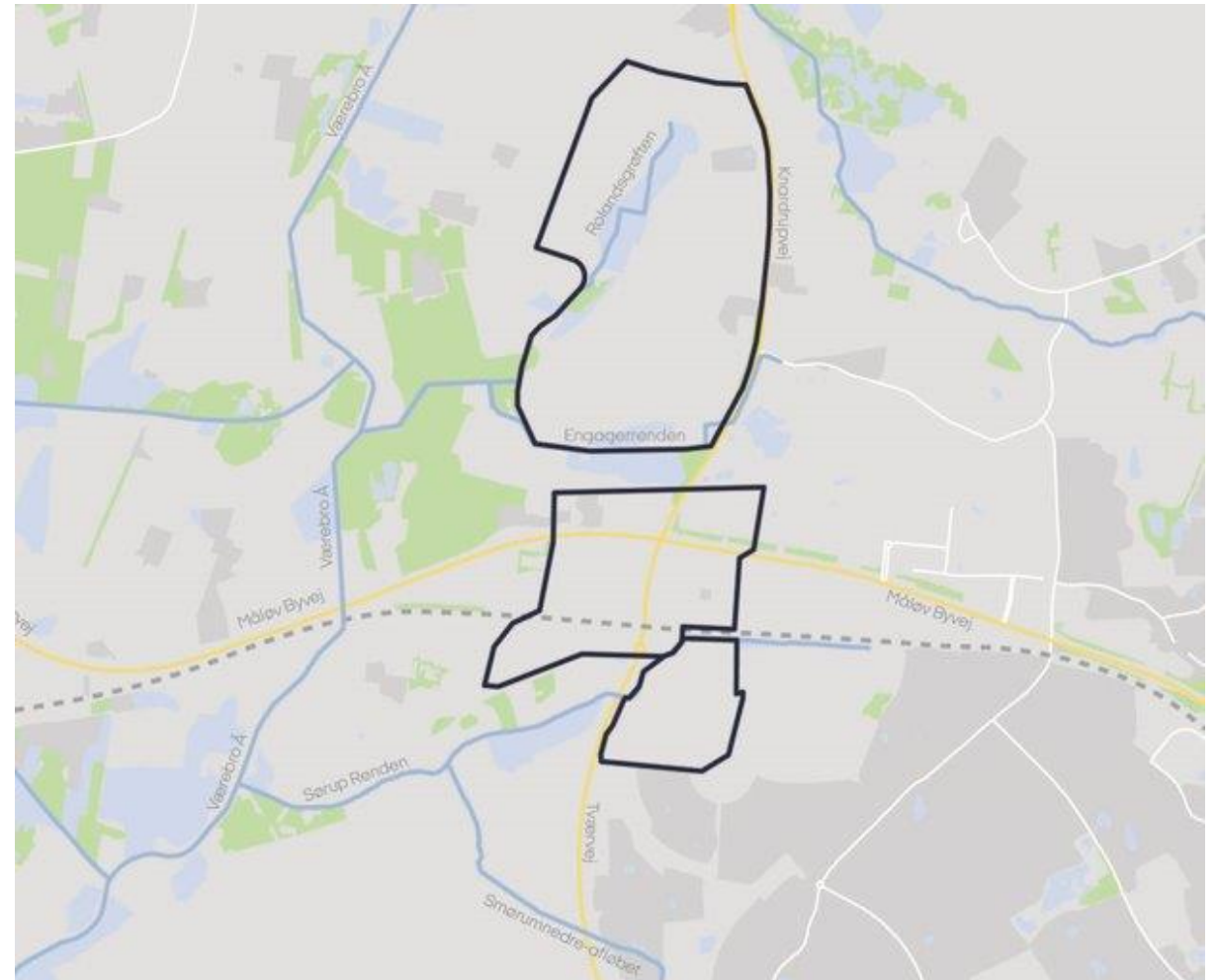


Novafos

Vandhåndteringsstrategi og bassinplaceringer

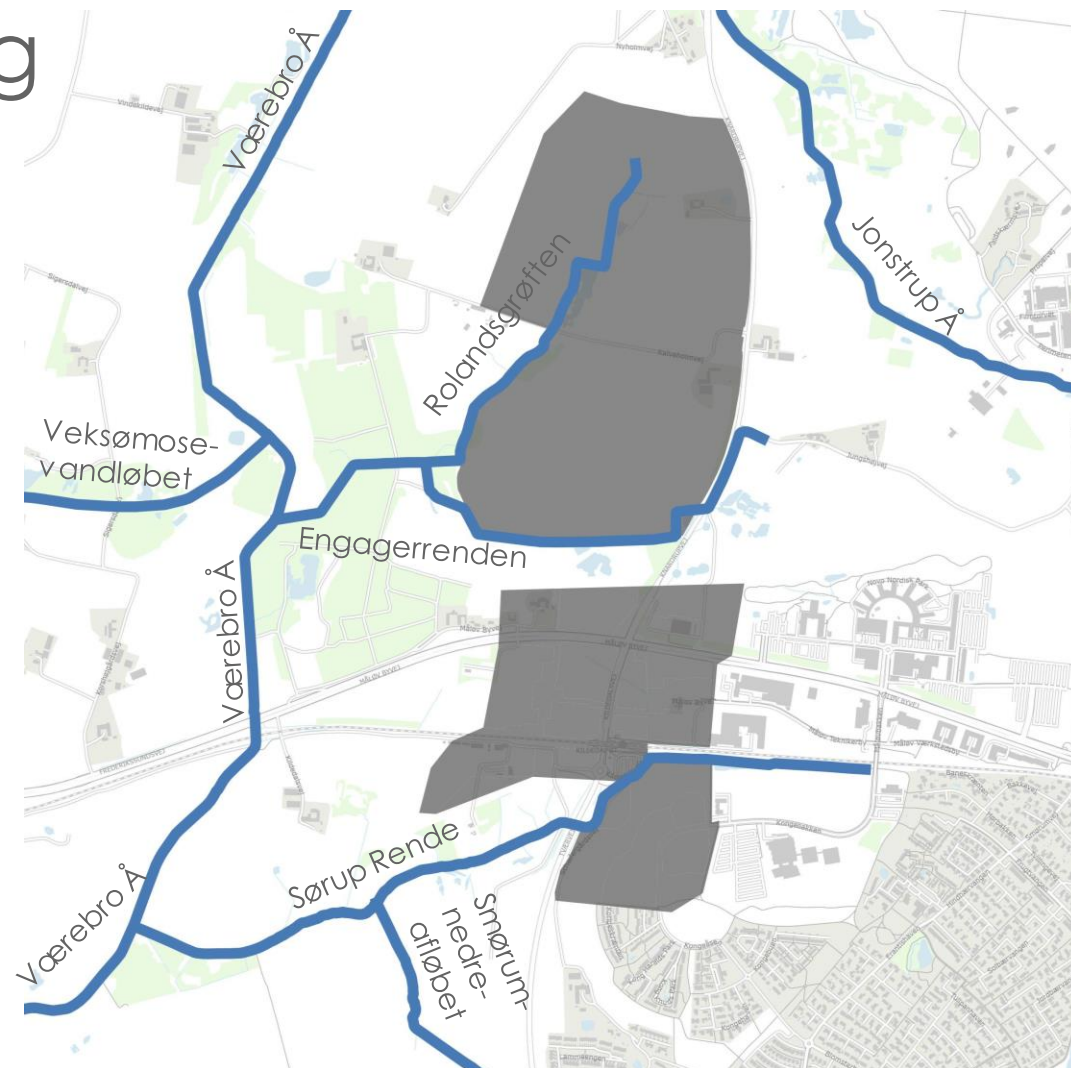
Forstå vandhåndteringen i Kildedal

- Ballerup og Egedal Kommune har sammen med Novafos lavet en vandhåndteringsstrategi
- Hvad er det for noget vand?
- Hvorfor?
 - Samarbejde på tværs
 - Få fælles overblik over projekterne
 - Undgå at lave fejl – og dermed spille jeres penge (både i form af skat og afgift på vand/spildevand) og tid.
- De største bindinger



Bindings for vandhåndtering

- Vandløb - Værebros Å systemet
- Undgå påvirkning nedstrøms
- Udlede vand med god vandkvalitet
- Stort politisk fokus og opbakning



A photograph of a brown trout being held by two hands over a bed of green grass. The fish is the central focus, showing its characteristic spotted pattern and golden-brown coloration. The hands are positioned at the head and tail of the fish, supporting it. The background is a dense layer of green grass, suggesting an outdoor setting.

Vandrammedirektivet

**Biologiske
kvalitetslementer**

21/2/2023

Vandrammedirektivet

Vandrammedirektivet har til formål:

- EU's vandrammedirektiv fastlægger rammerne for beskyttelsen af vandløb og søer, overgangsvande (flodmundinger, laguner o.l.), kystvande og grundvand i alle EU-lande.
- Direktivet fastsætter en række miljømål og opstiller overordnede rammer for den administrative struktur for planlægning og gennemførelse af tiltag og for overvågning af vandmiljøet.
- At forebygge yderligere forringelse og beskytte og forbedre vandøkosystemernes tilstand og, hvad angår deres vandbehov, også tilstanden for jordbaserede økosystemer og vådområder, der er direkte afhængige af vandøkosystemerne,
- At fremme bæredygtig vandanvendelse baseret på langsigtet beskyttelse af tilgængelige vandressourcer,
- At sigte mod forøget beskyttelse og forbedring af vandmiljøet bl.a. gennem specifikke foranstaltninger til progressiv (vedvarende) reduktion af udledninger, emissioner og tab af prioriterede stoffer og ophør eller udfasning af udledninger, emissioner og tab af prioriterede farlige stoffer,



Kvalitetsselementer

Fisk

Planter

Smådyr

Alger

(Fysiske forhold)

Miljøsmål

Miljøsmål. Samlet økologisk tilstand eller potentiale Vandløb

- 🟢 Høj økologisk tilstand
- 🟡 God økologisk tilstand
- 🟠 Moderat økologisk tilstand
- 🔴 Ringe økologisk tilstand
- 🔴 Dårlig økologisk tilstand
- 🟢 Maksimalt økologisk potentiale
- 🟡 Godt økologisk potentiale
- 🟠 Moderat økologisk potentiale
- 🔴 Ringe økologisk potentiale
- 🔴 Dårligt økologisk potentiale



Vandrammedirektivet

Undersøgelser i tilløb til Værebros Å

Stationsnavn	Tunbækken OS. Sammenløb	Sørup Rende	Tunbækken NS. Sammenløb	Engagerrenden
DVPI	0,52	0,50	0,33	NA
DFI	25	6	-1	-3
DFFA*	0,086	0,036	0,011	0
DFFØ**	0	0	0	0
DVFI	ringe	moderat	ringe	moderat

Vandrammedirektivet

Undersøgelser i Værebros Å

Stationsnavn	Værebros Å station 1 OS.	Værebros Å midt station 2	Værebros Å station 3 NS.
DVPI	0,36	0,39	0,40
DFI	11	24	11
DFFA*	0,408	0,355	0,373
DFFØ**	1	0	0
DVFI	moderat	ringe	ringe



Engagerrenden

- Kanaliseret
- Ensformig
- Langsomt flydende
- Dårlige bundforhold
- Moderat til dårlig tilstand

§ 3 og Bilag IV

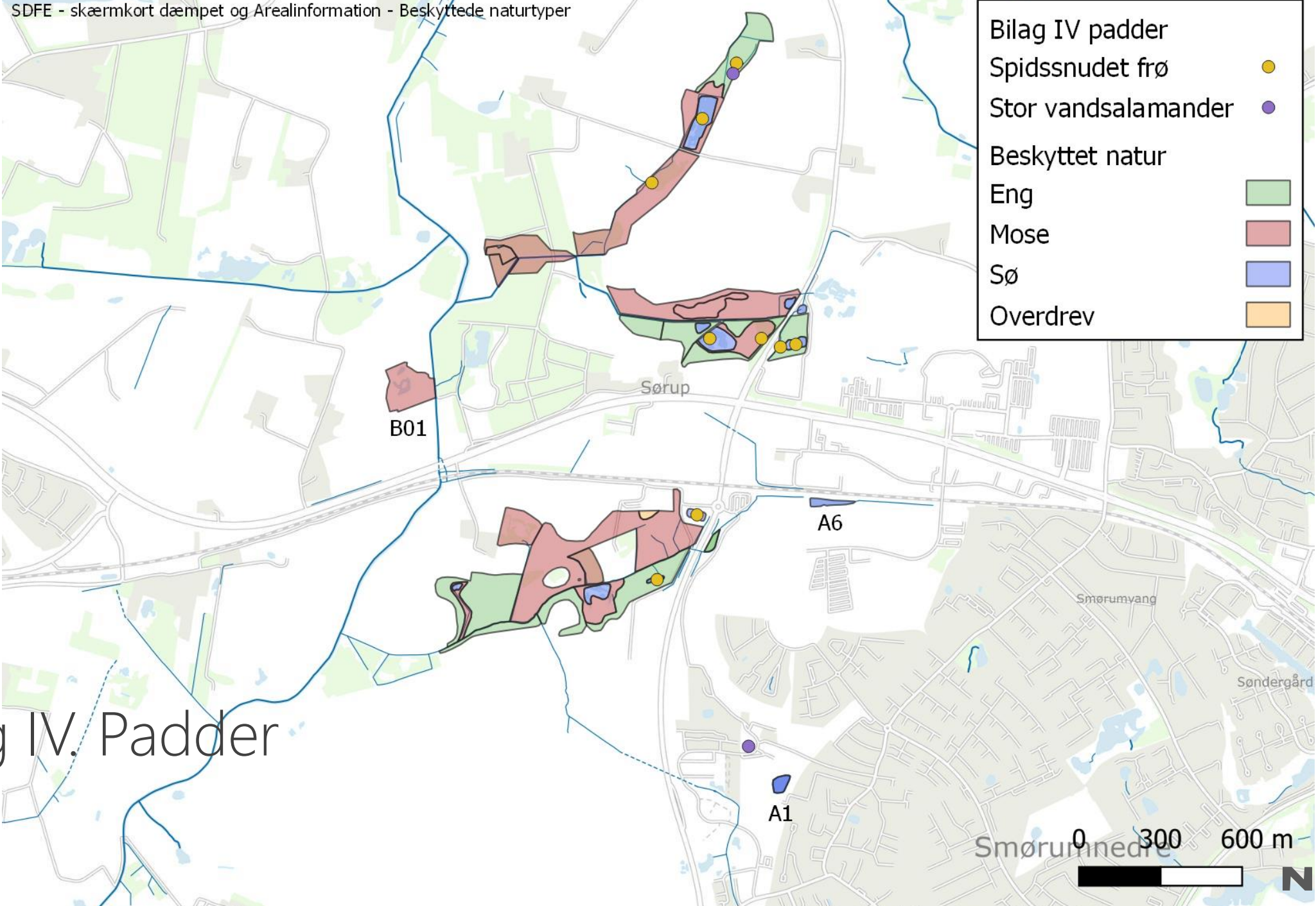
Tak til COWI

Bilag IV padder

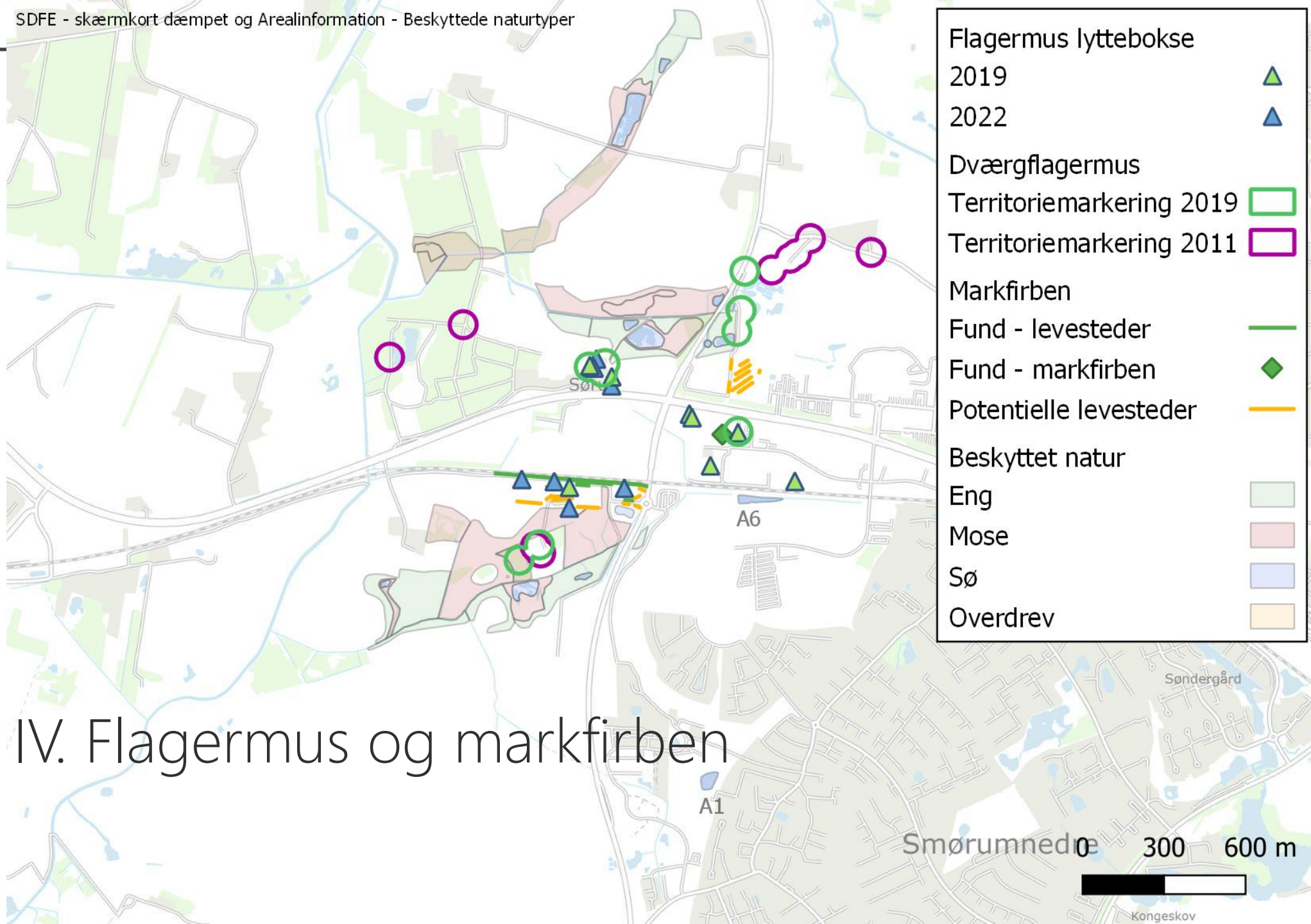
- Spidssnudet frø ●
- Stor vandsalamander ●

Beskyttet natur

- Eng ■
- Mose ■
- Sø ■
- Overdrev ■



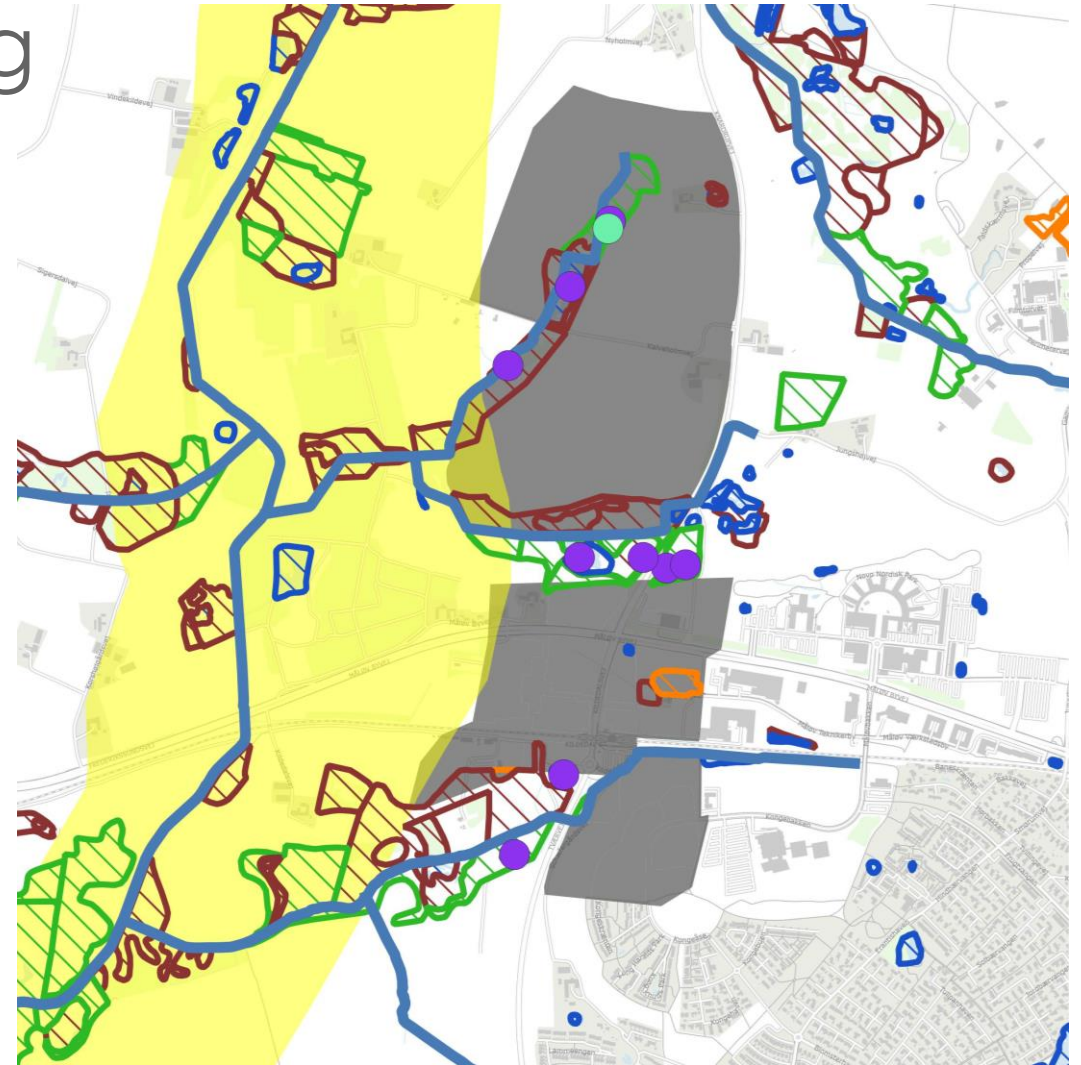
Bilag IV. Padder



Bilag IV. Flagermus og markfirben

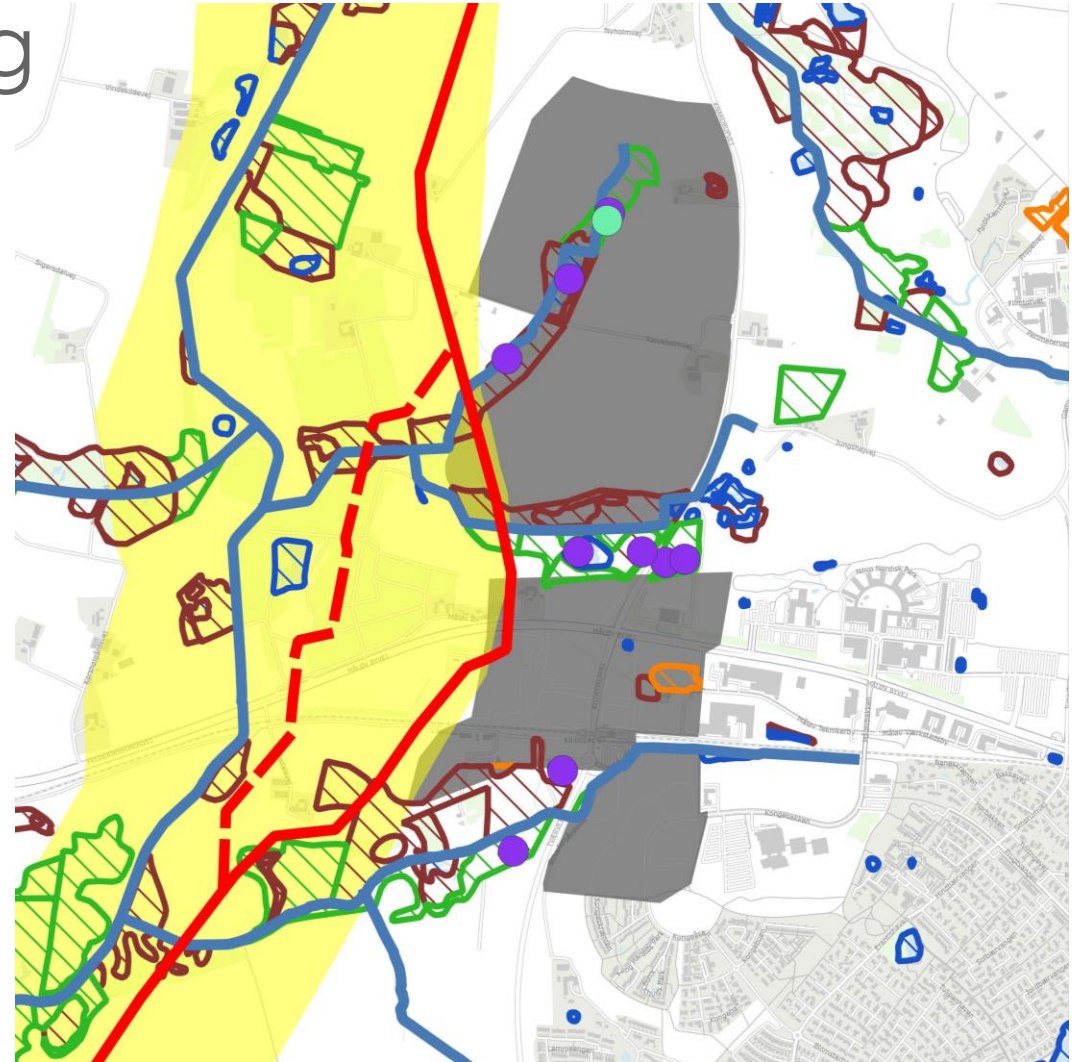
Bindinger for vandhåndtering

- Transportkorridor



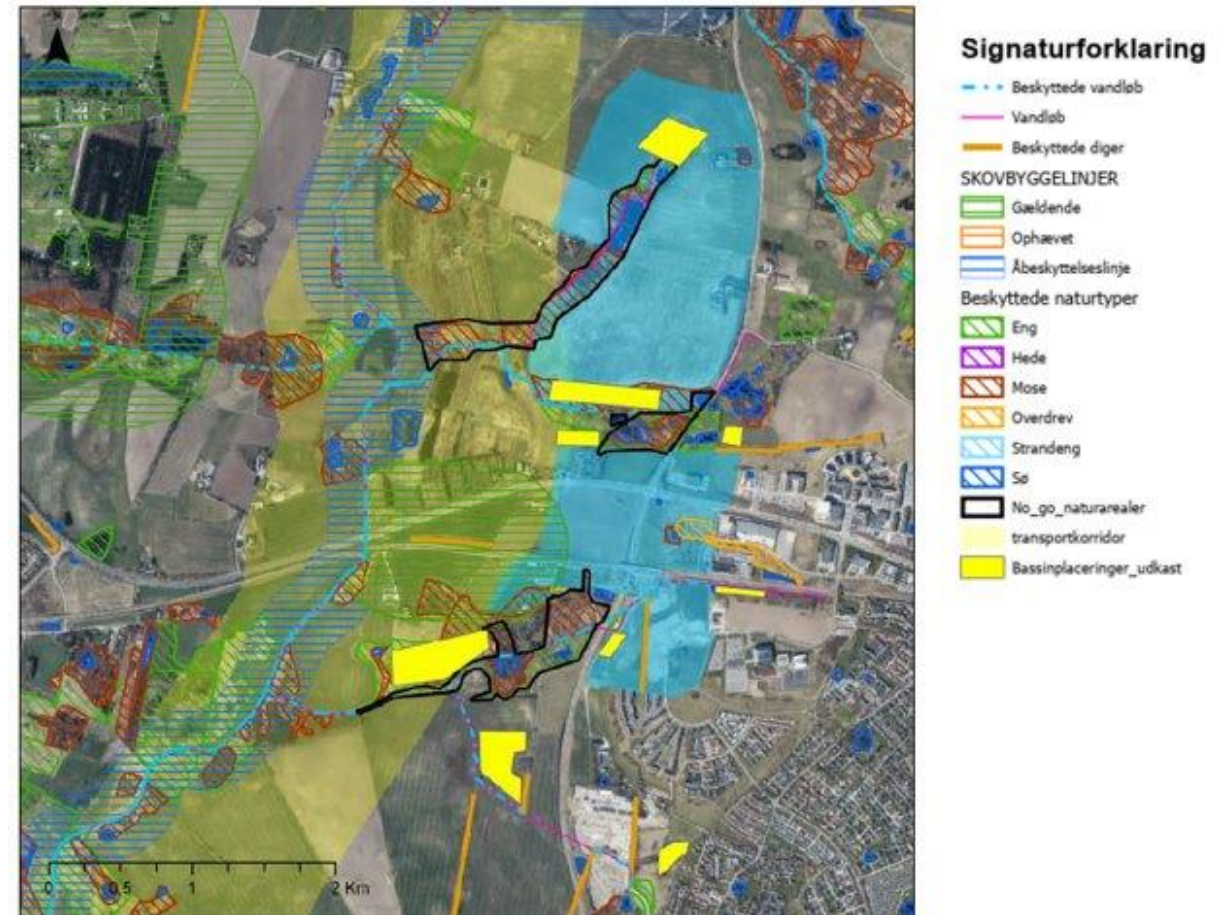
Bindingsfor vandhåndtering

- Gasledning går gennem området.
- Noget af gasledningen omlægges inden 2026



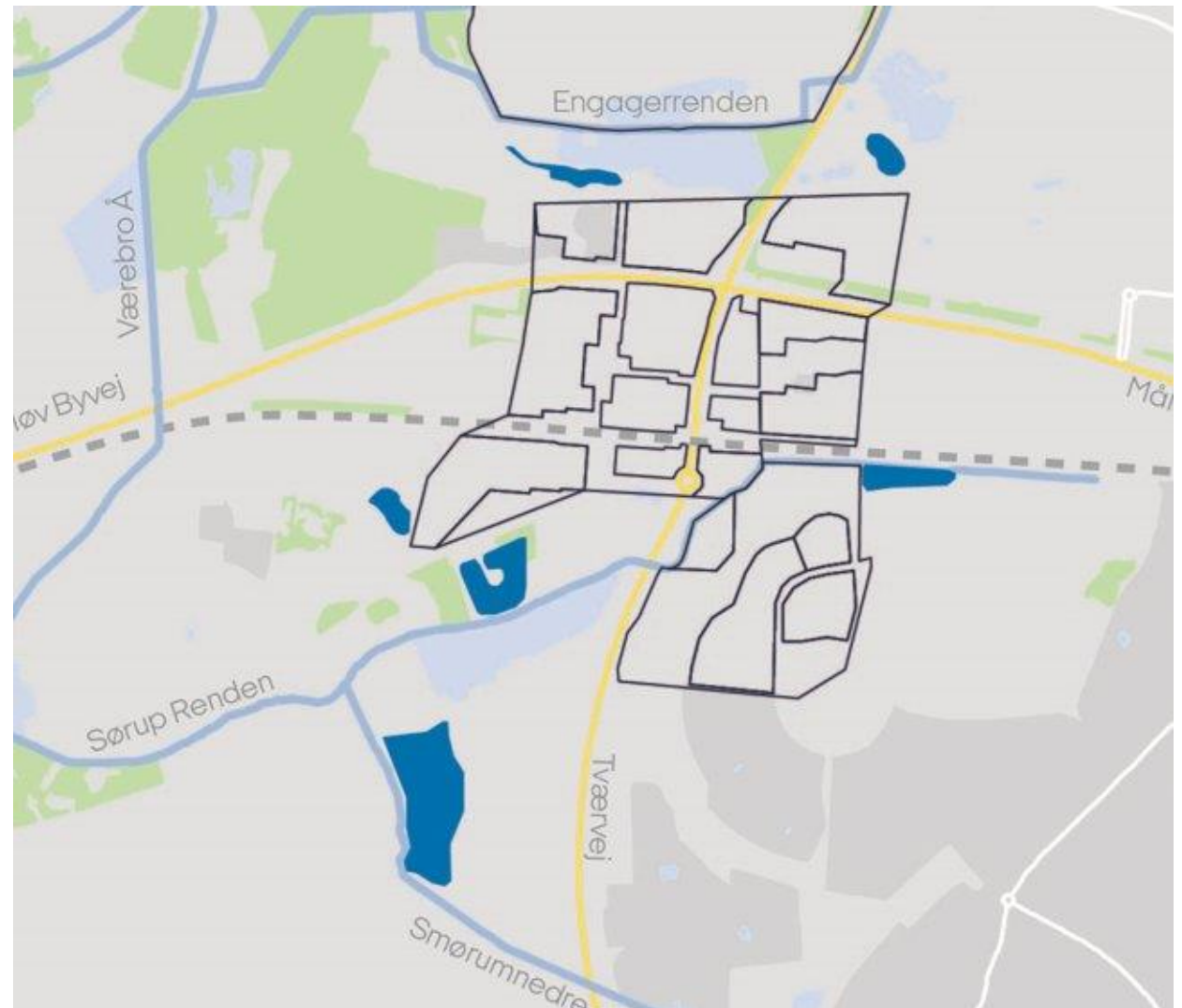
Bindinger for vandhåndteringen og bassinplaceringer

- Løsningerne skal tage højde for beskyttede naturområder, bilag IV-arter og transportkorridor
- Løsningerne skal undgå yderligere belastning af Værebros Å
- Regnvandshåndtering skal ske udenfor byudviklingsområder
- Ejersforhold for matrikler skal inddrages
- Muligheder for naturlig indpasning i terrænet
- Og SÅ kan bassinerne placeres



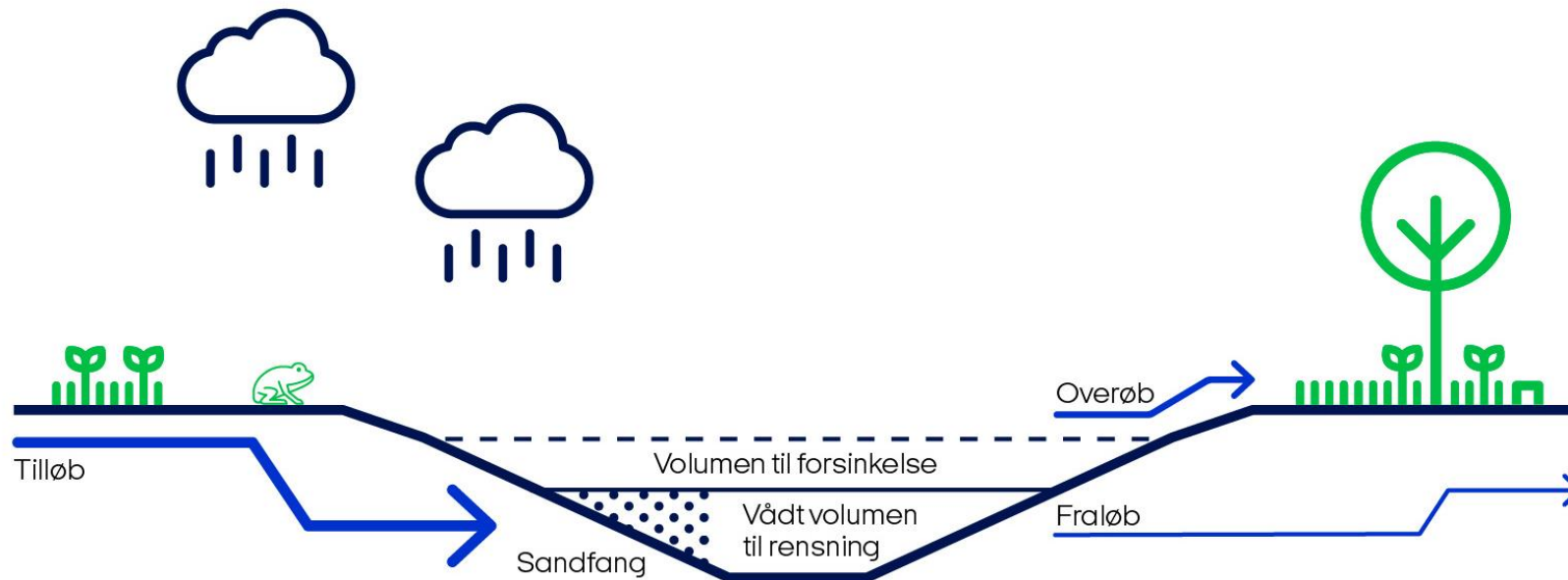
Bassinplaceringer

- Placeringerne er foreløbige
- Alle aftaler skal på plads ift. køb og supplerende undersøgelser
- Kildedal Nord mangler placering af bassiner
- Nov afos og kommunerne kigger stadig på mulige alternativer
 - Fx genslyngning



Våde rensedbassiner

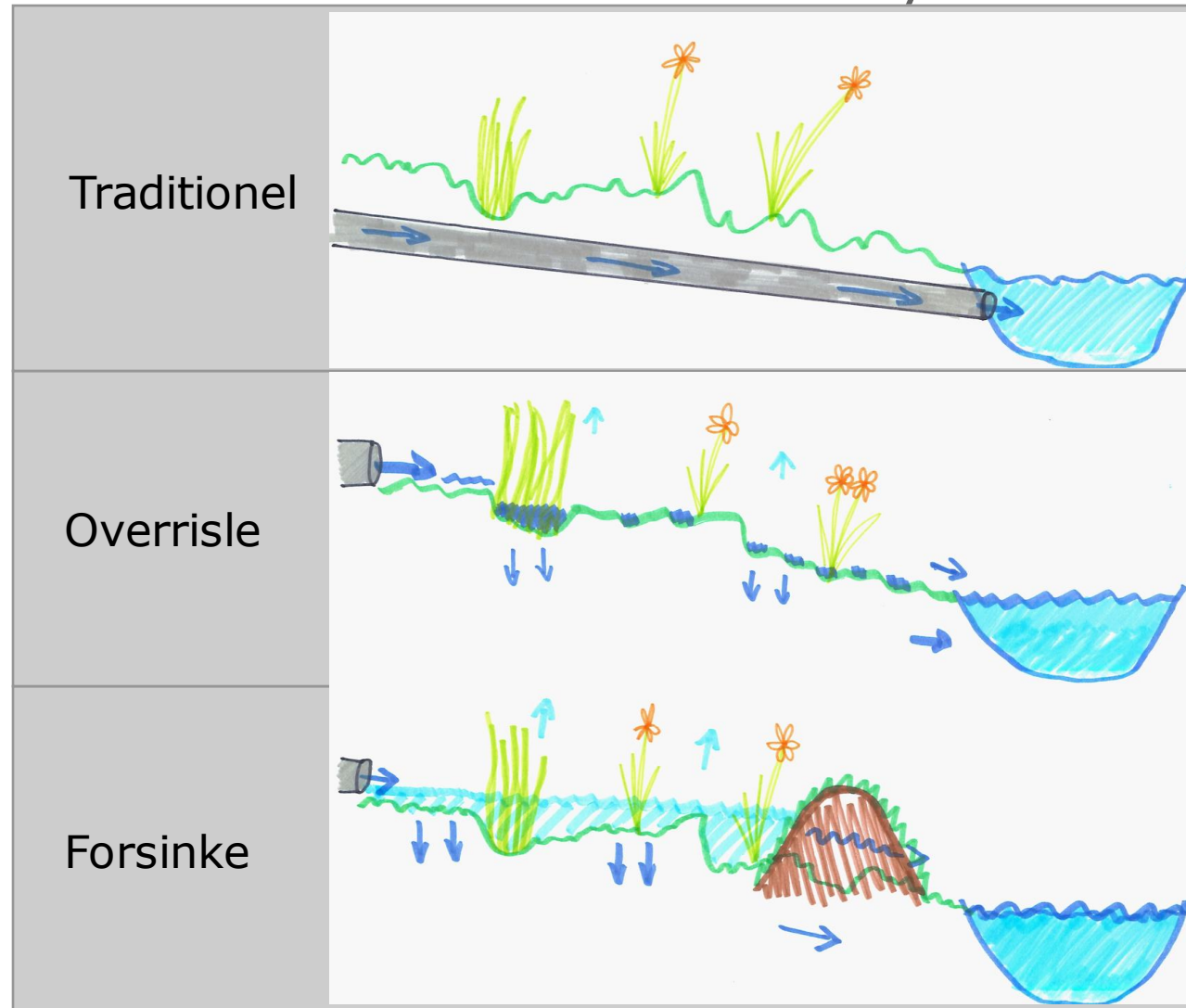
- Fraløbet er mindre end indløbet og skaber dermed forsinkelse til vandløbet
- Renser vandet for partikler, olie og næring.
- Der er et sandfang på bassinet
- Lav e skråninger tillader sikker redning og dyreliv



Eksempler på våde bassiner



Muligheder for mere vand til beskyttet natur

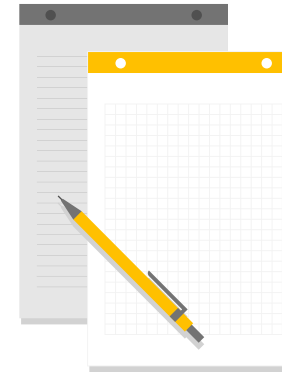


Hvordan kan du påvirke projektet?



Hvad kan du påvirke?

- Udformningen af bassinet
- Bepantning i og omkring bassinerne
- Tilgængelighed - ud over er obligatorisk driftsadgang
- Rekreative elementer
- Naturmæssige elementer



Hvad bestemmer Novafos og/eller kommunerne?

- Bassinplacering – bindingerne i projektet er så store
- Størrelse af forsinkelse og renselolumen

Spørgsmål?



Gruppearbejde kl. 18

Gå ud til bordene og find jeres navn.
Her vil i blive sat ind i gruppearbejdet.

(mangler dit navn gå til Sidsel)

Bord 1

(Annemarie)

Maj-Britt Q

Lars T

Søren V

Natasja S

Ulrich S

Steen K

Karin T

Lene M

Betina Z

Niels V

Bord 2

(Jeanette)

Kate S

Søren J

Patrick S

Helle S

Leo L M

Allan K

Kim D

Anne Mie J

Mette N

Bord 3

(Sidsel)

Kim S

Jacob I

Lars V S

Hatla J

Peter E

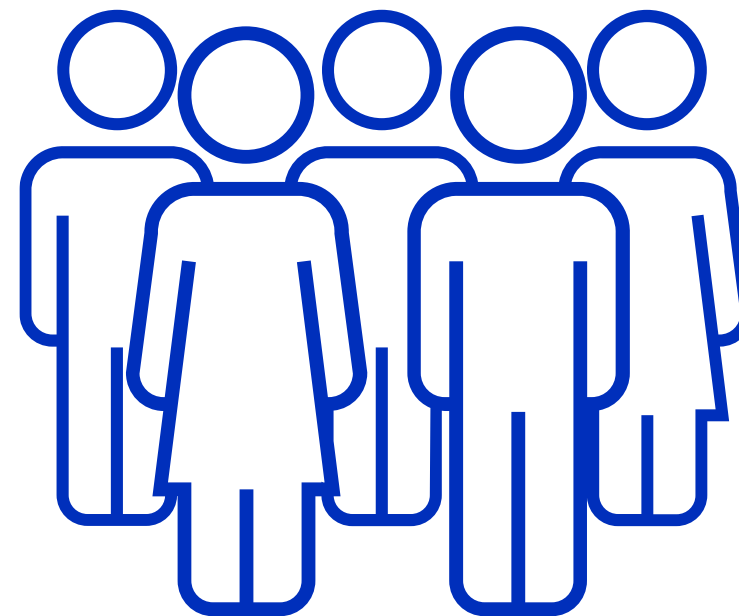
KA/Lokalbolig

Siv R

Kurt A

Tue M

Ulrikke H



PAUSE

til kl. 18.00





Novafoto's

Gruppearbejde

Vi mødes her igen 18:30

Afrunding

- Resume fra gruppearbejdet
- Hvad er den videre planlægning (lokalplaner, spildevandstillæg og miljøvurderinger)?
- Videre arbejde med bassinplaceringer og udformning (Novafos)

[Link til Novafos' hjemmeside om Kildedal](#)

[Link til Ballerups hjemmeside om Kildedal](#)

[Link til Egedals hjemmeside om Kildedal](#)



**BALLERUP
KOMMUNE**

**Egedal
Kommune**

Novafos

Tak for i dag



**BALLERUP
KOMMUNE**

**Egedal
Kommune**

Novafos

