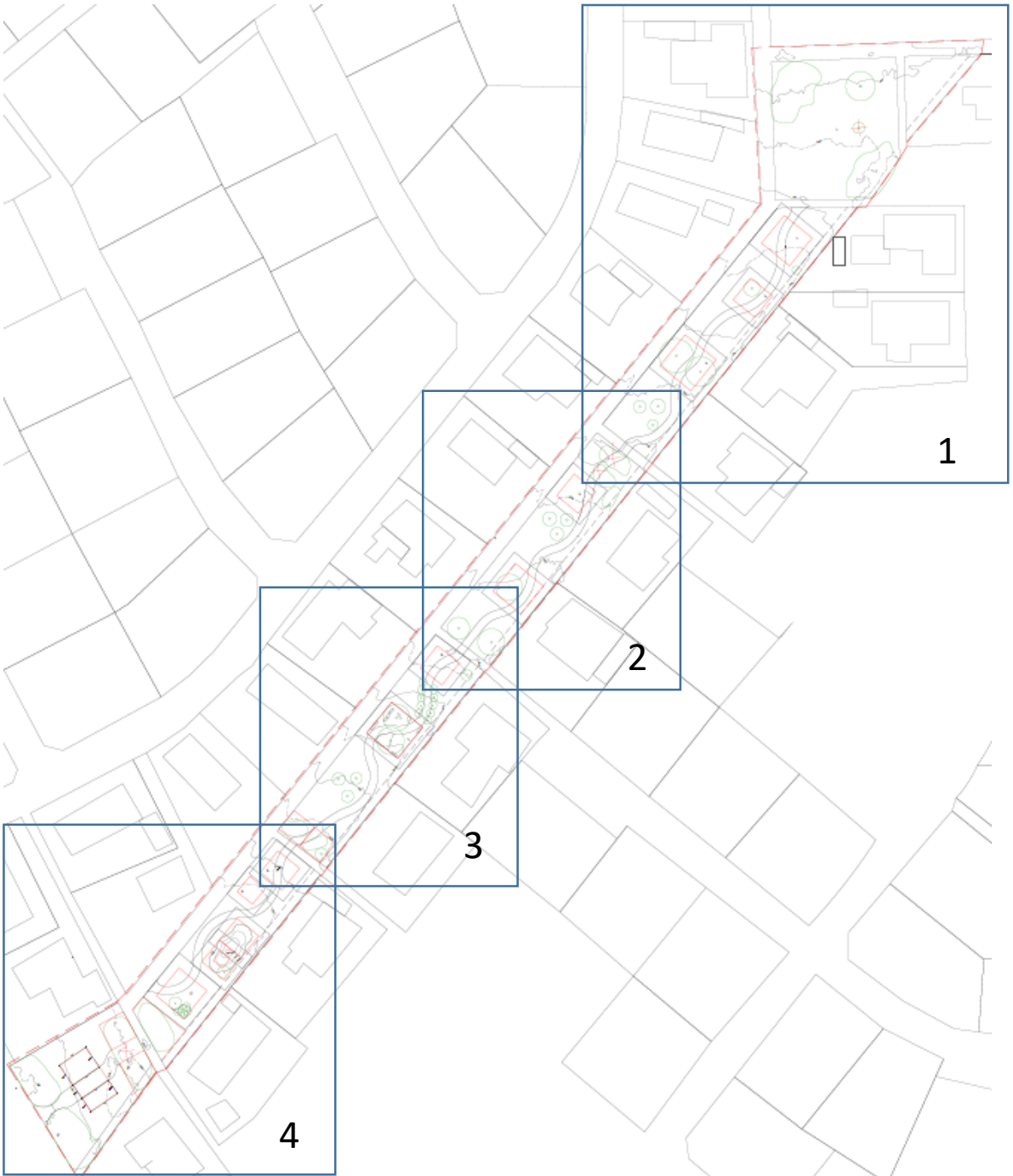


Mangler placering af:
Store sten og stenbunker
Pindsvinebo
Bænke
Skilte med info



1



Nyt træ (art?)



Eksisterende æbletræ



Beskæring/etablering af bryn



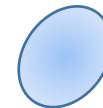
Græsklip/brugsplæne



Eksisterende buskads



Slået sti/brugsplæne



Vandhul/Lavning



Eksisterende træ



Jordhøj tilsået med lave urter



Pæl med fuglehus



Fælledgræs (slås 1-2 gange om året. slås med stier

2



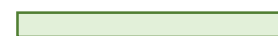
-  Græsclip/brugsplæne
-  Rydning/lysning
-  Eksisterende buskads
-  Klippet sti/brugsplæne
-  Eksisterende træ
-  Eng med forårsløg
(crokus, vintergæk)
Slåning 1-2 gange årlig
med opsamling
-  Belægning med stauder og
fuger med frøblanding
-  Staudebed

3

Trædesten, stenmur, jordvold og stauder



Klippet sti/brugsplæne



Klippet græs/brugsplæne



Eksisterende træ



Insekthoteller fra Grantofte gård



Bed med hjemmehørende arter



Kvashegn



Fælledgræs (slås 1-2 gange om året. slås med stier)



Jordvold langs sti



Eksisterende buskads



4



Stauder



Pæl med fuglehus



Lavt kvashegn



Eksisterende buskads



Rydning/lysning til sti



Træstamme



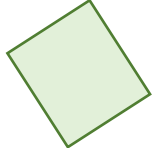
Jordvold med sten og grene



Tørv afgravet +
plantning og såning
af hjemmehørende
arter



Eng, slås 1-2 gange
årlig med
opsamling



Klippet græs