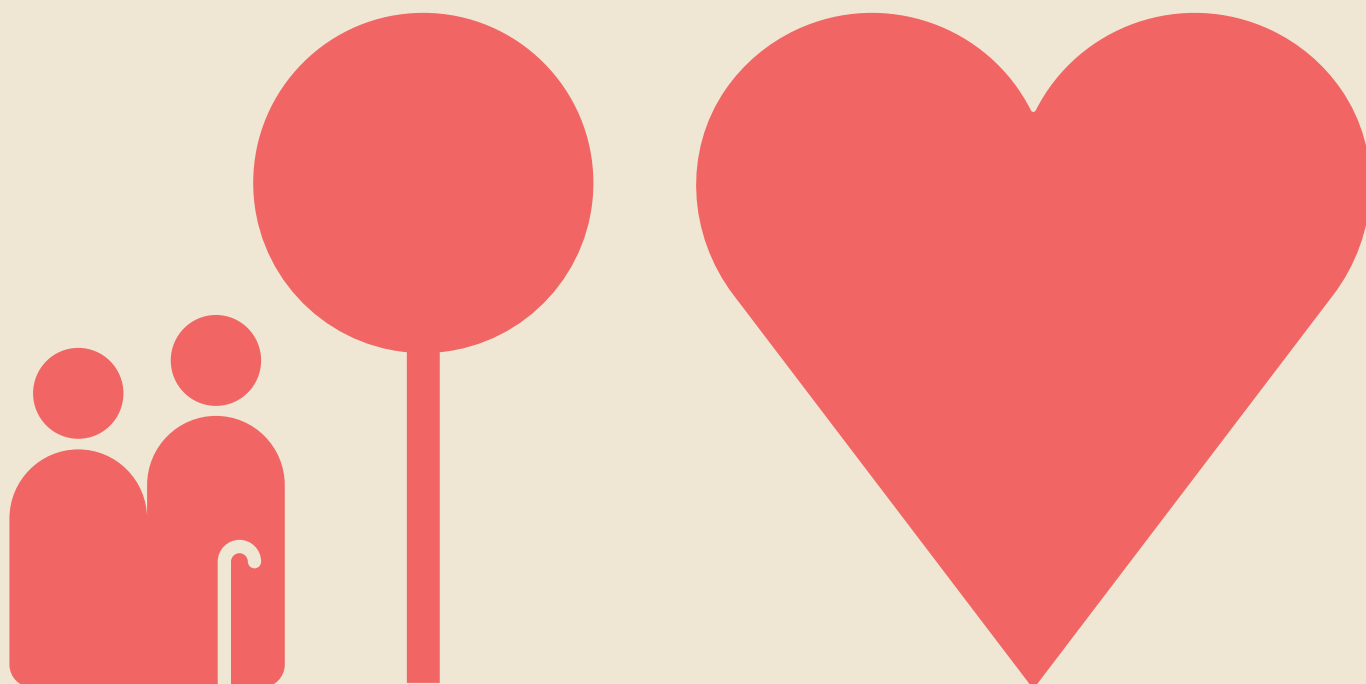




Robotrengøring i dit hjem

# En guide til rengørings- robotten



# Udviklingen af teknologi ændrer rutinerne

Udviklingen af teknologi har ændret vores rengøringsrutiner gennem årene. Fra manuelle støvsugere i 1930'erne til vaskemaskiner, tørretumblere og opvaskemaskiner i 50'erne, 60'erne og 70'erne. Senere kom mikrobølgeovnen og robotplæneklipperen i 90'erne, og i 2001 blev de første rengøringsrobotter introduceret. Nu er robotter en del af vores hverdag.

Teknologi har ændret vores rengøringsrutiner gennem årene. Fra manuelle støvsugere i 1930'erne til vaskemaskiner, tørretumblere og opvaskemaskiner i 50'erne, 60'erne og 70'erne. Senere kom mikrobølgeovnen og robotplæneklipperen i 90'erne, og i 2001 blev de første rengøringsrobotter introduceret. Nu er robotter en del af vores hverdag.

Den teknologiske udvikling betyder, at Ballerup og øvrige kommuner hele tiden vurderer, hvordan vores personaleressourcer bruges bedst. Det betyder, at opgaver som støvsugning og aftørring af gulve skal klares ved brug af teknologi. Så sikrer vi, at ressourcerne bruges hos borgere, der har personlige behov og brug for hjælp til hygiejne, toiletbesøg og måltider.

Kommunen tilbyder kun manuel støvsugning i særlige tilfælde efter en konkret og individuel vurdering. Tilbudet afhænger også af om dit hjem er eller kan gøres egnet til en rengøringsrobot.

## Hvordan virker en rengøringsrobot?

En rengøringsrobot støvsuger automatisk. I modsætning til en almindelig støvsuger kan den arbejde på egen hånd - også når du ikke er hjemme.

Moderne rengøringsrobotter kan tilpasse sig de fleste boliger og køre uden om møbler og potteplanter. Du skal bare starte robotten, så klarer den resten.

Robotten kan støvsuge både hårde gulve og tæpper. Snavs samles i en lille beholder, som skal tømmes jævnligt.

Når robotten er færdig, vender den automatisk tilbage til sin ladestation for at oplade til næste gang støvsugning. Mange rengøringsrobotter kan sende en besked til din smartphone og fortælle, at de er færdige med rengøringen.

## Fordele ved robotrengøring

- Rengøringen kan foregå, mens du er væk eller slapper af, så du får mere fritid.
- Du kan planlægge rengøringen, så den passer til din tidsplan.
- Robotten kan rengøre steder, der er svære at nå, som under sofaen.
- Du sparer penge på støvsugerposer.
- Du får et rent hjem uden fysisk anstrengelse.
- Har du tidligere haft hjemmehjælp til støvsugning slipper du for at skulle være hjemme og vente på personale.

## Hold dig aktiv

Selvom robotterne hjælper med rengøringen, er det vigtigt at holde sig aktiv.

Fortsæt med dine daglige aktiviteter som små træningsøvelser, gåture, indkøb og sociale arrangementer, hvis det er muligt.

“Lad robotten klare rengøringen, mens du bruger tid på det, der er vigtigt for dig”

### Brug af din rengøringsrobot

Forbered dit hjem ved at fjerne løse genstande fra gulvet - ligesom du gør, når du støvsuger med en manuel støvsuger, eller inden hjemmeplejen kommer.

Du kan med fordel også flytte eller fjerne nogle møbler, så robotten kan komme rundt i din bolig. Undgå løse tæpper, da det også mindsker risikoen for faldulykker. Derefter er din hjem klar til at blive rengjort og dit hjem bliver holdt pænt og rent.

Når robotten ikke er i brug, oplader den i ladestationen. Det er vigtigt, at ladestationen står et sted, hvor robotten nemt kan finde den og komme ud igen. Det er mest optimalt, hvis der er god plads på begge sider af ladestationen.

Rengøringsrobotten kan arbejde efter en tidsplan som f.eks. om dagen, når du ikke er hjemme, eller på et hvilket som helst andet tidspunkt der passer ind i din hverdag. Du kan også starte den manuelt, når du ønsker det.

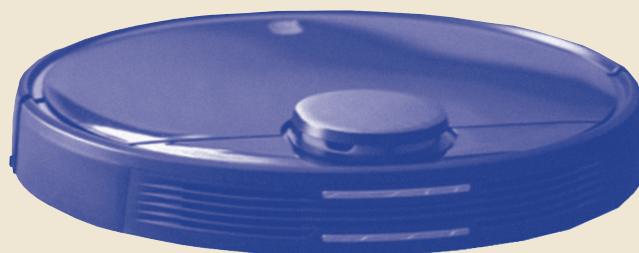
### Vedligeholdelse af din robot

Støvbeholderen skal tømmes efter behov. Hvis det er svært for dig, kan du vælge en model med tømme-station. Børster, filtre og klude skal rengøres regelmæssigt, så robotten kan gøre effektivt rent.

### Din nye rengøringsrutine

Hvis du får støtte til rengøring fra hjemmeplejen, vil vi sammen vurdere, om en rengøringsrobot kan overtage rengøringen. Denne vurdering sker individuelt ved en praktisk afprøvning i dit hjem.

Hvis det vurderes, at du kan bruge en rengøringsrobot, vil støtten til manuel støvsugning fortsætte cirka en måned efter vurderingen for at give dig tid til overgangen. Måske har du brug for hjælp fra dit netværk til at anskaffe en rengøringsrobot.



### Valg af rengøringsrobot

Når du skal vælge en rengøringsrobot, er det vigtigt at tage hensyn til dine behov og præferencer. På Ballerup Bibliotek, Banegårdspladsen 1, kan du låne en rengøringsrobot i 14 dage og prøve den af.

Her er nogle overvejelser, du bør gøre dig i forbindelse med valg af robot:

**Størrelse og type af område** - Tænk over, hvor stor en flade robotten skal dække. Skal den kun klare et enkelt rum eller hele huset? Tjek, om robotten har funktionen "genoplad og fortsæt", så den kan oplade og derefter fortsætte rengøringen.

**Dørtrin** - Hvis dit hjem har dørtrin, så tjek, hvor høje de er. Rengøringsrobotter kan normalt klare de fleste dørtrin. Overvej også at investere i gummilister for en jævn overgang.

**Gulvtype** - De fleste rengøringsrobotter klarer både hårde gulve og tæpper. De tilpasser sig automatisk gulvtypen.

**Husdyr og allergier** - Hvis du har kæledyr eller allergi, så vælg en model, der er designet til at håndtere dyrehår eller allergener. Nogle modeller har bedre filtre og børster til denne specifikke opgave.

**Teknologi og funktioner** - Overvej, hvilke funktioner du har brug for. De fleste modeller har en række simple betjeningsknapper, men mange kan også styres via en app, der giver dig mulighed for at programmere rengøringskemaer og styre robotten via internettet. Når du har overvejet disse faktorer, kan du finde en model, der passer bedst til dine behov og budget.

**Sikkerhed** - En rengøringsrobot reducerer behovet for at bære rundt på en tung støvsuger, hvilket mindsker risikoen for fald og skader.

# ”Rengøringsrobotter er efterhånden så billige, at de ikke koster mere end en god, almindelig støvsuger”

**Renlighed og hygiejne** - Et rent hjem er vigtigt for god sundhed. Rengøringsrobotter sikrer, at støv og snavs fjernes regelmæssigt.

## **Anskaffelse af rengøringsrobot**

Når du skal have en rengøringsrobot, er der nogle vigtige ting at overveje:

## **Finansiering**

Rengøringsrobotter er efterhånden så billige, at de ikke koster mere end en god almindelig støvsuger. Da rengøringsrobotter betragtes som almindelige forbrugsgoder, skal du selv stå for at finansiere købet. Der er forskellige muligheder til rådighed, herunder afdragsordninger gennem din bank eller forhandler, abonnementsordninger eller køb af brugte robotter.

## **Ansøgning om økonomisk støtte**

Hvis du har brug for økonomisk støtte til at købe en rengøringsrobot, kan du undersøge mulighederne for at søge om et personligt tillæg mod tilbagebetaling.

Dette kræver en individuel vurdering af din økonomiske situation, herunder dine indtægter, udgifter og formue.

Du kan ansøge elektronisk via [www.borger.dk](http://www.borger.dk). Hvis du ikke har adgang til elektronisk ansøgning, kan du kontakte Pensionsafdelingen ved at ringe på 4477 2040 for at få yderligere oplysninger og vejledning om ansøgningsprocessen.

<https://www.borger.dk/pension-og-efterloen/tillaeg-til-folke--og-foertidspension/Personligt-tillaeg>