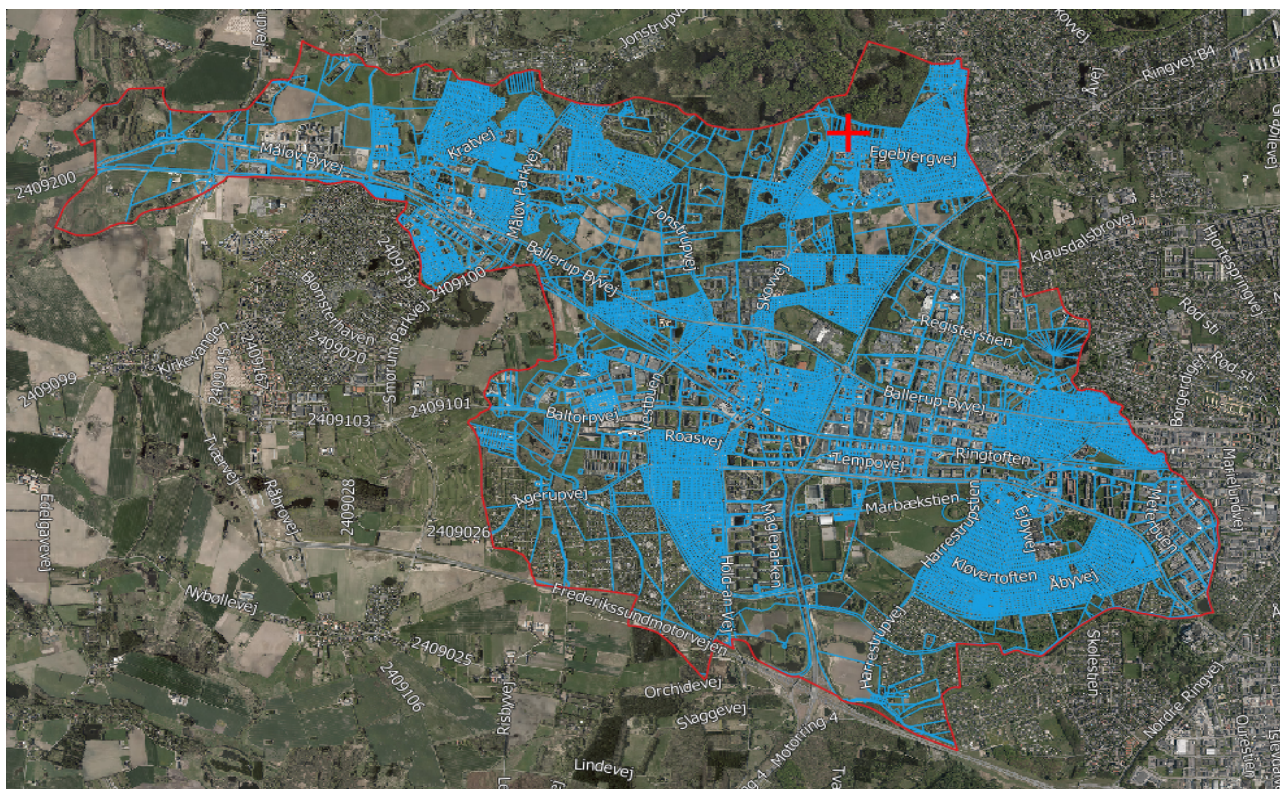


## Tillæg til Spildevandsplan 2017 – 2027 nr. 1

Der er ved udbygning af daginstitutionen Valhalla på Egebjergvej 39, matrikel 18u, Ballerup By, Ballerup opstået behov for regnvandskloakering af ejendommen. Ejendommens placering i kommunen ses af figur 1 ved det røde kryds.



Figur 1 Placering af Valhalla (det røde kryds)

Ejendommen er beliggende i byzone, men er beliggende udenfor regnvandsområde jf. Ballerup Kommunes Spildevandsplan 2017 -2027.

Det er ikke muligt at etablere LAR- anlæg på ejendommen grundet terrænmæssige forhold, og fordi området er uegnet til nedsivning, dels grundet grundvandet står eller vil stå højt her, og permeabiliteten i jorden er meget ringe. Derfor skal ejendommen inkluderes i forsyningens regnvandsområde, således at ejendommen har ret til tilslutning på forsyningens regnvandskloak, og forsyningen har pligt til at modtage regnvand fra ejendommen.

Ejendommen støder direkte op til regnvandsområde E73R jf. figur 2, som også viser omridset (markeret med rødt) af ejendommen, som inddrages i regnvandsområde E73R.



**Figur 2** placering af ejendommen ifht. regnvandsområde E73R

Ejendommen bliver i dag spildevandsafledt i ejendommens sydvestlige hjørne, hvilket der ikke ændres på.  
Der er ført almene regnvandsledninger frem, og der skal således alene foretages tilslutning af ejendommens regnvandsledning. Af figur 3 ses forsyningens ledninger i området.



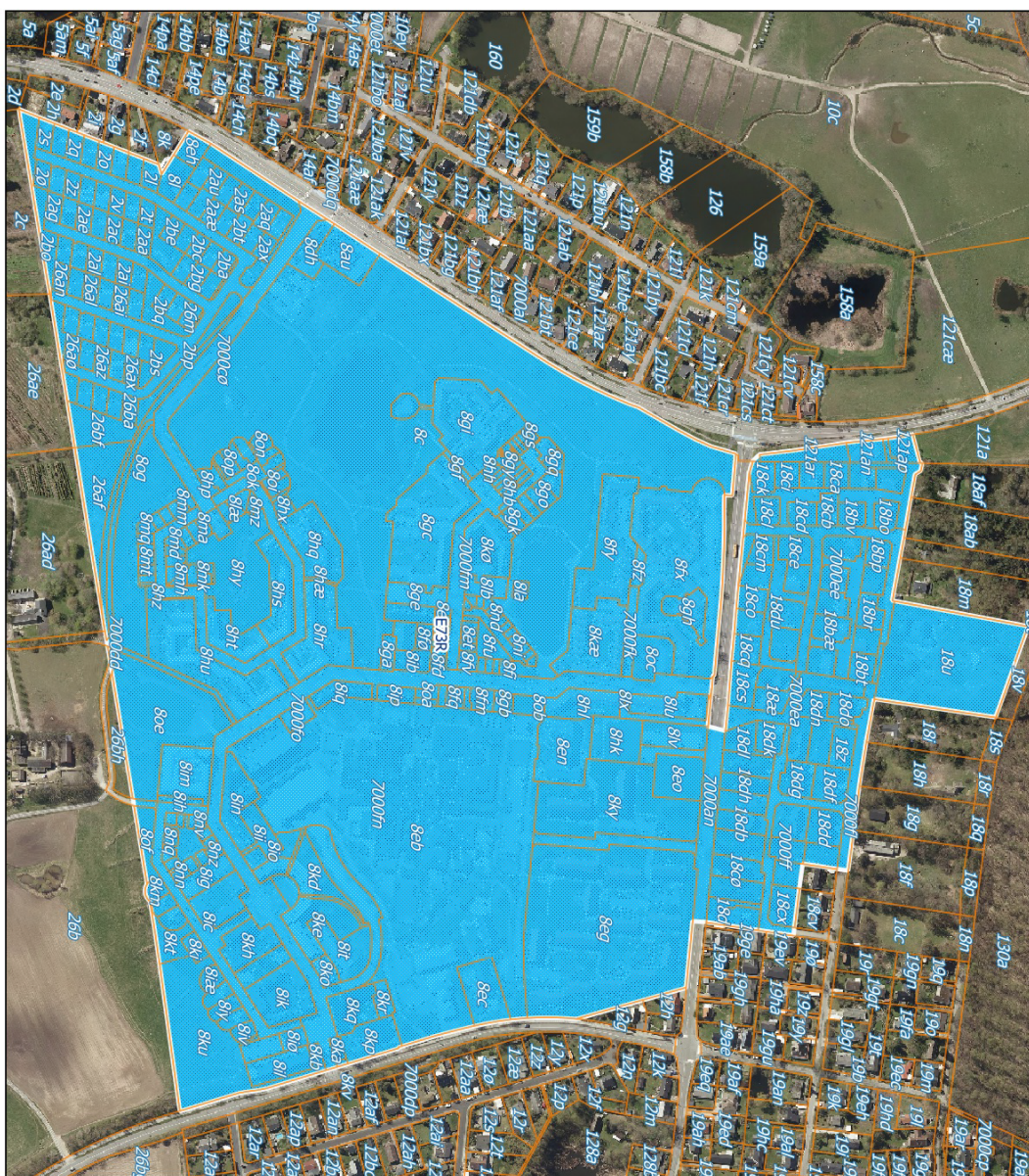
Figur 3 forsyningens ledninger v. matrikel 18u, Valhalla

Inddragelse af ejendommen i regnvandsområde er ikke i strid med hverken kommune- og vandområdeplaner. I kommuneplan er angivet at regnvand skal nedsives, hvor det er muligt, alternativt skal der etableres separat afløbssystem.

Afgrænsning af det nye regnvandsområde E73R er vist i bilag 1.

Der er tilslutningspligt i E73R.

# Bilag 1 Afgrænsning af det nye E73R



## Udvidelse af E73R

### Tegnforklaring

- Matrikel
- Regnvandsområde



BALLERUP  
KOMMUNE

Mål: 1:5.000      Papirformat: A4  
Dato: 20 / 12 - 2017  
Center for By, Ertverv og Miljø