

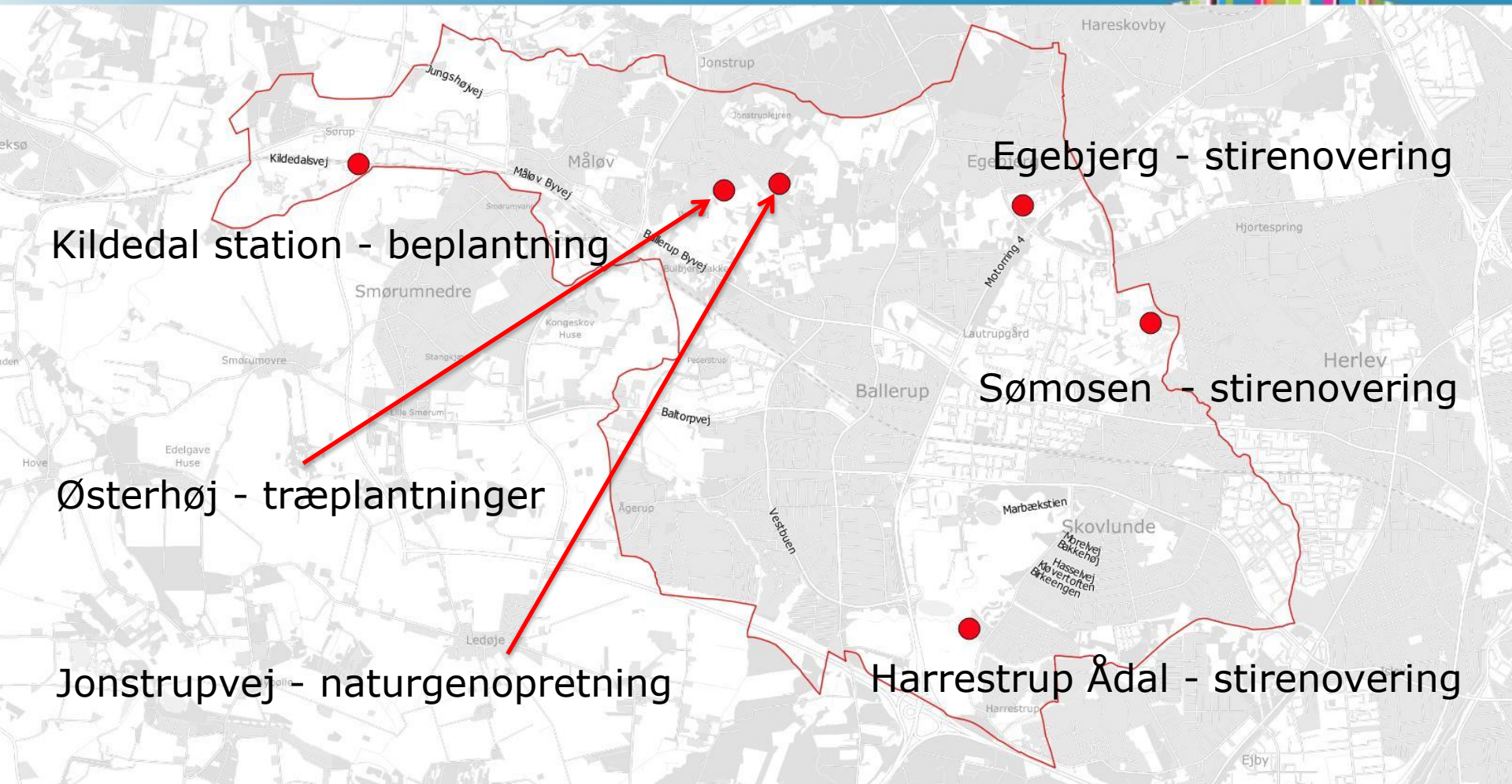


BALLERUP
KOMMUNE

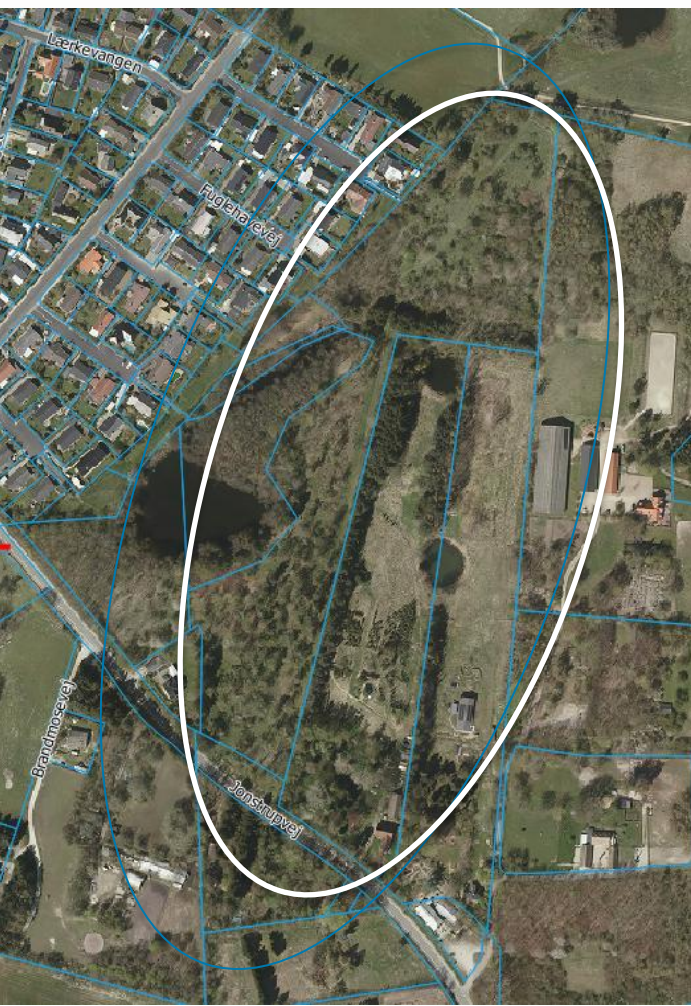
Udmøntning af Grøn Pulje 2018 ekstra

Orientering





Naturgenopretning



Eksempel: Udtynding m.m. i
"Krogshøj-folden" ved Jonstrupvej

Bynatur: Udvikling af varierende græsarealer



Forberedelse af forsøgsfelter
på Rådhusforpladsen 2017



Forsøgsfelt fra
Københavns Universitet

Kildedal stationsforplads



Kildedal stationsforplads



Østerhøj Nord-kvarteret



Egebjerggård-kvarteret – eksempel fra strategi og plantning fra 1. etape

Trækategori 0:

Meget dårlig tilstand - Ikke bevaringsværdigt, ringe eller ingen årstilvækst
Antal: 30 stk.

Trækategori 1:

Dårlig tilstand - Tvivlsom bevaring, ringe årstilvækst, skæv og delvis tørre
Antal: 38 stk.

Trækategori 2:

God tilstand - Bevaringsværdigt, sundt træ, men noget uregelmæssigt.
Antal: 77 stk.

Trækategori 3:

Meget god tilstand - Sundt og harmonisk træ.
Antal: 40 stk.

Fjernede træer



Østerhøj Nord-kvarteret



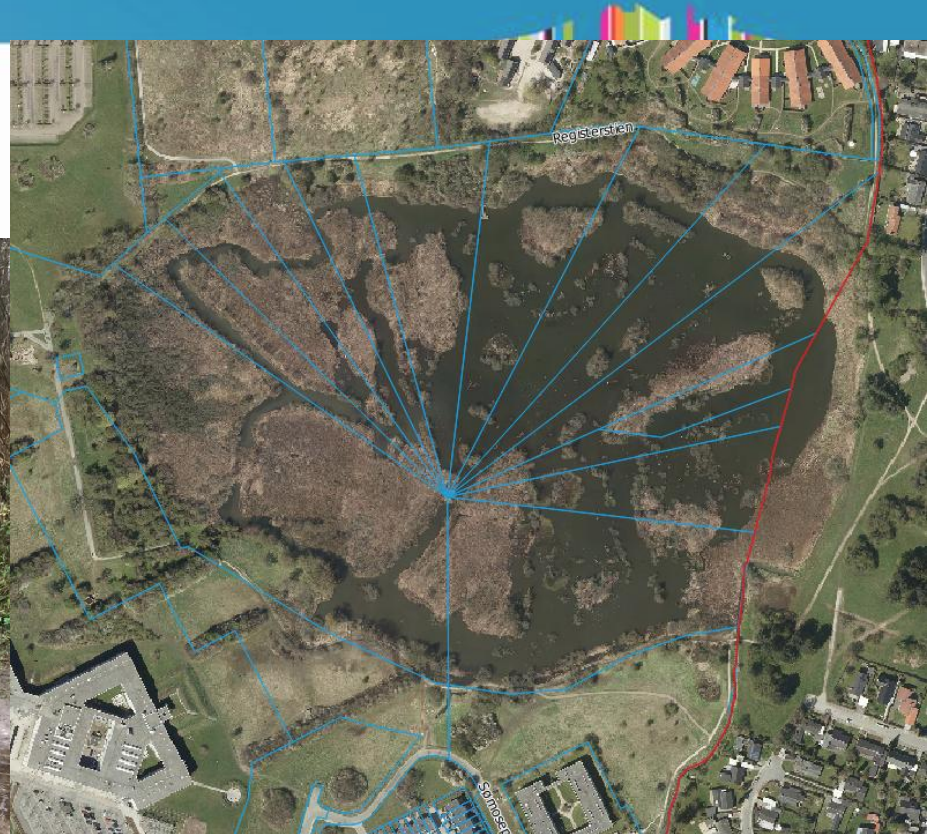
Klakkehøj
-efter boligbyggeri



-før boligbyggeri



Renovering af stier



Eksempel:
Omkring Sømosen