

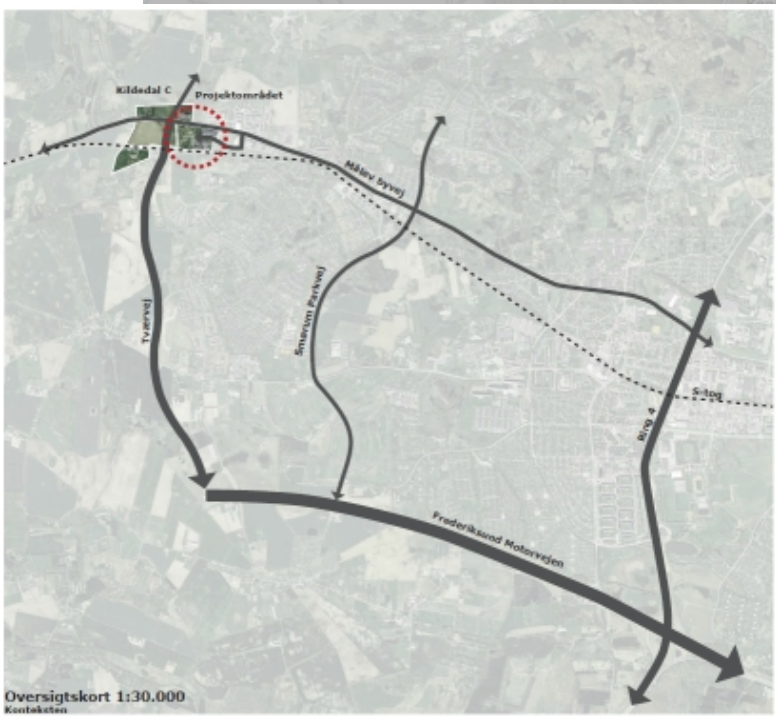
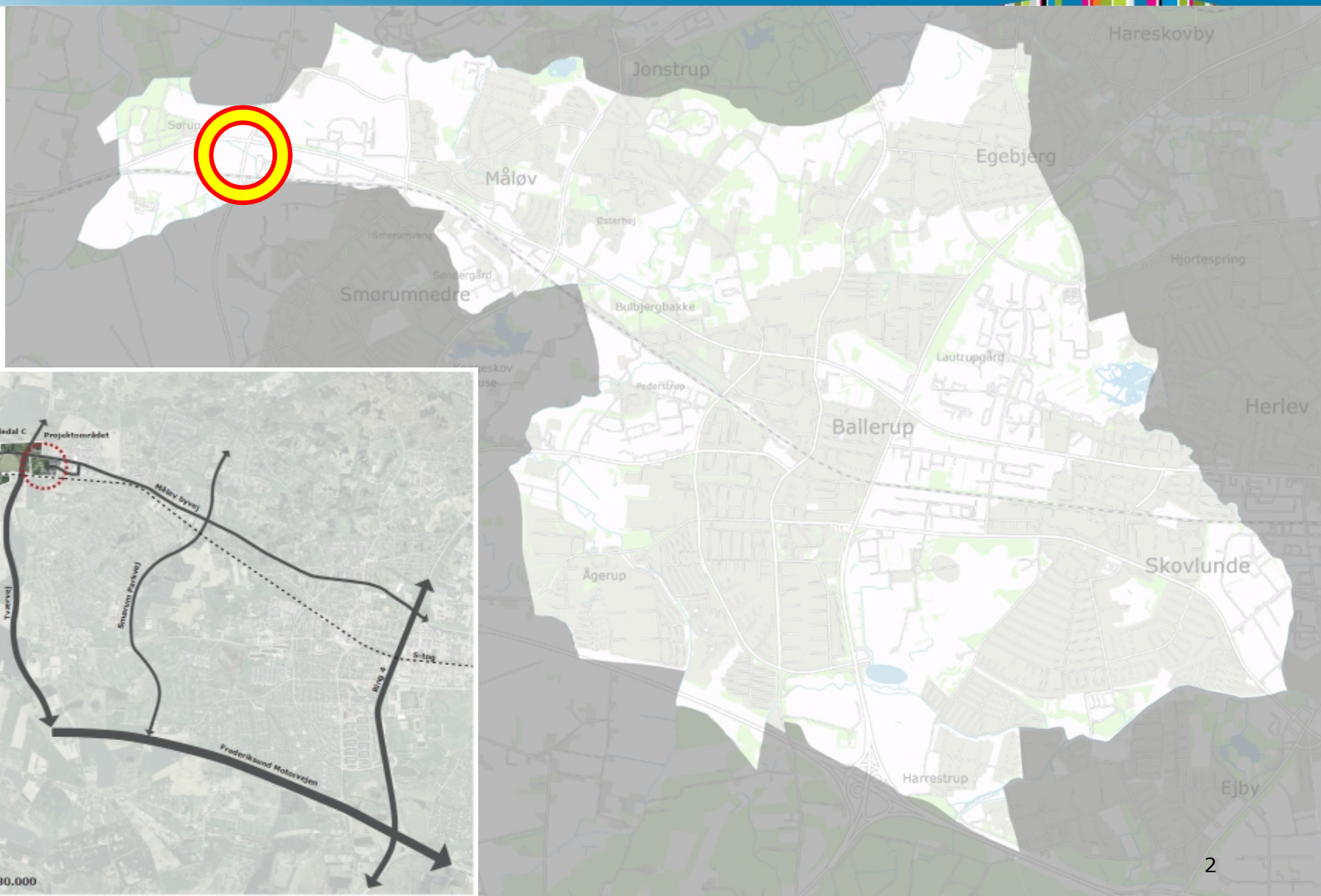


**BALLERUP  
KOMMUNE**

# Udvikling af Kildedal

**Teknik- og Miljøudvalget den 27. februar 2018 - og  
Erhvervs- og Beskæftigelsesudvalget den 6. marts 2018**



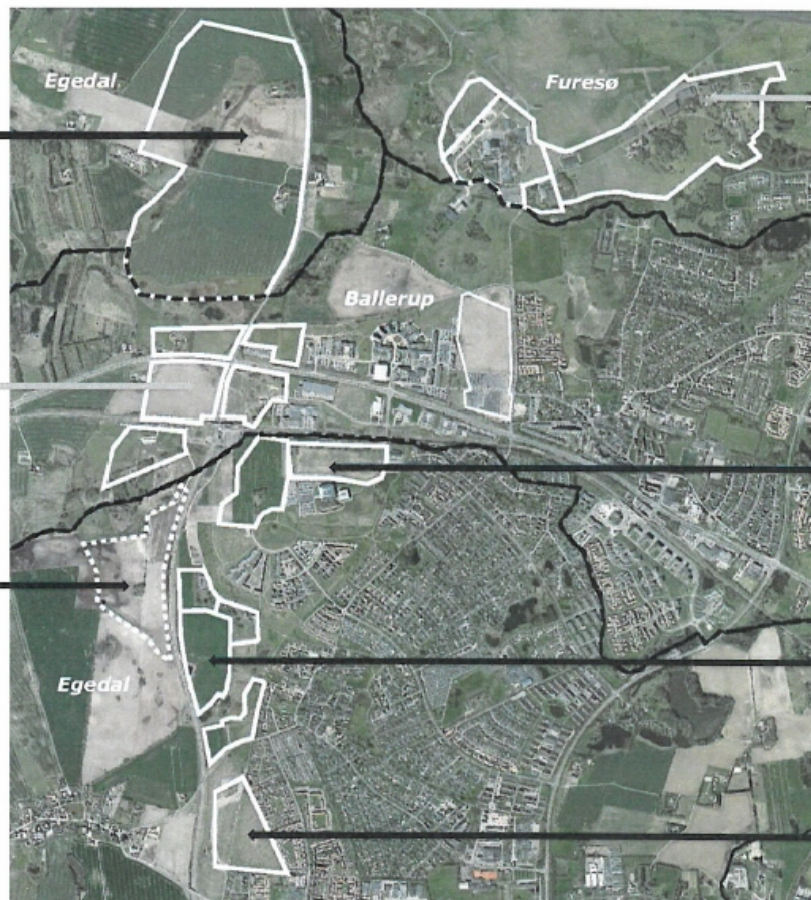


## Udvikling omkring Kildedal Station

**Kildedal**  
Ferie- og oplevelse  
Areal på 89 ha,  
mulighed for 1.600  
ferieboliger og  
35.000 m<sup>2</sup> til  
feriecenter,  
badeland mv.

**Ballerup**  
Erhverv, kontor  
og service  
Planlægning  
igangsat på 21 ha

**Perspektivområde**  
Erhverv  
Areal på 17 ha  
Kan først  
planlægges efter  
planperioden



**Flyvestationen**  
Friluftsområde  
og boliger  
430 boliger i  
Sydlejren og 200 i  
Nordlejren

**Kong Svend Høj**  
10 ha til erhverv  
7 ha til bolig og  
erhverv  
2.5 ha til bolig

**Smørum Vest**  
Bolig, tæt-lav  
Areal på 28 ha  
Plads til 200 boliger,  
5000 m<sup>2</sup> erhverv og  
ny institution til 150  
børn

**Dyvelåsen**  
Bolig – parcelhuse  
Areal på 10 ha  
Plads til 59 boliger



