

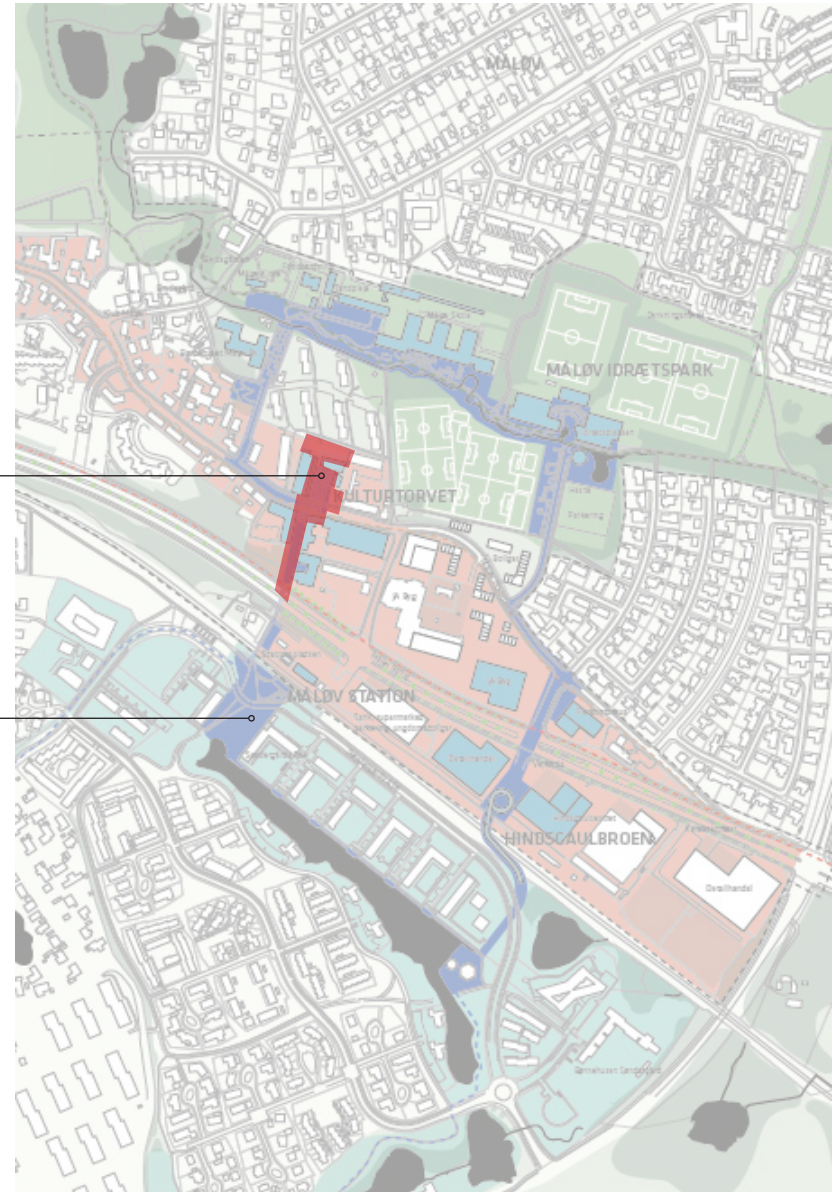
HELHEDSPLAN

Stationsvej_Kulturtorv

i Måløv

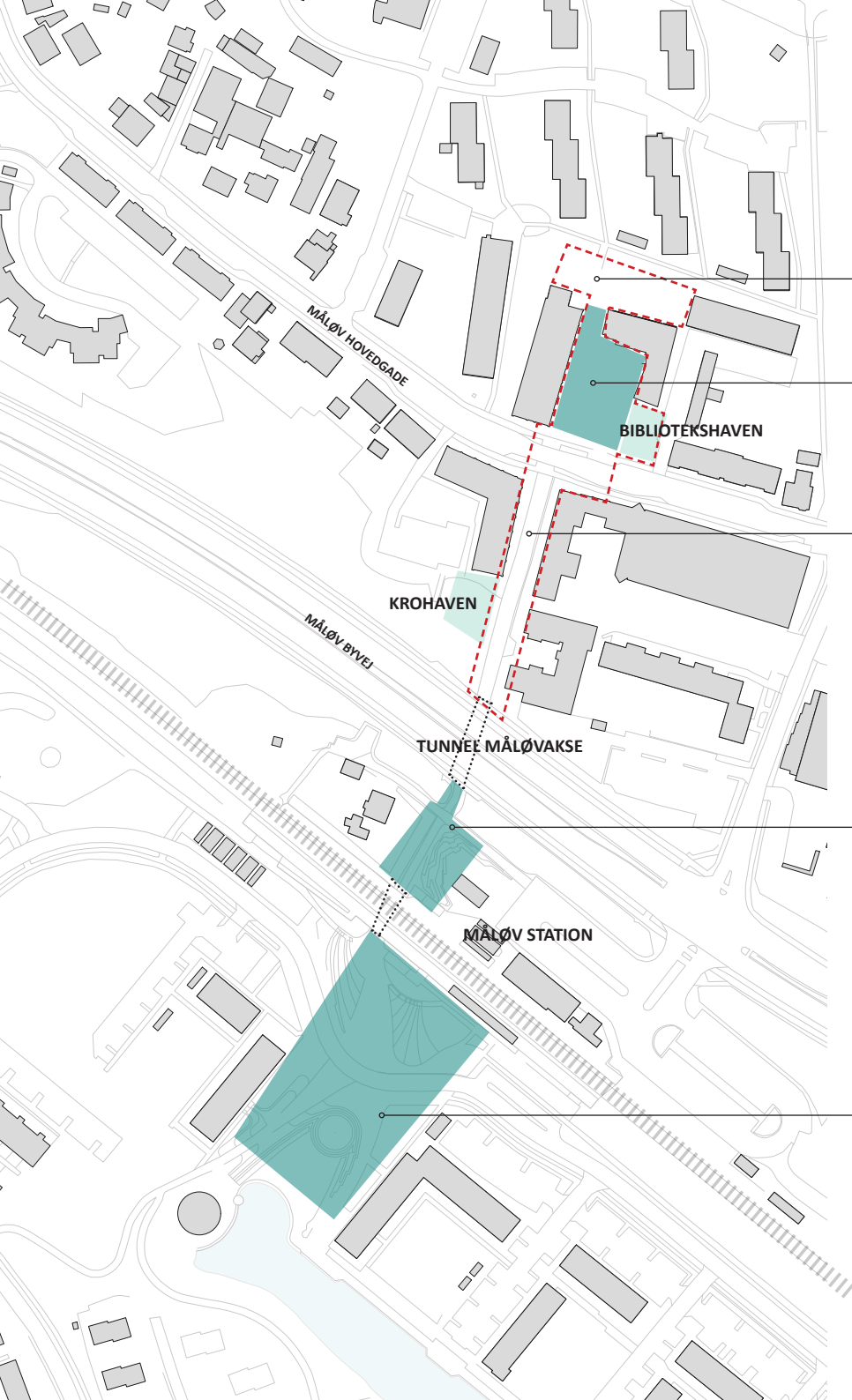
Helhedsplan Stationsvej/Kulturtorv

"Måløvringen" fra udviklingsplanen
af Tredie Natur fra 2016



HELHEDSPAN - REGISTRERING & ANALYSE

HELHEDEN & SKALAEN



HELHEDSPAN

KULTURTORV

STATIONSVEJ

& overgang over Måløv Hovedgade

**MÅLØVAKSEN &
STATIONSPLADS**

SØNDERGÅRD TORV

KULTURTORV 1100 m²

- Bymidte, stationnært
- Parkering Kulturhus Måløv, Netto
- Indgang Kulturhus Måløv/Netto
- Torv til bymidtearrangementer (udviklingsplanen)
- Placering af Juletræ

STATIONSVEJ 1250 m²

- Gågade med tilladt cykling
- Handel, serviceerhverv, enkelte boliger
- Forbindelse mellem station og Måløv Hovedgade og boligområder i nord og syd

MÅLØVAKSE/STATIONSPLADS 950 m²

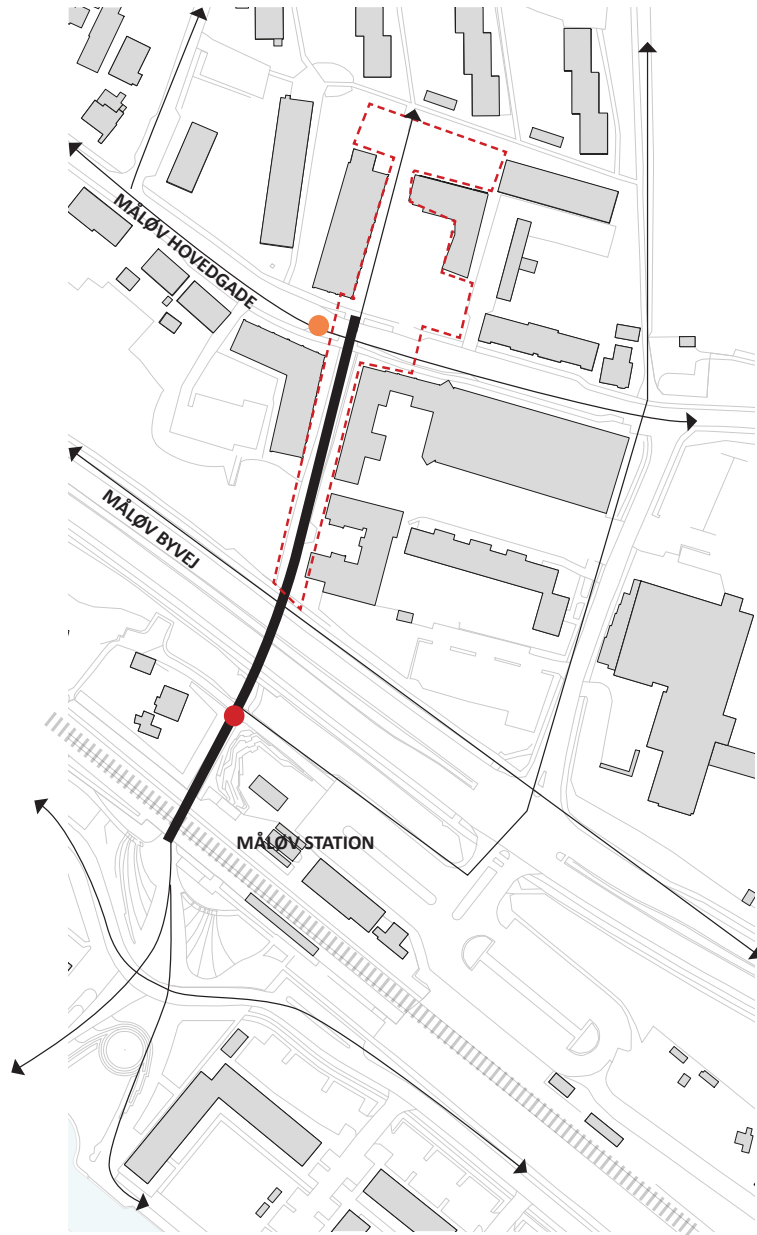
- Mødested, "Vente"- og opholdsareal
- Cykelparkering
- S-tog
- Knudepunkt for gående og cyklister

SØNDERGÅRD TORV 5200 m²

- Stor åben plads
- Markant fixpunkt: Nåleøjet
- Kan anvendes ved større arrangementer
- Ophold v. søen
- Stationsnært boligområde

HELHEDSPLAN - REGISTRERING & ANALYSE

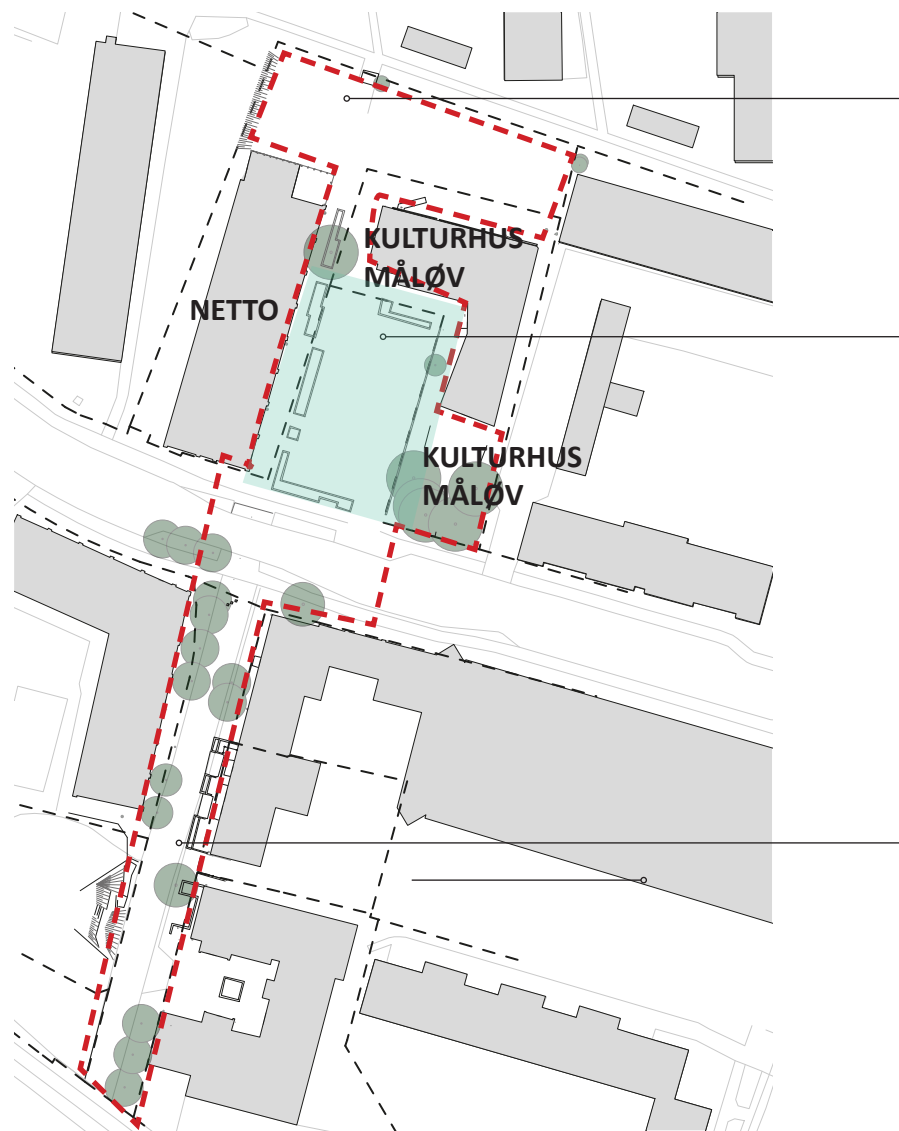
BEVÆGELSESFLOW CYKLISTER & GÅENDE



- Koncentration af cyklister og gåndemellem Måløv Station - Måløv Hovedgade.
- Forbindelse til sekundære cykel/gangstier i Måløv

● Gennemsnit/døgn CYKLISTER I MÅLØVAKSEN: 735
● Gennemsnit/døgn CYKLISTER PÅ MÅLØV HOVEDGADE: 241+281

EKSISTERENDE FORHOLD & UDFORDRINGER



Parkeringsplads Netto: (Nettos Natrikel)

- 29 P-pladser
- Varelevering 3 gange dagligt
- Affald på parkeringsareal - visuel gene

Kulturtorv:

- 15 P-pladser,
- Tilkørsel for lastbiler + renovation (svært ved at komme frem)
- Indgang Kulturhus Måløv & Netto skjult bag hække
- Oversigtsforhold v. ind/udkørsel hindres af hække og parkerede biler på Måløv Hovedgade
- Hæk adskiller fysisk og visuelt parkering og bibliotekthave
- Få opholdsmuligheder (siddepladser)

Måløv Hovedgade:

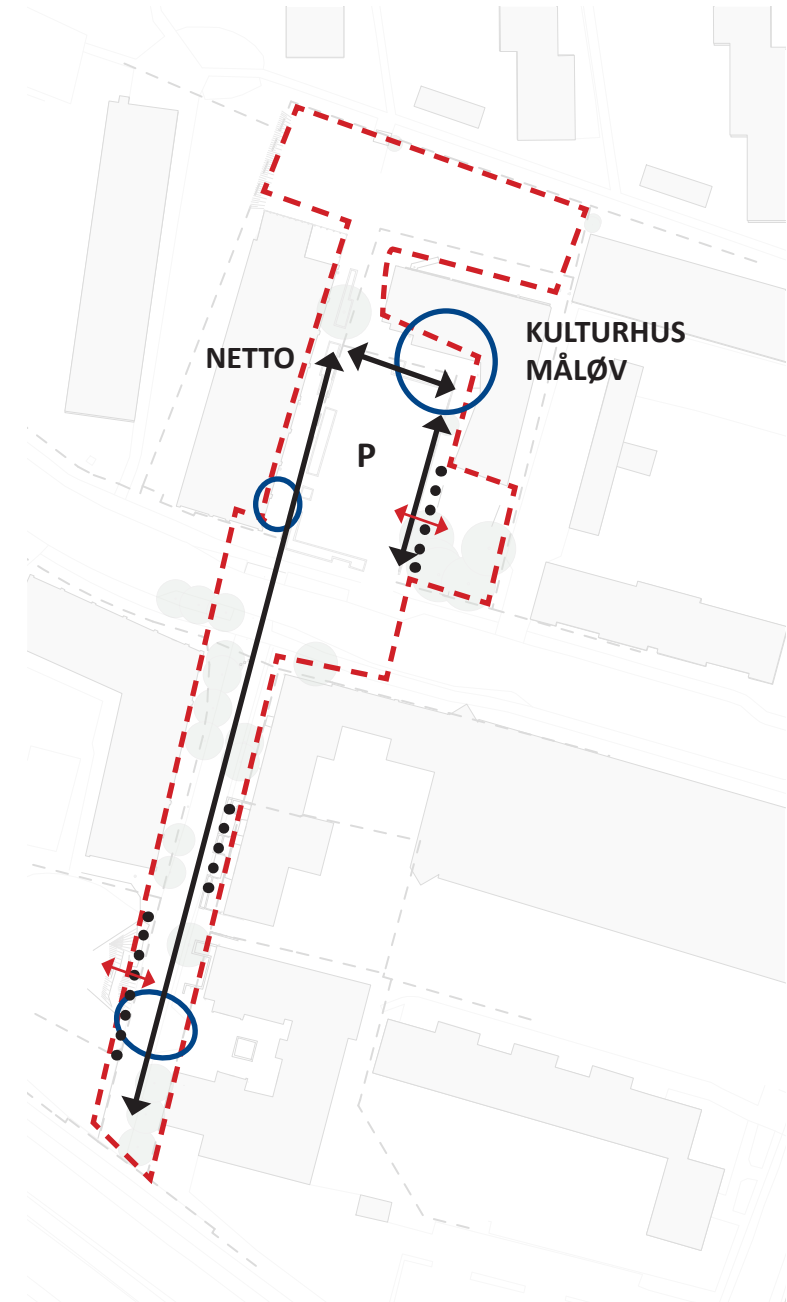
- Signalanlæg overses (af bilister og bløde trafikanter)

Stationsvej:

- Handelsgade
- Gågade med tilladt cykling
- Overgang til tunnel og opdeling af gående og cyklister
- Eksisterende ledelinje forvirrer gående og cyklister
- Terræn hindrer udsyn/orientering i gaden
- Terrængspring til butikker & Krohave
- Vejtræer med dårlige levevilkår
- Belægning nedslidt
- Varelevering og kørevej for enkelte i gaden/beredskab

HELHEDSPPLAN - PROGRAM

- Helhedsplanen skal styrke den fysiske og visuelle sammenhæng mellem Måløvaksen og Kulturtorvet, og sammenhængen skal synliggøres på tværs af Måløv Hovedgade.
- Forbindelsen for gående og cyklister til og fra Kulturhuset skal styrkes og indgangspartiet synliggøres.
- Kulturtorvet skal fremadrettet være en fleksibel plads der fremadrettet skal fungere som parkeringsplads og på enkelte dage kan anvendes til bydelsarrangementer.
- Et Kulturtorv hvor afgrænsning af forskellige funktioner er tydeliggjort gennem pladsens indretning (fra parkering til torvedag)
- Kulturtorvet skal åbnes op og synliggøres på tværs af Måløv Hovedgade med kik fra/til Stationsvej.
- Bibliotekshave fastholdes som en selvstændig have men gøres tilgængeligt fra Kulturtorv - både fysisk og visuelt.
- Kulturtorv og bibliotekshave skal være et sted at mødes.
- Torvet skal udformes så robust at Nettos ejendom fremadrettet kan skifte funktion.
- Stationsvej som gågade med cykling skal fastholdes. Funktion som handlegade skal styrkes og oplagte opholdsmuligheder dyrkes.
- Gadens rummelighed og terræn bearbejdes således at kik mellem tunnel og Kulturtorv øges og så det gøres enklere at orientere sig.



HELHEDSPAN

- Gennemgående belægning, brug af belysning og afvikling af terrænspring som gennemgående og letgenkendelige elementer er fysiske og visuelle virkemidler til at skabe en sammenhæng.

Parkeringsplads 15-17 pladser, inkl HC parkering

Overgang til bibliotekshave afvikles med trinflader.

Belægning til markering af byrummet og forbindelsen mellem Stationsvej og Kulturtorvet. Signalanlæg på Måløv hovedgade fastholdes. Orientering til bilisterne.

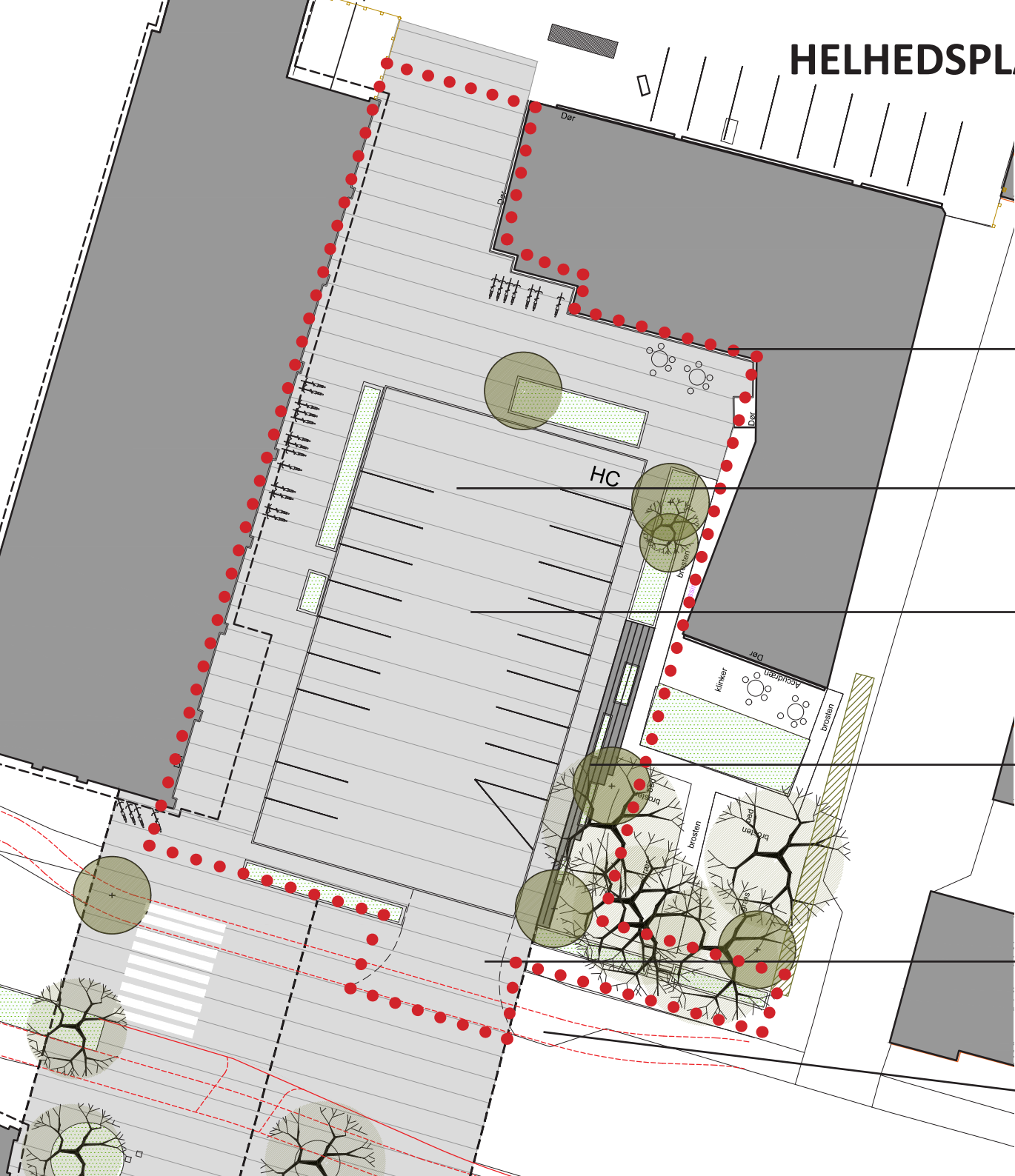
Enkelte fremtrædende træer. Løse beplantningskarakter skal understrege siveprincip fremfor transportvej.

Terræn"pukkel" på Stationsvej fjernes. Terrænspring mod krohave og byrum afvikles i trinflader - oplagte opholdspladser.

Opdeling tydeliggøres for alle trafikanker.



HELHEDSPAN - UDSNIT KULTURTORVET



- Belægning, belysning og udformning af bed og overgange detaljeres i næste fase.

Entreprisegrænse for Kulturtorv 2018

Belægningsmønster vil understrege torvets forskellige funktioner .

15-17 p-pladser, og enklere kørekurve for lastbiler.

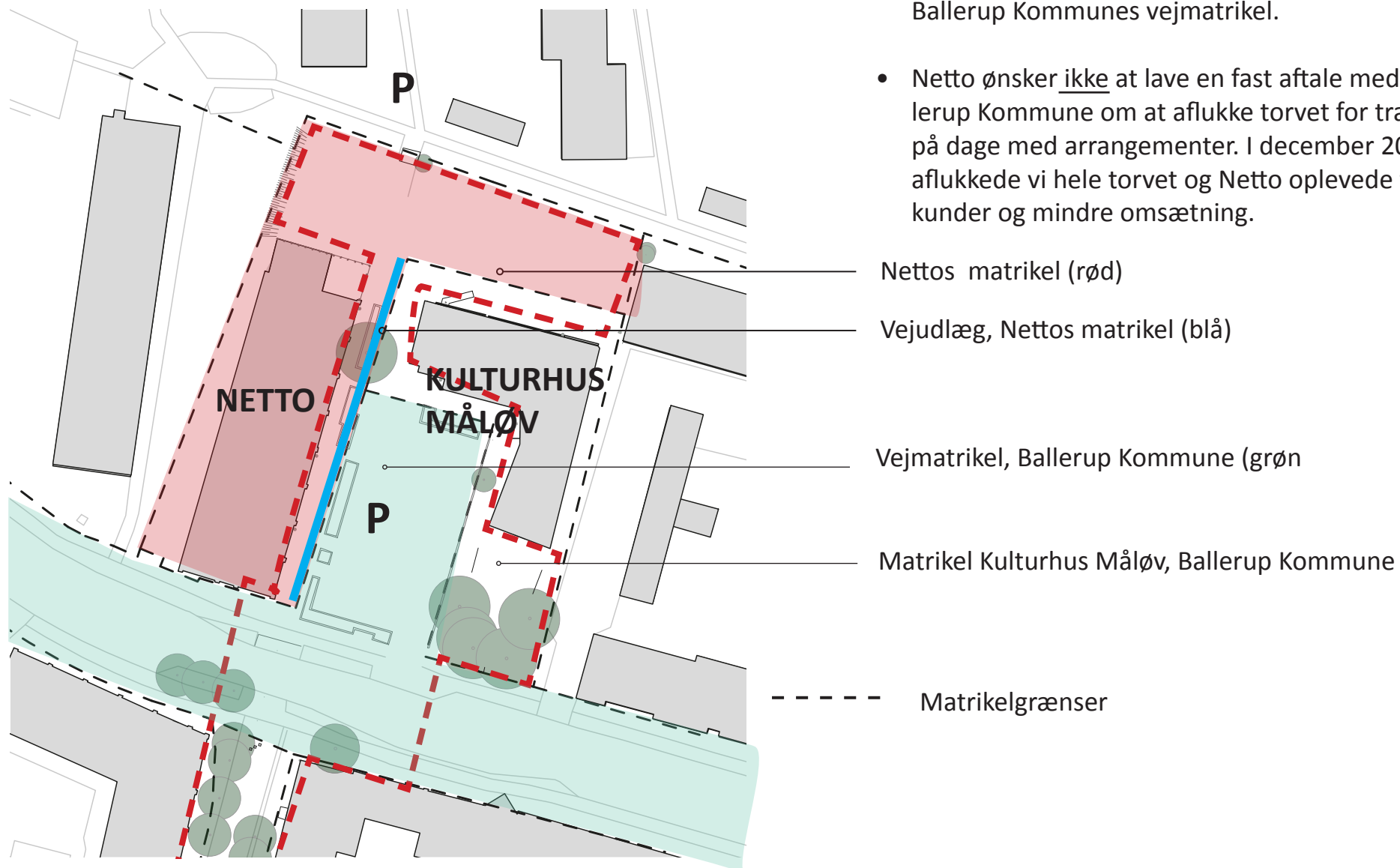
Trinflader skaber adgang og kan benyttes til ophold.

Oversigtsforhold forbedret. Trafiksikkerhedsmæssigt anbefales at flytte cykelstien ud til Hovedgaden + fjerne 2 parkeringspladser.

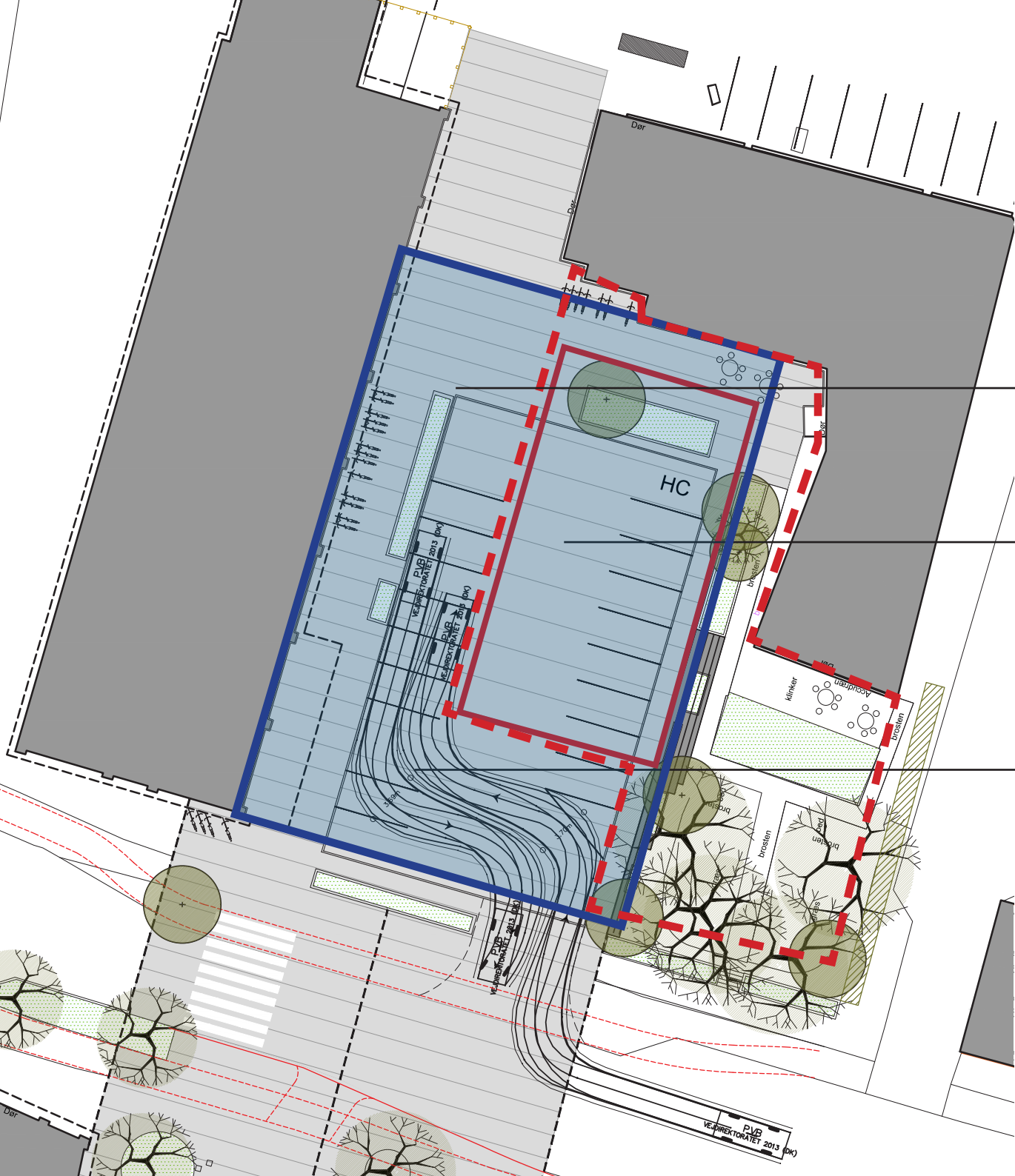
Cykelsti

HELHEDSPAN - UDSNIT KULTURTORVET - DIALOG MED NETTO

- Netto har vejret til varelevering og parkering på Ballerup Kommunes vejmatrikel.
- Netto ønsker ikke at lave en fast aftale med Ballerup Kommune om at aflukke torvet for trafik på dage med arrangementer. I december 2017 aflukkede vi hele torvet og Netto oplevede færre kunder og mindre omsætning.



KULTURTORVET - VED ARRANGEMENTER



Areal arrangement udviklingsplan (blå)

Faktisk areal til arrangementer (rød)

Biltrafik til og fra parkeringsplads
nord for Netto.