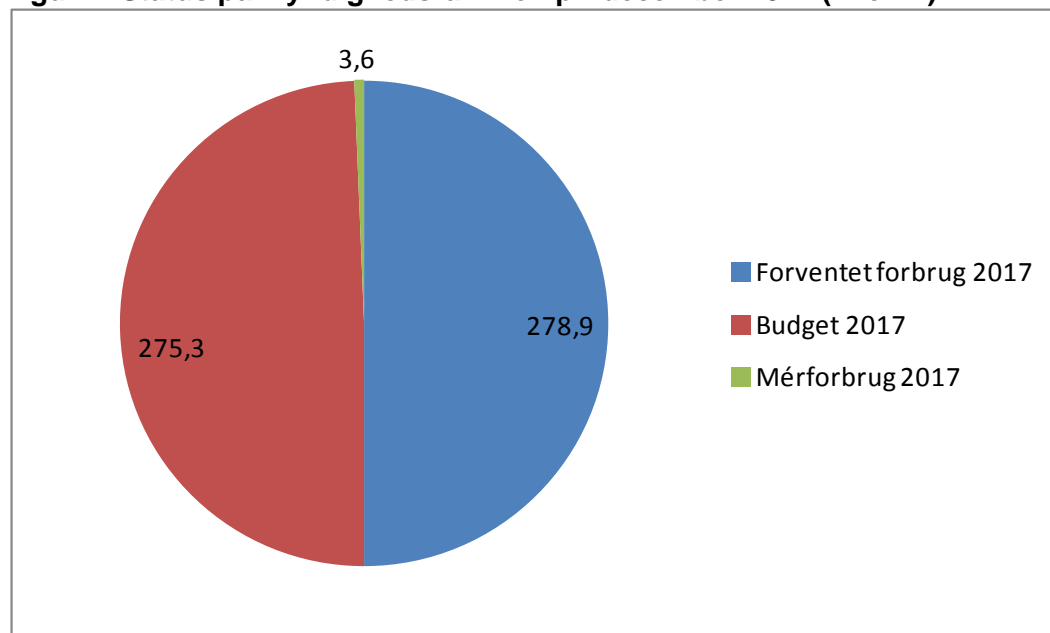




Status på myndighedsområdet til møde i Social- og Sundhedsudvalget d. 30. januar 2018.

Myndighedsrammen

Figur 1: Status på myndighedsrammen pr. december 2017 (mio.kr.)



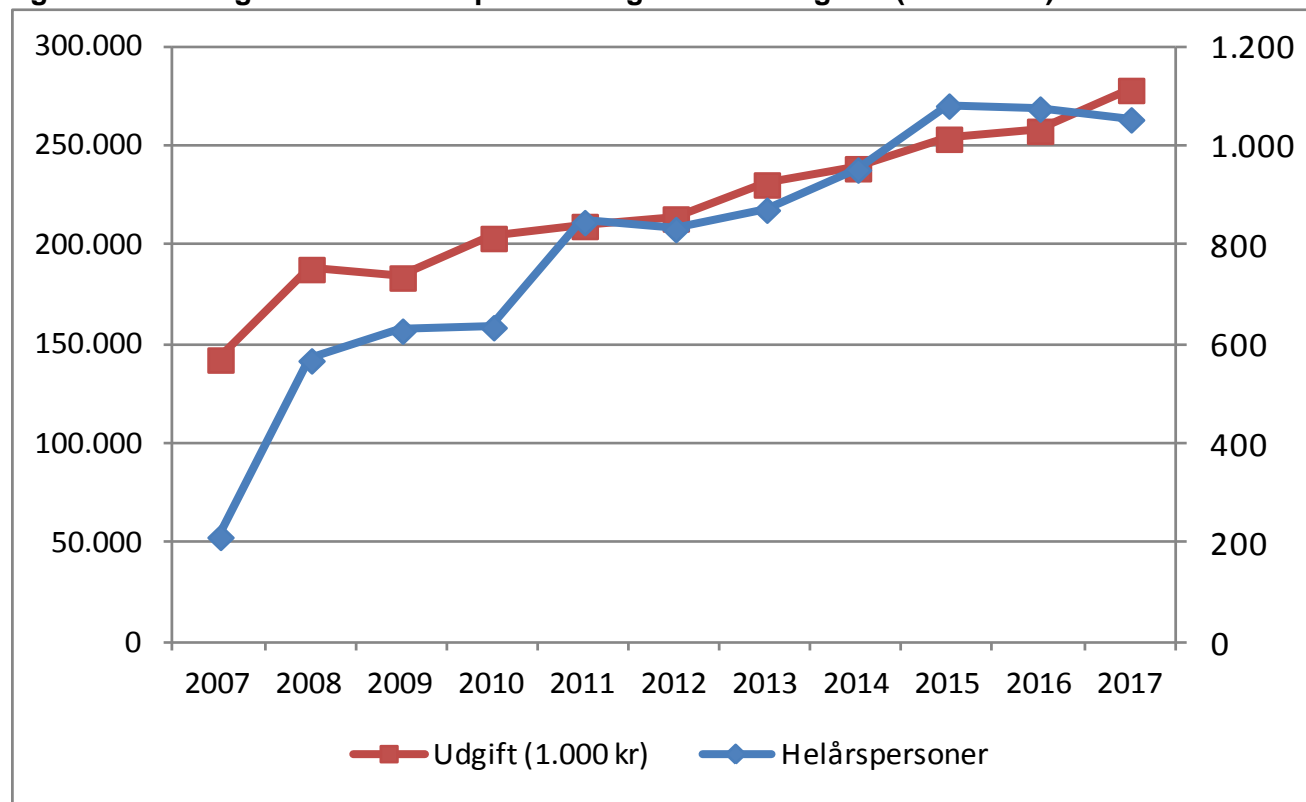
Note:

1. Budget 2017 er reviderede budget efter 3. budgetopfølgning.
2. Forventet forbrug 2017 er opgjort ultimo 2017.
3. Merforbruget er en prognose ultimo 2017.



Målgrupper - §§

Figur 2: Udviklingen i antal helårspersoner og samlede udgifter (2007-2017)

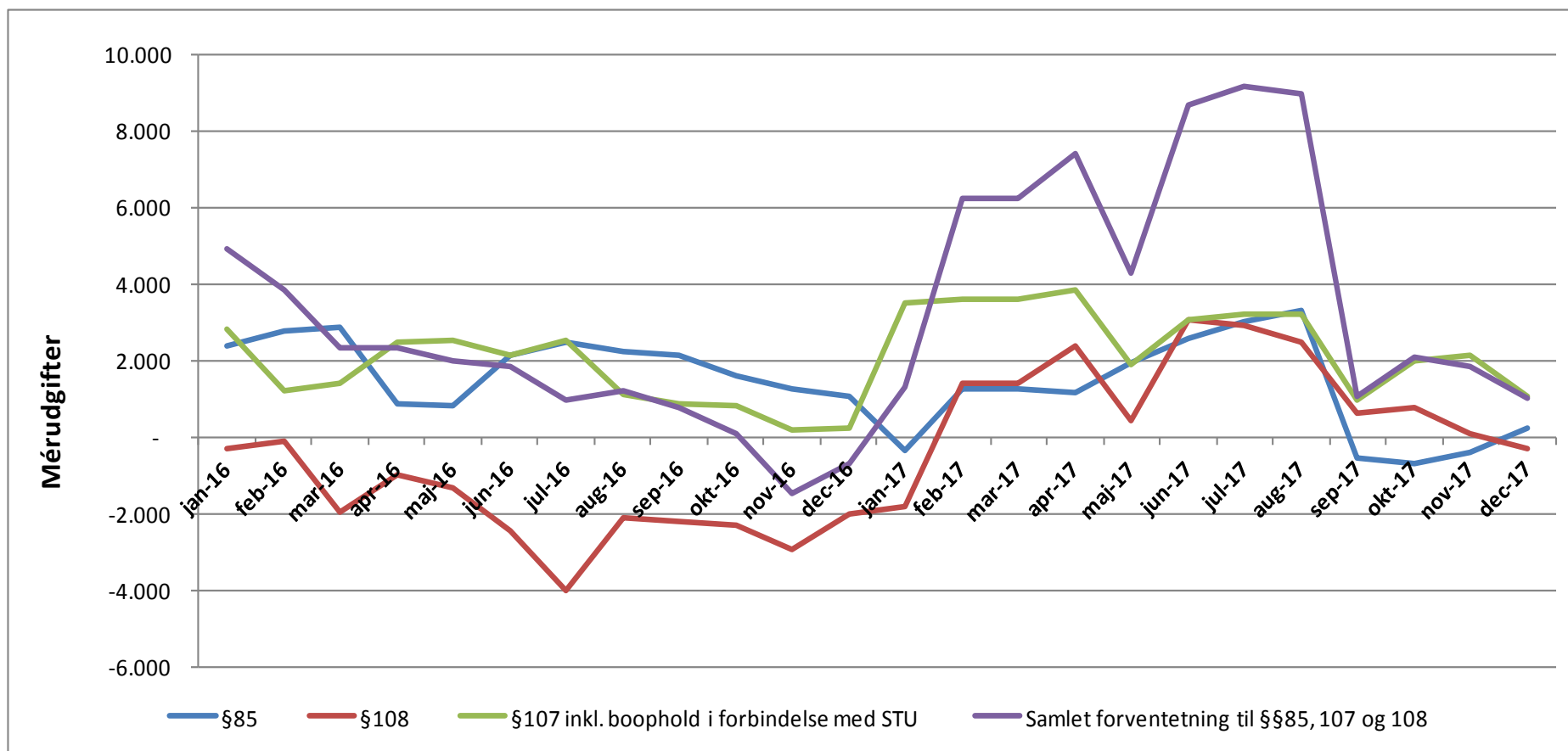


Note:

1. Omfatter §§: 85, 96, 97-99, 100, 103, 104, 85/105, 107,109, 110 og STU.
2. År 2017 er et forventet regnskabsresultat opgjort pr. ultimo 2017.
3. I 2017 er antal helårspersoner steget med 3 %-point og takster steget med 6 %-point. Samlet virkning er en udgiftsstigning på 8 %-point, svarende til 19,7 mio. kr. (KUN for disse §§).
4. Grafen: venstre Y-akse = mio. kr. (samlede udgifter), højre Y-akse = antal helårspersoner.



Figur 3: Udviklingen i forventede mérudgifter til SEL §§ 85, 107 og 108 efter måned i 2016 og 2017 (1.000 kr.)



Note:

- 1) I august 2017 gives en tillægsbevilling på 10,8 mio. kr. Det forklarer, at den lilla-kurve falder markant fra august 2017 til september 2017.
- 2) Positive mérudgifter er udtryk for det forventede underskud i det endelige regnskabsresultat for året og vice versa.



Forventet regnskabsresultat med og uden visitationsliste på myndighedsrammen, 2017			
1.000 kr	Visitationsliste Udgifter til Klienter, der venter på botilbud	Resultat inkl. udgifter til klienter på visitationsliste	Resultat excl. udgifter til klienter på visitationsliste
3. budgetopfølgning 2017	2.255	2.255	0
Ultimo september 2017	1.695	2.247	552
Ultimo oktober 2017	1.470	3.896	1.874
Ultimo november 2017	845	4.191	920
Ultimo december 2017	0	3.619	273

Note: Anførte udgiftstal for december forventes meget tæt på det faktiske resultat for året.



Indsatsstrappe



**Selvhjulpen borger
ØNSKET TILSTAND**
Myndigheden arbejder ikke med denne borger

Ingen sociale indsatser

Råd og vejledning - opsøgende indsatser
Frontindsatser – opsøgende og forebyggende

Eksempel:
Besøg hos udfordrede borgere i boligområder

Metoder:
Telefoner, administrative kompetencer, tværgående indsatser og kortvarige uvisiterede indsatser
"FRONTEN"

Hjælp og støtte i eget hjem
Socialpædagogisk vejledning og/eller praktisk bistand i hjemmet

Eksempel:
Eskebjerggård med 10-15 timers støtte samt fælleslejlighed eller 2 timer om ugen til vejledning

Metoder:
Rehabiliterende borgerforløb og koordinerede indsatser

Midlertidige botilbud
Intensivt støtte for en periode i livet

Eksempel:
Måløvgård – yngre psykisk syge og boophold i forbindelse med STU

Metoder:
Rehabiliterende indsatser – afklaring af støttebehov.

Kan gå både op og ned af trappen

Permanent og vedvarende støtte / botilbud
Livslangt støttebehov i botilbud

Eksempel:
Vores bofællesskaber og kronisk psykisk syge Borgere

Metoder:
Habiliterende og rehabiliterende indsatser

Målet vil altid være at borgeren bevæger sig ned af trappen – mod en mindre indgribende indsats, hjælp eller støtte



- **Al bevægelse ned af trappen er et skridt i retning af en succes for borgeren**
- **Trappen er en måde at anskue vores indsatser på som understøtter det rehabiliterende tankesæt og øger borgerens mulighed for at mestre de krav og forventninger der er til borgere i denne tid.**
- **Vores indsatser støtter op om job, uddannelse, sundhed og fællesskab**
- **Vi arbejder på tværs – koordineret og sammenhængende**

Nogle af de fortsatte udfordringer:

- Tilgang af borgere – ændrede målgrupper
- Ændret mindset og kultur – fremtidens socialpolitik

Nogle af initiativerne:

- Sammenlægningen af Brydehuset, Socialpsykiatrien og de socialpædagogiske vejledere indenfor handicapområdet er en realitet pr. 1. januar 2018
- FRONTEN – den nye indgang uden visitation og med et opsøgende og forebyggende sigte (job, uddannelse, sundhed og fællesskab)
- Kompetenceudvikling – Bedre borgerforløb og rehabiliterende indsatser
- Indsatstrappen – vi skal ud at gå på den – mindst indgribende princip
- Opfølgning på eksisterende sager i takt med nedgang i antallet af aktive borgersager i myndighedsafsnittet

På Social- og Sundhedsudvalgets møde i april 2018 vil vi gå længere ind i de strategiske nedslag der er beskrevet i bilaget til i dag.