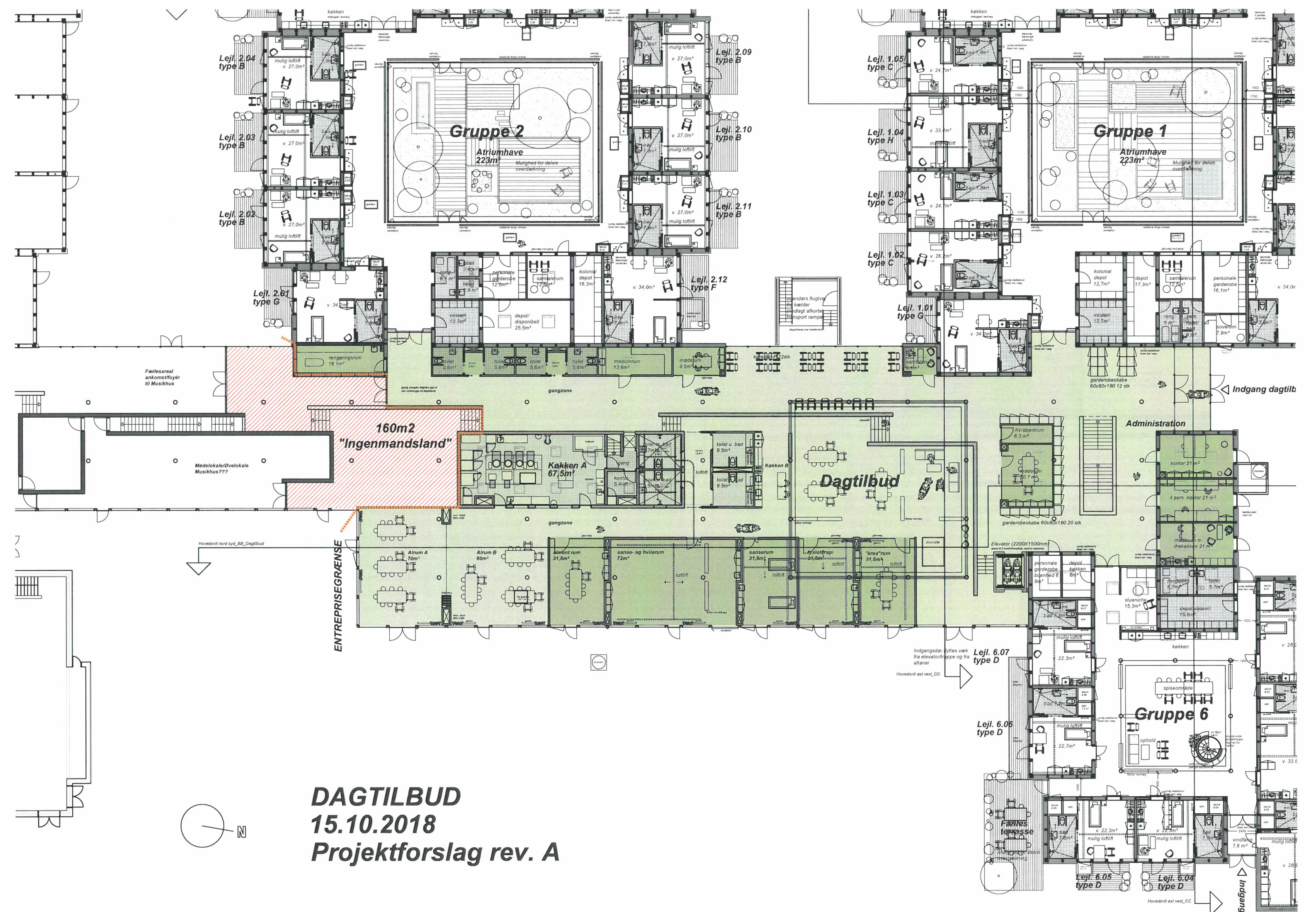
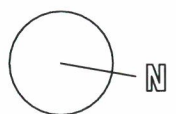


DAGTILBUD
24.10.2018
Forslag til 160m2 arealudvidelse



DAGTILBUD
15.10.2018
Projektforslag rev. A



Fællesareal
ankomst/foyer
til Musikhus

Lejl. 2.04
type B
mulig loftlift
v 27,0m²
Lejl. 2.03
type B
v 27,0m²
Lejl. 2.02
type B
v 27,0m²
Lejl. 2.01
type G
v 34,2m²

Gruppe 2
Atriumhave
223m²
Mulighed for delvis
overdækning

Lejl. 2.09
type B
v 27,0m²
Lejl. 2.10
type B
v 27,0m²
Lejl. 2.11
type B
v 27,0m²
Lejl. 2.12
type F
v 34,0m²

Lejl. 1.05/
type C
v 24, m²
Lejl. 1.04
type H
v 33, m²
Lejl. 1.03/
type C
v 24, m²
Lejl. 1.02
type C
v 26, m²
Lejl. 1.01
type G
v 34, m²

Gruppe 1
Atriumhave
223m²
Mulighed for delvis
overdækning

kolonial depot
12,7m²
depot
17,3m²
samtalerum
12,5m²
personale
garderobe
16,1m²
soverrum
7,9m²
garderobeskabe
60x80x180 12 stk

Indgang dagtilb

160m²
"Ingenmandsland"

Køkken A
67,5m²

Dagtilbud

Administration

kantor 21 m²
4 pers. kontor 21 m²
moderum m.
theatorkøken 21 m²

ENTREPRISEGRÆNSE

Alrum A
70m²

Alrum B
80m²

Alrum rum
31,5m²

sansø- og hvilerum
72m²

sanserum
31,5m²

fyzioterapi
35,5m²

"krea"rum
31,5m²

Elevاتور (2200x1500mm)

personale
garderobe
bænk 6
8m²

sluenerum
15,3m²

depot
15,8m²

Gruppe 6
spiseområde
ophold

Lejl. 6.06
type D
22,7m²

Lejl. 6.05
type D
22,3m²

Lejl. 6.05
type D

Lejl. 6.04
type D

Indgang

Hovedsnit est vest_CC

Indgangsdel ryttes væk
fra elevatortrappe og fra
altaner

Hovedsnit est vest_DD

Hovedsnit est vest_DD

Hovedsnit est vest_DD