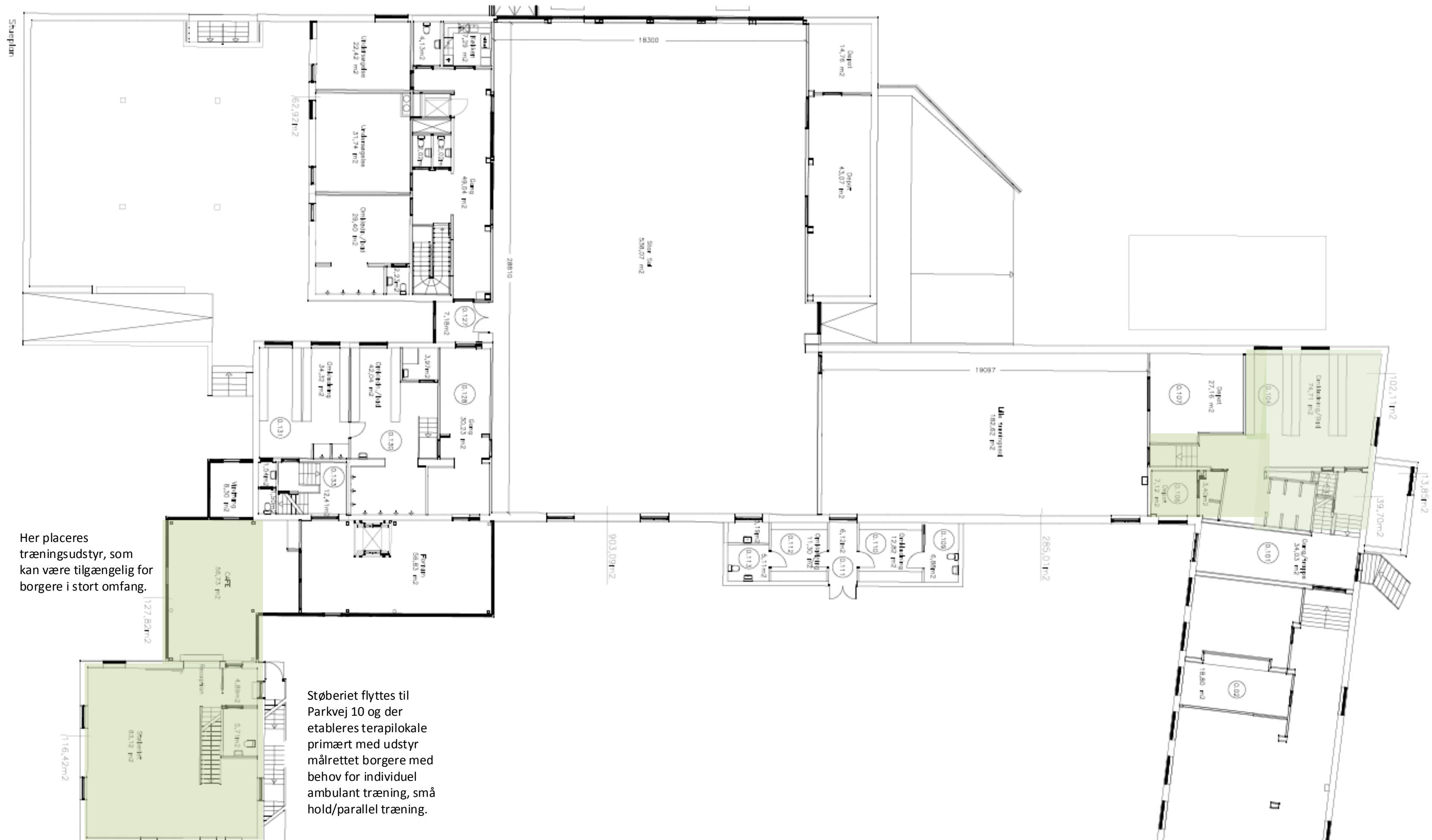


Beskrivelserne angiver de planlagte ændringer efter Træning & Aktivitet er flyttet ind.

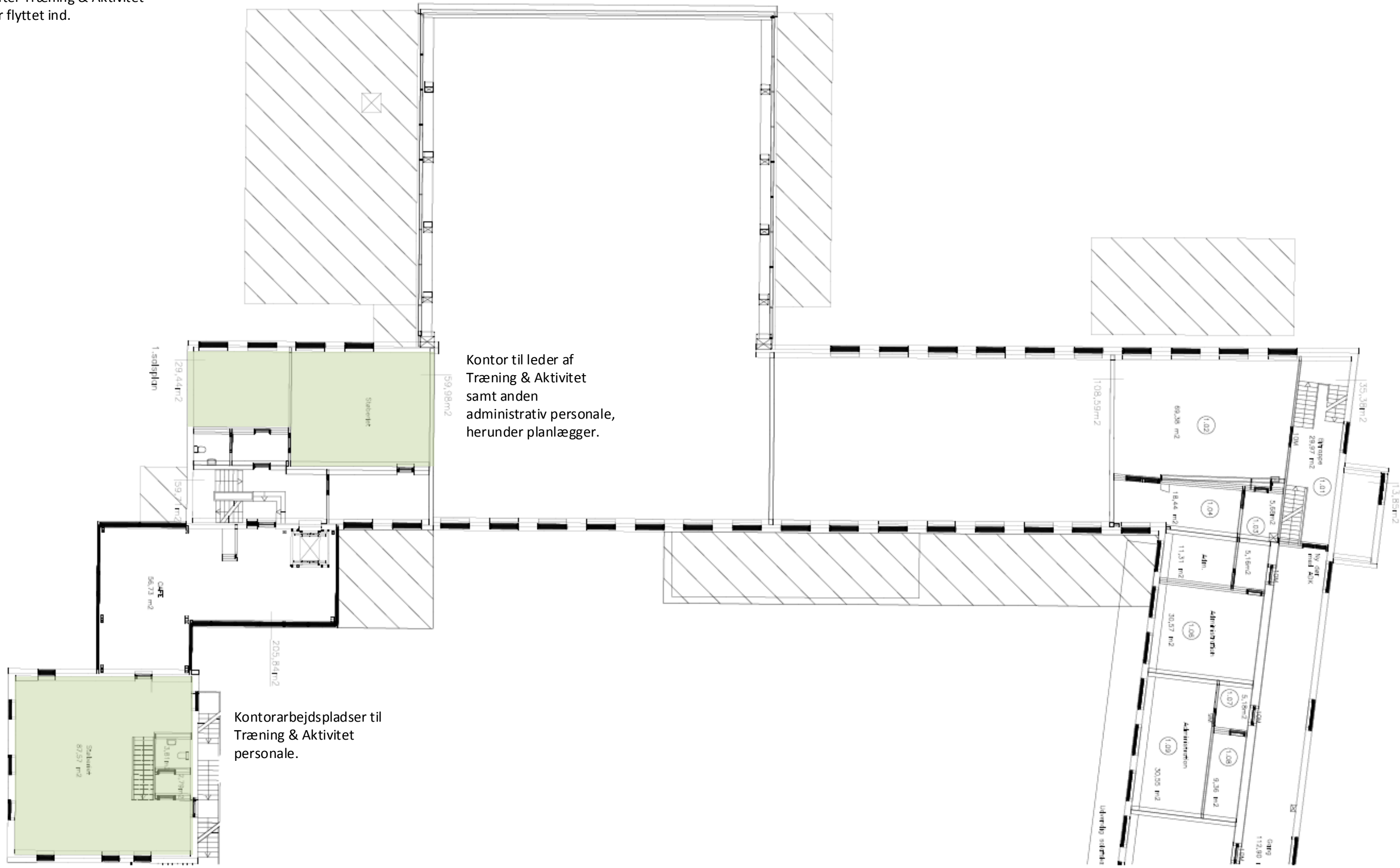


Her placeres træningsudstyr, som kan være tilgængelig for borgere i stort omfang.

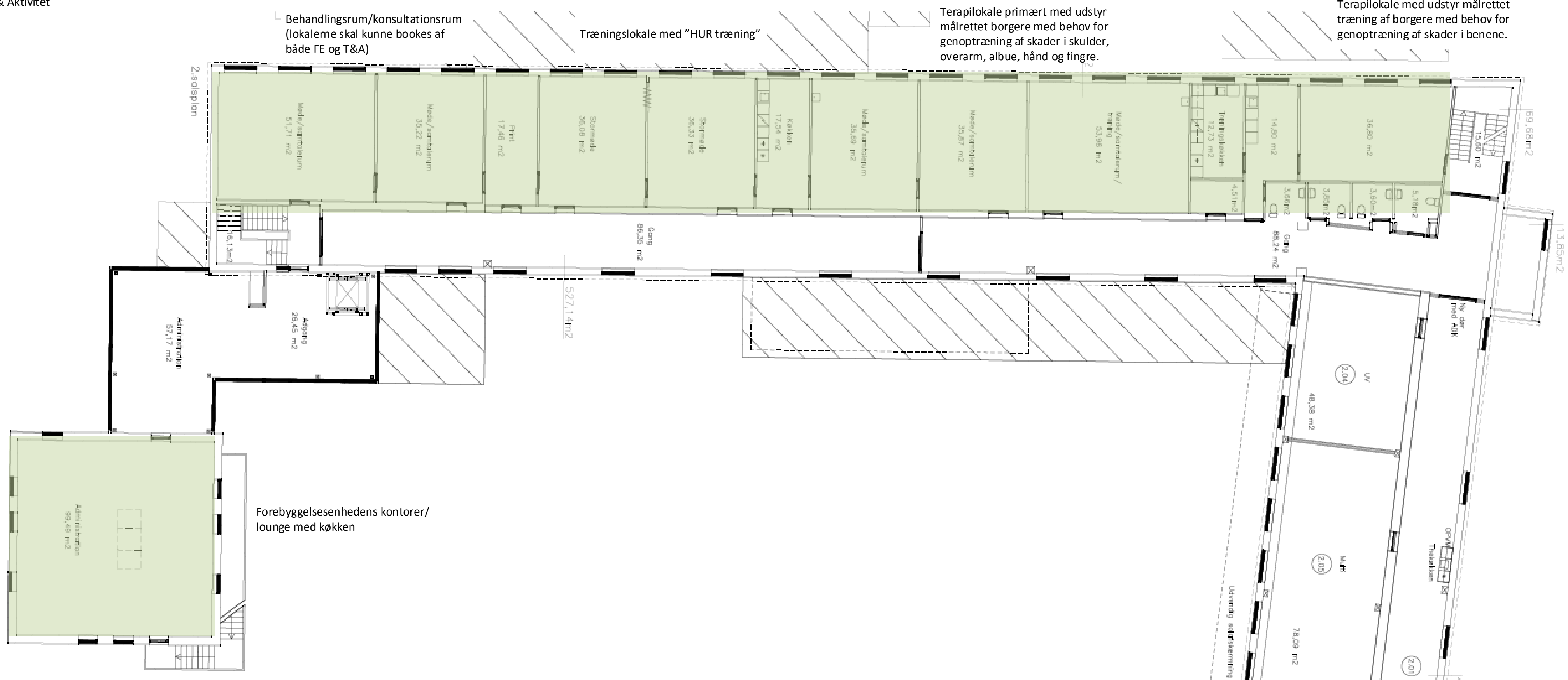
Støberiet flyttes til Parkvej 10 og der etableres terapilokale primært med udstyr målrettet borgere med behov for individuel ambulans træning, små hold/parallel træning.

Renovering af omklædningsrum og opsætning af ca. 60 personale skabe til de trænende medarbejdere.

Beskrivelserne angiver de planlagte ændringer efter Træning & Aktivitet er flyttet ind.



Beskrivelserne angiver de planlagte ændringer efter Træning & Aktivitet er flyttet ind.



Behandlingsrum, hvor der kan foregå konsultationer, undersøgelse og behandling af dysfagi og cognitive deficit

Behandlingsrum med håndvask til konsultationer, undersøgelse og behandling, hvor borgeren skal have tøjet af

Terapilokale med udstyr målrettet træning af borgere med behov for genoptræning af skader i benene.

Terapilokale primært med udstyr målrettet borgere med behov for genoptræning af skader i skulder, overarm, albue, hånd og fingre.

Træningslokale med "HUR træning"

Behandlingsrum/konsultationsrum (lokalerne skal kunne bookes af både FE og T&A)

Forebyggelsesenhedens kontorer/lounge med køkken