



## Notat

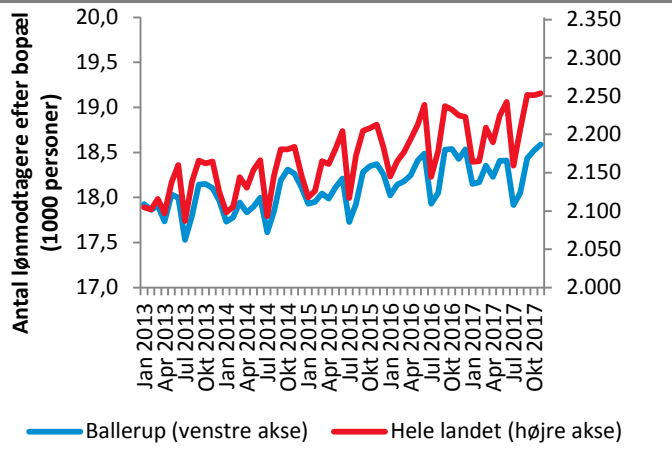
På de følgende syv faktasider findes de seneste nøgletal, som opdateres regelmæssigt 4 gange årligt til Erhvervs- og Beskæftigelsesudvalget, inden for følgende temaer:

1. Beskæftigelse & konjunkturforventning
2. Forsørgertryk
3. Målgruppernes udvikling
4. Ledighed
5. Kontaktforløb
6. Aktivering
7. Resultater & effekter af indsatsen

Dateringen af de seneste data varierer fra figur til figur, men generelt er data vedrørende antal modtagere af offentlig forsørgelse (faktasider 2-4) opdateret til og med: oktober 2017 eller senere.

I november 2017 var ledigheden i Ballerup Kommune: 3,7 pct. (jf. faktasider 4).

# Faktaside 1: Beskæftigelse og konjunkturer



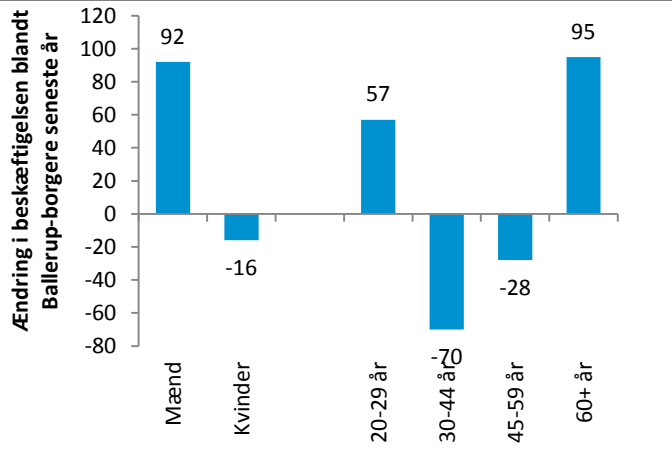
## Beskæftigelsesudvikling

*Hvordan er figuren lavet?*

- Figuren viser lønmodtagere med bopæl i Ballerup og hele landet omregnet til fuldtidsansatte hver måned siden januar 2013
- Kilde: Jobindsats.dk

*Hvad viser figuren?*

- Beskæftigelsen er generelt stigende, både i Ballerup og på landsplan
- Der er hvert år markante sæsonudsving i beskæftigelsen



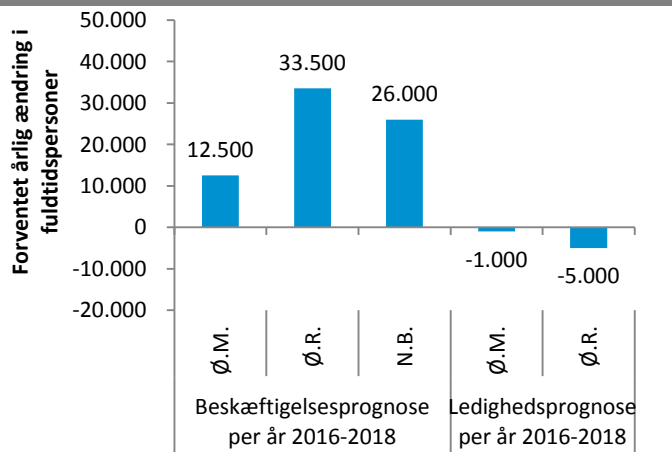
## Beskæftigelsesudviklingen det seneste år

*Hvordan er figuren lavet?*

- Figuren viser ændringen i antal lønmodtagere (fuldtidsansatte) i Ballerup det seneste år, fordelt på køn og herkomst
- Kilde: Jobindsats.dk

*Hvad viser figuren?*

- Stagnation i beskæftigelsen blandt 30-44 årige skyldes faldende befolkningstal
- Der opleves et fald i beskæftigelsen for kvinder i de seneste 12 måneder.



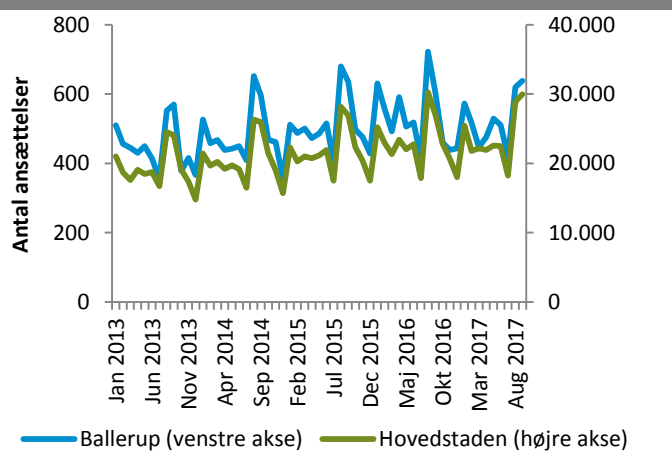
## Konjunkturprognose

*Hvordan er figuren lavet?*

- Figuren viser den forventede gennemsnitlige ændring per år i beskæftigelsen og ledigheden fra 2015 til 2017 på landsplan
- Kilde: Hhv. Finansministeriet (F.M.), Økonomisk Råd (Ø.R.) og Nationalbanken (N.B.)

*Hvad viser figuren?*

- Den aktuelle forventning er stadigvæk stigende beskæftigelse samt svagt faldende ledighed



## Jobomsætning

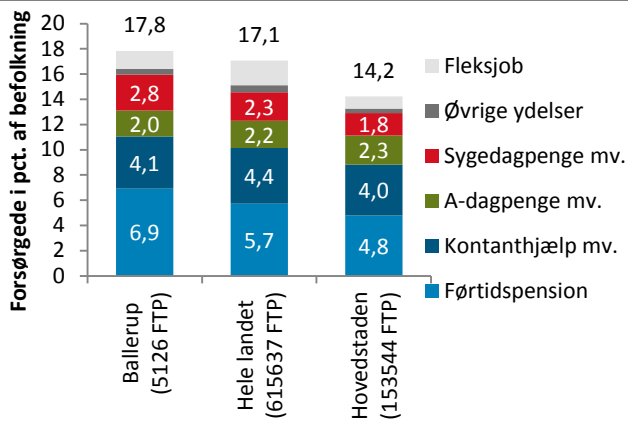
*Hvordan er figuren lavet?*

- Figuren viser antallet borgere i Ballerup og Hovedstaden, som er startet i nyt job per måned siden januar 2013.
- Kilde: Jobindsats.dk

*Hvad viser figuren?*

- Hver måned udnytter et stort antal Ballerup-borgere de nye jobmuligheder, der opstår

## Faktaside 2: Forsørgertryk



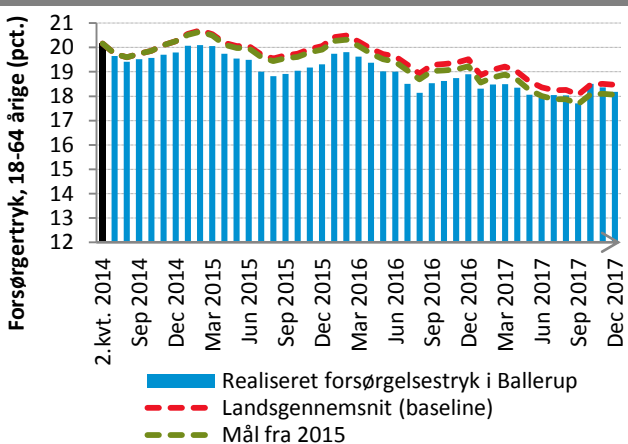
### Forsørgertryk i Ballerup og hele landet

*Hvordan er figuren lavet?*

- Figuren viser 18-66 årige offentligt forsørgede med bopæl i Ballerup mv. omregnet til fuldtidspersoner i pct. af befolkning
- Kilde: Jobindsats.dk

*Hvad viser figuren?*

- 17,8 pct. af Ballerups voksne befolkning er offentligt forsørgede
- Det er flere end på lands- og regionsplan, som skyldes flere førtidspensionister



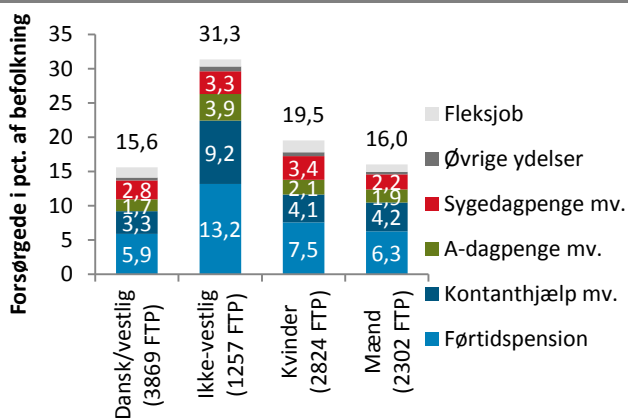
### Den generelle udvikling i forsørgertrykket

*Hvordan er figuren lavet?*

- Figuren viser opfølgning på "nyt mål" vedr. andelen af 18-64 årige i Ballerup på offentlig forsørgelse ift. landsplan
- Kilde: Jobindsats.dk

*Hvad viser figuren?*

- Udviklingen i forsørgelsestrykket har i Ballerup udviklet sig i takt med den landsgennemsnitlige udvikling.



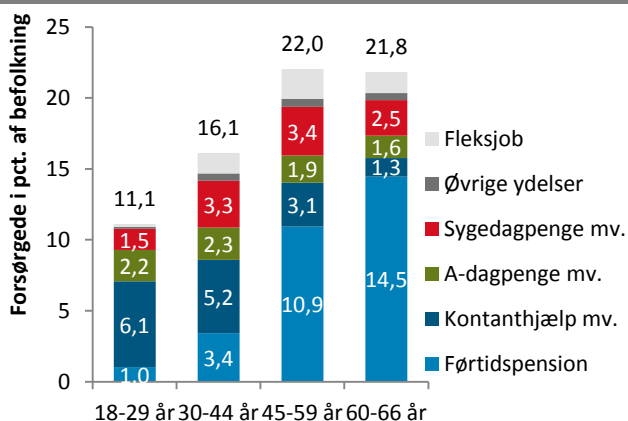
### Forsørgertryk i befolkningsgrupper

*Hvordan er figuren lavet?*

- Figuren viser 18-66 årige offentligt forsørgede fuldtidspersoner med bopæl i Ballerup fordelt på køn og herkomst i pct. af befolkningsgruppen
- Kilde: Jobindsats.dk

*Hvad viser figuren?*

- Der er især mange offentligt forsørgede af ikke-vestlig oprindelse, samt flere offentligt forsørgede kvinder end mænd



### Forsørgertryk i aldersgrupper

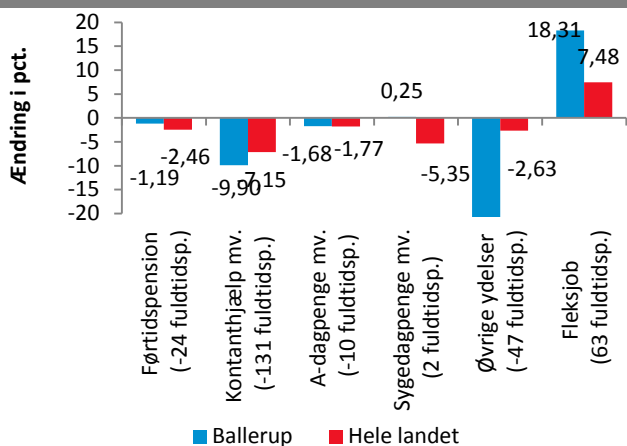
*Hvordan er figuren lavet?*

- Figuren viser 18-66 årige offentligt forsørgede fuldtidspersoner med bopæl i Ballerup fordelt på alder i pct. af befolkningsgruppen
- Kilde: Jobindsats.dk

*Hvad viser figuren?*

- Generelt stiger forsørgertrykket med alderen, især andelen af førtidspensionister.

## Faktaside 3: Målgruppeudvikling



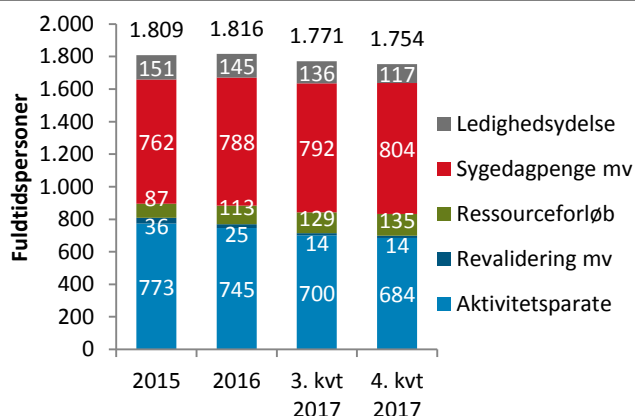
### Seneste års udvikling i målgrupperne

Hvordan er figuren lavet?

- Figuren viser ændringen i målgrupperne det seneste år, opgjøret i fuldtidspersoner omregnet til procent.
- Kilde: Jobindsats.dk

Hvad viser figuren?

- Ballerup har oplevet et fald i de fleste målgrupper og en stigning i antallet af borgere i fleksjob.



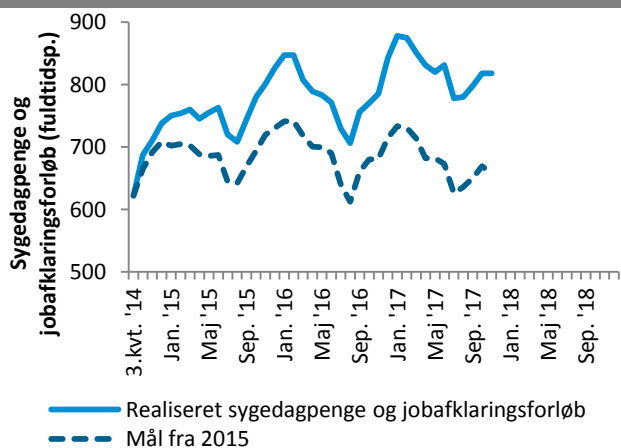
### Borgere på kanten af arbejdsmarkedet

Hvordan er figuren lavet?

- Figuren viser det samlede antal borgere i Ballerup "på kanten af arbejdsmarkedet", inklusiv aktivitetsparate på kontanthjælp, uddannelseshjælp og integrationsydelse.
- Kilde: Jobindsats.dk

Hvad viser figuren?

- Antallet af borgere "på kanten" er faldet i 4. kv. 2017, hvilket primært skyldes faldet i antallet af ledighedsydelsesmodtagere.



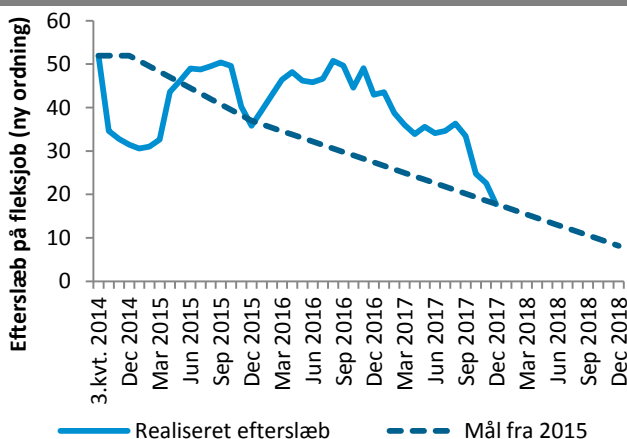
### Opfølgning på mål for sygedagpenge mv.

Hvordan er figuren lavet?

- Figuren viser udviklingen antal sygedagpenge modtagere (inkl. jobafklaringsforløb) i Ballerup ift. landsplan s den 3. kv. 2014.
- Kilde: Jobindsats.dk

Hvad viser figuren?

- Det samlede antal borgere på sygedagpenge og jobafklaring har været svagt stigende og dermed er Ballerup stadigæk bagudt ift. måltallet.



### Opfølgning på mål for nye fleksjob

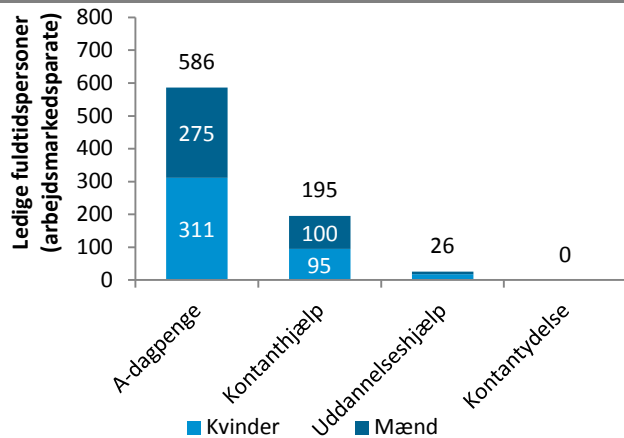
Hvordan er figuren lavet?

- Figuren viser antallet af personer i Ballerup i fleksjob efter den nye ordning ift. landsplan
- Kilde: Jobindsats.dk

Hvad viser figuren?

- Den seneste opgørelse viser, at Ballerup har indfriet det aktuelle mål

## Faktaside 4: Ledighed



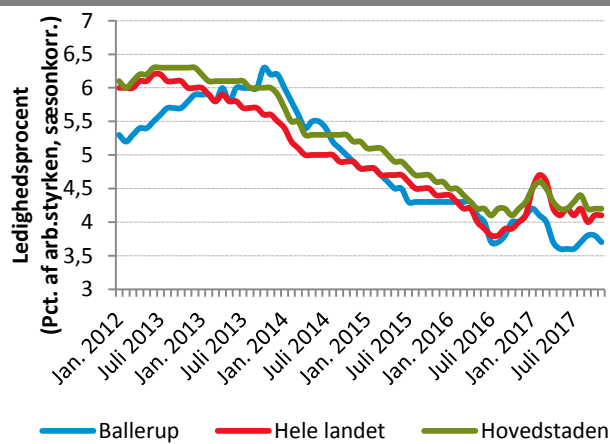
### Aktuelt antal ledige ydelses- og kønsfordelt

Hvordan er figuren lavet?

- Figuren viser antallet af ledige fuldtidspersoner den seneste måned efter den officielle ledighedsdefinition (arbejdsmarkedsparate)
- Kilde: Jobindsats.dk

Hvad viser figuren?

- Der var i september 807 ledige fuldtidspersoner i Ballerup.
- Modtagere af a-dagpenge udgør knap 73 pct. af de ledige.



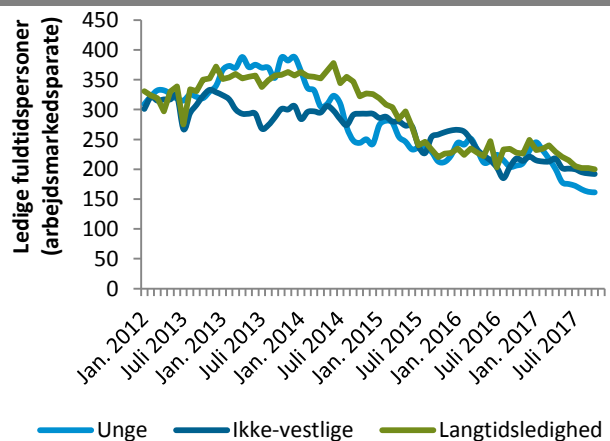
### Udvikling i ledigheden

Hvordan er figuren lavet?

- Figuren viser det officielle sæsonkorrigerede ledighedstal (ledig i pct. af arbejdsstyrken)
- Kilde: Danmarks Statistik

Hvad viser figuren?

- Det officielle ledighedstal for Ballerup Kommune var pr. november 2017 3,7 pct., som er markant lavere end hele landet (4,1 pct.) og i Region Hovedstaden (4,2 pct.).



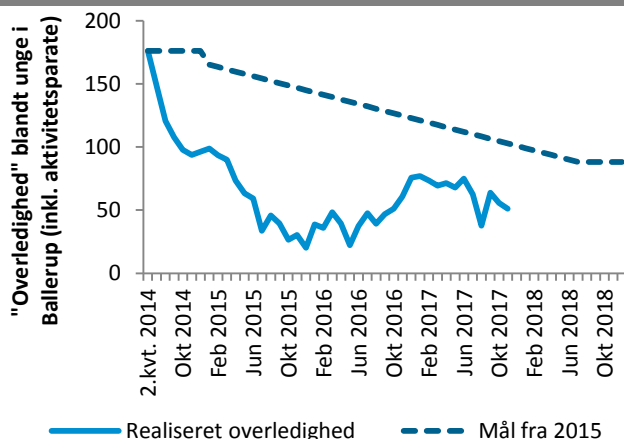
### Ledighedsudviklingen i udvalgte grupper

Hvordan er figuren lavet?

- Figuren viser antal ledige 18-29 årige, ikke-vestlige ledige og langtidsledige i Ballerup
- Kilde: Jobindsats.dk og Danmarks Statistik

Hvad viser figuren?

- Ungeledigheden, langtidsledigheden og ikke-vestlige ledighed har været svagt faldende i 2017.



### Opfølgning på mål for ungeledigheden

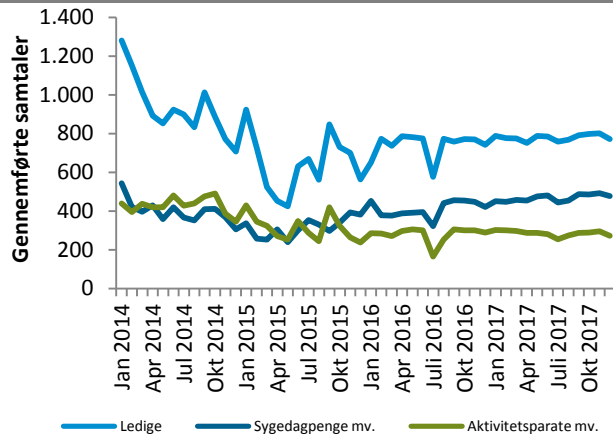
Hvordan er figuren lavet?

- Figuren viser opfølgning på mål for 18-29 årige på dagpenge, kontant- og uddannelseshjælp (inkl. aktivitetsparate), jf. ØKU-beslutning dec. 2014
- Kilde: Jobindsats.dk

Hvad viser figuren?

- Ungeledighedsprocenten i Ballerup: 7,8 pct.

## Faktaside 5: Kontaktforløb



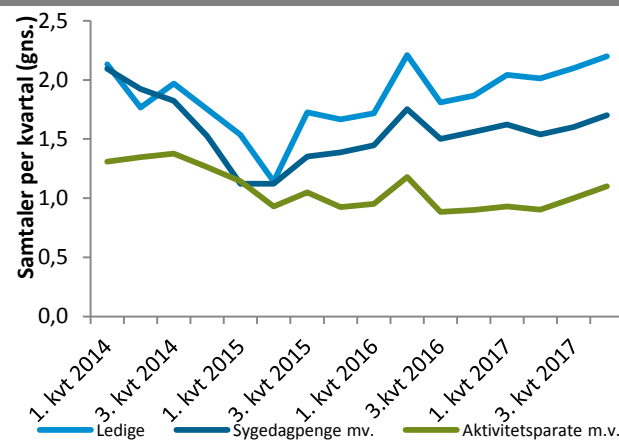
### Antal gennemførte samtaler per måned

Hvordan er figuren lavet?

- Figuren viser antal gennemførte samtaler i jobcentret mv. hver måned fordelt på tre hovedgrupper
- Kilde: Ballerup Kommune (Fasit)

Hvad viser figuren?

- I den seneste måned (december 2017) blev der afholdt i alt 1521 samtaler, heraf 772 med ledige



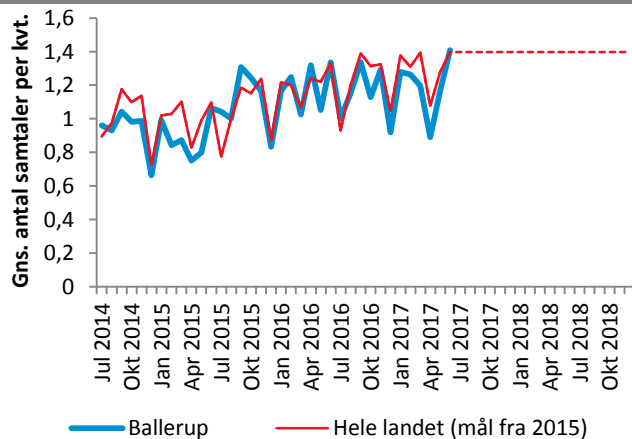
### Antal gennemførte samtaler (kvartalsvist)

Hvordan er figuren lavet?

- Figuren viser det gennemsnitlige antal gennemførte samtaler i jobcentret mv. per fuldtidsperson i Ballerup fordelt på tre hovedgrp.
- Kilde: Ballerup Kommune (Fasit)

Hvad viser figuren?

- Generelt er samtalehyppigheden højest for de ledige, og er svagt stigende
- Aktivitetsparate mv. har lavest samtalehyppighed



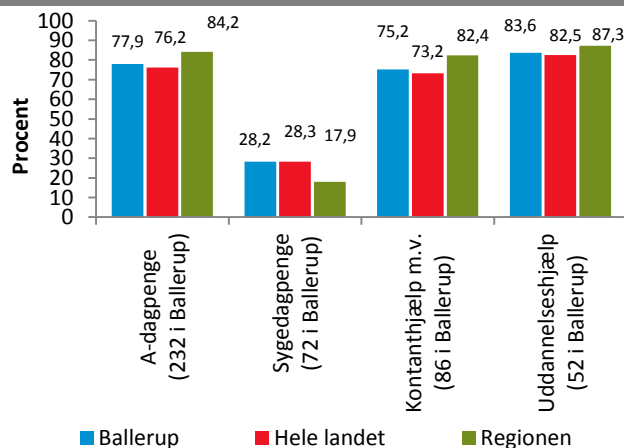
### Opfølgning på mål for samtalehyppighed

Hvordan er figuren lavet?

- Figuren viser det gennemsnitlige antal samtaler pr. kvartal i Ballerup og i hele landet (mål fra 2015)
- Kilde: Egne beregninger på STAR's DREAM

Hvad viser figuren?

- Omfanget af samtaler i jobcentret mv. har i en længere periode ligget under landsniveauet.



### Tidlig indsats (samtaler indenfor 1 måned)

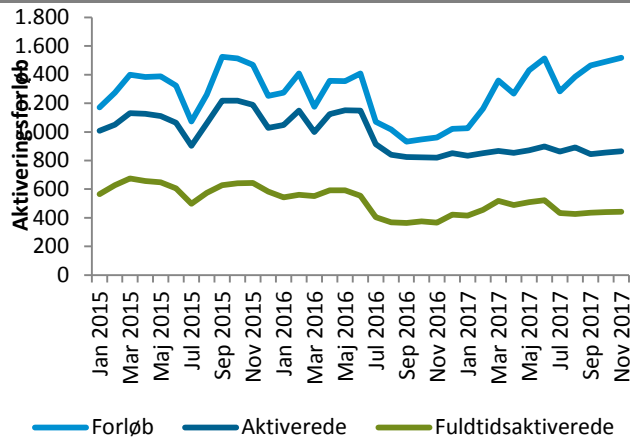
Hvordan er figuren lavet?

- Figuren viser andelen af nye borgere på offentlig forsørgelse det seneste kvartal, der var til samtale i jobcentret den første måned.
- Kilde: Jobindsats.dk

Hvad viser figuren?

- Generelt kommer flere borgere til samtale på jobcentret i løbet af den første måned i Ballerup Kommune end i hele landet.

## Faktaside 6: Aktivering



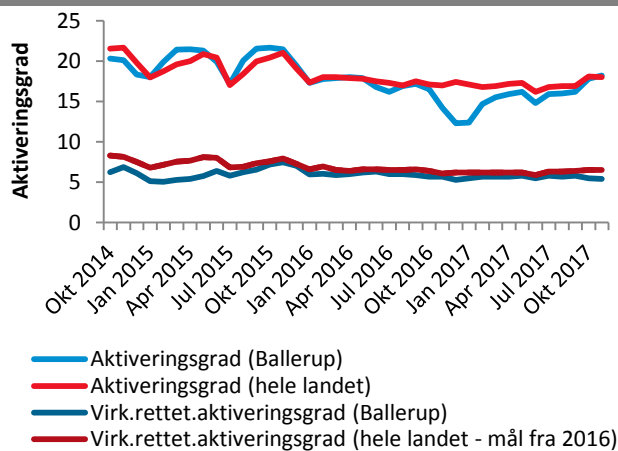
### Udvikling i omfanget af aktivering

Hvordan er figuren lavet?

- Figuren viser antallet af aktiveringsforløb, aktiverede borgere og fuldtidsaktiverede i Ballerup hver måned siden januar 2015.
- Kilde: Jobindsats.dk

Hvad viser figuren?

- I november 2017 var 864 borgere i tilsammen 1517 aktiveringsforløb, svarende til 442 fuldtidsaktiverede.



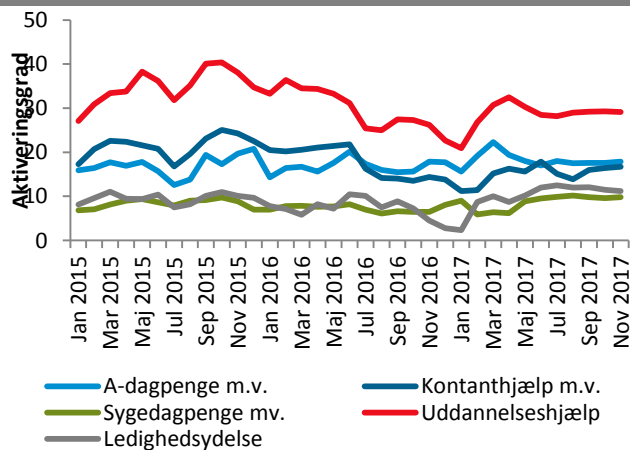
### Aktiveringsgrad og virksomhedsaktivering

Hvordan er figuren lavet?

- Figuren viser den samlede aktiveringsgrad samt den virksomhedsrettede aktiveringsgrad i Ballerup og hele landet
- Kilde: Jobindsats.dk

Hvad viser figuren?

- Den samlede aktiveringsgrad i Ballerup er stigende igennem 2017.
- Virksomhedsaktiveringsgraden er lavere i Ballerup end i resten af landet.



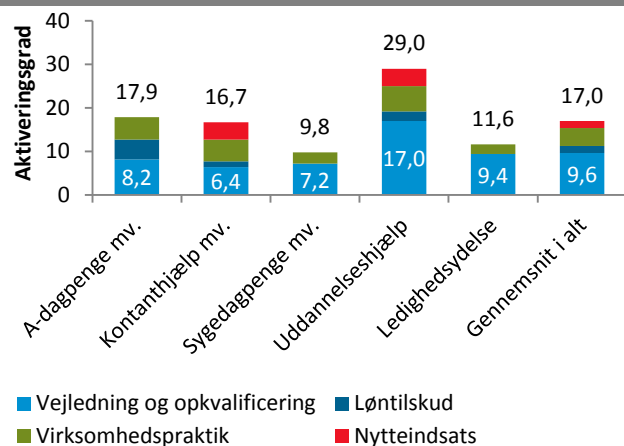
### Aktiveringsgraden fordelt på målgrupper

Hvordan er figuren lavet?

- Figuren viser den samlede aktiveringsgrad i Ballerup fordelt på målgrupper
- Kilde: Jobindsats.dk

Hvad viser figuren?

- Aktiveringsgraden er højest for modtagere af uddannelseshjælp og lavest for ledighedsydelse og sygedagpenge mv.



### Aktiveringsmønster i det seneste kvartal

Hvordan er figuren lavet?

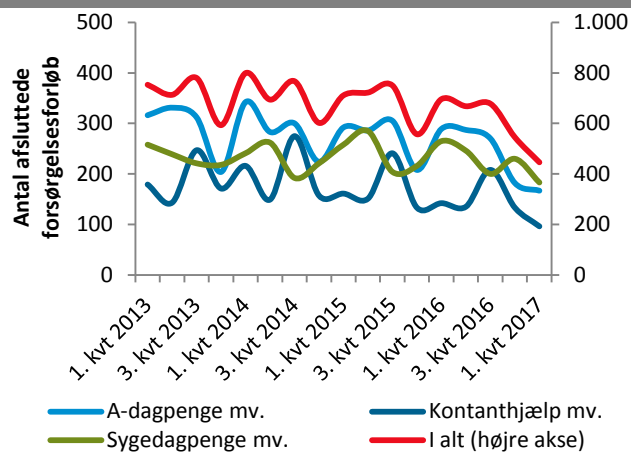
- Figuren viser aktiveringsgraden i Ballerup fordelt på de forskellige aktiveringsredskaber samt fordelt på målgrupper
- Kilde: Jobindsats.dk

Hvad viser figuren?

- Vejledning og opkvalificering udgør størstedelen af aktiveringen af de fleste målgrupper
- For dagpengemodtagere mv. er næsten halvdelen af aktiveringen virksomhedsrettet



## Faktaside 7: Resultater & effekter af indsatsen



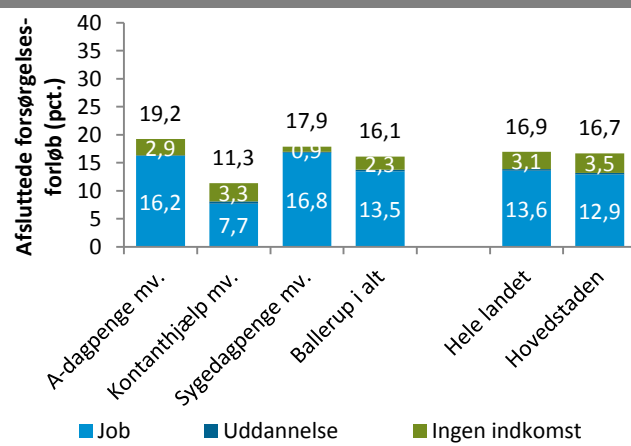
### Udviklingen i afslutning af forsørgelse

Hvordan er figuren lavet?

- Figuren viser udviklingen i antallet af afsluttede forsørgelsesforløb (over 4 uger) i Ballerup fordelt på seneste forsørgelsesydelse
- Kilde: Egne beregninger på STAR's DREAM

Hvad viser figuren?

- Seneste data er fra 1. kvartal 2017
- Der er store sæsonudsving i antallet af afsluttede forsørgelsesforløb og en faldende tendens.



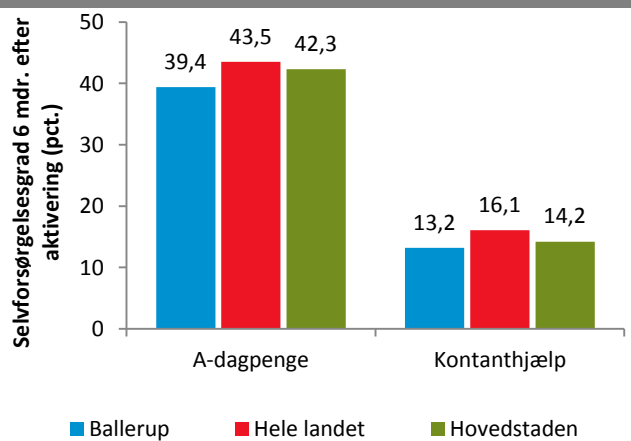
### Andel afsluttede forsørgelsesforløb

Hvordan er figuren lavet?

- Figuren viser antallet af afsluttede forsørgelsesforløb (over 4 uger) de seneste 3 mdr. ift. antallet af forsørgede fordelt på målgrupper
- Kilde: Egne beregninger på STAR's DREAM

Hvad viser figuren?

- 16,1 pct. af de midlertidige forsørgede afsluttede forløbet i løbet af 2. kvrt. 2017, og 16,9 pct. i resten af landet
- De fleste kom i arbejde efter ydelsen



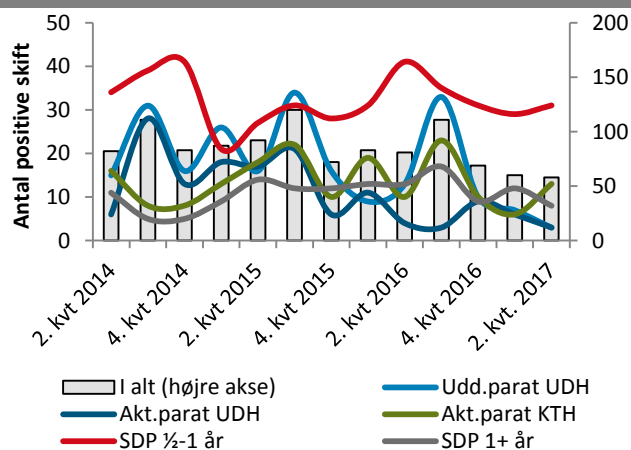
### Effekter af aktivering

Hvordan er figuren lavet?

- Figuren viser dagpenge- og kontanthjælpsmodtageres selvforsørgelsesgrad i 26 uge efter afsluttet aktivering (1.kvt.2016)
- Kilde: Jobindsats.dk

Hvad viser figuren?

- Aktuelt er effekterne i Ballerup lavere end i resten af landet/Hovedstaden



### Fremskridt blandt udsatte borgere

Hvordan er figuren lavet?

- Figuren viser udviklingen i positive skift af målgruppe eller ydelse blandt grupper "på kanten af arbejdsmarkedet"
- Kilde: Egne beregninger på STAR's DREAM

Hvad viser figuren?

- Antallet af positive skift blandt aktivitetsparate kontanthjælpsmodtagere har været konstant i 2017.