



BALLERUP  
KOMMUNE

# Udvikling af stationsområdet i Måløv

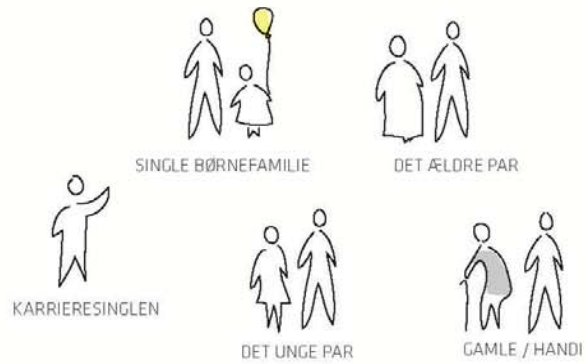
Sagsnr. 01.02.15-P15-2-17







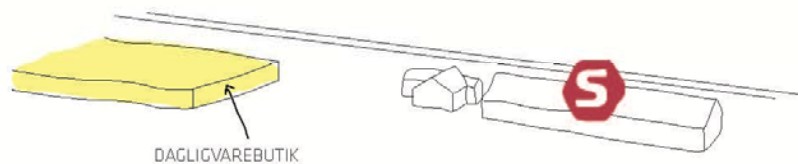




**01** Skabe boligbebyggelse af høj kvalitet til en bred målgruppe



**02** Udvikling af Stations- og Hindsgaulområdet skal styrke Måløvringen



**03** Styrke stationsområdet og bymidten med en dagligvarebutik



**04** Fremme Måløvs grønne karakter og sikre nem adgang til attraktive uderum

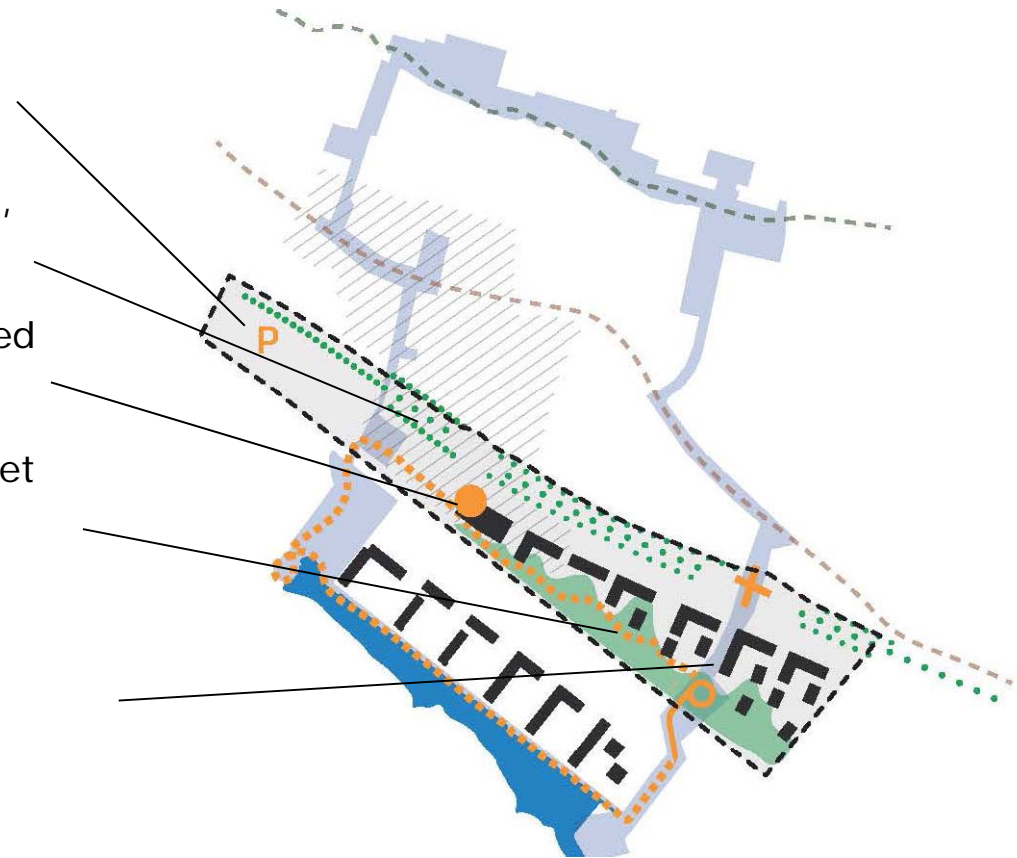
Pendlerparkeringsplads flyttes for at give plads til ny bebyggelse

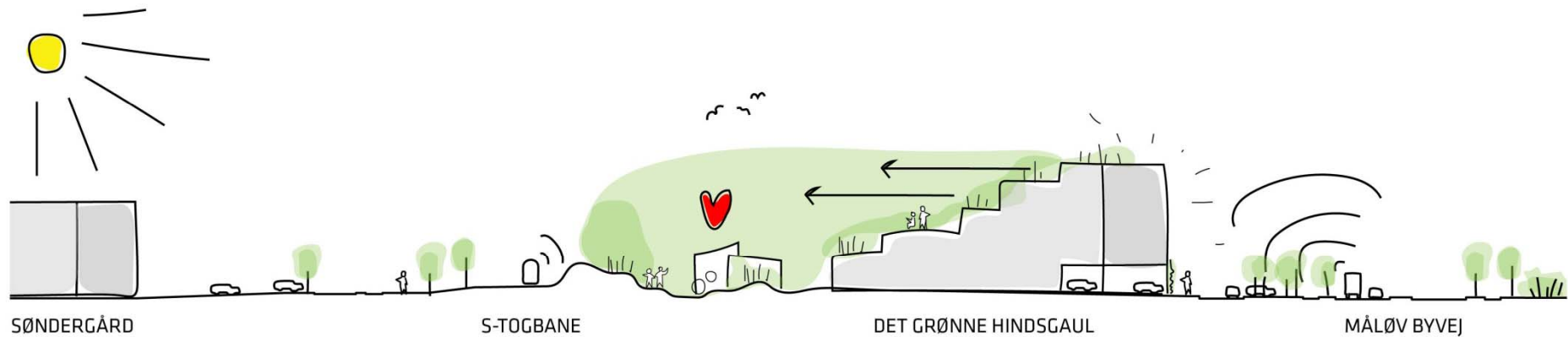
Måløv Byvej forskønnes med beplantning, som kan fremme Måløvs grønne profil

Ny dagligvarebutik skal skabe mere liv ved Stationspladsen

Arealerne øst for stationen omdannes til et nyt boligområde i Måløv med en stærk sammenhængende grøn struktur – som pendant til Søndergård

Nyt lyskryds og stibro skal forbinde Søndergård på tværs af Måløv Byvej og jernbanen og være adgangsvej til det planlagte boligområde



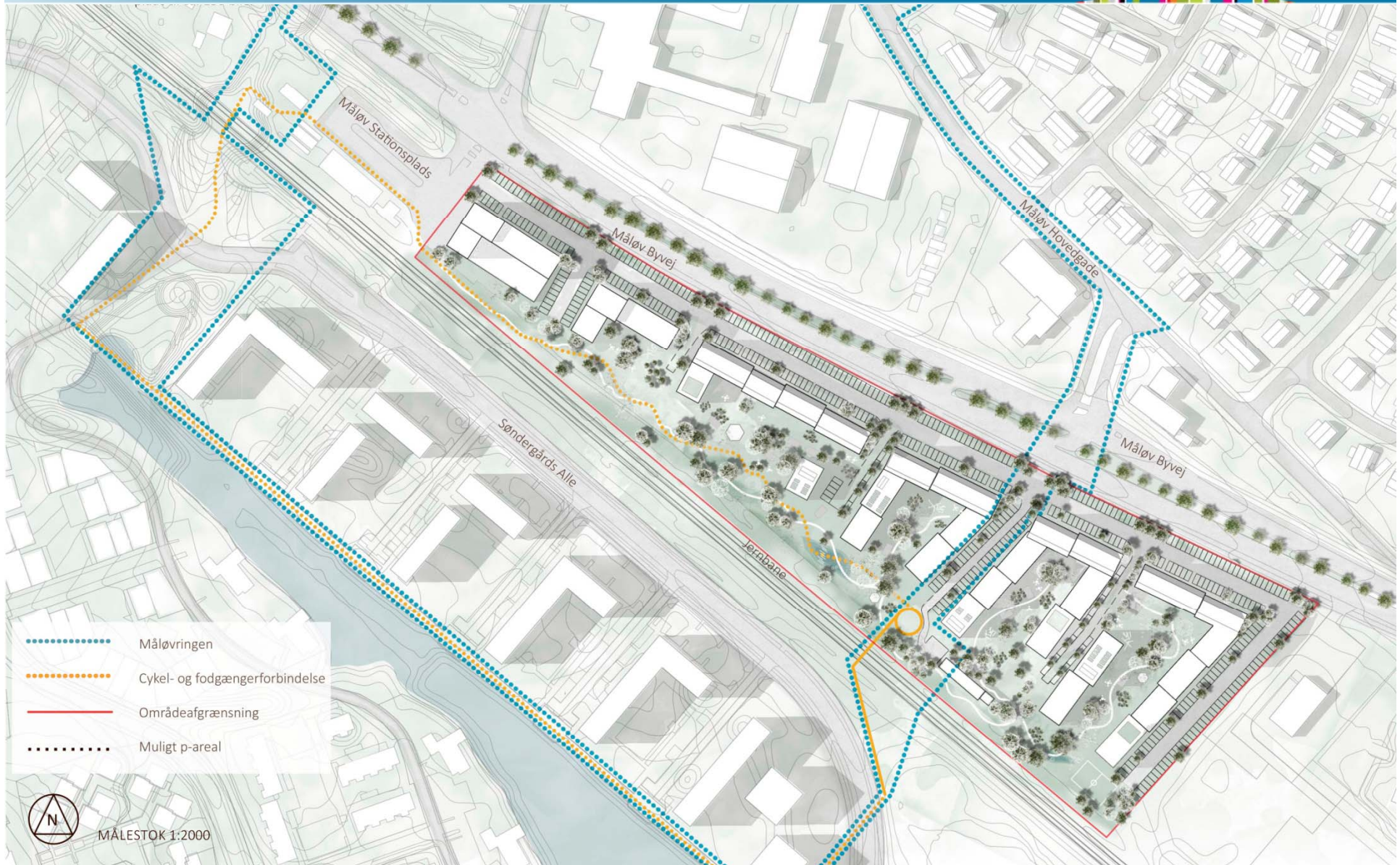


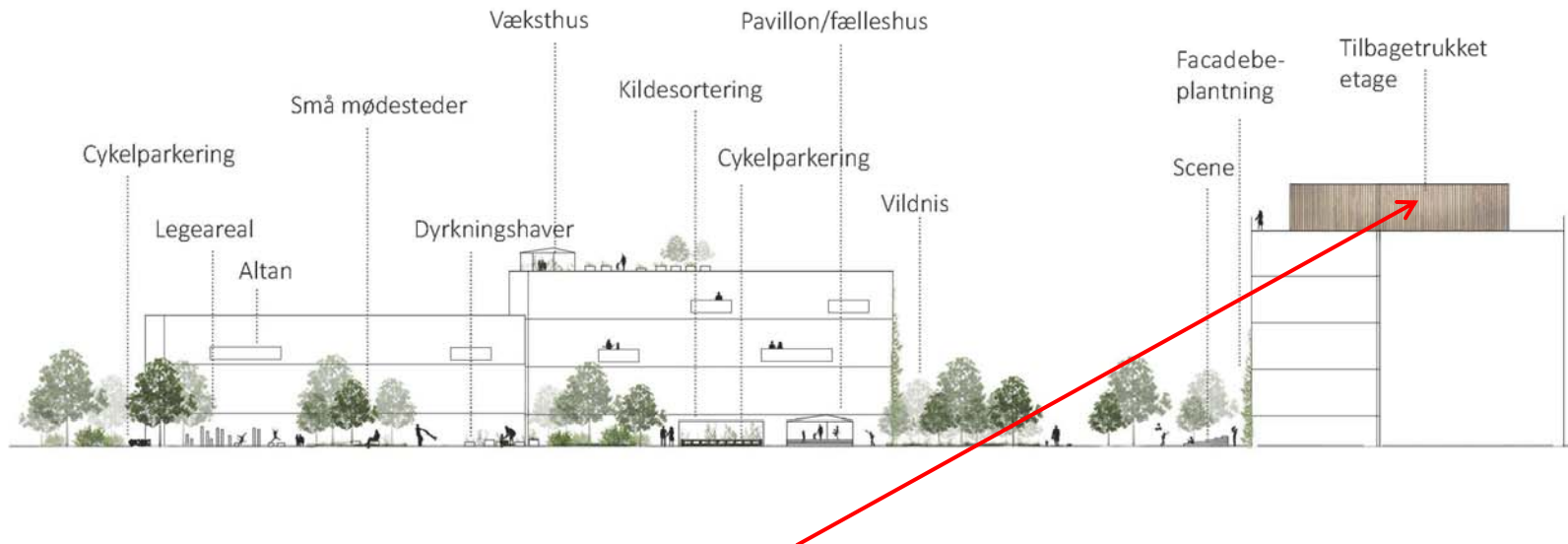
Bygningerne i området danner ryg mod Måløv Byvej og skærmer af for trafikstøj.

Mod syd åbner bygningerne op og trapper ned mod syd og giver udsigt og adgang til grønne rekreative fællesarealer.

Parkering og interne veje holdes mod nord i skyggen af bygningerne, samt i stueetagerne i bygningerne.







Bygningerne er i 3 til 6-7 etager. Øverste etage på de højeste bygninger trækkes tilbage for at bebyggelsen virker mindre dominerende.