

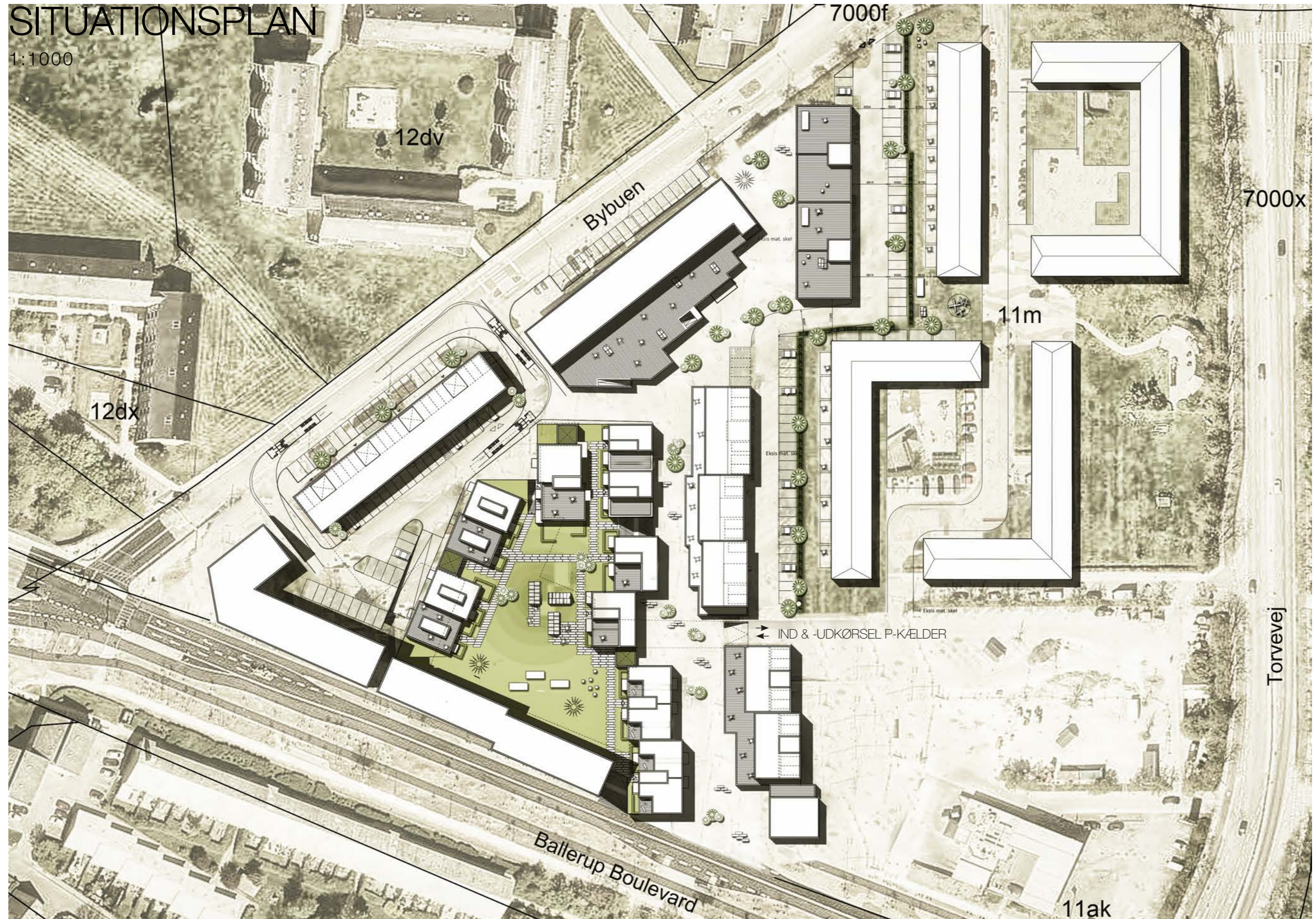


SKOVLUNDE BYMIDTE - BYSTRÆDET SET FRA NORD



# SITUATIONSPLAN

1:1000







# SITUATIONSPLAN

## AREALER & NØGLETAL

Arealer Skovlunde bymidte nord Område 2, 3 & 5 & 8

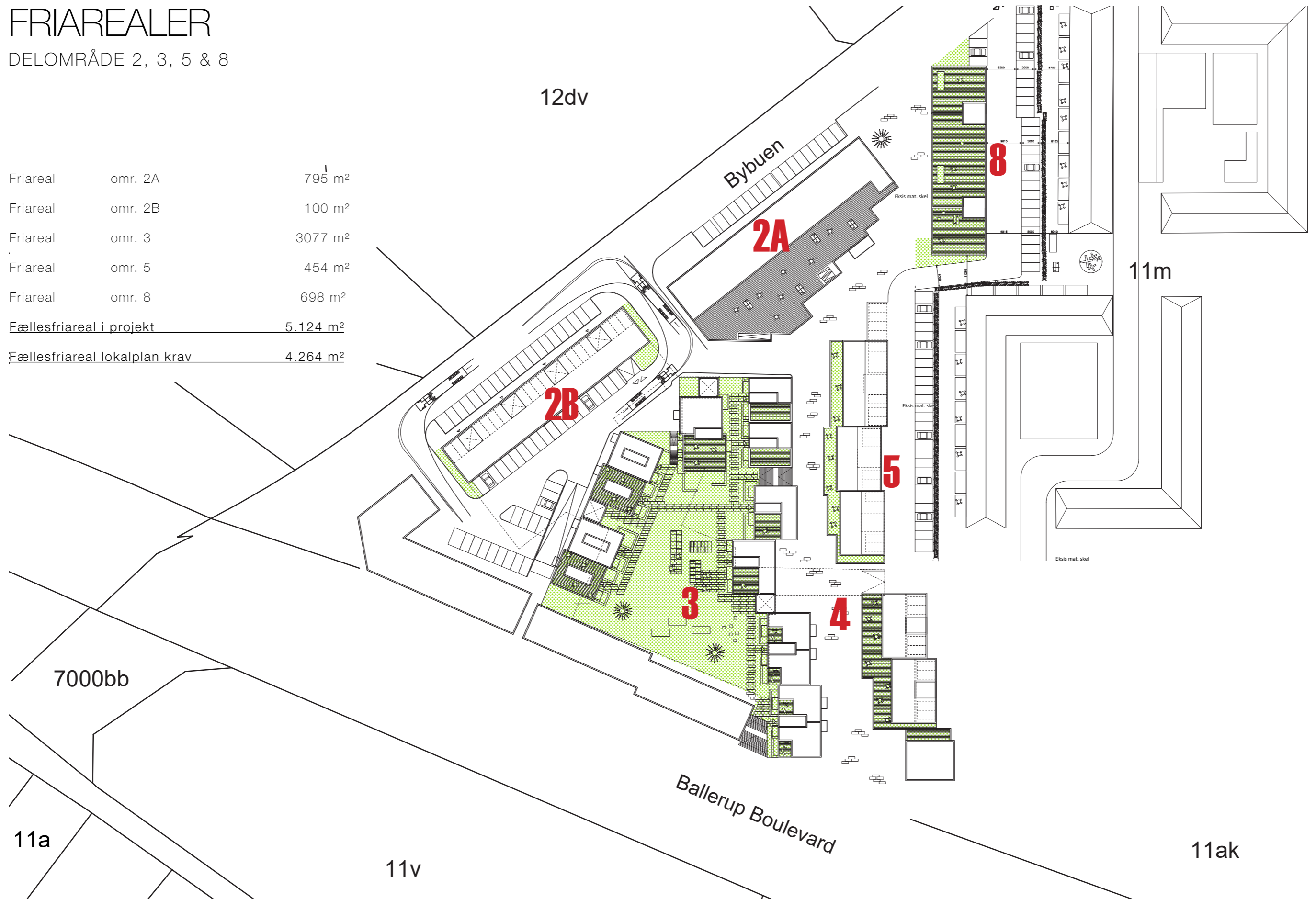
	<u>2A</u>	<u>2B</u>	<u>3</u>	<u>5</u>	<u>8</u>	<u>M² i alt</u>
Detail	1591		4630	587	456	
Erhverv				673		
Bolig	2852	3180	7180	4187	864	
<b>Total m² detail</b>	<b>1591</b>		<b>4454</b>	<b>587</b>	<b>456</b>	<b><u>7088</u></b>
<b>Total m² erhverv</b>				<b>673</b>		<b><u>673</u></b>
<b>Total m² bolig</b>	<b>2852</b>	<b>3180</b>	<b>7180</b>	<b>4187</b>	<b>864</b>	<b><u>17399</u></b>
<b>Total m² kælder</b> (ikke medregnet i BEA)						
<b>Total m² parkeringskælder omr. 2B &amp; 3</b> (ikke medregnet i BEA)						<b><u>4792</u></b>
<b>Total bruttoareal fordelt på område</b>	<b>4443</b>	<b>3180</b>	<b><u>11634</u></b>	<b><u>5447</u></b>	<b><u>1320</u></b>	
<b>Total bruttoetageareal 2, 3, 5 &amp; 8</b>						<b><u>26024</u></b>
<b>Parkering</b>	<b><u>2A</u></b>	<b><u>2B</u></b>	<b><u>3</u></b>	<b><u>5</u></b>	<b><u>8</u></b>	<b><u>Parkeringspladser</u></b>
Detail 1 p-plads pr. 50 m²	32		93	12		
Erhverv 1 p-plads pr. 65 m²				10		
Bolig 1 p-plads pr. 125 m²	23	25	57	33	7	
<b>Parkeringskrav jf. lokalplan</b>	<b><u>55</u></b>	<b><u>25</u></b>	<b><u>150</u></b>	<b><u>56</u></b>	<b><u>7</u></b>	<b><u>293</u></b>
<b>Parkeringspladser:</b>						
Parkeringspladser på terræn	19	75		54	45	193
Parkeringspladser i kælder		74	88			162
<b>Parkeringspladser i projekt</b>	<b><u>19</u></b>	<b><u>149</u></b>	<b><u>88</u></b>	<b><u>54</u></b>	<b><u>45</u></b>	<b><u>355</u></b>
<b>Difference parkeringpladser fordelt på områder</b>	<b>-36</b>	<b>124</b>	<b>-62</b>	<b>2</b>	<b>38</b>	<b>62</b>
<b>Friarealer krav lokalplan</b>	<b><u>2A</u></b>	<b><u>2B</u></b>	<b><u>3</u></b>	<b><u>5</u></b>	<b><u>8</u></b>	
Omr. 2 21 m² pr. 100 m² boligareal (+3 m² terrasse ell. Altan)	599	668				
36 boliger i område 2A 3*36 =108	108					
Omr. 3 23 m² pr. 100 m² boligareal (+3 m² terrasse ell. Altan)			1651			
Omr. 5 3 m² privat opholdsareal have ell. Altan (ingen friare,jf. lokalplan 21 m²)				199		
Omr. 8 90 m² pr. 100m² bolig og 100 m² erhverv (45 m² friareal pr. 100 m² bolig)					975	
<b>Friareal krav lokalplan</b>						<b><u>4263</u></b>
<b>Friareal i projekt</b>	<b>795</b>	<b>100</b>	<b>3077</b>	<b>454</b>	<b>698</b>	<b><u>5124</u></b>
<b>Difference overskud af friareal i projekt</b>	<b>88</b>	<b>-568</b>	<b>1426</b>	<b>255</b>	<b>-277</b>	<b>861</b>

\*Arealer er vejledende. landinspektør skal slutteligt indestå for validiteten af ovenstående tal

# FRIAREALER

DELOMRÅDE 2, 3, 5 & 8

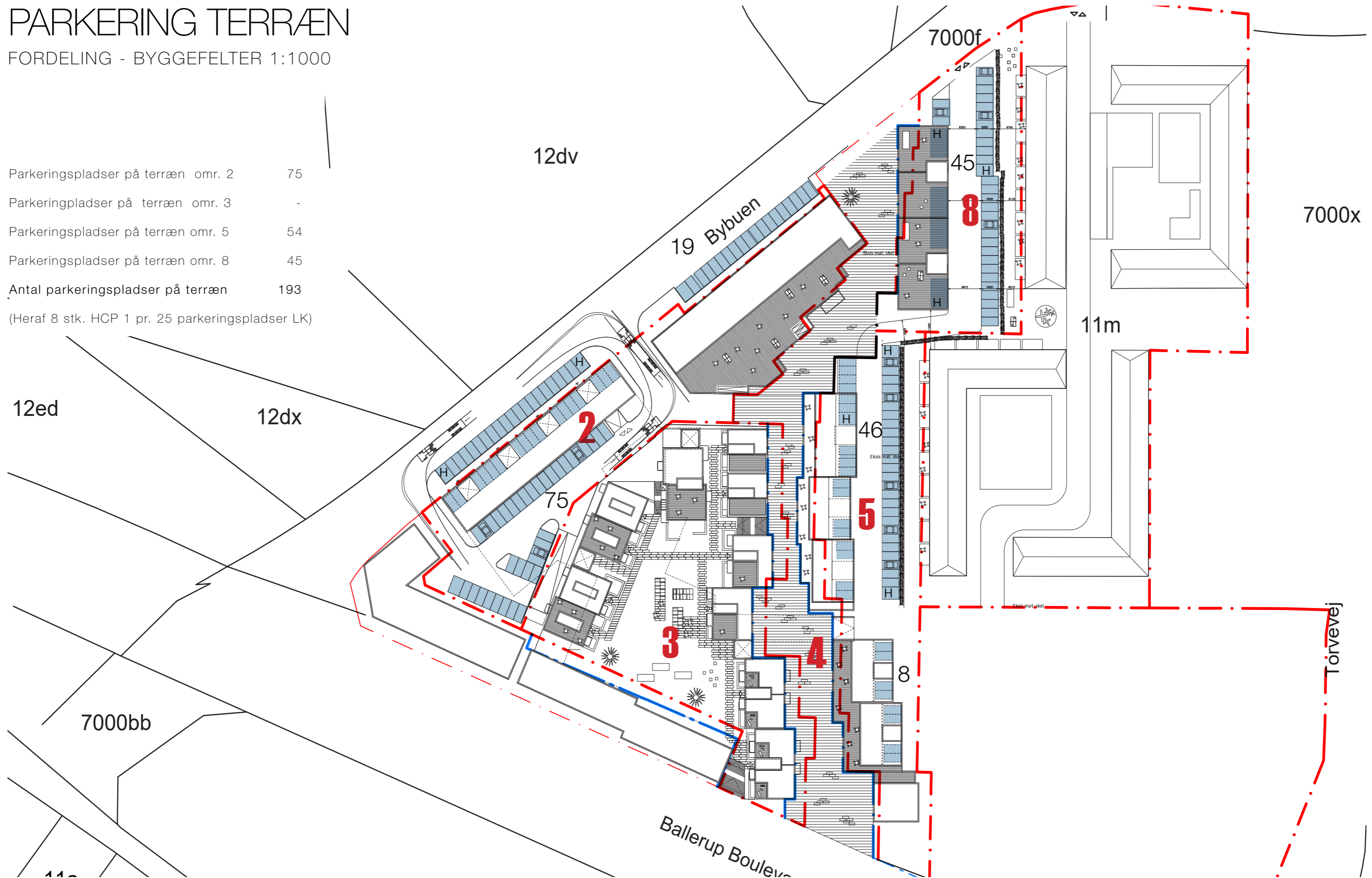
Friareal	omr. 2A	795 m <sup>2</sup>
Friareal	omr. 2B	100 m <sup>2</sup>
Friareal	omr. 3	3077 m <sup>2</sup>
Friareal	omr. 5	454 m <sup>2</sup>
Friareal	omr. 8	698 m <sup>2</sup>
<u>Fællesfriareal i projekt</u>		<u>5.124 m<sup>2</sup></u>
<u>Fællesfriareal lokalplan krav</u>		<u>4.264 m<sup>2</sup></u>



# PARKERING TERRÆN

FORDELING - BYGGEFELTER 1:1000

Parkeringspladser på terræn omr. 2	75
Parkeringspladser på terræn omr. 3	-
Parkeringspladser på terræn omr. 5	54
Parkeringspladser på terræn omr. 8	45
<b>Antal parkeringspladser på terræn</b>	<b>193</b>
(Heraf 8 stk. HCP 1 pr. 25 parkeringspladser LK)	





# PARKERING KÆLDER

FORDELING - BYGGEFELTER 1:1000

Parkeringspladser kælder omr. 2 74

Parkeringspladser i kælder omr. 3 88

Antal parkeringspladser 162

(Heraf 9 stk. HCP 1 pr. 25 parkeringspladser LK)



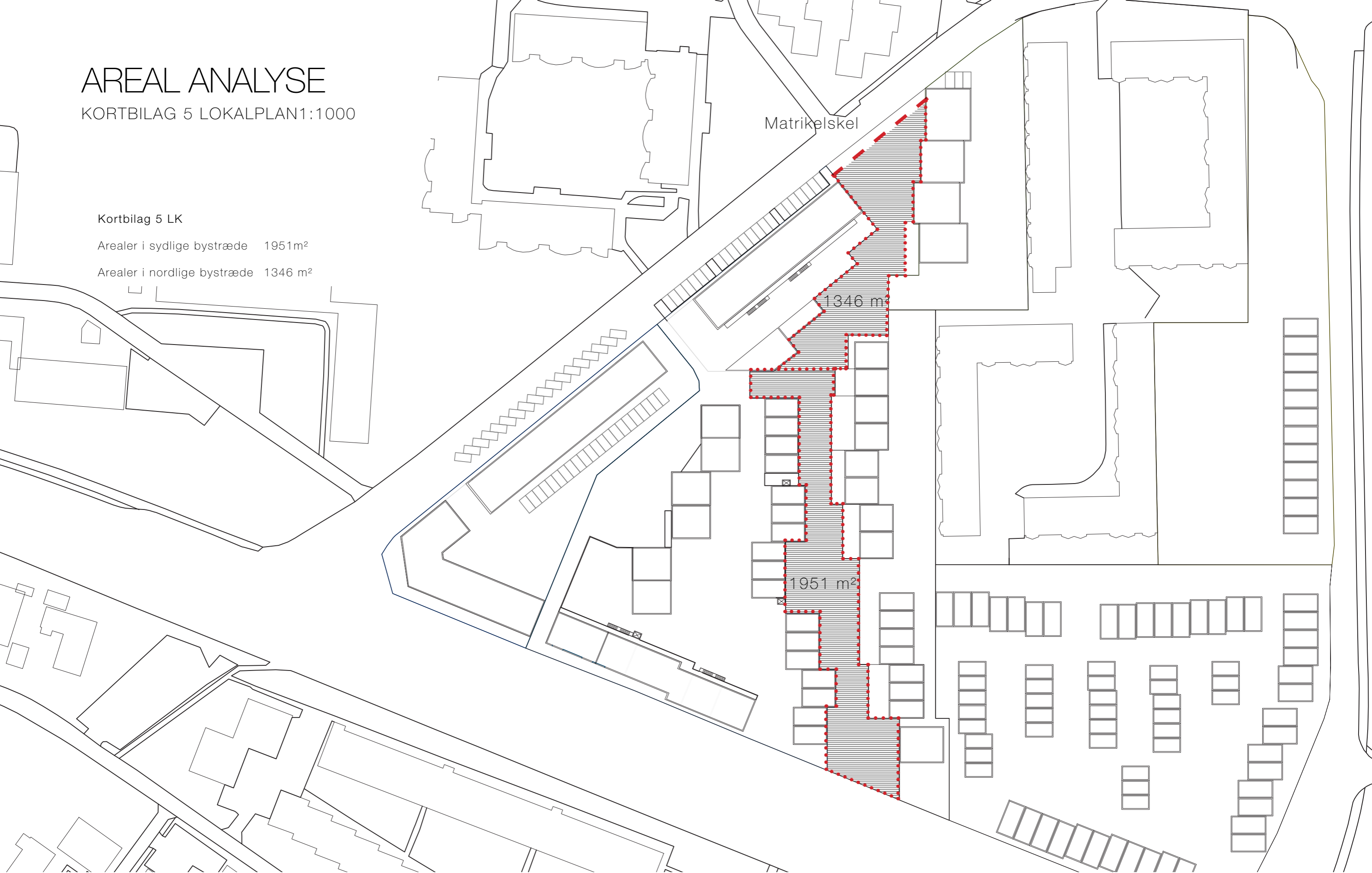
# AREAL ANALYSE

KORTBILAG 5 LOKALPLAN 1:1000

Kortbilag 5 LK

Arealer i sydlige bystræde 1951 m<sup>2</sup>

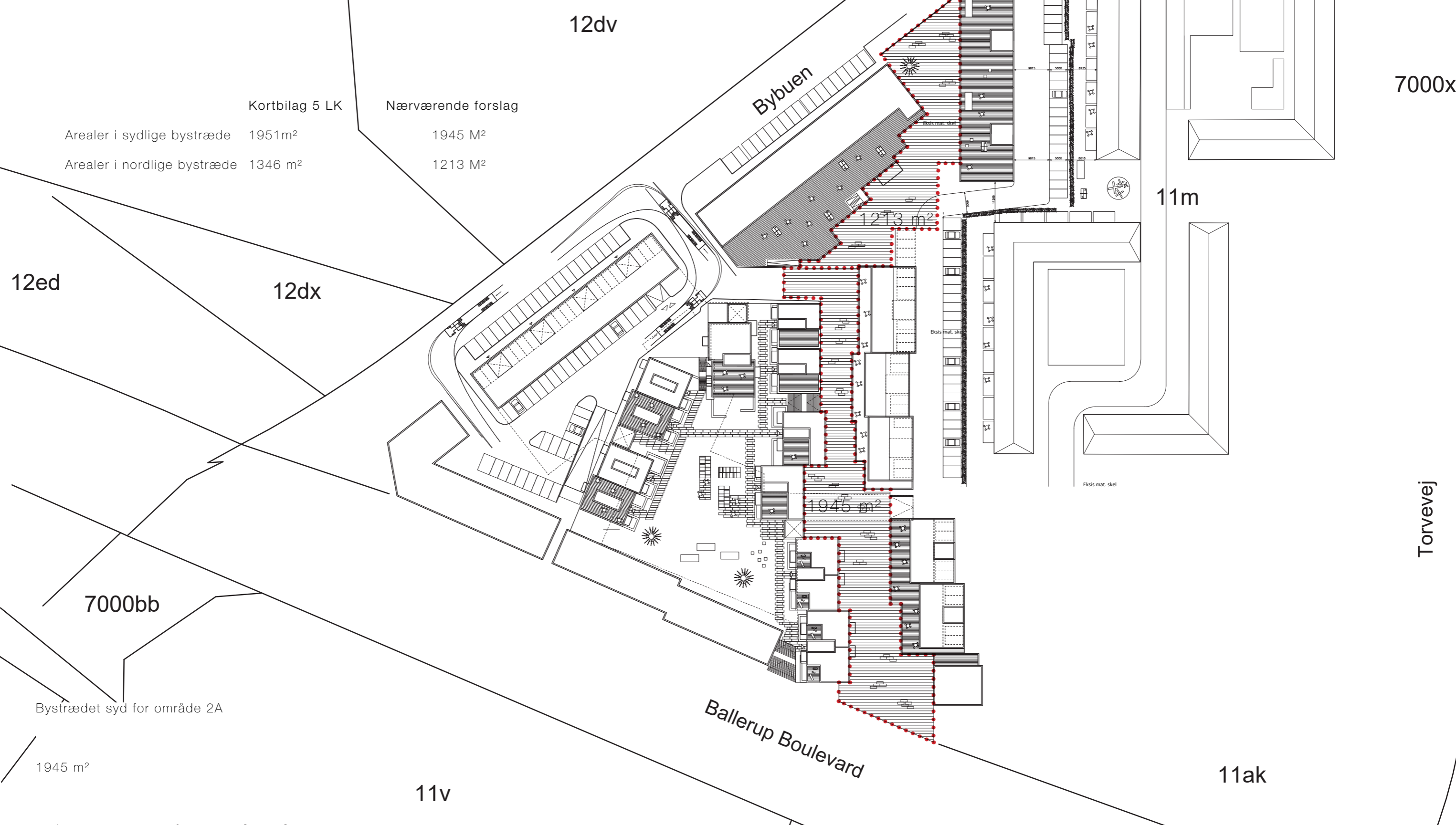
Arealer i nordlige bystræde 1346 m<sup>2</sup>





# AREAL ANALYSE

BYSTRÆDET 1:1000



Kortbilag 5 LK

Nærværende forslag

Arealer i sydlige bystræde 1951m<sup>2</sup>

1945 M<sup>2</sup>

Arealer i nordlige bystræde 1346 m<sup>2</sup>

1213 M<sup>2</sup>

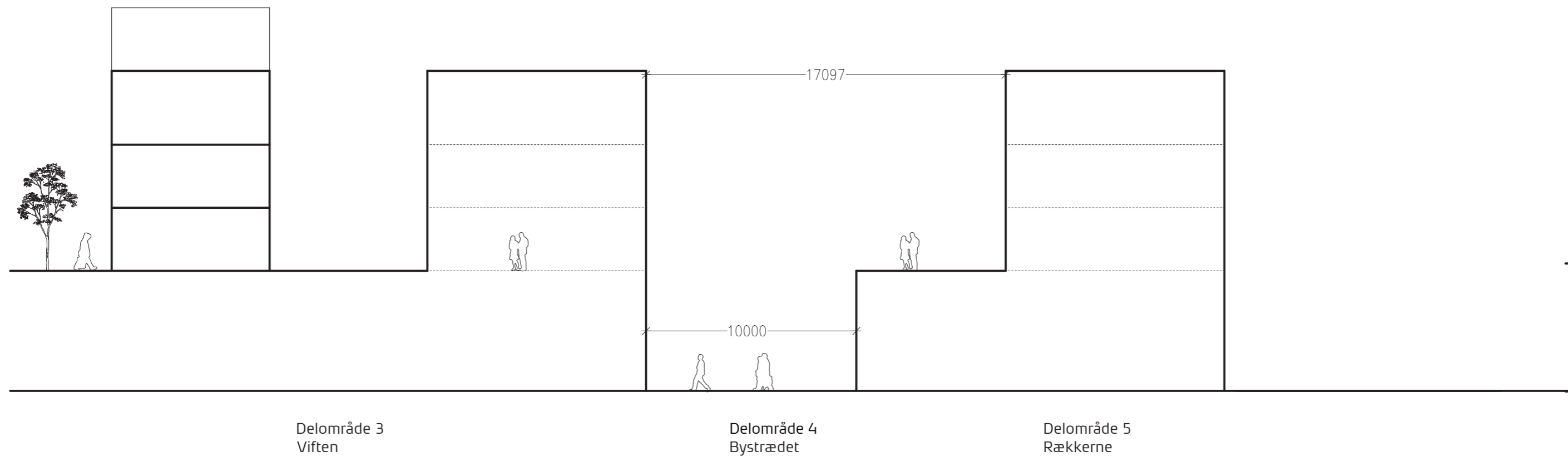
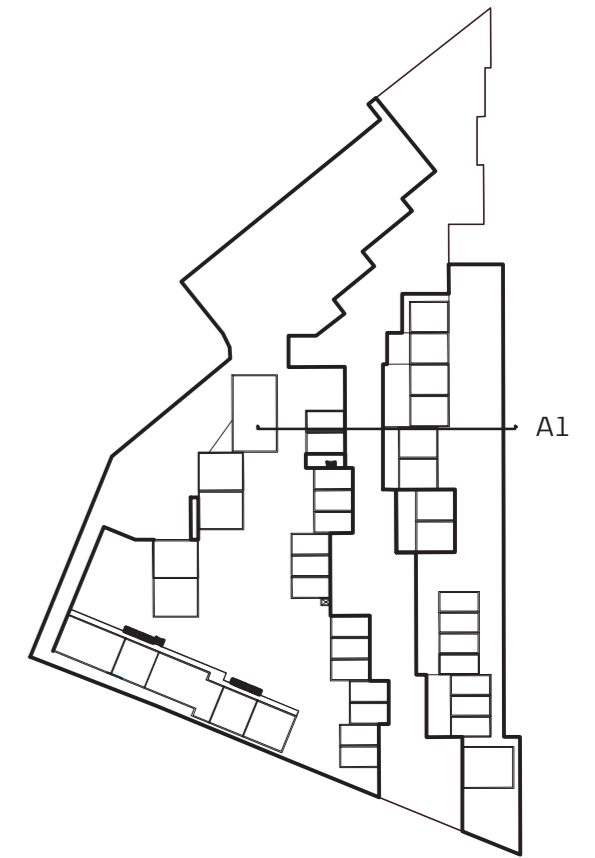
Bystrædet syd for område 2A

1945 m<sup>2</sup>



# SNIT A1

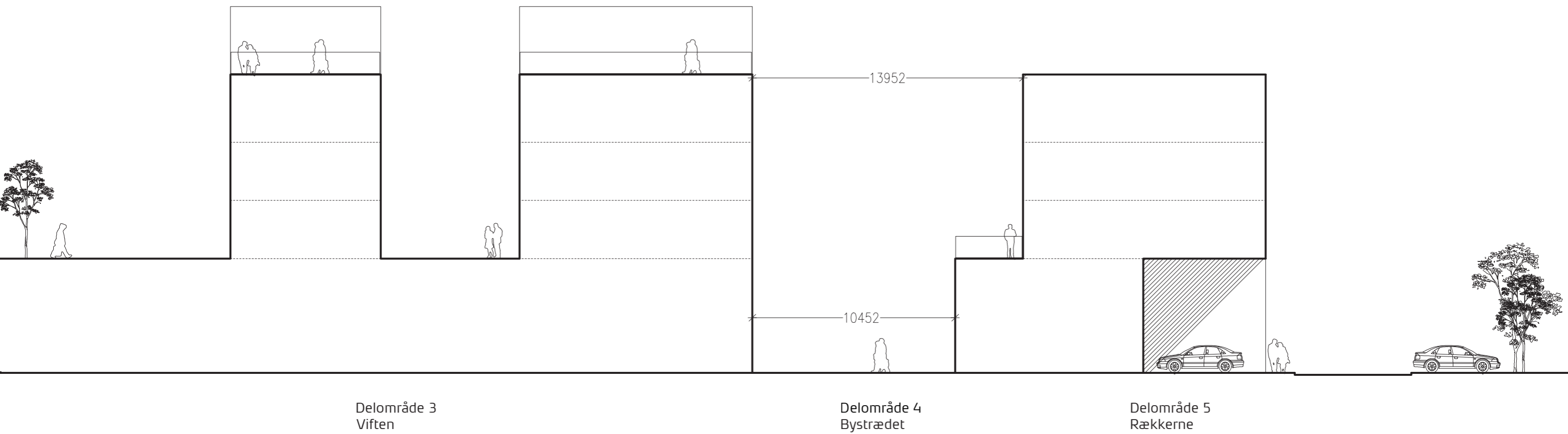
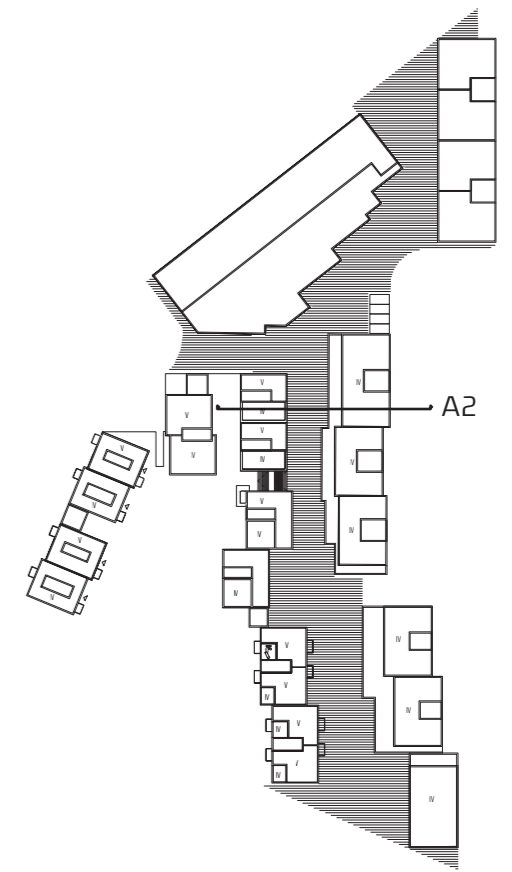
LOKALPLANS-  
DELOMRÅDER





# SNIT A2

FORSLAG TIL  
NYE DELOMRÅDER



Delområde 3  
Viften

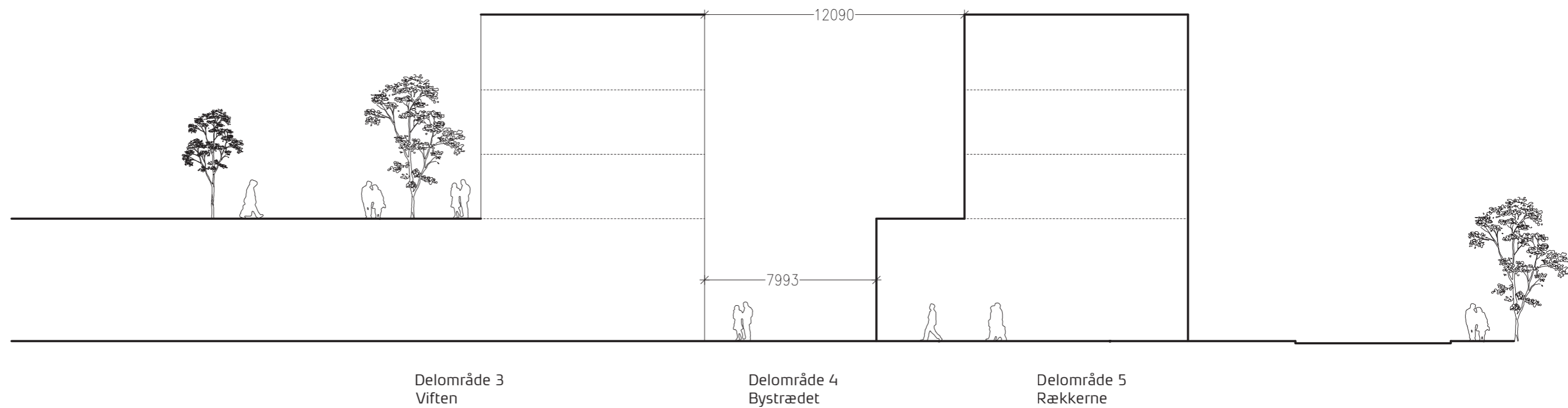
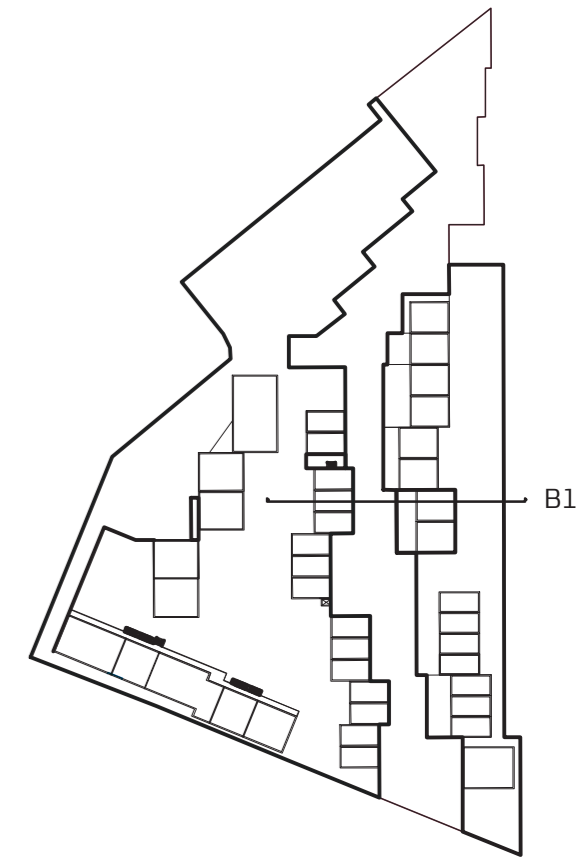
Delområde 4  
Bystrædet

Delområde 5  
Rækkerne



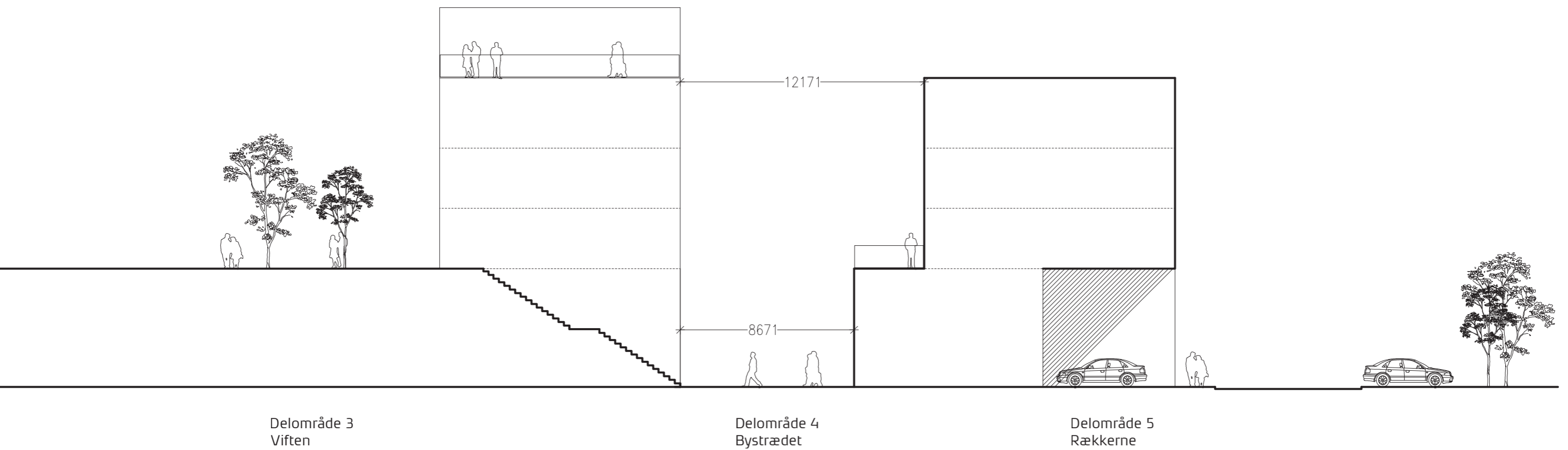
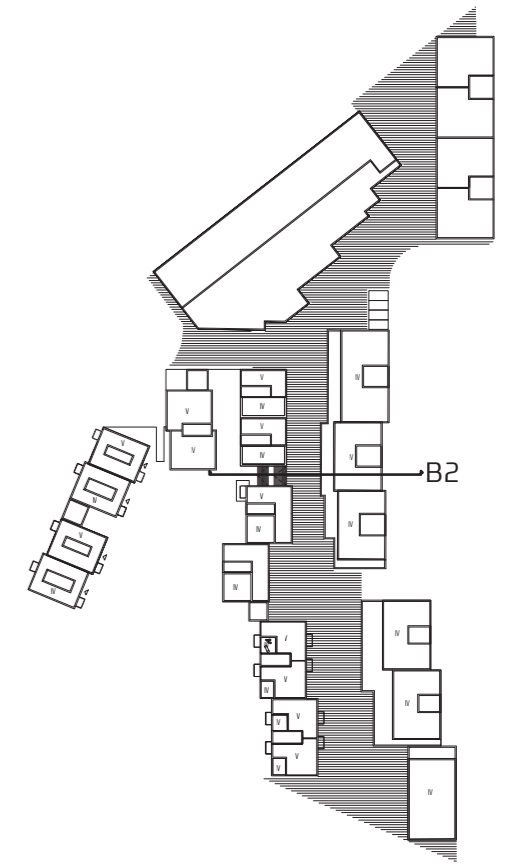
# SNIT B1

LOKALPLANS-  
DELOMRÅDER



# SNIT B2

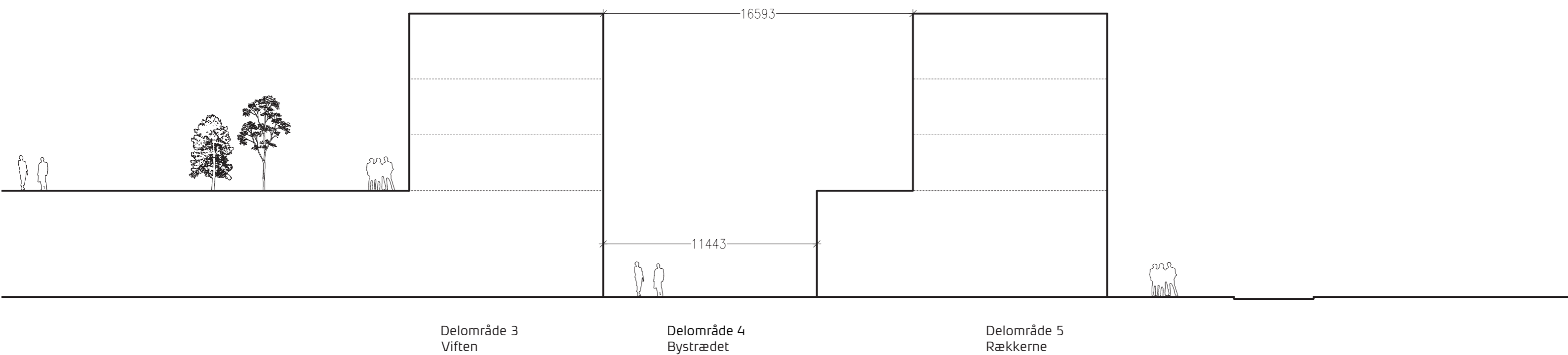
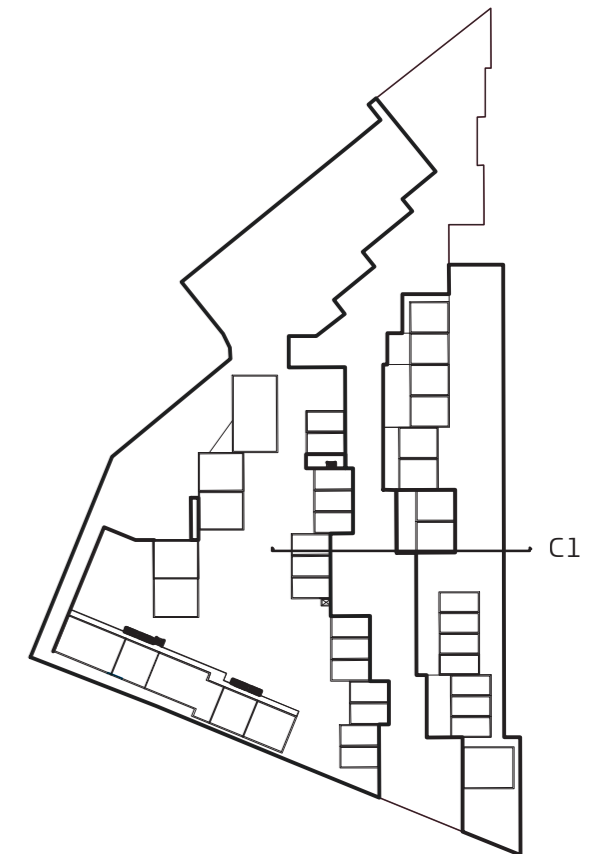
FORSLAG TIL  
NYE DELOMRÅDER





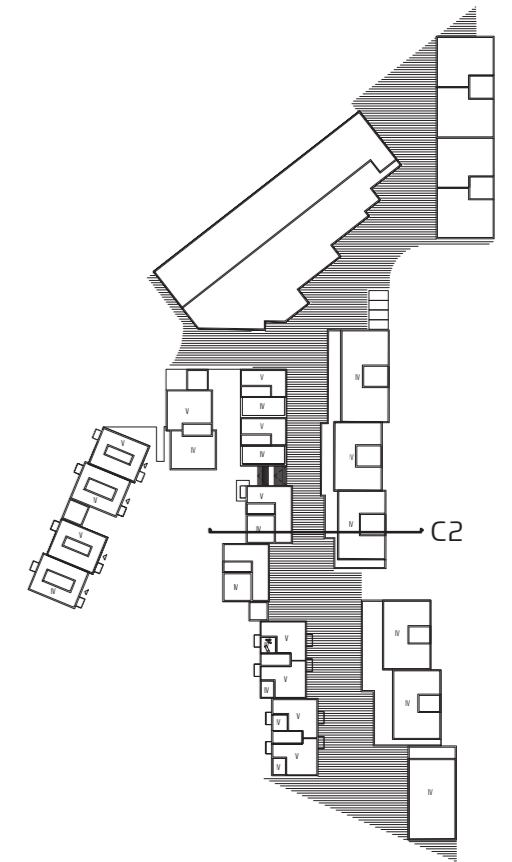
# SNIT C1

LOKALPLANS-  
DELOMRÅDER



# SNIT C2

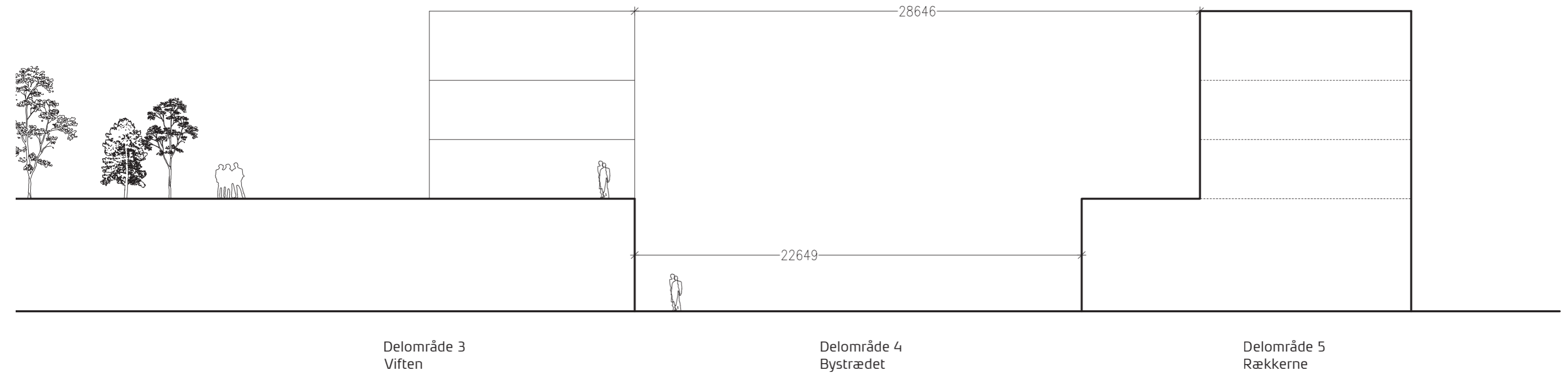
FORSLAG TIL  
NYE DELOMRÅDER





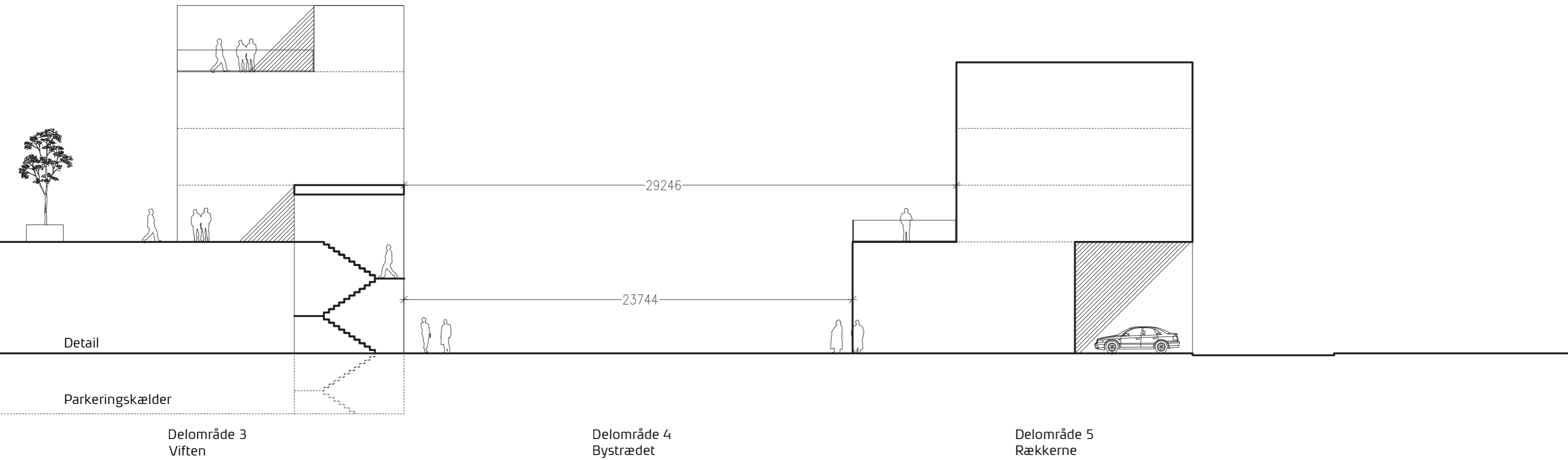
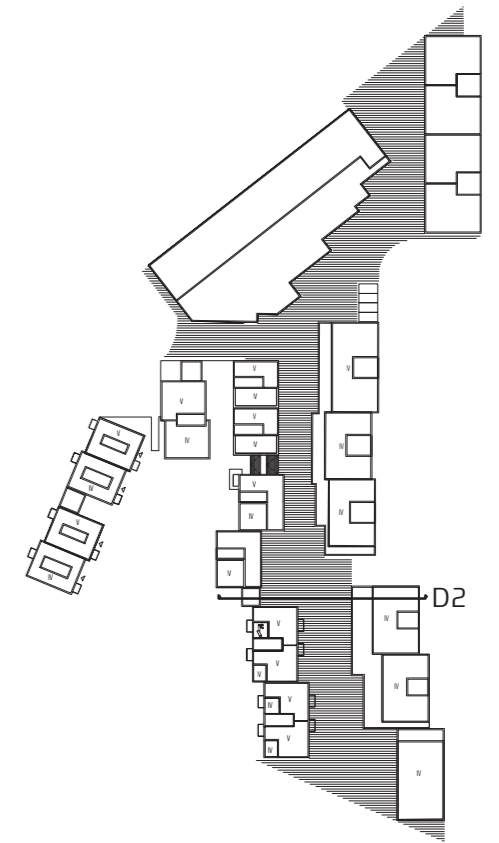
# SNIT D1

LOKALPLANS-  
DELOMRÅDER



# SNIT D2

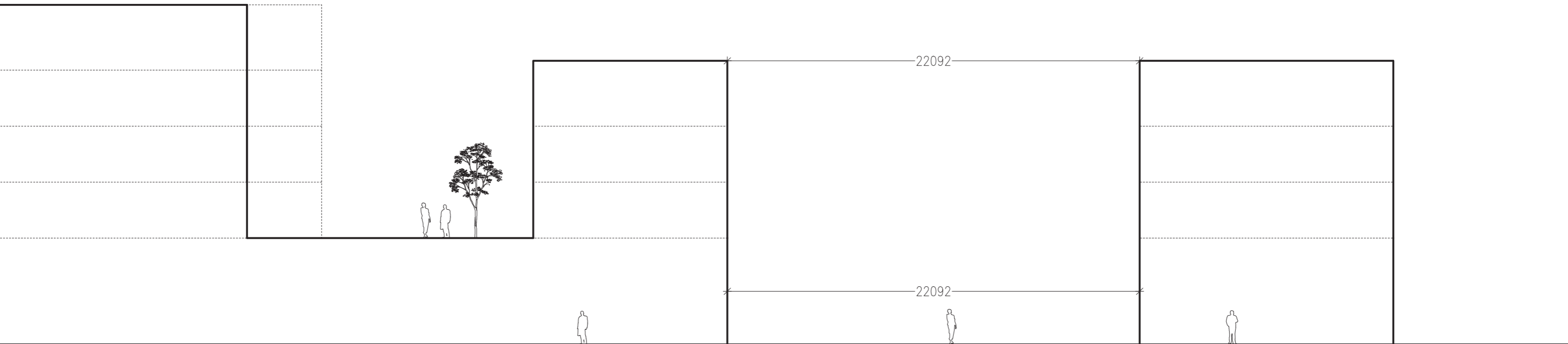
FORSLAG TIL  
NYE DELOMRÅDER





# SNIT E1

LOKALPLANS-  
DELOMRÅDER



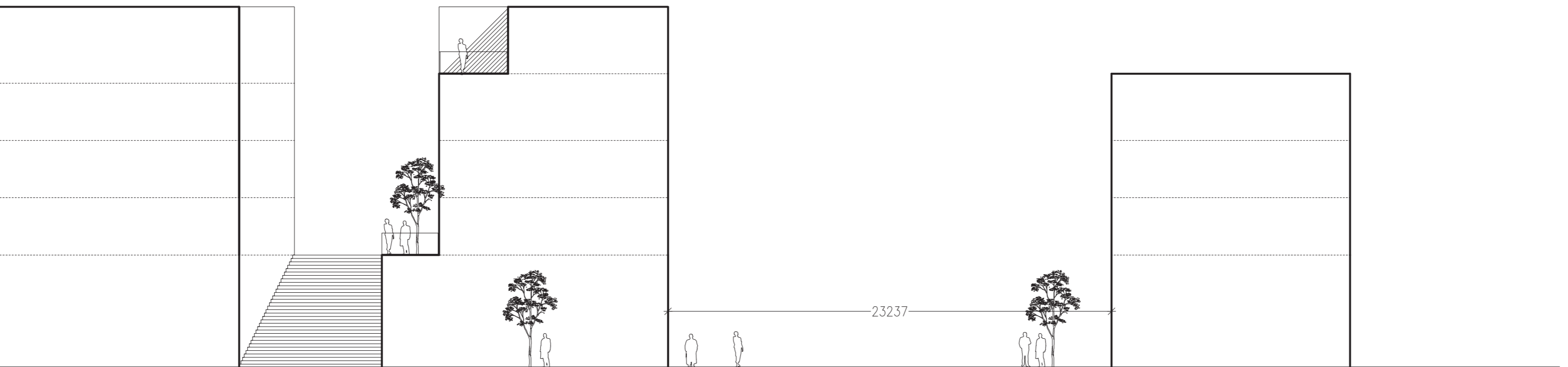
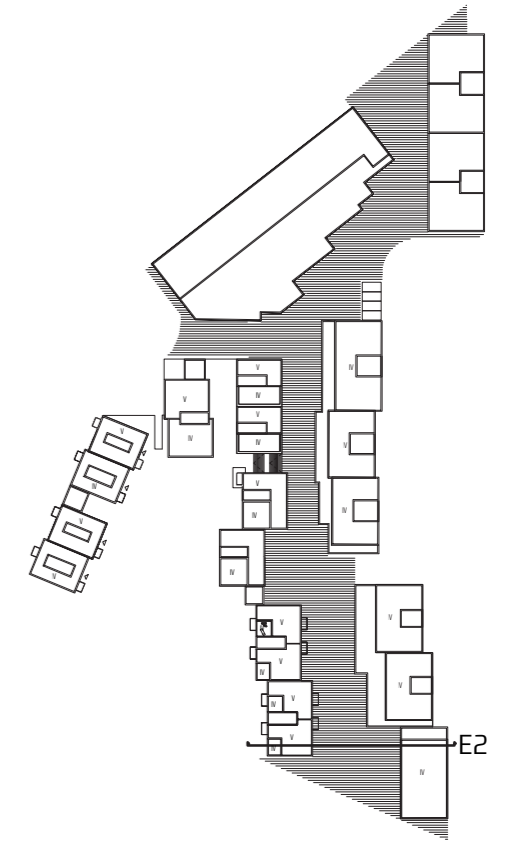
Delområde 3  
Viften

Delområde 4  
Bystrædet

Delområde 5  
Rækkerne

# SNIT E2

FORSLAG TIL  
NYE DELOMRÅDER



Delområde 1

Delområde 3  
Viften

Delområde 4  
Bystrædet

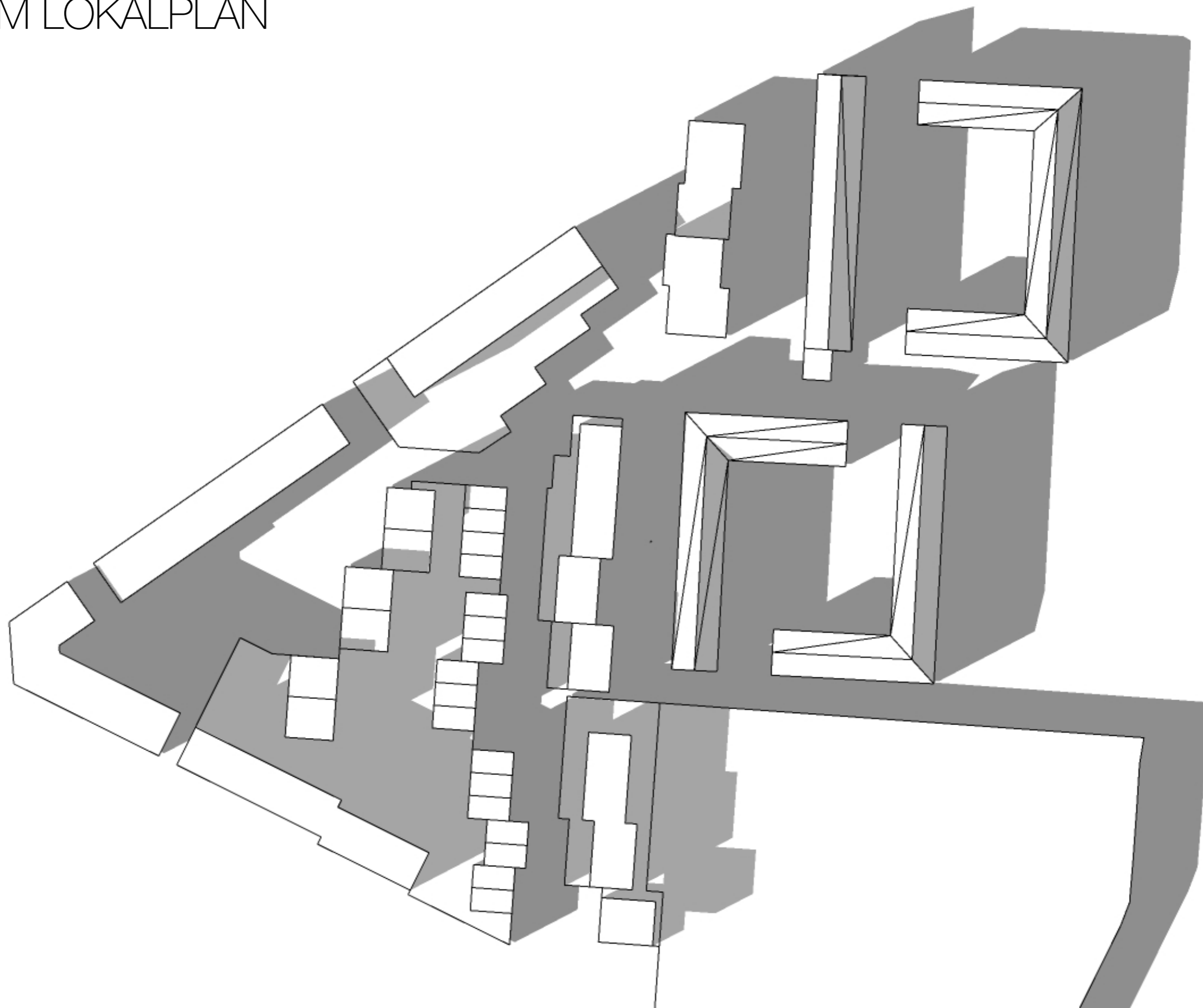
Delområde 5  
Rækkerne



# DAGSLYSSTUDIER

# SOLDIAGRAM LOKALPLAN

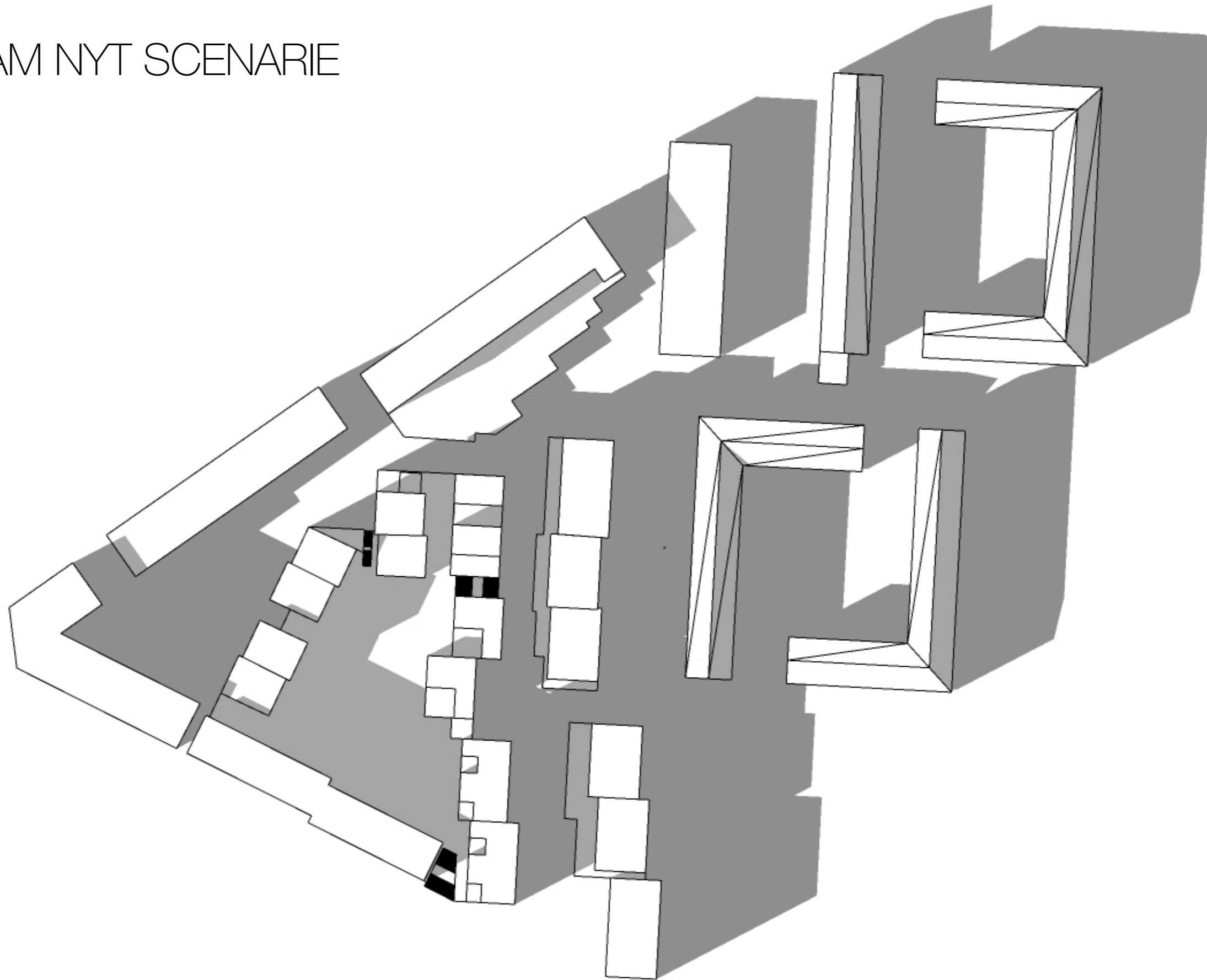
20 MARTS KL. 16





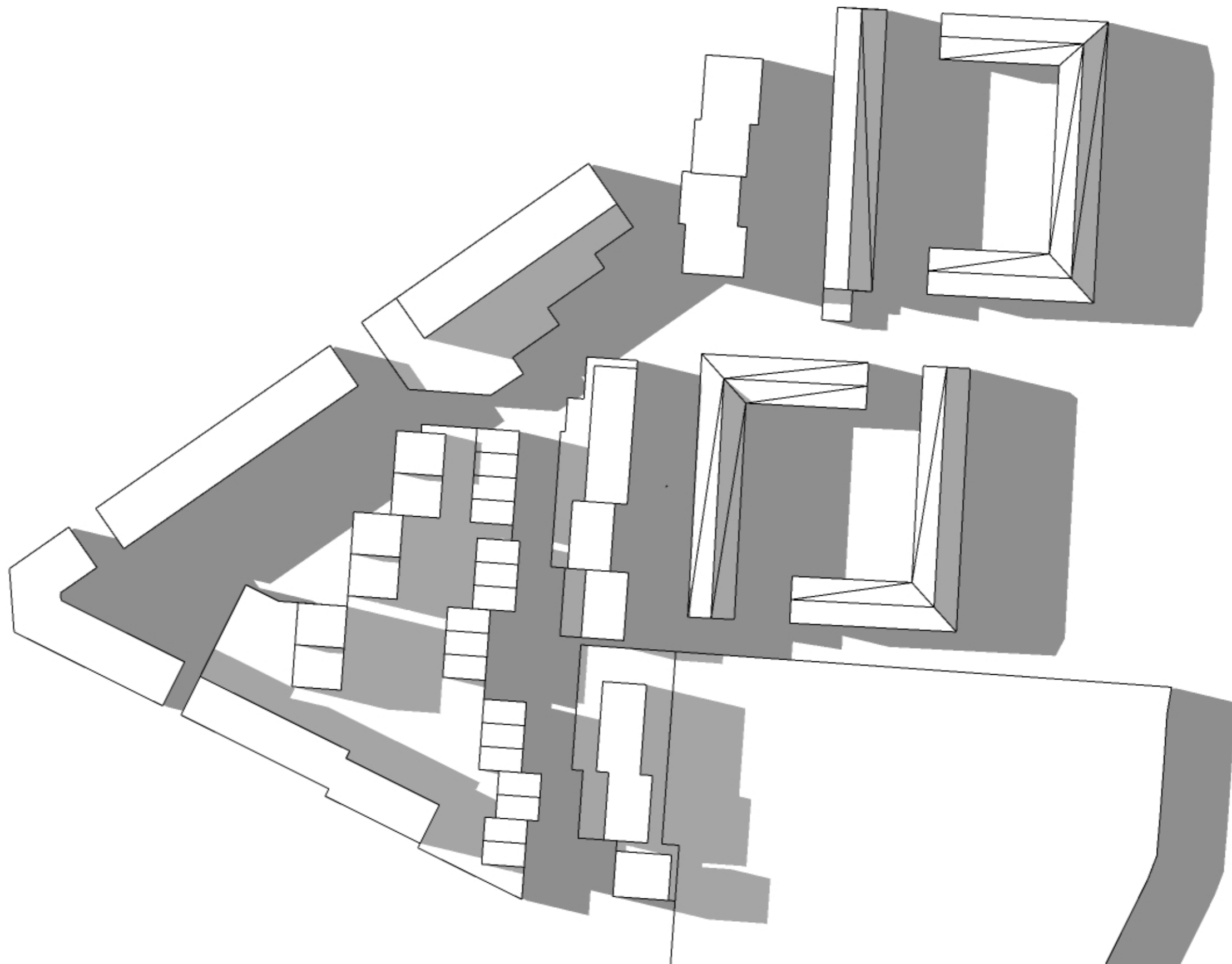
# SOLDIAGRAM NYT SCENARIO

20 MARTS KL. 16



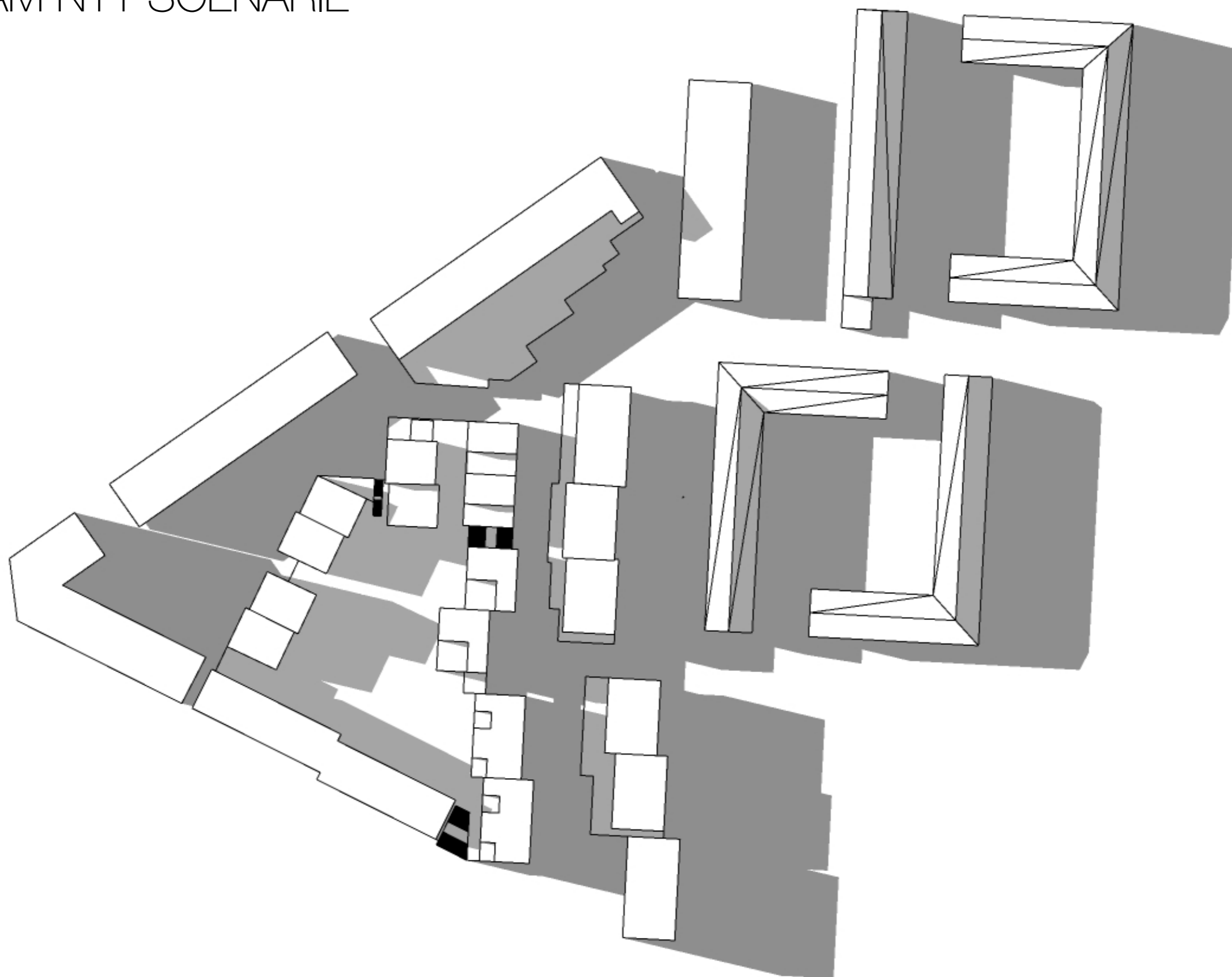
# SOLDIAGRAM LOKALPLAN

21 JUNI KL. 18



# SOLDIAGRAM NYT SCENARIE

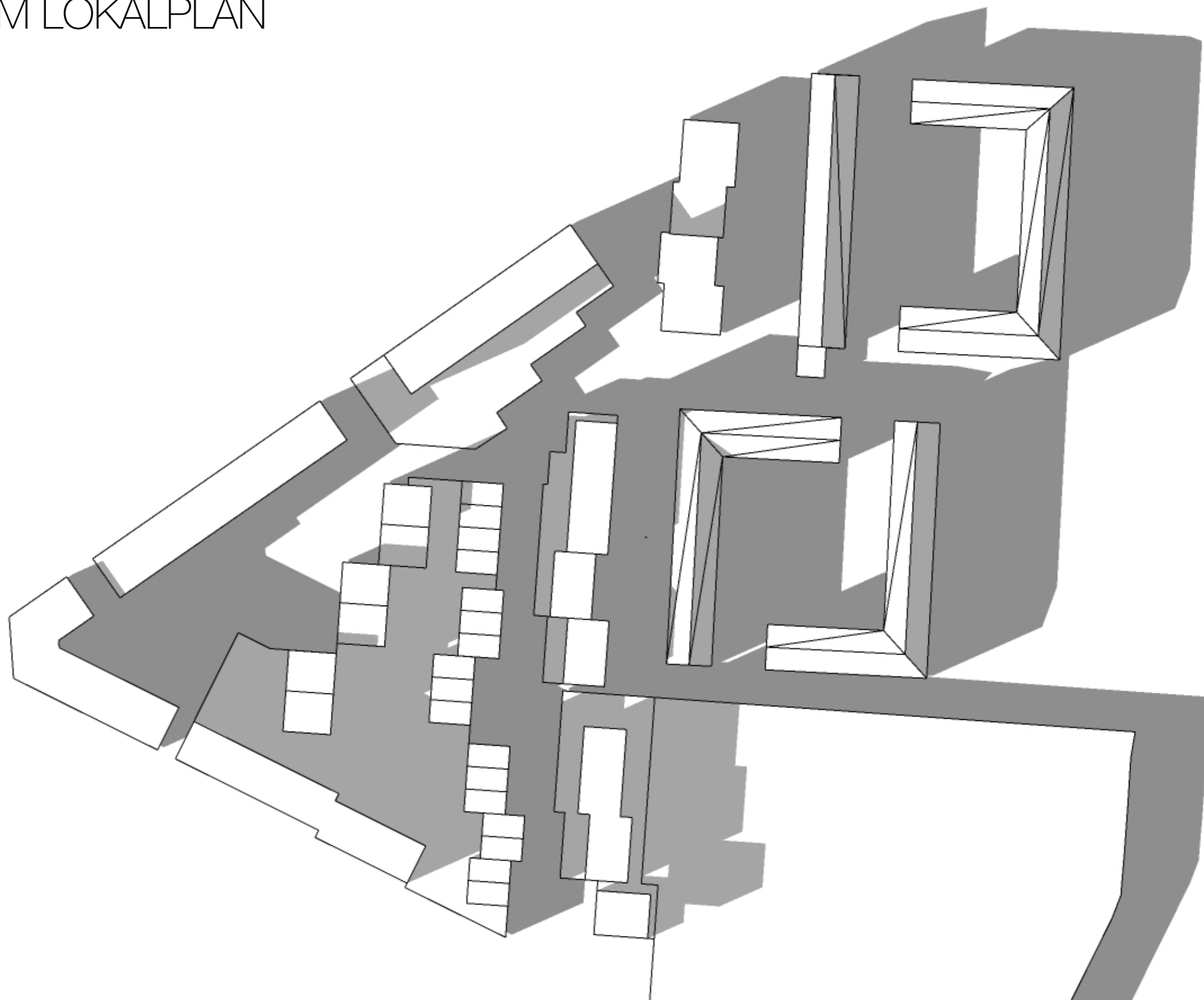
21 JUNI KL. 18





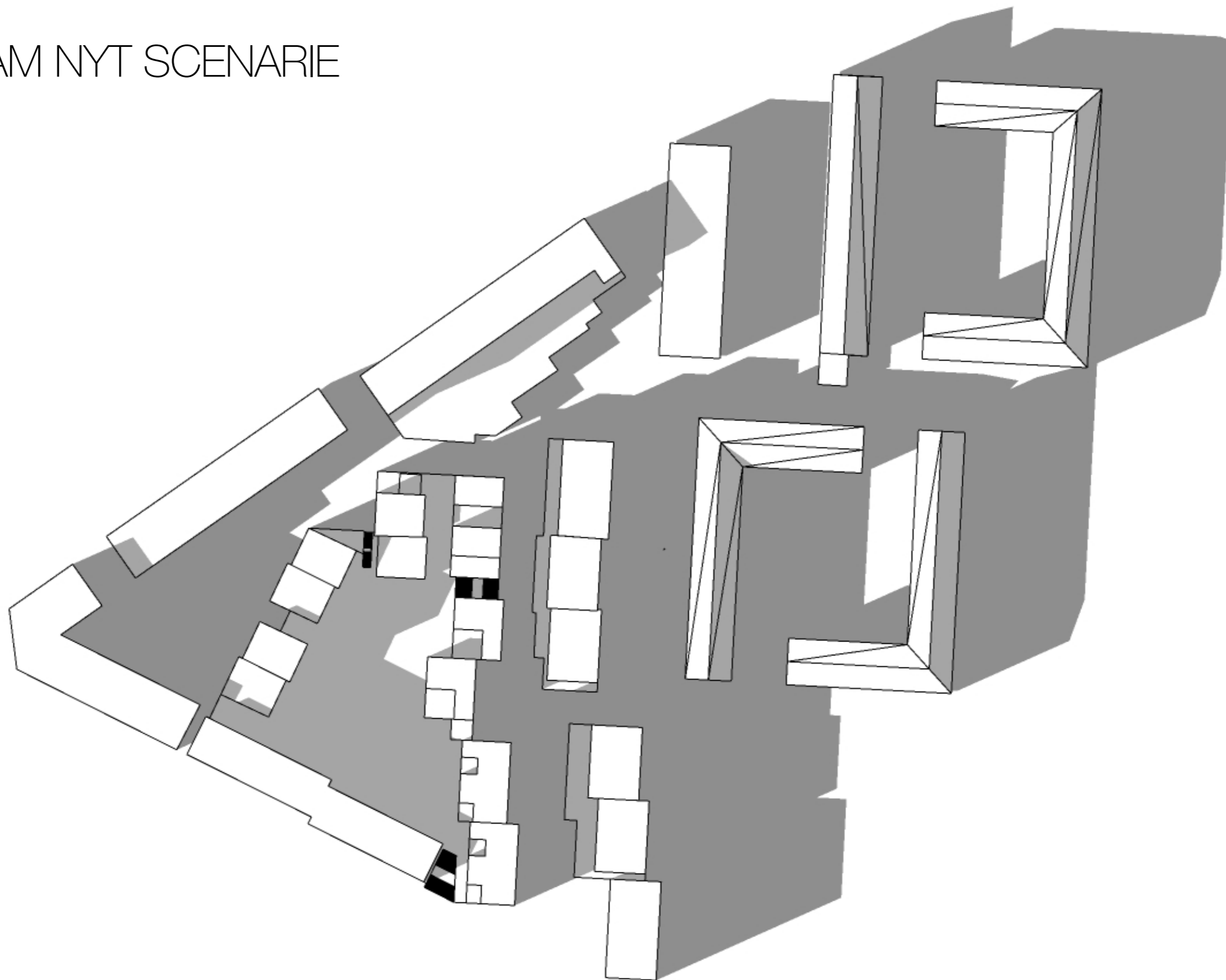
# SOLDIAGRAM LOKALPLAN

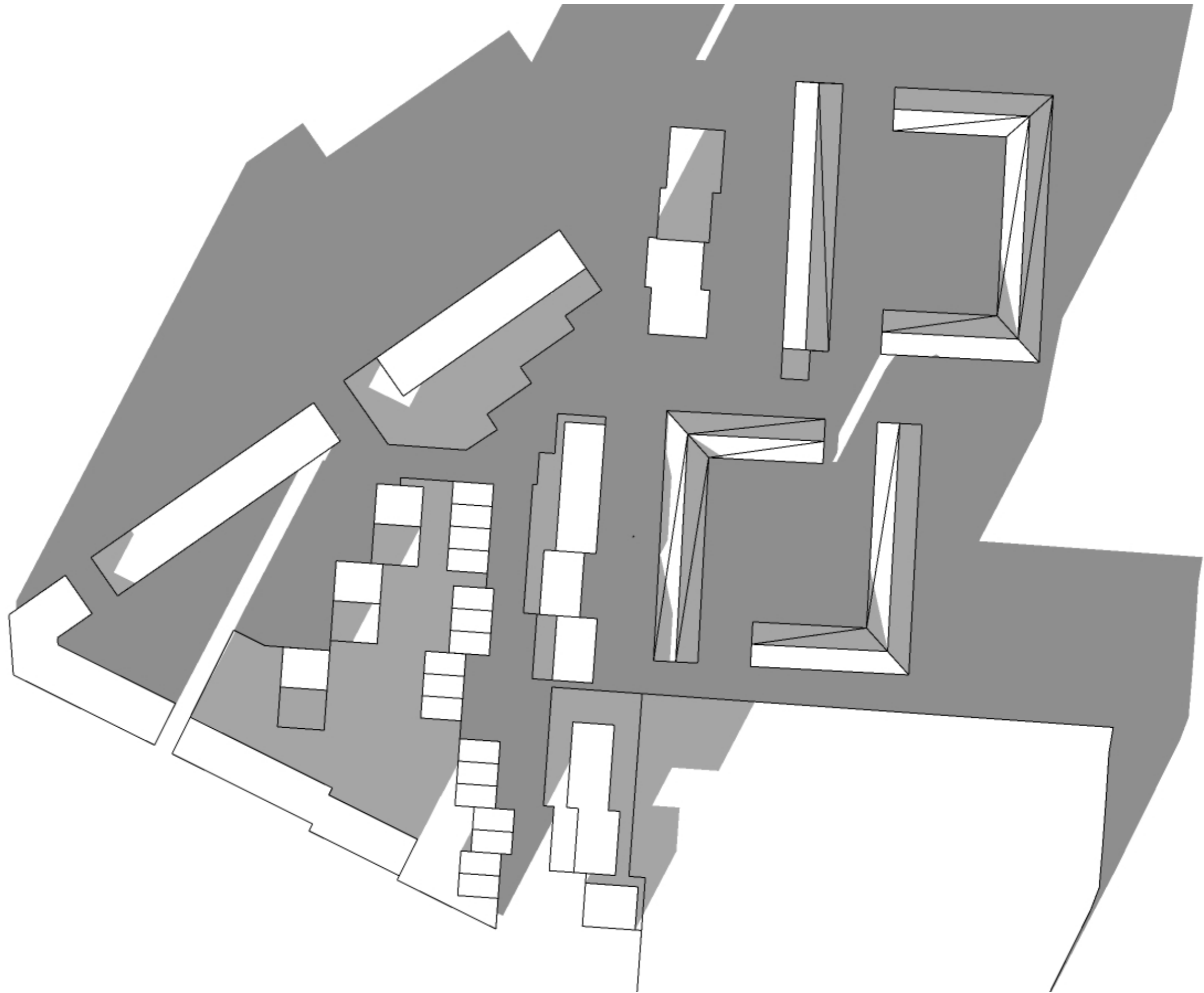
23 SEPT. KL. 16



# SOLDIAGRAM NYT SCENARIO

23 SEPT. KL. 16

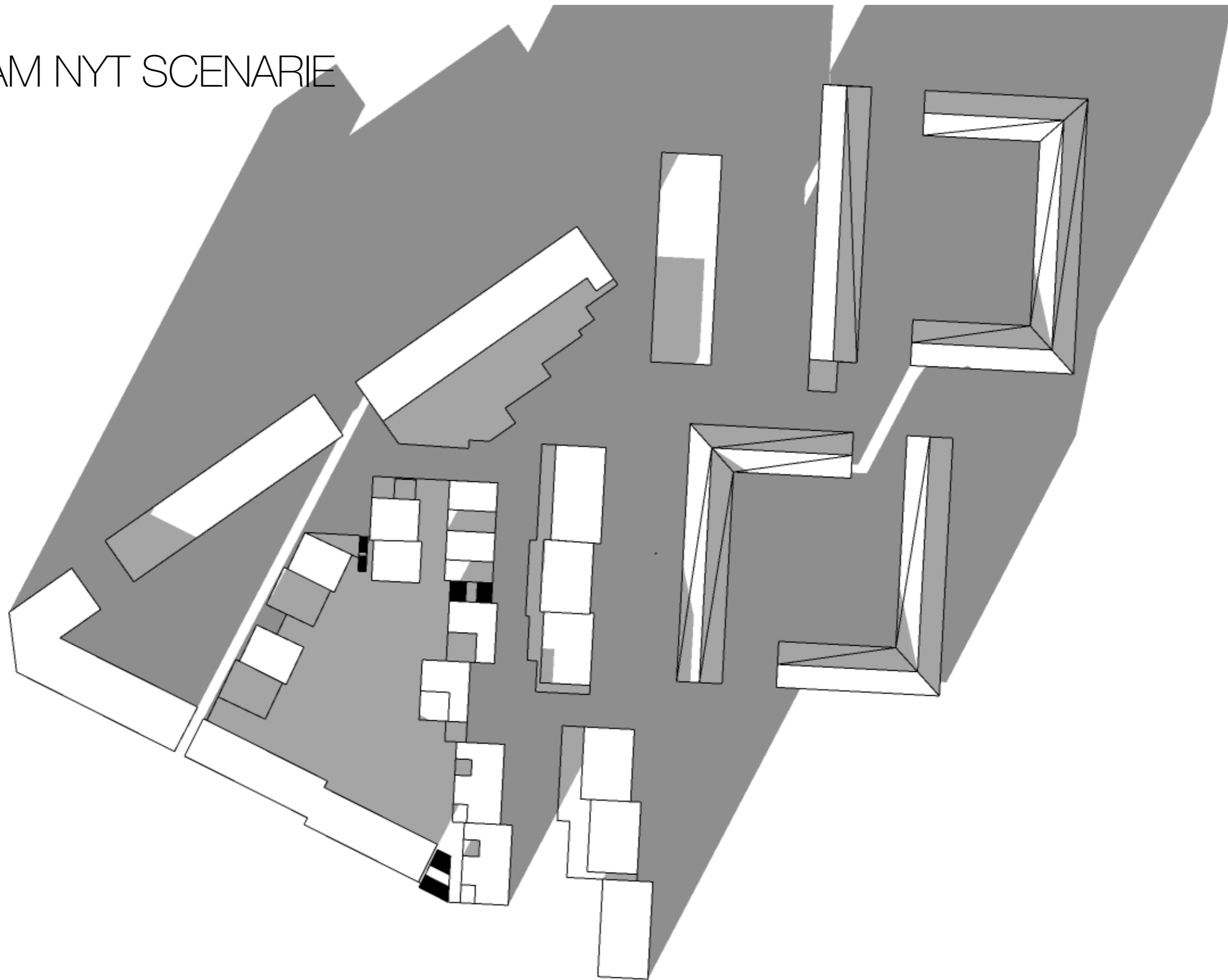






# SOLDIAGRAM NYT SCENARIE

22 DEC. KL. 14







SKOVLUNDE BYMIDTE - BYSTRÆDET SET FRA SYD