



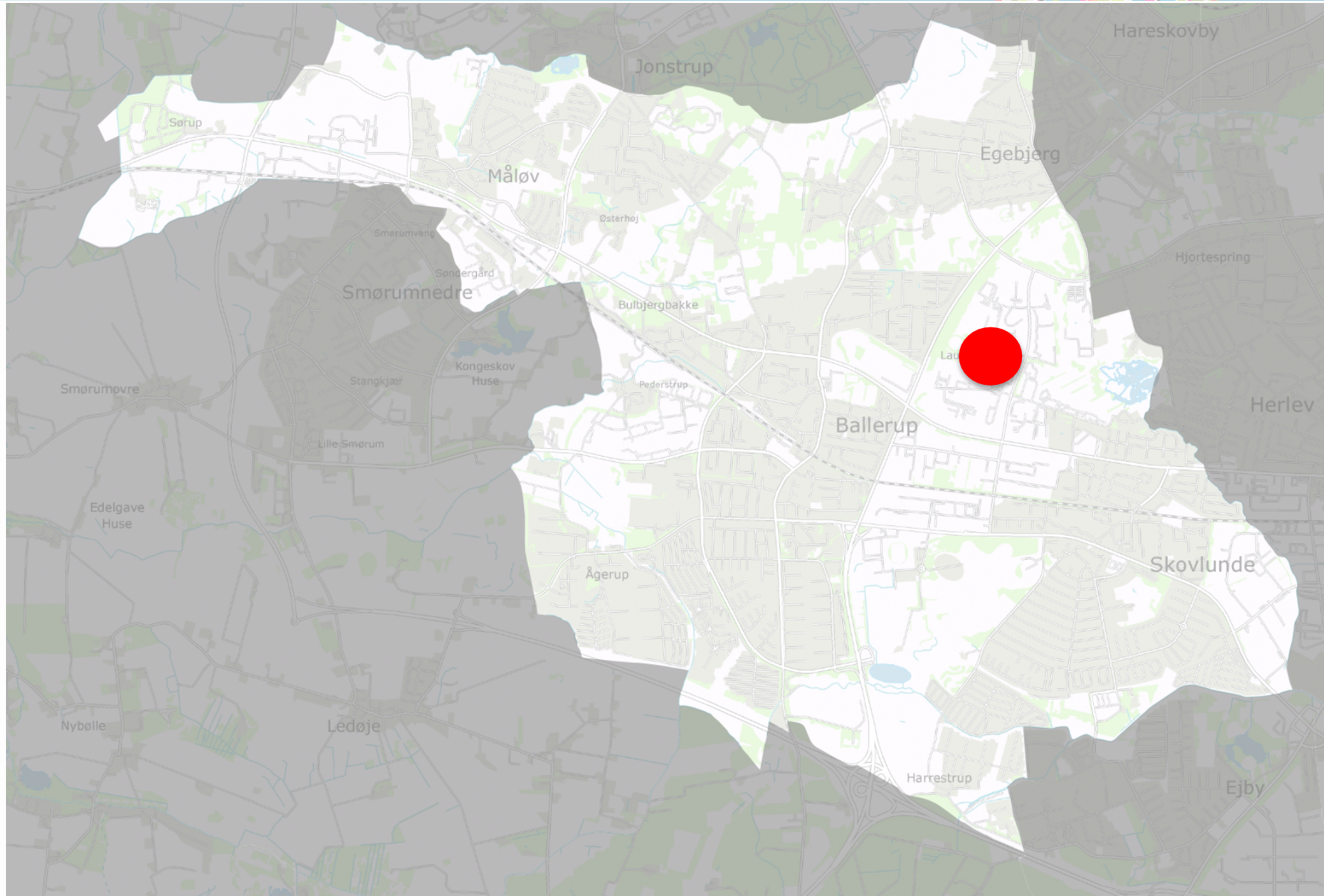
**BALLERUP  
KOMMUNE**

# **Kommuneplantillæg nr. 17 og Lokalplan 195 for blandet byområde ved Lautruphøj**

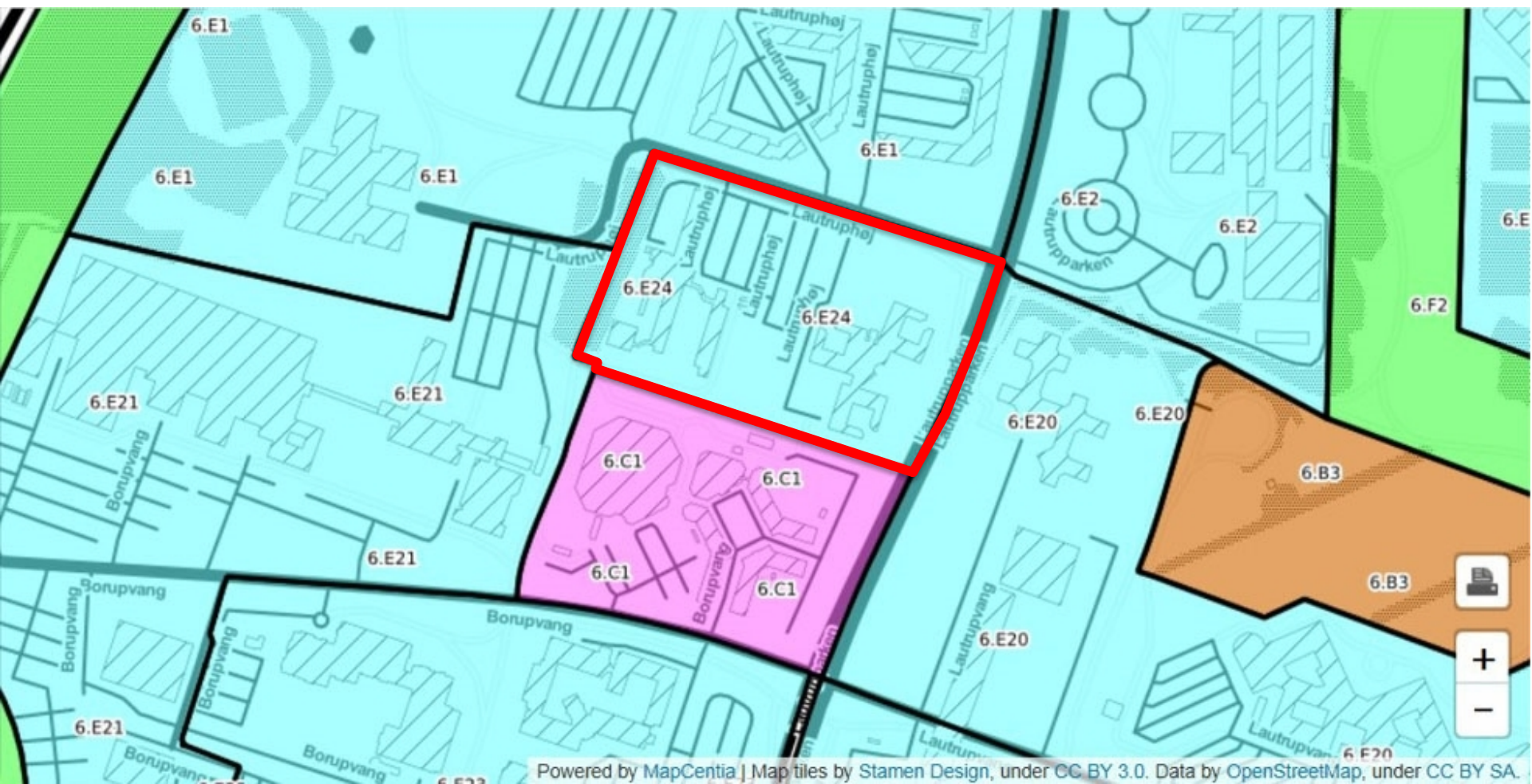
**Teknik- og Miljøudvalget 5. november 2019**

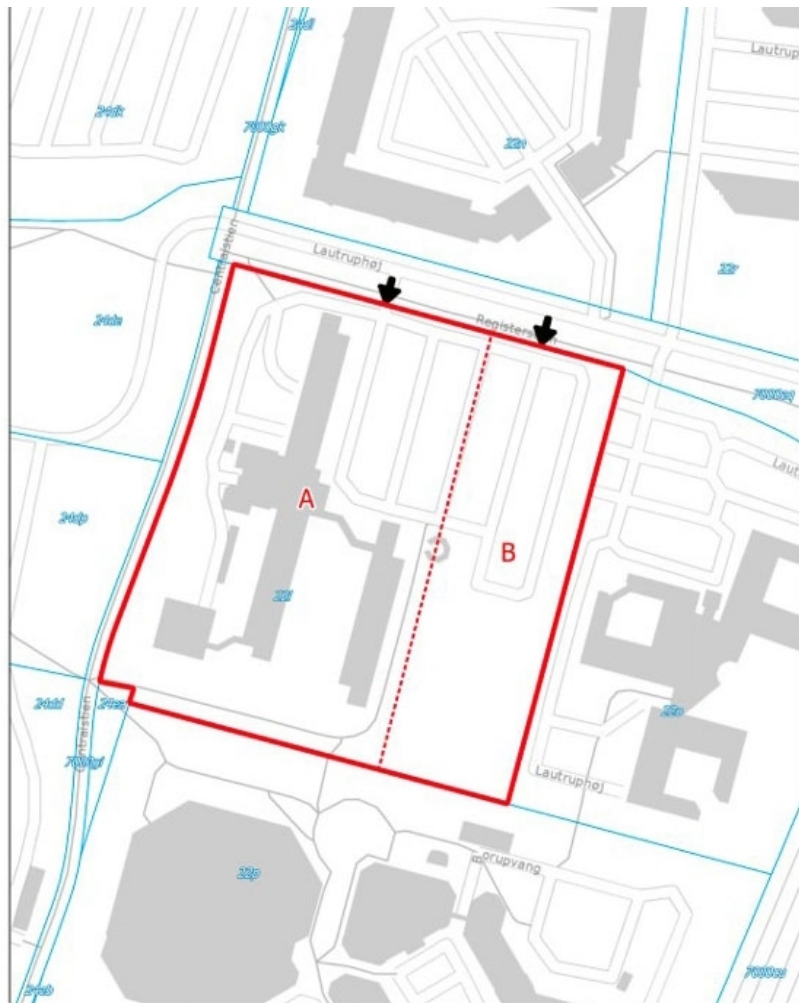
**Sags-id: 01.02.05-P16-20-19**





Fra 6.E21 udskilles et nyt område 6.E24  
(blandet erhvervs- og boligområde ved Lautruphøj).





**Kortbilag 1**  
Lokalplan 195

Signaturforklaring  
 Lokalplanafgrænsning  
 Lokalplan Delområde  
 Vejadgang



Mål:1:1500 Papirformat: A4

Dato: 25.11.2019  
Center for By, Erhverv og Miljø



**Kortbilag 2**  
Lokalplan 195

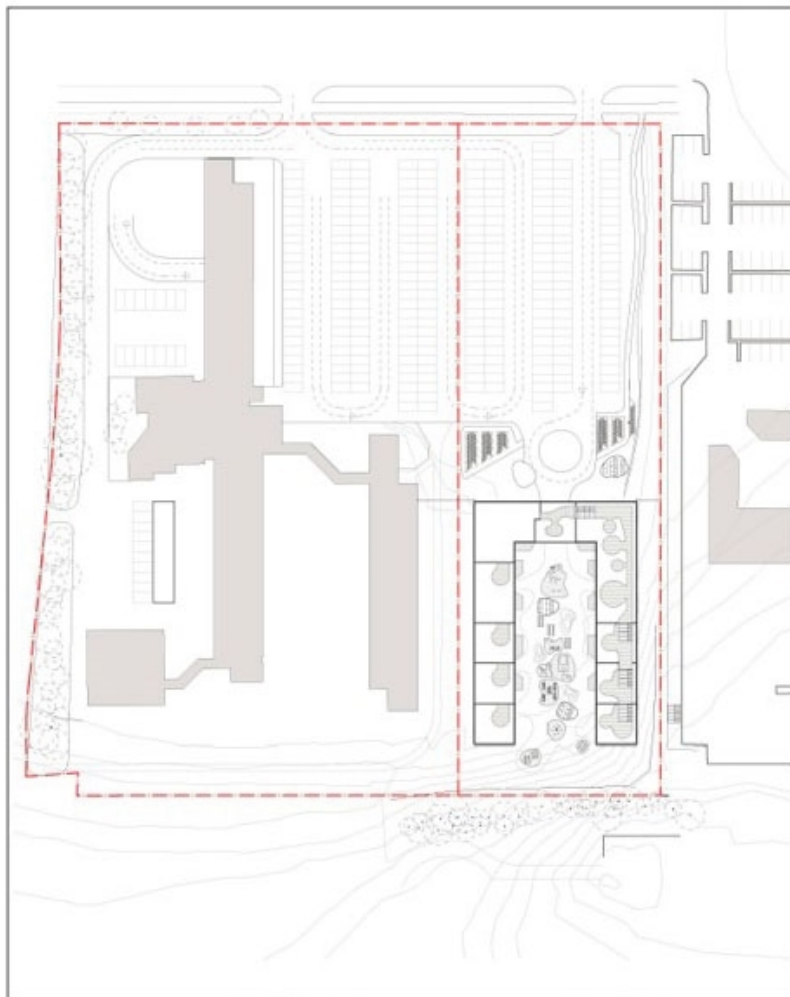
Signaturforklaring

 Lokalplanafgrænsning  
 Lokalplan Delområde  
 Byggefelt  
 Matrikel  
 Sti  
 Parkering  
 Beplantningsbælte  
 Opholdsareal  
 Forplads, affald og cykelparkering  
 Bevaringsværdigt træ



Mål:1:1500 Papirformat: A4

Dato: 25.11.2019  
Center for By, Erhverv og Miljø



**Kortbilag 3**  
Lokalplan 195

Illustrationsplan



Papirformat: A4

Dato: 25.11.2019  
Centret for By, Erhverv og Miljø



**Kortbilag 4**  
Lokalplan 195

Illustration af principper for optræning og  
facademodulering af boligbebyggelsen



Papirformat: A4

Dato: 25.11.2019  
Centret for By, Erhverv og Miljø

