


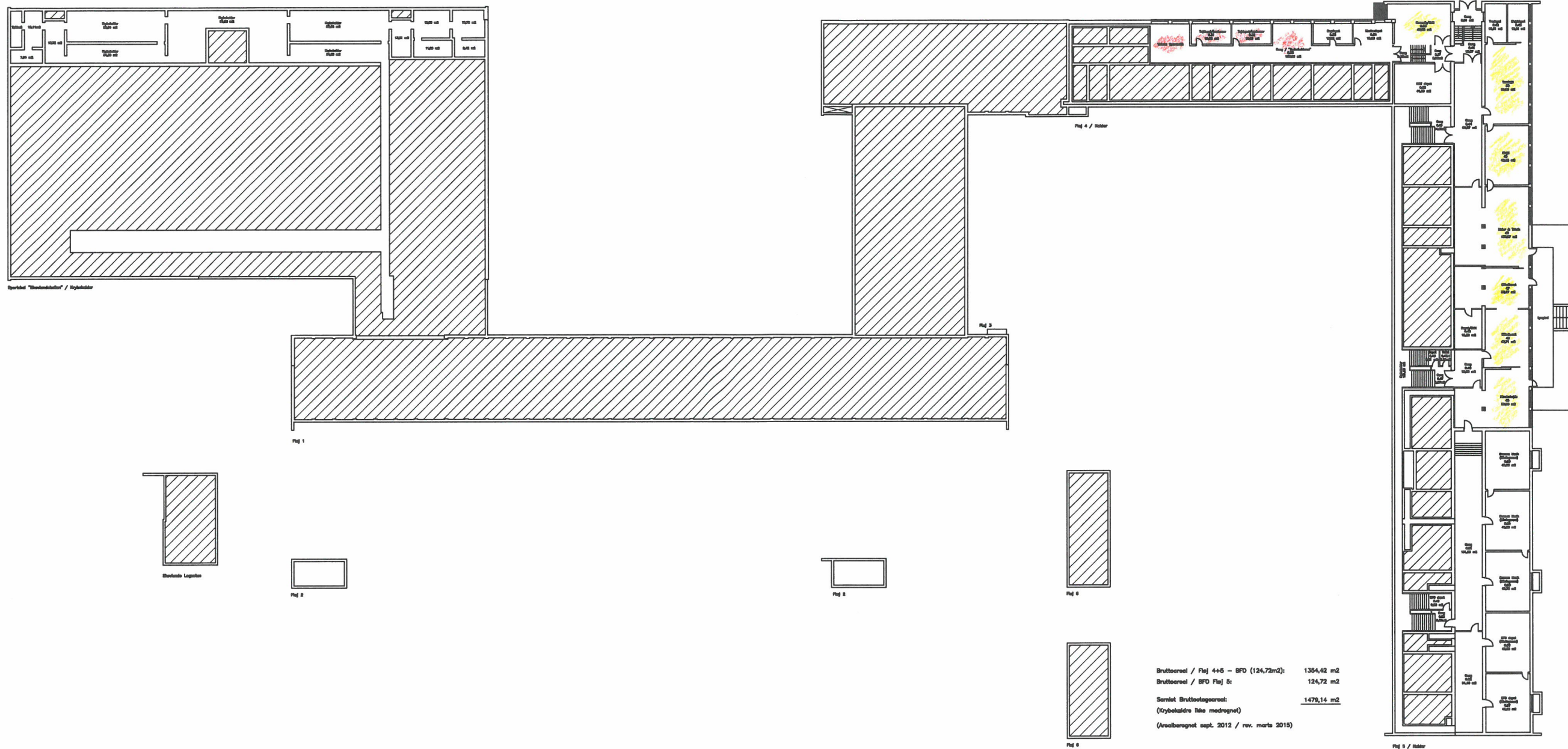
- = KLASSELOKALE
- = FAGLOKALE
- = BFO
- = ANDEN UNDERVISNINGSBRUG


Bruttoareal / Sportsbel - 1.sst (254,13-1301,19 m <sup>2</sup> )	1246,84 m <sup>2</sup>
Bruttoareal / Skovlunde Legestue - stue	126,78 m <sup>2</sup>
Bruttoareal / Fløj 1 - stue (1143,15-1006,30)	46,79 m <sup>2</sup>
Bruttoareal / Fløj 1+2+3+4 - stue Ordblindelinst. (1096,36+123,13+57,21)	1276,70 m <sup>2</sup>
Bruttoareal / Fløj 2 (køkket) - stue	57,78 m <sup>2</sup>
Bruttoareal / Pavillon Madrovet okt. 2014	0,00 m <sup>2</sup>
Bruttoareal / Fløj 3 - stue (892,86-123,13)	789,75 m <sup>2</sup>
Bruttoareal / Fløj 4+5 - 1.sst	2430,86 m <sup>2</sup>
<b>Samtet Bruttoareal:</b>	<b>5854,82 m<sup>2</sup></b>

(Årsalberegnet sept. 2012 / rev. marts 2015)

 <b>BALLERUP KOMMUNE</b> Center for ejendomme 44 77 20 00 RÅDHUSET, 2750 BALLERUP	SAG / PROJEKT / EMNE		REVISION	
	SKOVLUNDE SKOLE - NORD Lundebjerg 72, 2740 Skovlunde		DATE	SIGN.
TEGN.NR.	MÅL	SIGN.	24.03.15	Tinna
(99)1.17	1:600	1 tih	19.03.15	Tinna
MATR.NR.	DATO		24.04.15	Iben
11ab, Skovl.	08.03.06	3		
		Oversigtstegning / Alle fløje		
		Stue- og 1.salsplan		





 <b>BALLERUP KOMMUNE</b> Ejendomme 44 77 20 00 RÅDHUSET, 2750 BALLERUP			SAG / PROJEKT / EMNE		REVISION	
			SKOVLUNDE SKOLE – NORD Lundebjerg 72, 2740 Skovlunde		DATO 13.10.14 24.04.15	SIGN. Tinna Iben
TEGN.NR.	MÅL	SIGN.	Oversigtstegning / Alle fløje  Fundaments- og kælderplan			
(99)1.15	1:600	1 tih				
MATR.NR.	DATO					
11ab Skovl.	08.03.06	3				

