

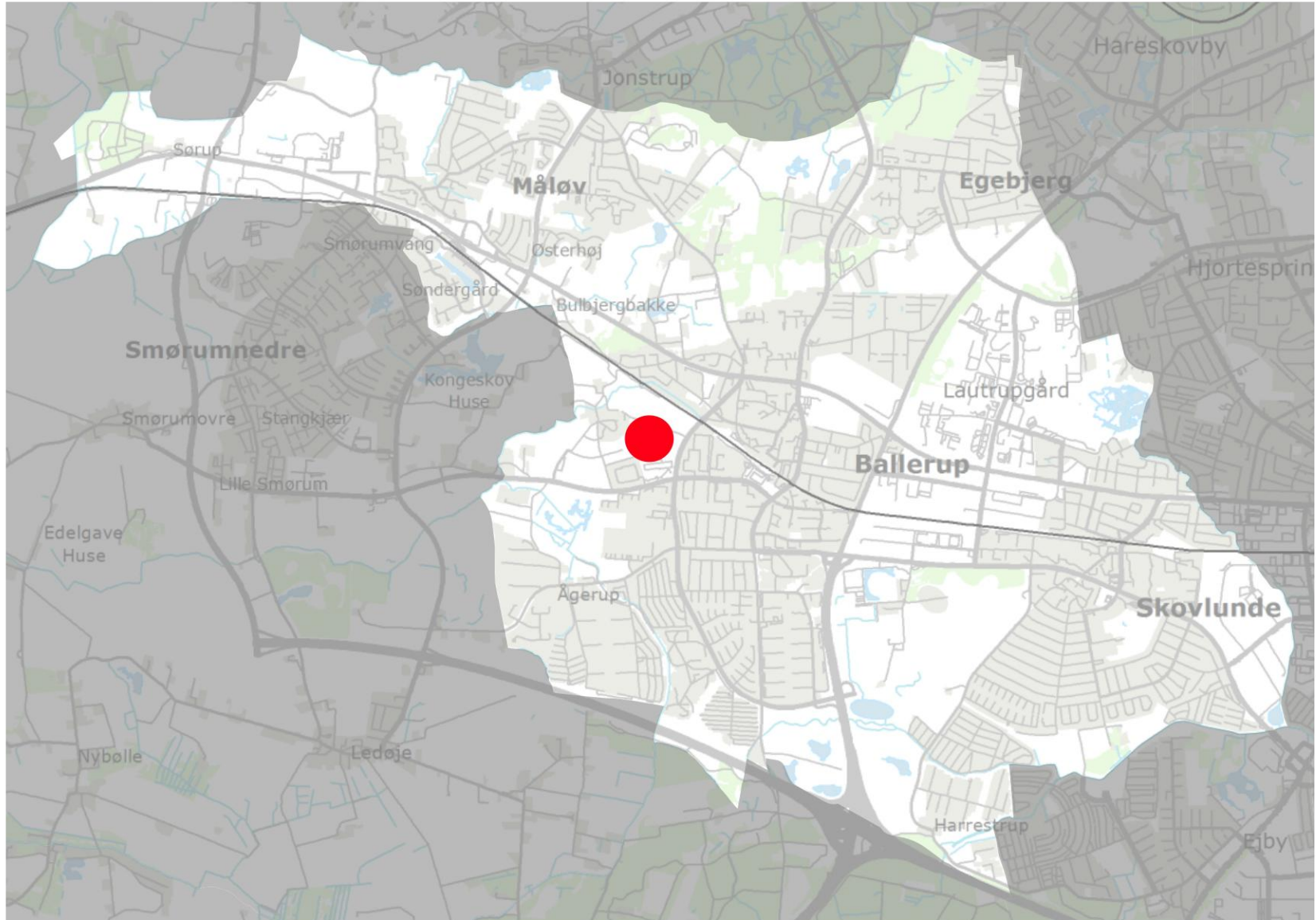


**BALLERUP
KOMMUNE**

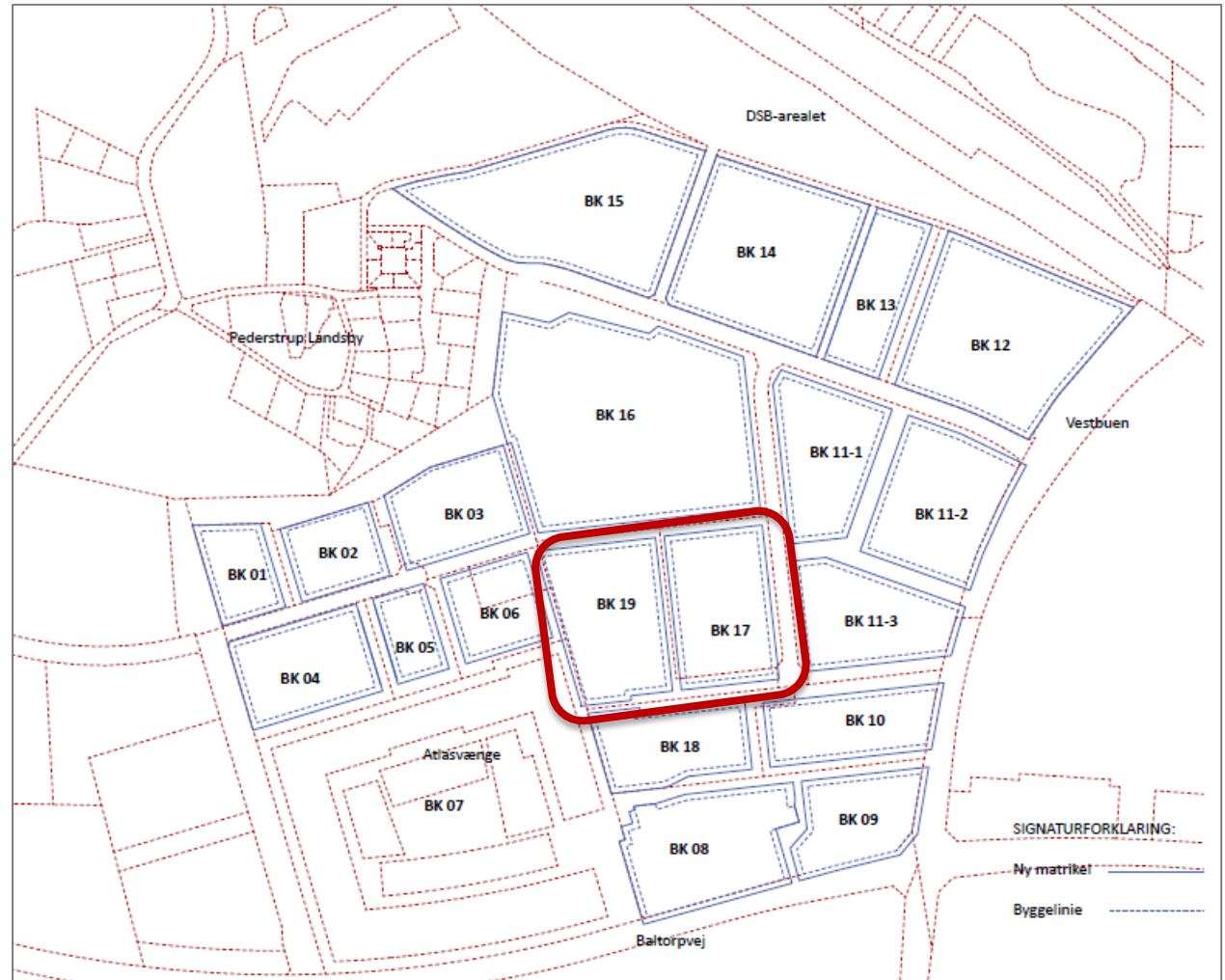
Forslag til Lokalplan nr. 178 for Post- grundene på Telegrafvej, Ballerup inkl. tillæg til Kommuneplan 2020

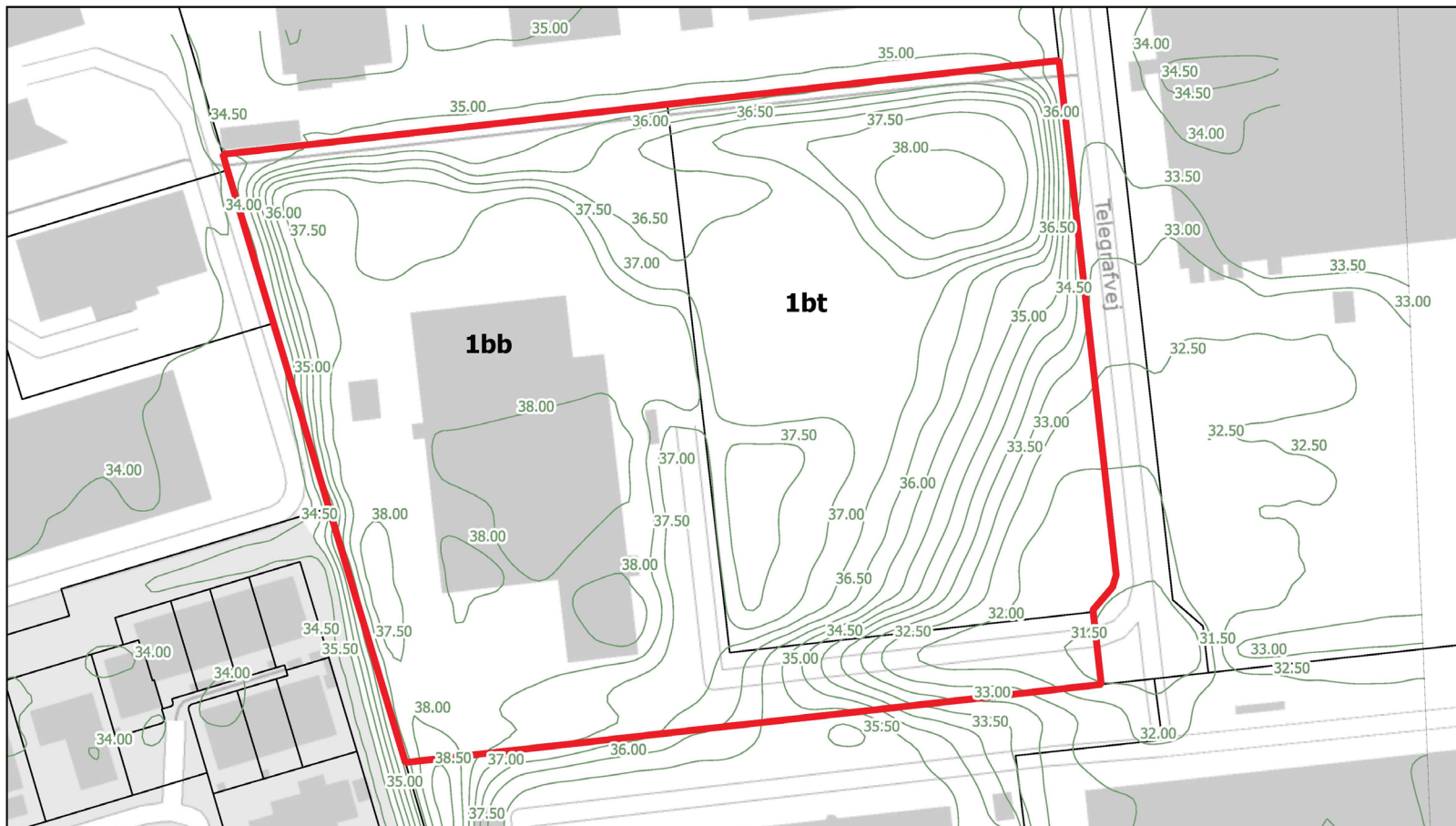
Sagsnr. 01.02.05-P16-4-20





Helhedsplanen for Baltorp Bykvarter





Kortbilag 1 - Eksisterende forhold

Lokalplan 178

Signaturforklaring

 Lokalplan Afgrænsning
  Højdekurver
  Matrikel



**BALLERUP
KOMMUNE**

Mål:1:1200 Papirformat: A4

Dato: 18.06.2020
Center for By, Erhverv og Miljø



Kortbilag 2




Lokalplan 178

Signaturforklaring

-  Lokalplan Afgrænsning
-  Lokalplan Delområde
-  Lokalplan Byggefelt

-  Beplantningsbælte
-  Parkbånd
-  Parkering

-  Vejudlæg
-  Stuidlæg
-  Kantzone

-  Sti
-  Adgangsvej
-  Adgang P-kælder

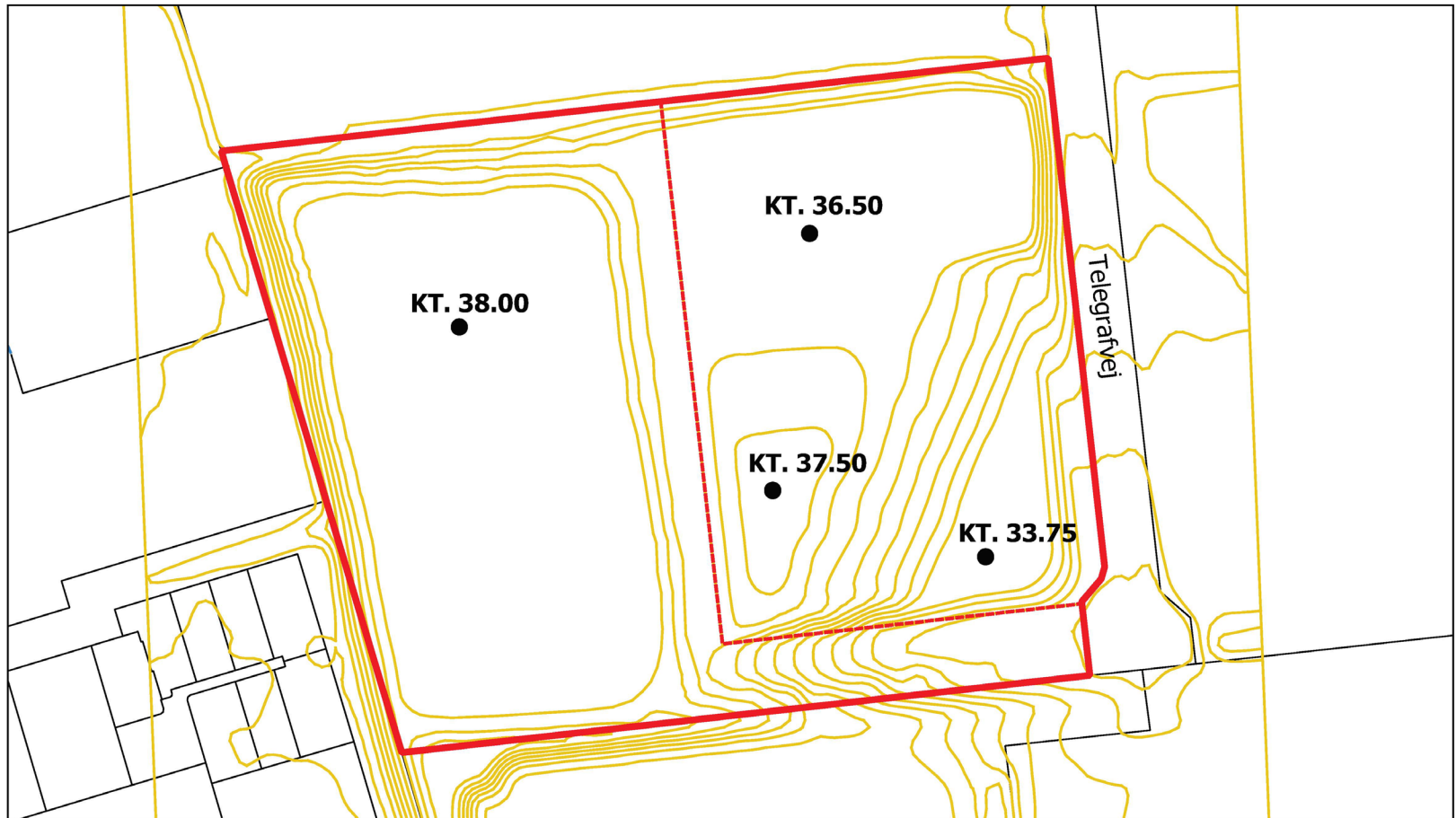
-  Bevaringsværdigt træ



BALLERUP
KOMMUNE

Mål:1:1200 Papirformat: A4


Dato: 23.06.2020
Center for By, Erhverv og Miljø



Kortbilag 3 - Fremtidigt Terræn

Lokalplan 178

Signaturforklaring

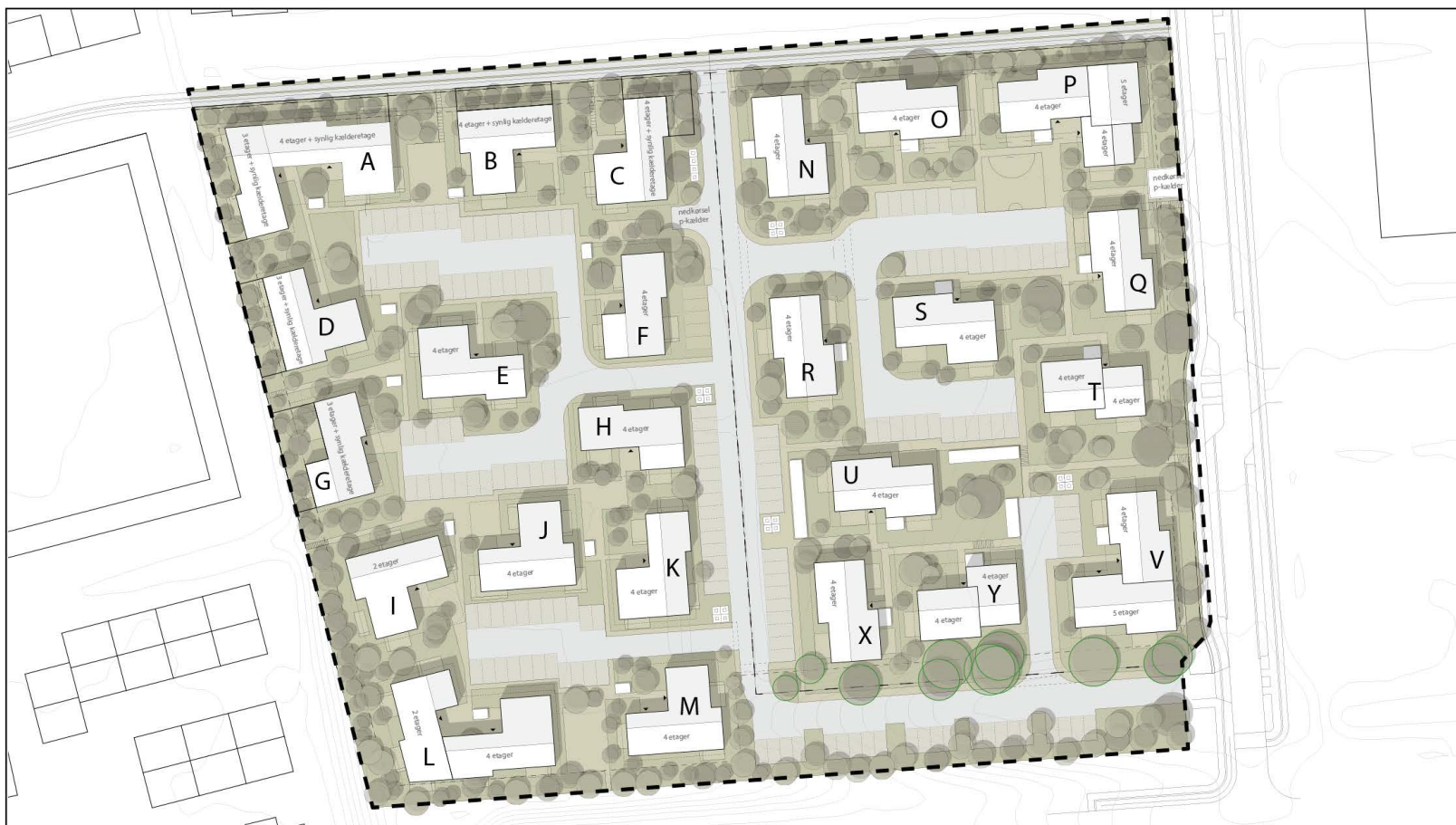
 Lokalplan Afgrænsning  Lokalplan Delområde  Fremtidige højdekurver



BALLERUP
KOMMUNE

Mål:1:1200 Papirformat: A4

Dato: 23.06.2020
Center for By, Erhverv og Miljø



Kortbilag 4 - Illustrationsplan
Lokalplan 178