

Elevatorer Ballerup Station

Levering af teknisk rådgivning og bistand
til Ballerup Kommune

6 juli 2018



1. Elevatorer Ballerup Station

Ballerup Kommune
Hold-an Vej 7
DK-2750 Ballerup

Att: **Wael El-Mahmoud**
Vejingeniør, Projektleder
Tlf: 4477 2000
Mob: 4175 0129
E-mail: wae@balk.dk
www.ballerup.dk

Beskrivelse

Opgaven omfatter udarbejdelse af et overordnet anlægsoverslag og tidsplan for etablering af 3 elevatorer på Ballerup Station, hvilke skal sikre bedre adgang for Ballerup Kommunes borgere på tværs af banen.

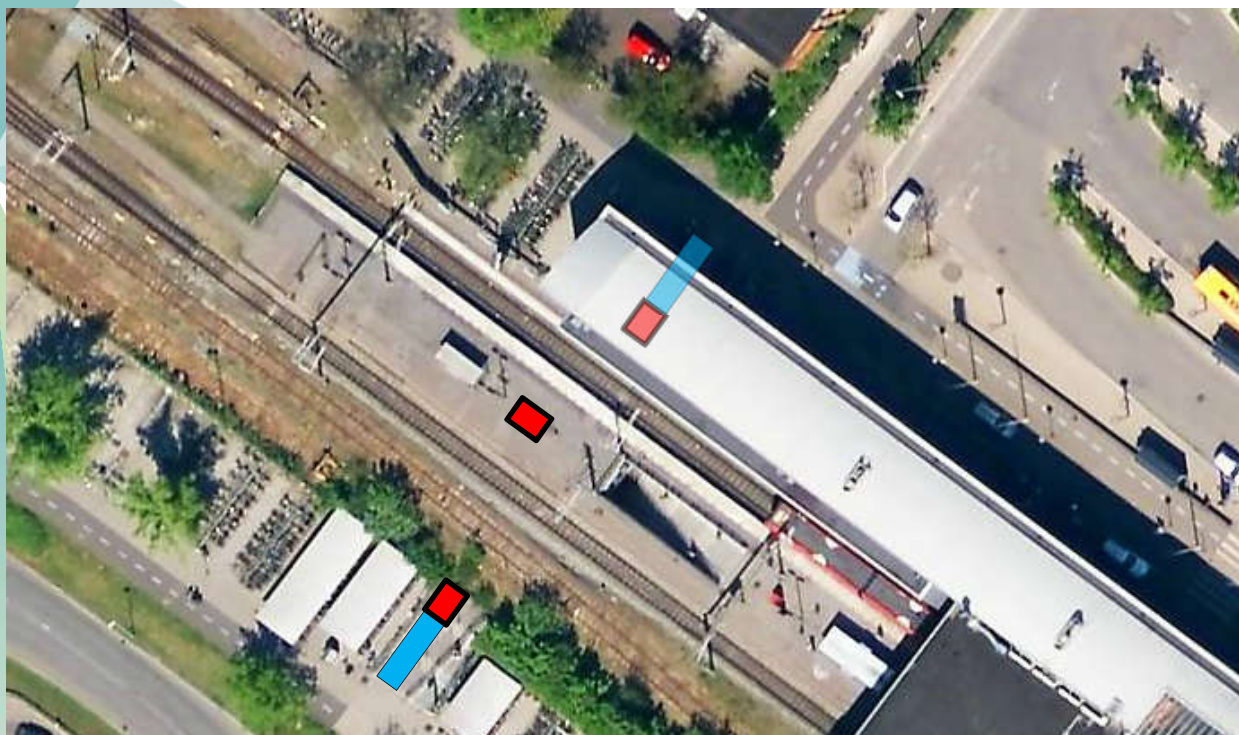
Forudsætninger

Det forudsættes at der etableres en elevator på ø-perronen kaldet DSB elevator og 2 elevatorer på forpladserne kaldet Ballerup Kommunes Elevatorer.

Elevatorerne forudsættes etableret, så de forbindes af eksisterende nordvestlige perrontunnel på Ballerup Station. De to elevatorer til stationsforpladserne etableres i eksisterende trappenedgange og perronelevatoren etableres på perronen, modsat perrontrappen.

Budgetoverslag og tidsplan er udarbejdet på baggrund af erfaringer fra tilsvarende projekter. Elevatorerne forudsættes direkte funderet. Overslag indeholder ikke udgifter til fx forurennet jord samt udgifter til eventuelle vinterforanstaltninger.

Med udgangspunkt i besigtigelse d. 24.5.2018, fælles møde mellem DSB, Banedanmark og Ballerup Kommune d. 19.6.2018 samt mail af 3.7.2018, fremsendes hermed et budgetoverslag samt tidsplan for etablering af 3 elevatorer på Ballerup Station.



Figur 1. Oversigtsfoto af Ballerup Station med skitsering af de 3 elevatorer samt gangareal ved trapper.

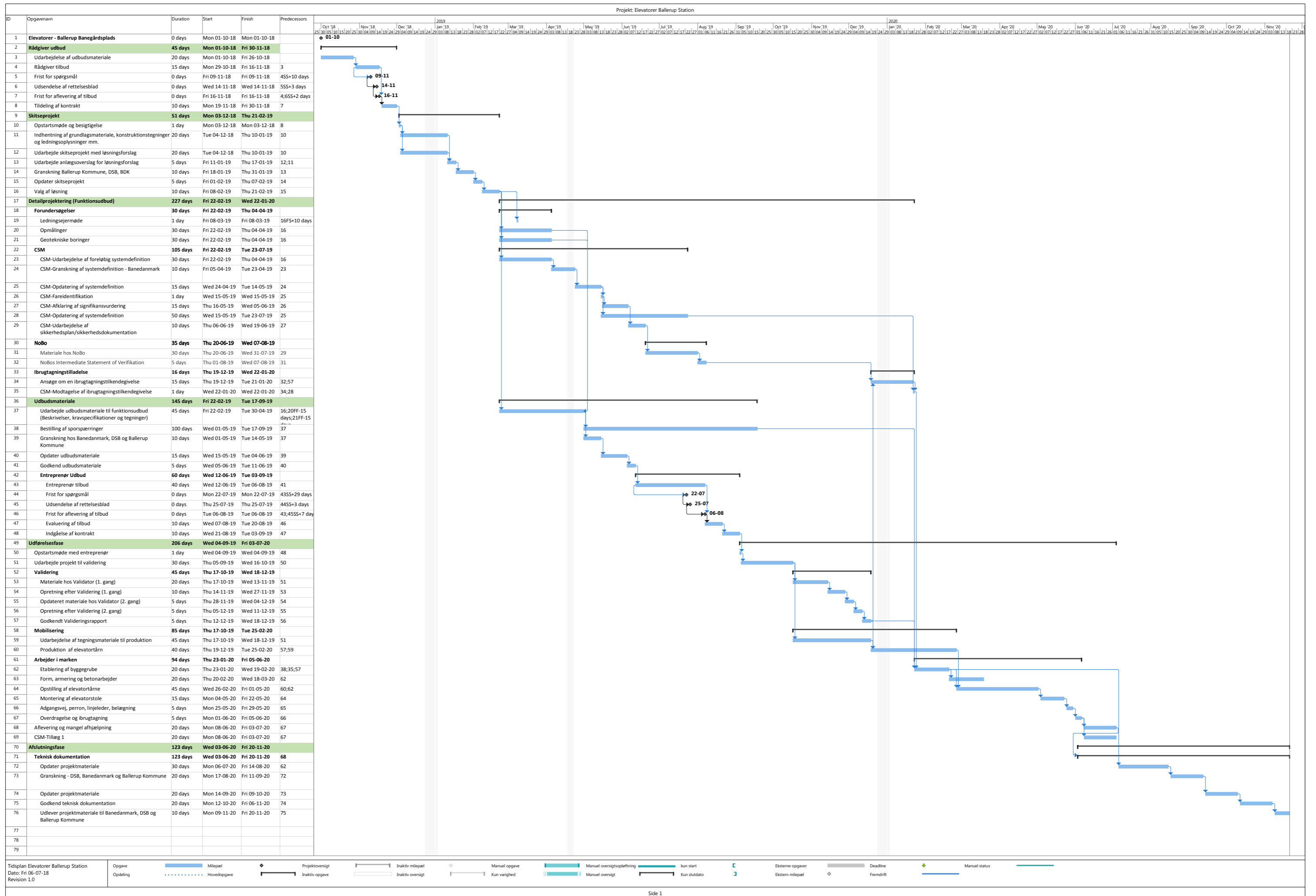
Anlægsoverslag

Alle priser er eksklusive moms.

DSB - 1 stk. elevator i perron (Funktionsudbud)		
o Konstruktionsarbejder	830.000	kr.
o Baneteknik	120.000	kr.
o Elevator tårn i stål	500.000	kr.
o Maskin- og El teknik	1.070.000	kr.
o BPU	70.000	kr.
o Ledelinjer og opmærksomhedsfelter	40.000	kr.
o Entreprenørudgifter til design	400.000	kr.
o Arbejdsplads og SR arbejdsledelse	510.000	kr.
o Uforudsete udgifter (~ 20 %)	710.000	kr.
1) Anlægsudgifter DSB's elevator	4.250.000	kr.
2) Rådgivning og tilsyn (~ 10 %)	430.000	kr.
3) Bygherreudgifter inkl. validering (~ 10 %)	430.000	kr.
4) CSM udgifter (~ 3 %)	130.000	kr.
5) Banedanmark 3. partsprojekt	130.000	kr.
Total DSB (1+2+3+4+5)	5.370.000	kr.

Ballerup Kommune - 2. stk. elevatorer ved eksisterende trapper (Funktionsudbud)		
o Konstruktionsarbejder	1.530.000	kr.
o Baneteknik	100.000	kr.
o Elevator tårn i stål	1.000.000	kr.
o Maskin- og El teknik	2.140.000	kr.
o BPU	140.000	kr.
o Ledelinjer og opmærksomhedsfelter	70.000	kr.
o Entreprenørudgifter til design	600.000	kr.
o Arbejdsplads og SR arbejdsledelse	600.000	kr.
o Uforudsete udgifter (~ 20 %)	1.240.000	kr.
1) Anlægsudgifter Ballerup Kommunes elevatorer	7.420.000	kr.
2) Rådgivning og tilsyn (~ 10 %)	740.000	kr.
3) Bygherreudgifter inkl. validering (~ 10 %)	740.000	kr.
4) CSM udgifter (~ 3 %)	250.000	kr.
5) Banedanmark 3. partsprojekt	70.000	kr.
Total Ballerup Kommune (1+2+3+4+5)	9.220.000	kr.

I alt for 3 elevatorer	14.590.000	kr.
------------------------	------------	-----



Tidsplan Elevatorer Ballerup Station Dato: Fri 06-07-18 Revision 1.0	Opgave Milepæl Projektoversigt Inaktiv milepæl Inaktiv oversigt Manuel opgave Kun varighed Manuel oversigtsopfølgning Manuel oversigt Kun start Kun slutdato Eksterne opgaver Ekstern milepæl Deadline Fremdrift Manuel status
--	---