



Til  
Teknik- og Miljøudvalget

BY, ERHVERV OG MILJØ

Dato: 28. januar 2020

Sagsid: 01.02.17-P20-16-19

# Parkeringsnormer

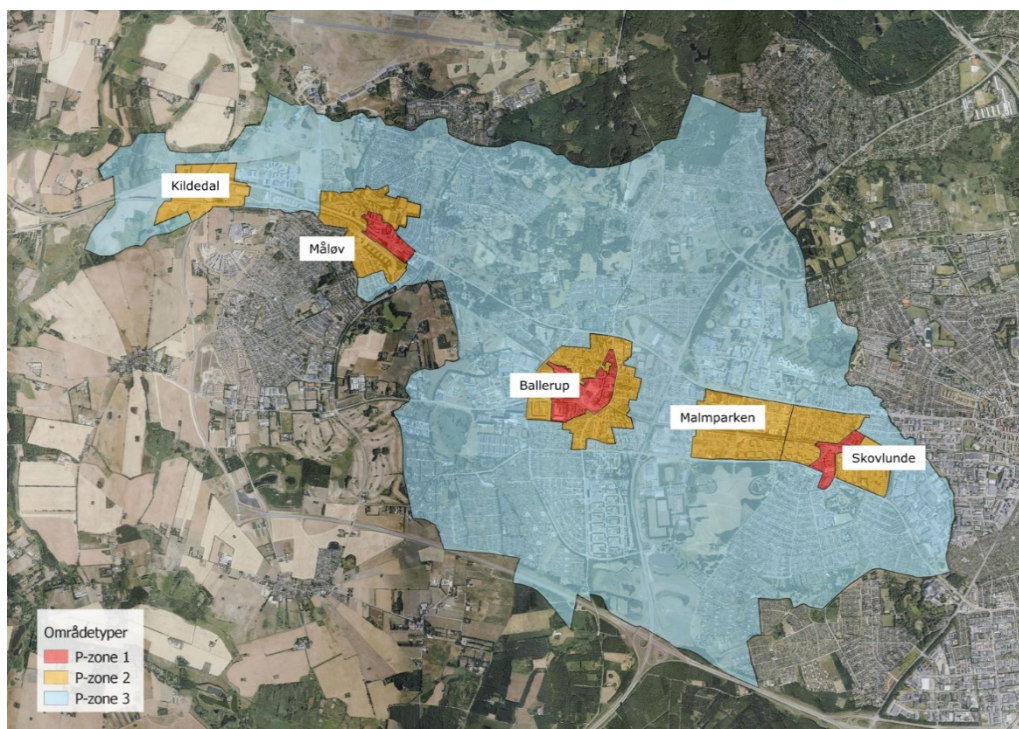
Notatet indeholder administrationens anbefaling til fremtidige parkeringsnormer.

Anbefalingen tager afsæt i de parkeringsnormer, som blev offentligt fremlagt som en del af Forslag til Kommuneplan 2019, samt i den parkeringsanalyse og de anbefalinger, som rådgivningsfirmaet COWI efterfølgende har udarbejdet for Ballerup Kommune.

Formålet med anbefalingen er at fremlægge parkeringsnormer, der såvel er administrerbare som baseret på det reelle parkeringsbehov og på Kommunalbestyrelsens aktuelle politik på området.

Nedenstående retningslinjer for parkering vil kunne indarbejdes i kommuneplanen ved planens endelige vedtagelse i afsnittet "Generelle rammer for lokalplanlægningen".

## Parkering





Der skal i lokalplaner fastsættes bestemmelser for parkering efter nedenstående retningslinjer.

Ballerup Kommune er inddelt i tre parkeringszoner, hvor Zone 1 er de stationsnære bymidteområder, Zone 2 er de øvrige stationsnære kerneområder og Zone 3 er alt uden for de to andre zoner. Se ovenstående kort.

De i nedenstående skema angivne normer er minimumskravet for at opfylde Ballerup Kommunes krav til parkeringsdækning.

### Parkeringsnorm for boliger

<b>Boligtype/Zone</b> Parkeringsplads pr. bolig	<b>1: Stationsnært bymidteområde</b>	<b>2: Stationsnært kerneområde</b>	<b>3: Arealer uden for zone 1 og 2</b>
<b>Åben/lav</b> Parkering på egen grund	2	2	2
<b>Åben/lav</b> Parkering på egen grund + fælles parkering	1 på egen grund 0,5 på fælles p-plads	1 på egen grund 0,5 på fælles p-plads	1 på egen grund 1 på fælles p-plads
<b>Tæt/lav</b> Parkering på egen grund	1	1	2
<b>Tæt/lav</b> Parkering på egen grund + fælles parkering	1	1	1 på egen grund 0,5 på fælles p-plads
<b>Tæt/lav</b> Fællesparkering	0,7	0,9	1,4
<b>Etage</b>	0,6	0,8	0,9

For cykelparkering fastsættes en norm på 1,8 pr. bolig gældende kun for etageboliger.

På baggrund af en konkret vurdering kan der fastsættes en norm for cykelparkering ved tæt/lav bebyggelse, såfremt cykelparkering skal foregår på fælles arealer.

### Parkeringsnorm for erhverv

<b>Erhvervstype/Zone</b> Parkeringsplads pr. kvm	<b>1: Stationsnært bymidteområde</b>	<b>2: Stationsnært kerneområde</b>	<b>3: Arealer uden for zone 1 og 2</b>
<b>Administrativ virksomhed</b>	1 pr. 55 kvm	1 pr. 46 kvm	1 pr. 30 kvm
<b>Fremstillingsvirksomhed</b>	1 pr. 50 kvm	1 pr. 50 kvm	1 pr. 50 kvm

Ved administrativt erhverv fastsættes en norm for cykelparkering inden for zone 1 og 2 til 1 pr. 100 kvm erhvervsareal.

På baggrund af en konkret vurdering kan der fastsættes normer for cykelparkering ved administrativ virksomhed i zone 3 og ved fremstillingsvirksomhed.



## Parkeringsnorm for detailhandel

Erhvervstype/Zone Parkeringsplads pr. kvm	1: Stationsnært bymidteområde	2: Stationsnært kerneområde	3: Arealer uden for zone 1 og 2
Dagligvare-butikker	1 pr. 48 kvm	1 pr. 35 kvm	1 pr. 28 kvm
Udvalgsvarer-butikker	1 pr. 72 kvm	1 pr. 53 kvm	1 pr. 48 kvm

På baggrund af en konkret vurdering kan der fastsættes en norm for cykelparkering ved erhverv.

## Undtagelser fra parkeringsnormen

Kommunalbestyrelsen kan på baggrund af en konkret vurdering beslutte at afvige fra normen.

Følgende forhold vil kunne reduceret kravet til parkering:

- Dobbeltudnyttelse  
Ved dobbeltudnyttelse skal det være muligt at én parkeringsplads kan bruges af flere bilister på forskellige tidspunkter.
- Delebiler  
Der kan indføres en bestemmelse i lokalplanen, hvori der gives mulighed for en reduceret parkeringsnorm, hvis der tinglyses en delebilsordning på matriklen.
- Parkeringsfond  
Parkeringsnormen kan reduceres, hvis kravet til parkering kan efterleves ved betaling til en parkeringsfond.
- Særlige typer boliger  
Bolytper såsom ungdoms- og ældreboliger, hvor behovet for parkeringspladser vurderes at være mindre.
- Særlige typer erhverv  
Erhvervstyper såsom lagervirksomhed med et mindre behov for parkering til personale.

Ved reduktion i parkeringsnormen skal det fremgå af lokalplanredegørelsen, hvordan opfyldelsen af parkeringsbehovet opfyldes.

## Øvrige retningslinjer

Når intet andet er nævnt, skal der på hver parcel til enhver tid forefindes det nødvendige antal parkeringspladser til dækning af ejendommens behov.

Når intet andet er nævnt må natparkering af lastbiler og større varevogne, med en totalvægt på over 3500 kg, ikke finde sted. Der kan fastsættes bestemmelser om indretning af særlige pladser til dette formål.



Der kan fastsættes bestemmelser om parkering af uindregistrerede biler, campingvogne, trailere samt vinteroplag af mindre lystbåde m.v.

Der kan fastsættes bestemmelser om parkering af større varevogne, lastvogne og trailere på særligt udvalgte steder efter reglerne i den til enhver tid gældende lov herom.