

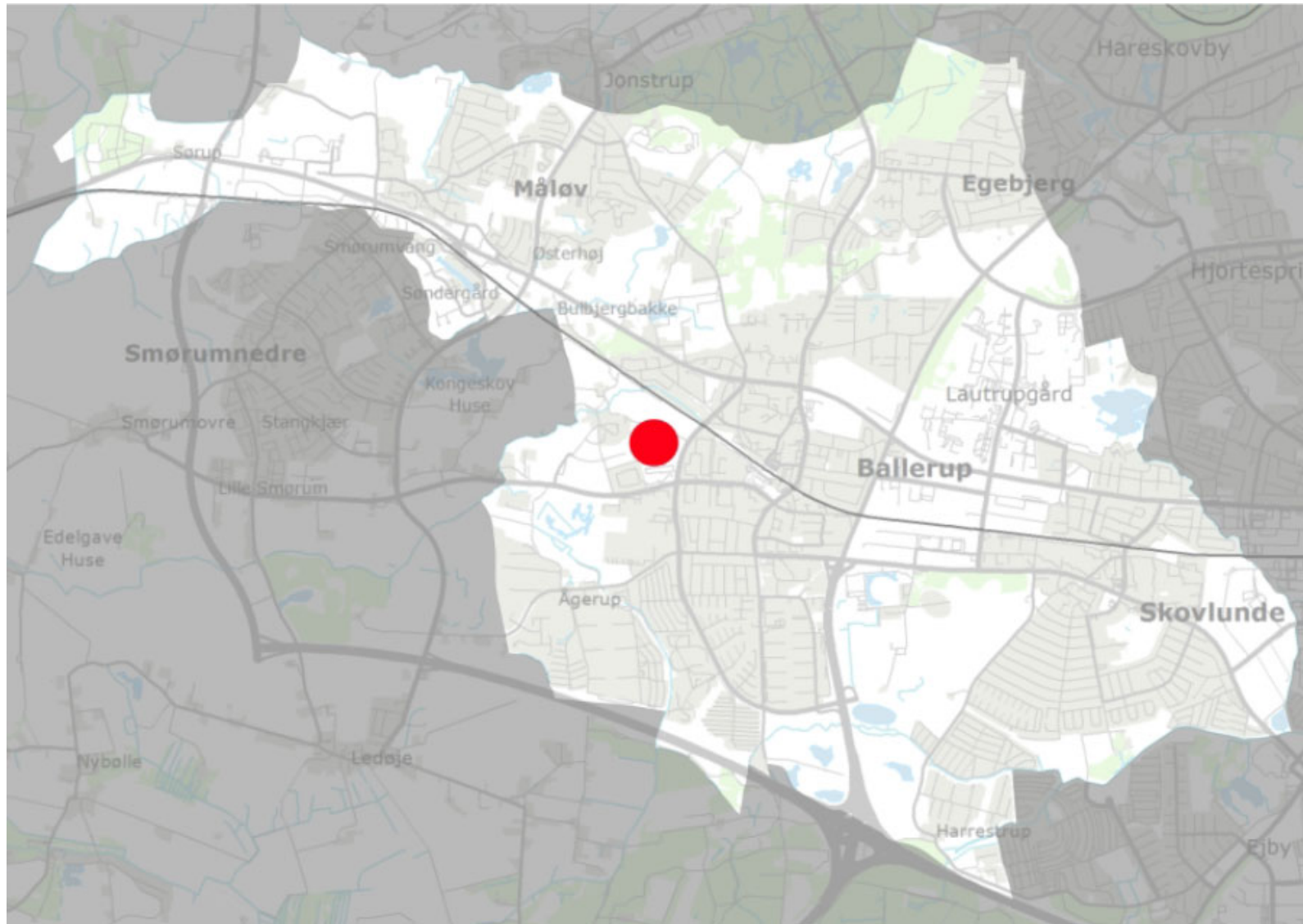


**BALLERUP
KOMMUNE**

Omdannelse af området omkring Telegrafvej

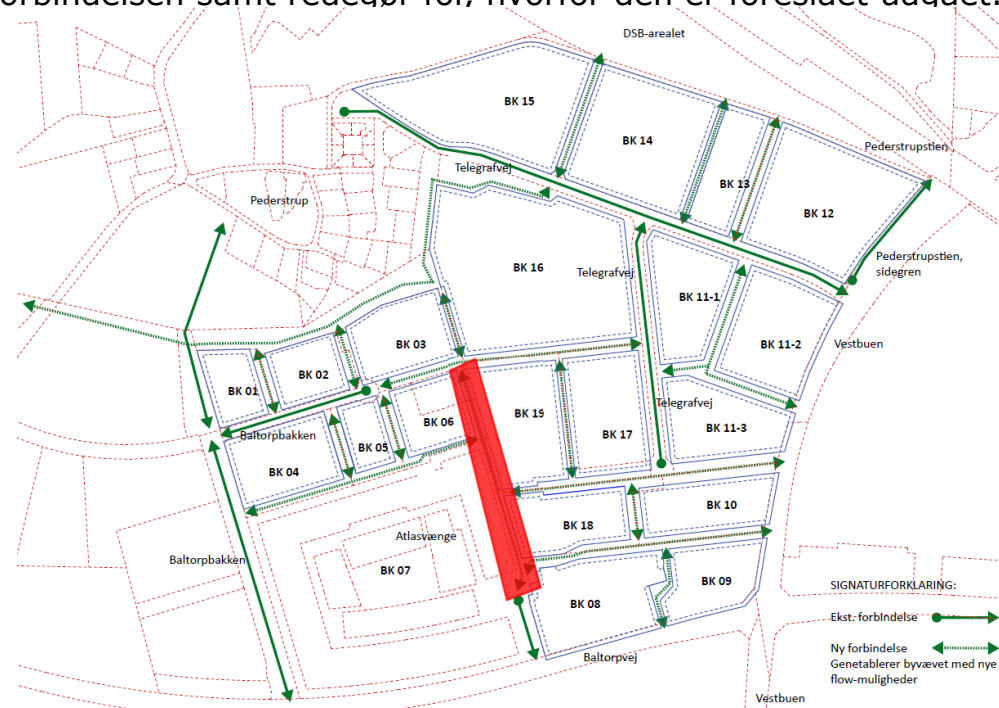
Muligheder for etablering af stiforbindelser mellem
Baltorpbakken og Baltorpvej





Introduktion og historik

Helhedsplanen skitserer en stiforbindelse mellem Baltorpbakken og Baltorpvej som løber mellem Atlasvænge og BK 19 (Hafnia) og BK18 (Fokus) – markeret med rød nedenfor. På TMU d. 05.05.2020 punkt 7 blev det reviderede projekt for infrastrukturanlæg fremlagt uden netop denne stiforbindelse. Der blev på mødet spurgt ind til denne forbindelse. Denne præsentation redegøre for mulighederne for etablering af stiforbindelsen samt redeqør for, hvorfor den er foreslået udgået.





Muligheder for placering af stiforbindelse

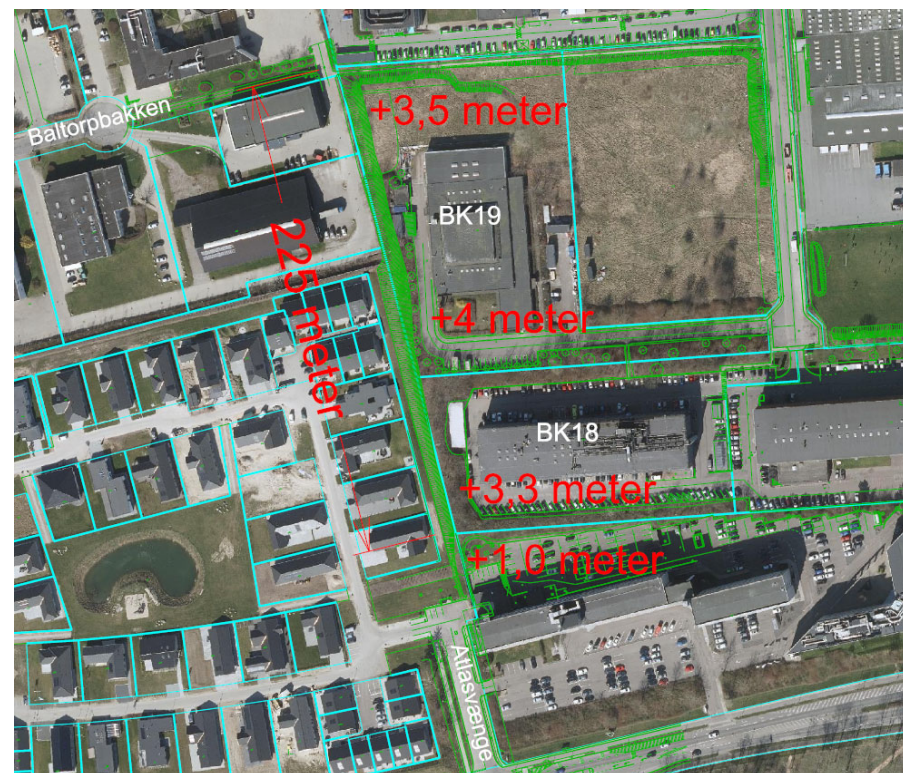
Administrationen har undersøgt mulige placeringer af en stiforbindelse som har udmøntet sig i følgende 3 alternativer, som beskrives på de efterfølgende slides:

- Alternativ 1: Stiforbindelse placeres på Atlasvænges matrikel i niveau med Atlasvænge
- Alternativ 2: Stiforbindelse placeres på BK 18 og BK19's matrikel i niveau med Atlasvænge
- Alternativ 3:- Stiforbindelse placeres på BK 18 og BK19's matrikel i niveau med BK 18 og BK 19

Eksisterende forhold

Byggefelterne BK 19 og BK18 ligger op til 4,0 meter højere end Baltorpbakken og Atlasvænge

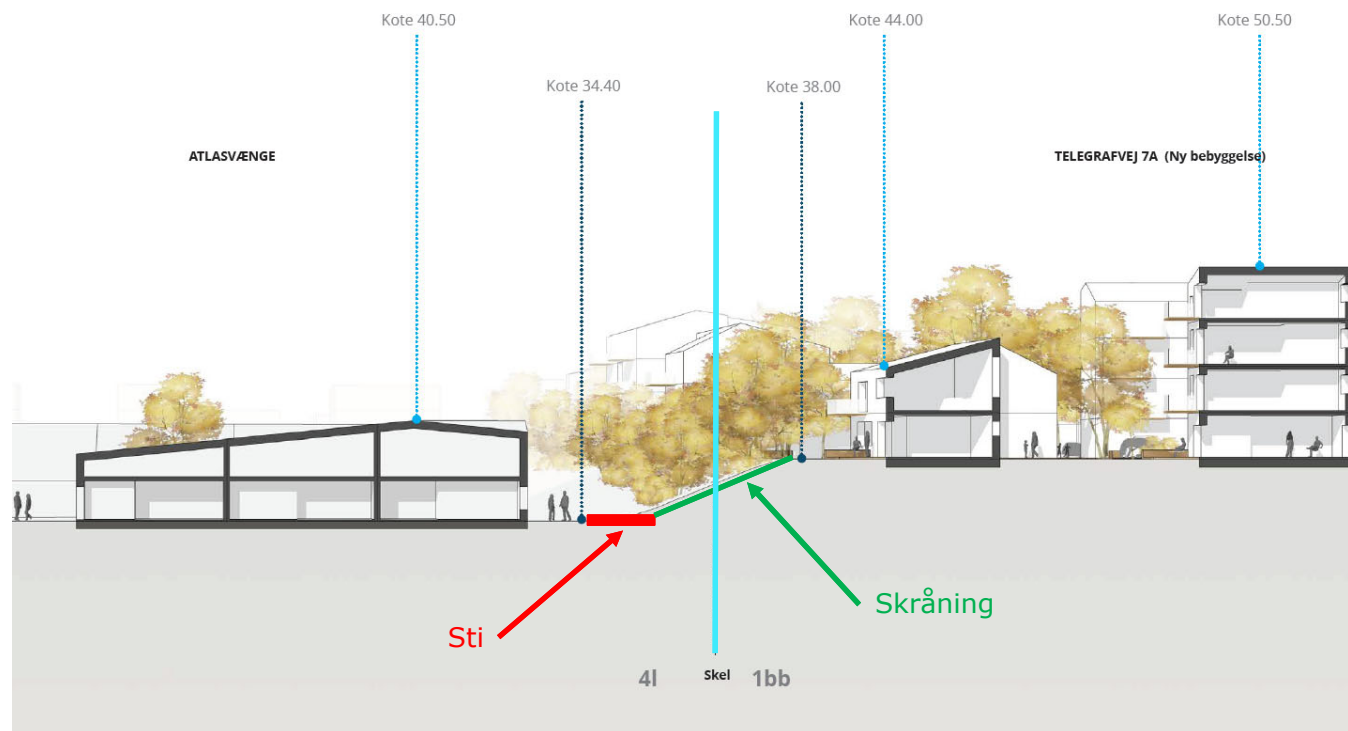
-  Matrikelskel
-  Eksisterende terræn/opmåling



ALTERNATIV 1 - Stiforbindelse placeres på Atlasvænges matrikel i niveau med Atlasvænge

Denne løsning resulterer i en mindre regulering af skråningen mellem Atlasvænge og byggefeltene. Atlasvænge har dog tilkendegivet, at de ikke ønsker denne løsning og ikke vil stille areal til rådighed for denne løsning.

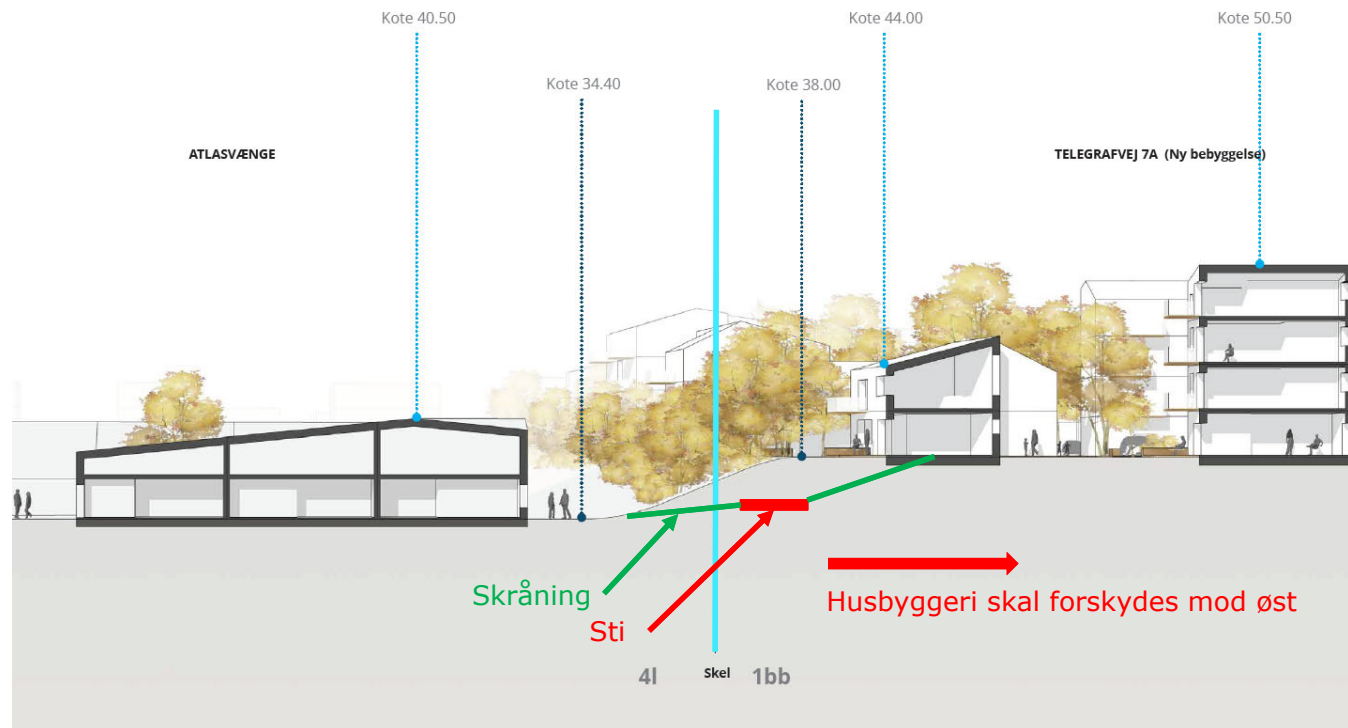
Af disse årsager er denne løsning fravalgt.



ALTERNATIV 2 - Stiforbindelse placeres på BK 18 og BK19's matrikel i niveau med Atlasvænge

Denne løsning resulterer i en meget stor regulering af den eksisterende skråning mellem Atlasvænge og byggefeltene. Administrationen vurderer, at jordarbejde i sig selv vil beløbe sig i ca. 3 mio. kr. ved denne løsning. Derudover vil denne løsning bevirke, at husbyggeriet skal skubbes længere mod øst, hvormed udnyttelsen af grunden bliver mindre.

Af disse årsager er denne løsning fravalgt



ALTERNATIV 3 - Stiforbindelse placeres på BK 18 og BK19's matrikel i niveau med BK 18 og BK 19

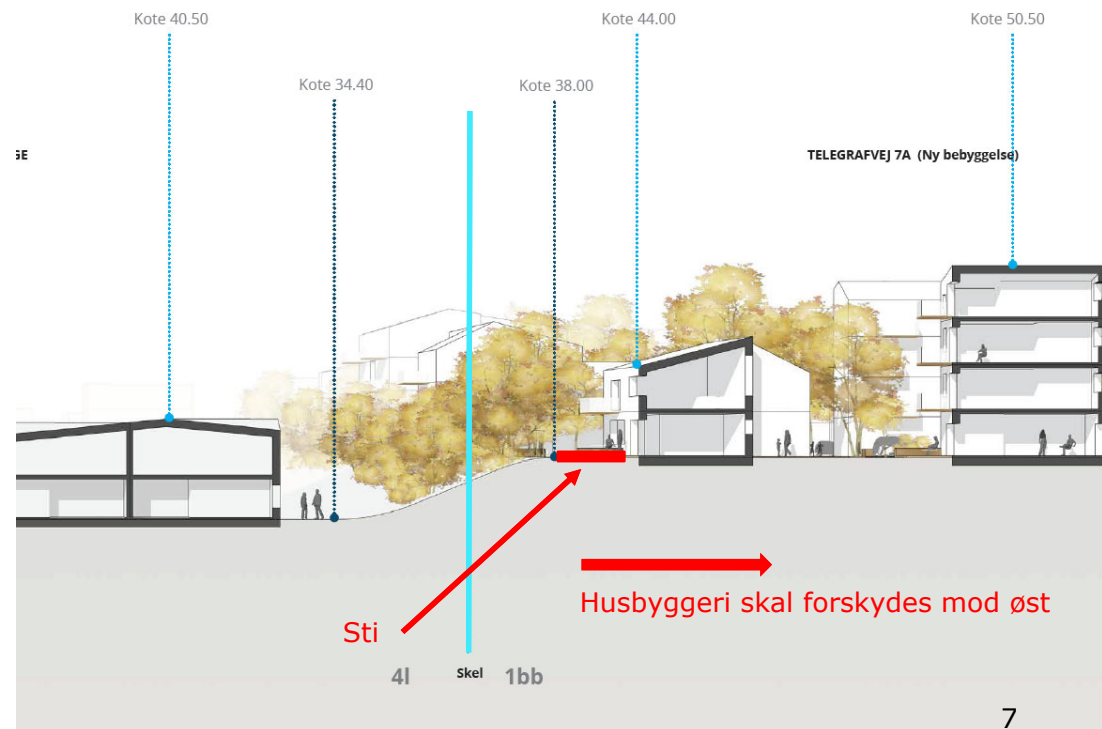
Denne løsning resulterer i en stor regulering af den eksisterende skrånning mellem Atlasvænge og byggefelterne. Administrationen vurderer, at jordarbejde vil nærme sig beløbene for alternativ 2 dvs. 3 mio. kr.

Skal stien udformes i henhold til gældende vejledninger for tilgængelighed vil det bevirke, at der skal bruges ca. 100 meter på at komme fra niveau 0 ved Baltorpbakken og op til niveau + 4 meter ved BK19. Der skal ligeledes bruges ca. 100 meter for igen at komme ned i niveau med Atlasvænge. Dermed vil stien kun kunne placeres i niveau med BK 18 og BK 19 på en strækning af ca. 25 meter.

Derudover vil denne løsning bevirke, at husbyggeriet skal skubbes længere mod øst, hvormed udnyttelsen af grunden bliver mindre.

Hvis byggefelterne ikke flyttes væsentligt tilbage vil det give indbliksgener for de kommende beboere i stueplan fra stien.

Af disse årsager er denne løsning fravalgt



Konklusion og stiforbindelser i område

Ud fra en samlet vurdering af terrænforhold og anlægsøkonomi samt nabohensyn, så arbejdes der ikke videre med nogle af de før anførte alternativer. De stiforbindelser, som er indeholdt i de nuværende planer er anført på nedenstående udsnit med **TURKIS**

