



**BALLERUP
KOMMUNE**

Kommuneplantillæg nr. 17 og Lokalplan 195 for blandet byområde ved Lautruphøj

Teknik- og Miljøudvalget 3. marts 2020

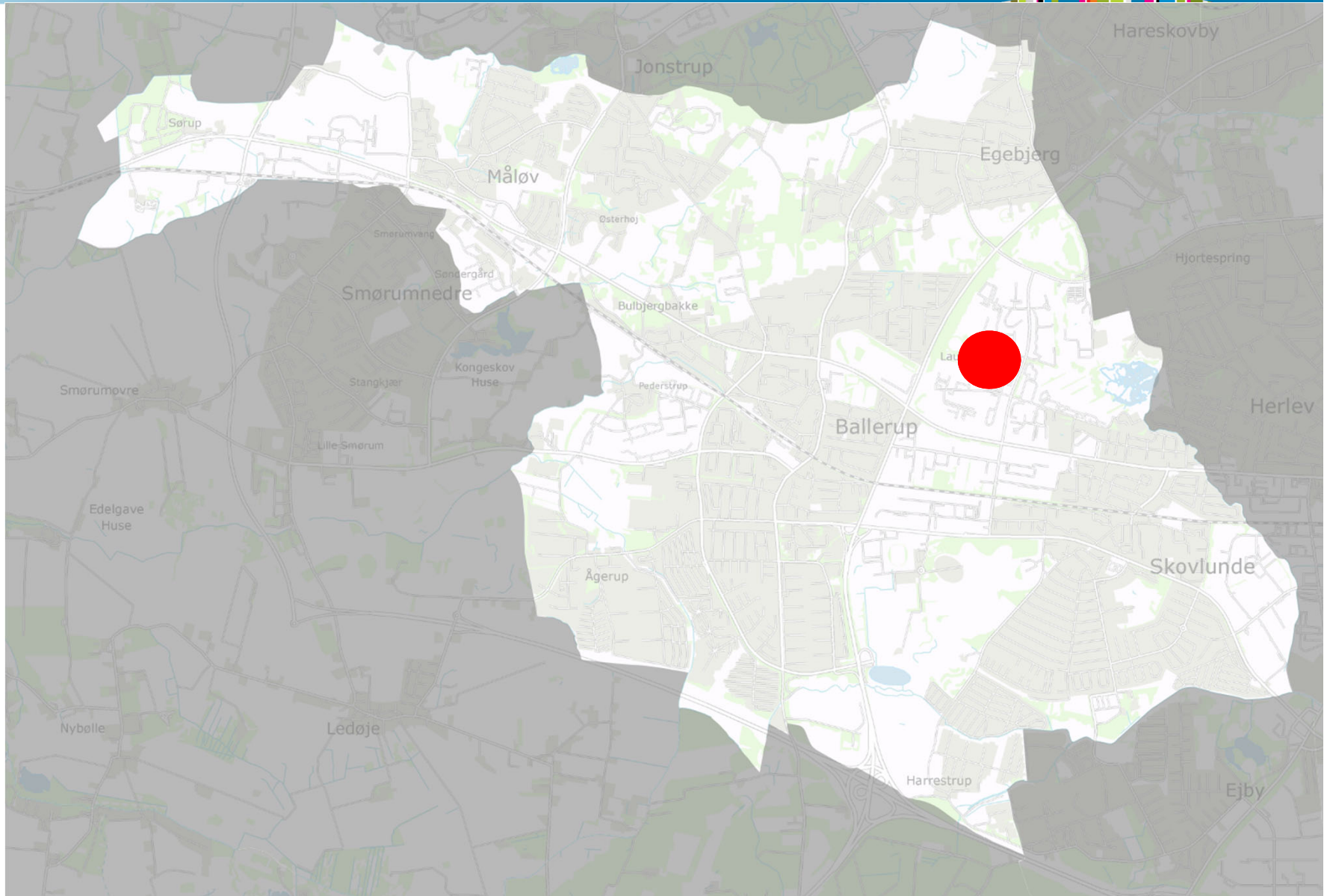
Sags-id: 01.02.05-P16-20-19



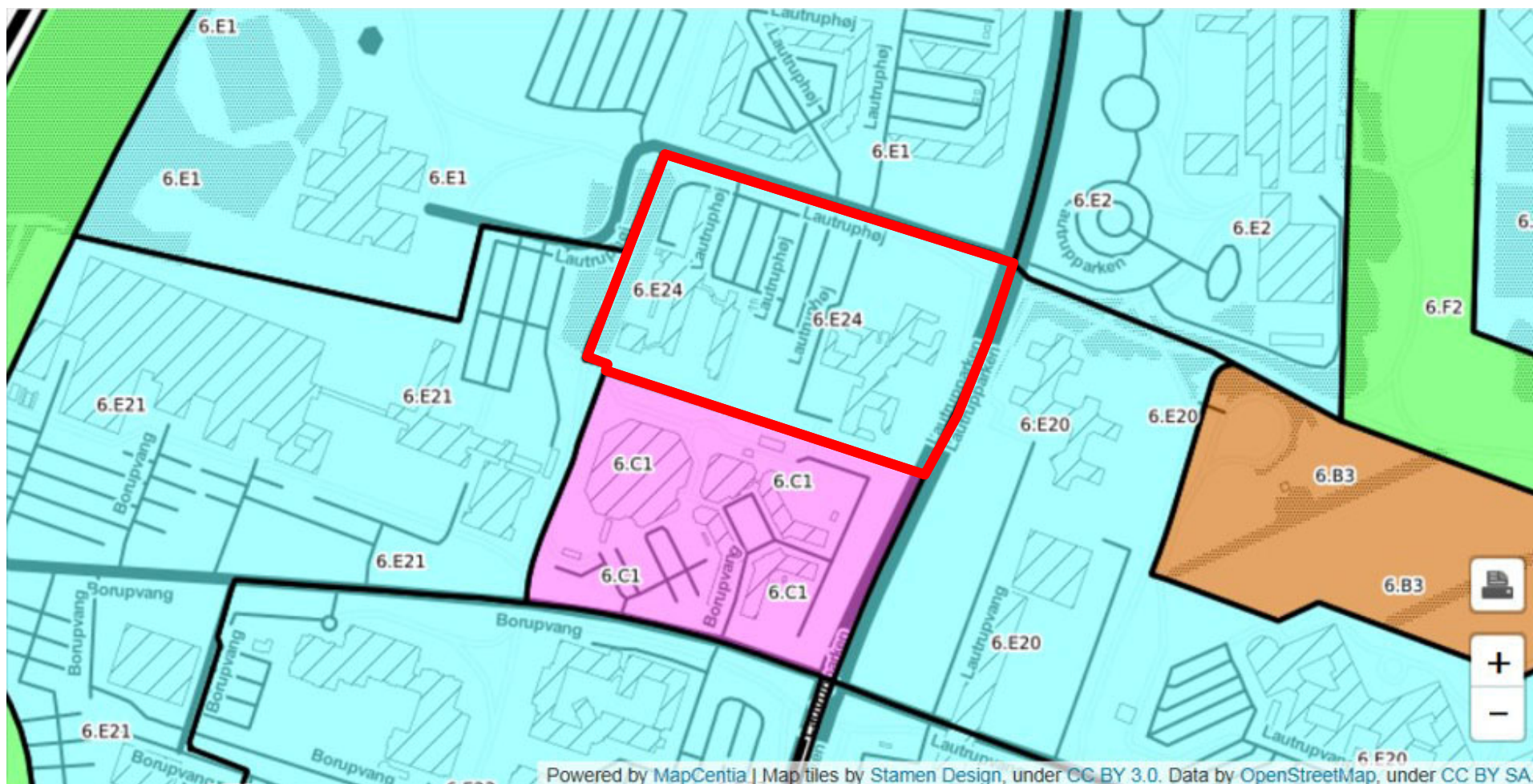


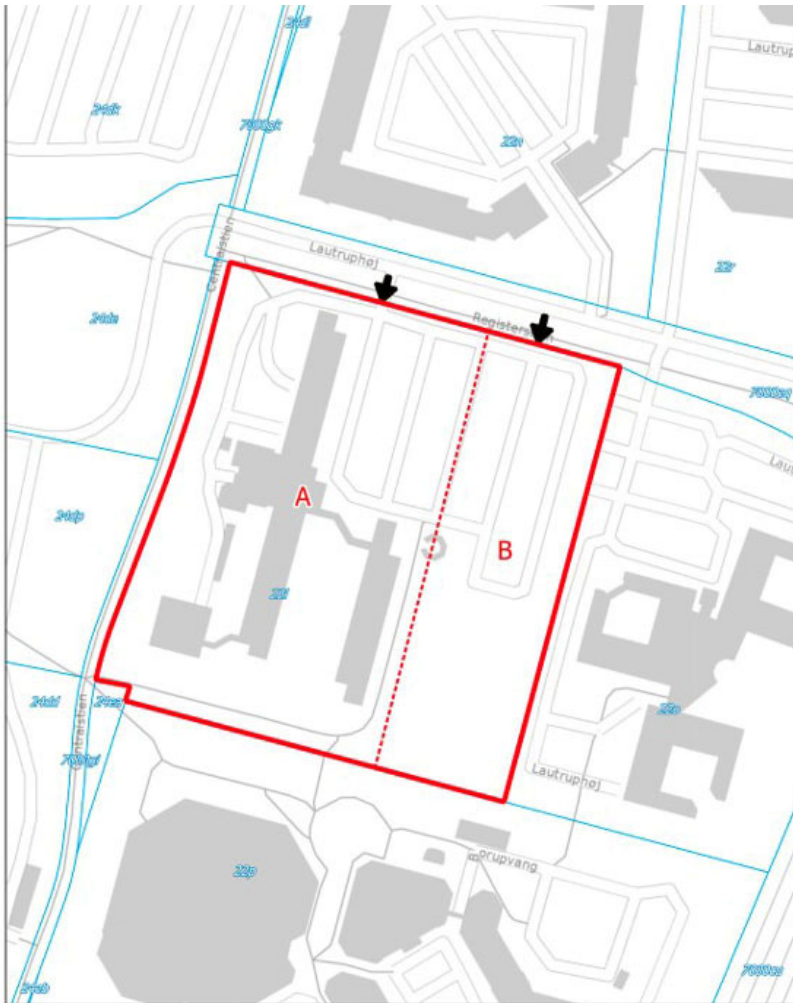
BALLERUP
KOMMUNE

Lokalplanområdets beliggenhed



Fra 6.E21 udskilles et nyt område 6.E24
(blandet erhvervs- og boligområde ved Lautruphøj).





Kortbilag 1
Lokalplan 195

- Lokalplanafgrænsning
- Matrikel
- Signaturforklaring
- Lokalplan Delområde
- Vejadgang



Mål:1:1500 Papirformat: A4

Dato: 25.11.2019
Center for By, Erhverv og Miljø



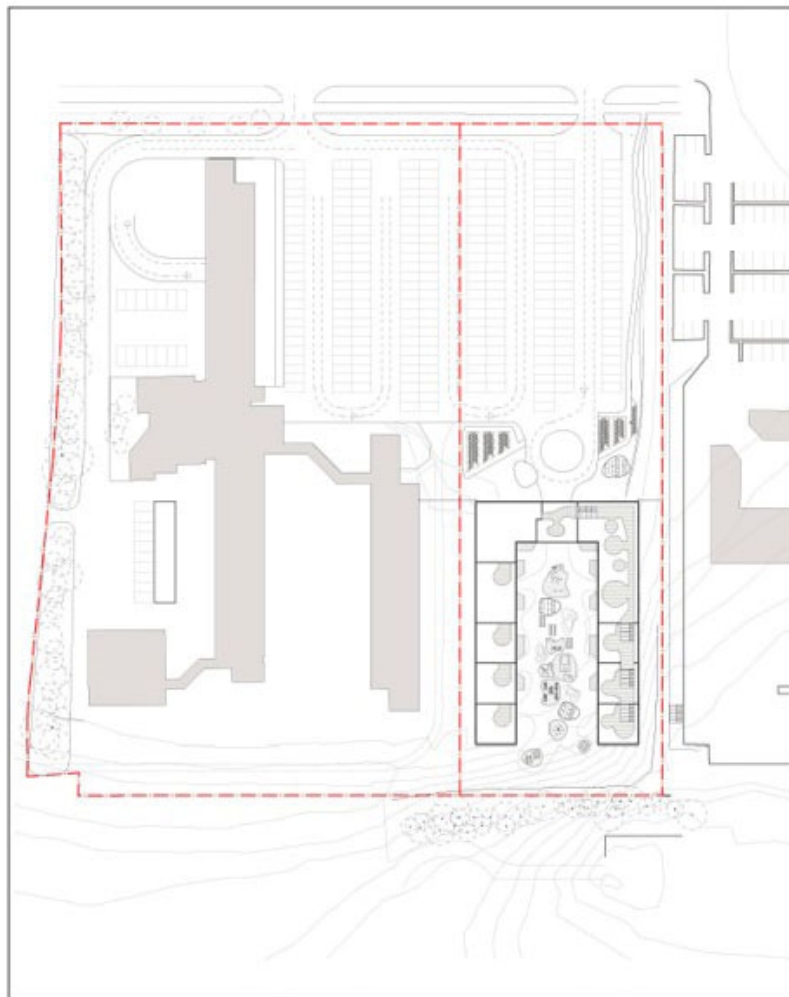
Kortbilag 2
Lokalplan 195

- Lokalplanafgrænsning
- Matrikel
- Lokalplan Delområde
- Byggefelt
- Beplantningsbælte
- Sti
- Opholdsareal
- Bevaringsværdigt træ
- Parkering
- Forplads, affald og cykelparkering



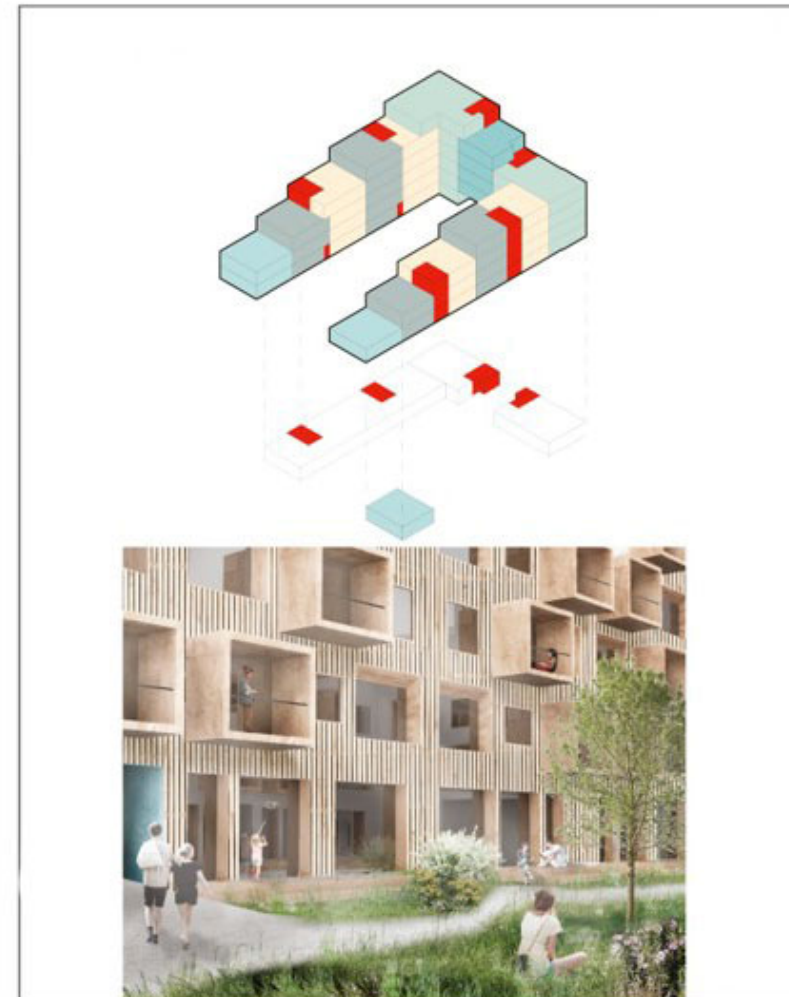
Mål:1:1500 Papirformat: A4

Dato: 25.11.2019
Center for By, Erhverv og Miljø



Kortbilag 3
Lokalplan 195

Illustrationsplan



Kortbilag 4
Lokalplan 195

Illustration af principper for optræning og
facademodulering af boligbebyggelsen



HØJE HAVER - BOLIGER LAUTRUPHØJ