



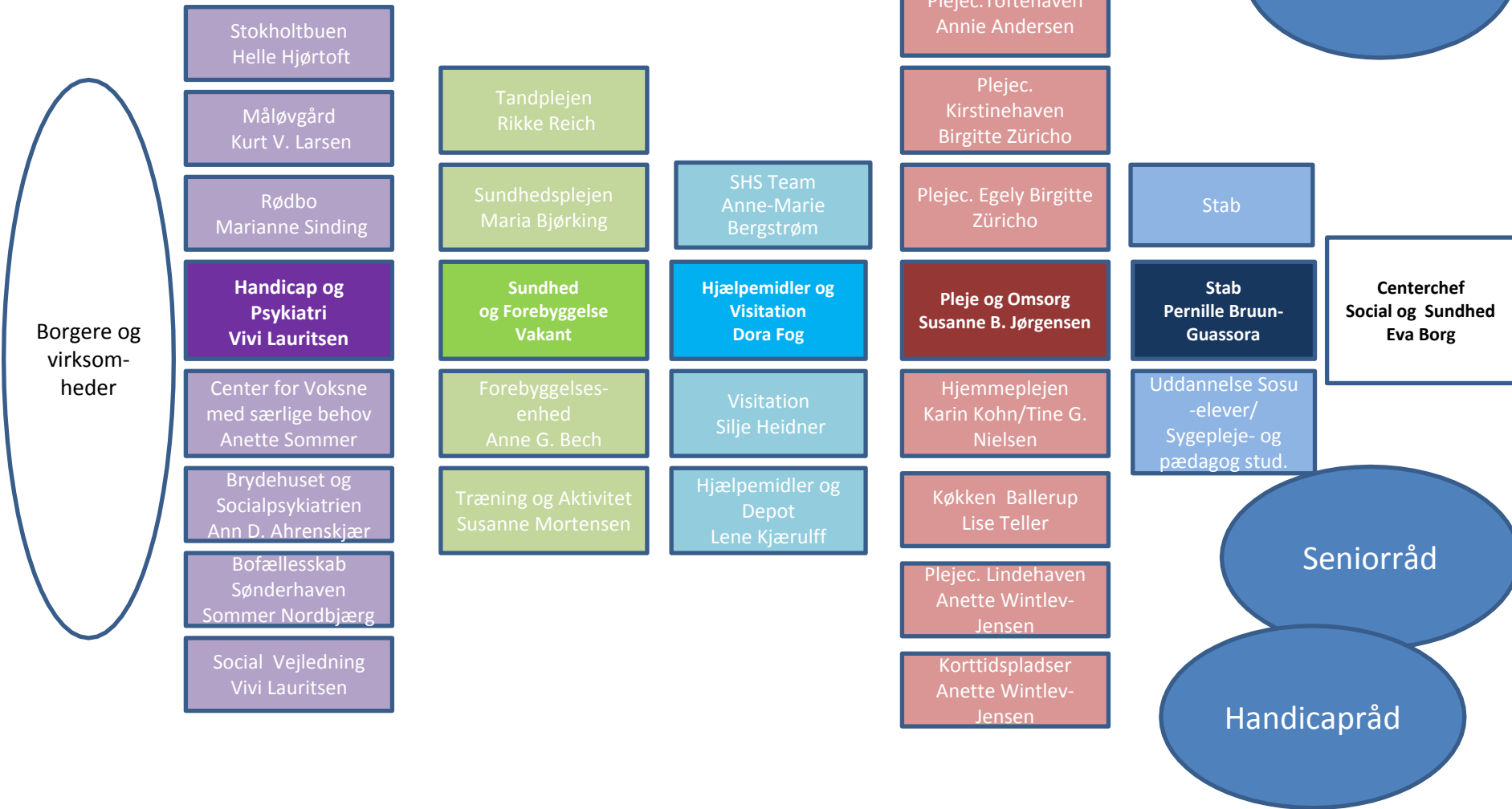
**BALLERUP
KOMMUNE**

Etablering af Center for Voksne og Sundhed

Organisationsændring pr. 1. januar 2020



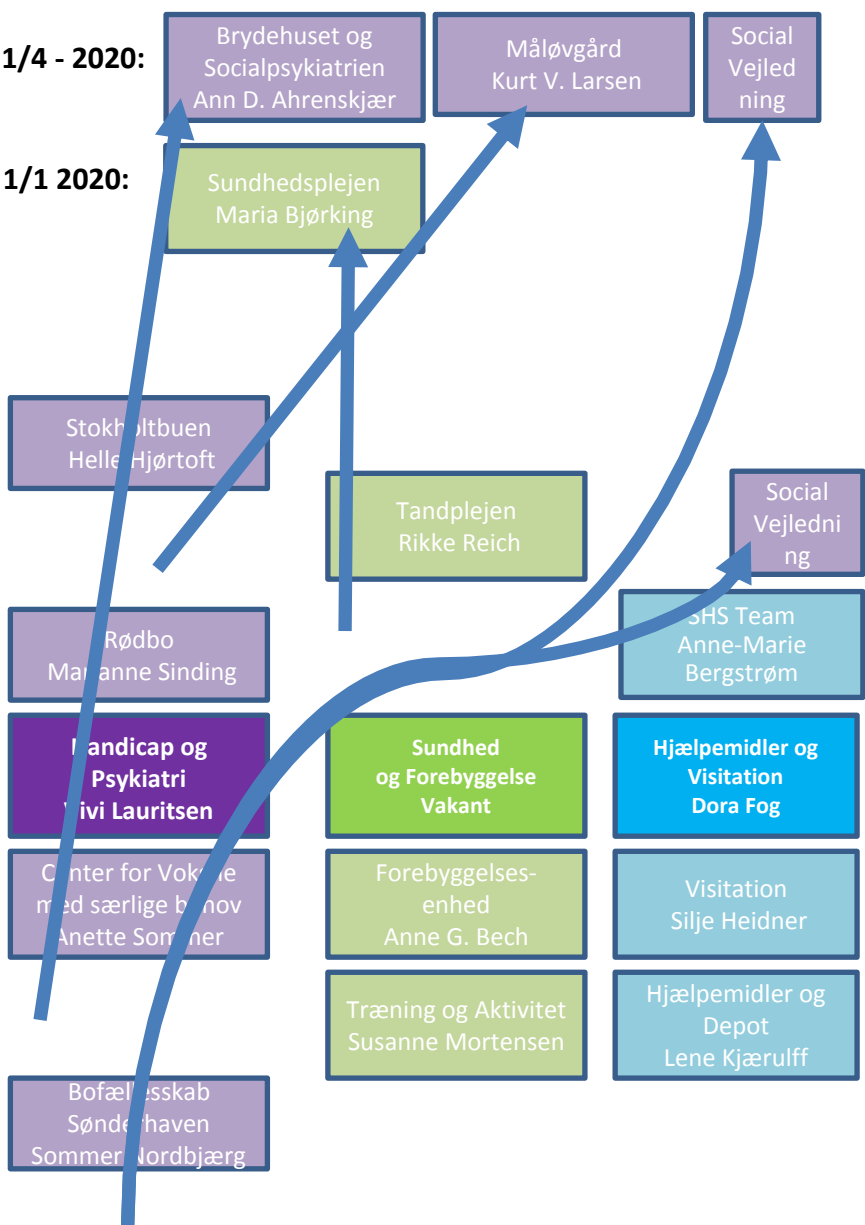
Center for Social og Sundhed Enheder



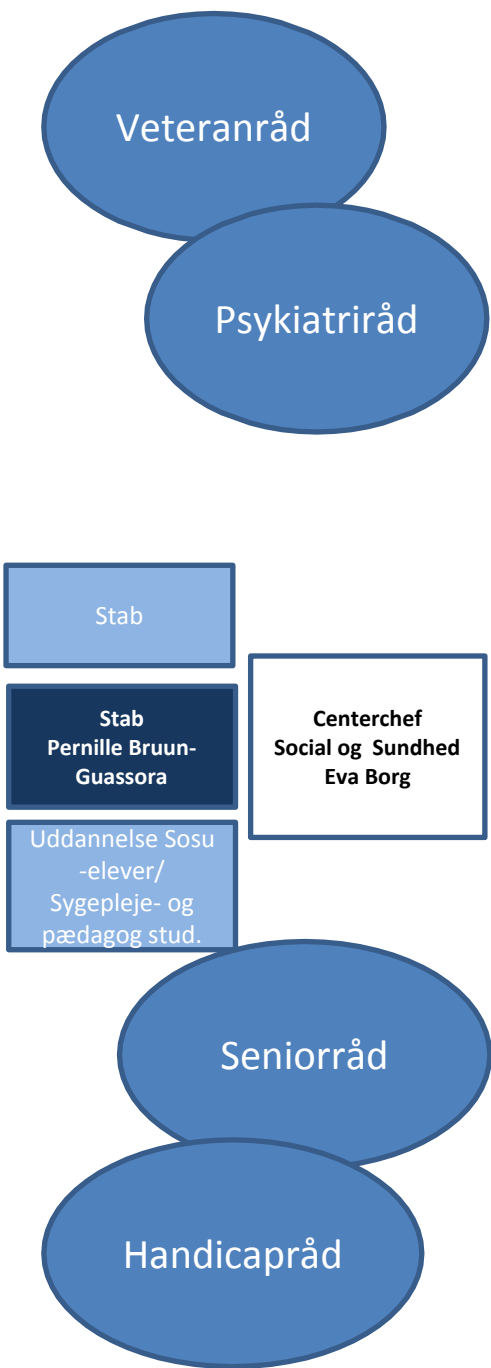
Flytter til C-ARB 1/4 - 2020:

Flytter til C-BUR 1/1 2020:

Borgere og virksomheder



- Plejec. Rosenhaven Charlotte Harboe
- Plejec. Lunde haven Charlotte Harbou
- Plejec. Sønderhaven Annie Andersen
- Plejec. Tofte haven Annie Andersen
- Plejec. Kirstine haven Birgitte Zürich o
- Plejec. Egely Birgitte Zürich o
- Pleje og Omsorg Susanne B. Jørgensen
- Hjemmeplejen Karin Kohn/Tine G. Nielsen
- Køkken Ballerup Lise Teller
- Plejec. Linde haven Anette Wintlev-Jensen
- Korttidspladser Anette Wintlev-Jensen



Center for Voksne og Sundhed pr. 1. januar 2020

Borgere og virksomheder

Korttidspladser
Anette Wintlev-Jensen

Hjemmeplejen
Karin Kohn/Tine G. Nielsen

Tandplejen
Rikke Louise Østergaard

Forebyggelse og Rehabilitering
Eva Borg

Forebyggelses-enhed
Anne G. Bech

Træning og Aktivitet
Susanne Mortensen

Social vejledning
Dora Fog

SHS akutteam
Anne-Marie B. Mølbæk

Afgørelser og Hjælpe midler
Dora Fog

Visitation
Silje Heidner

Hjælpe midler og Depot
Lene Kjærulff

Plejec. Lindehaven
Anette Wintlev-Jensen

Plejec. Rosenhaven og Lunde haven
Charlotte Harboe

Plejec. Sønderhaven og Tofte haven
Annie Andersen

Plejec. Kirstine haven og Egely
Birgitte Zürich

Køkken Ballerup
Lise Teller

Omsorg og Bolig
Susanne B. Jørgensen

Stokholtbuen
Helle Hjørtoft

Bofællesskab Sønderhaven
Sommer Nordbjærg

Center for Voksne med særlige behov
Vivi Lauritsen

Rødbo
Marianne Sinding

Aktivitets- og aflastningstilbud
Anette Wintlev-Jensen
Susanne B. Jørgensen

Staben

Stab
Pernille Bruun-Guassora

Uddannelse Sosu -elever/
Sygepleje- og pædagog stud.

Veteranråd

Psykiatriråd

Centerchef for Voksne og Sundhed
Eva Borg

Seniorråd

Handicapråd