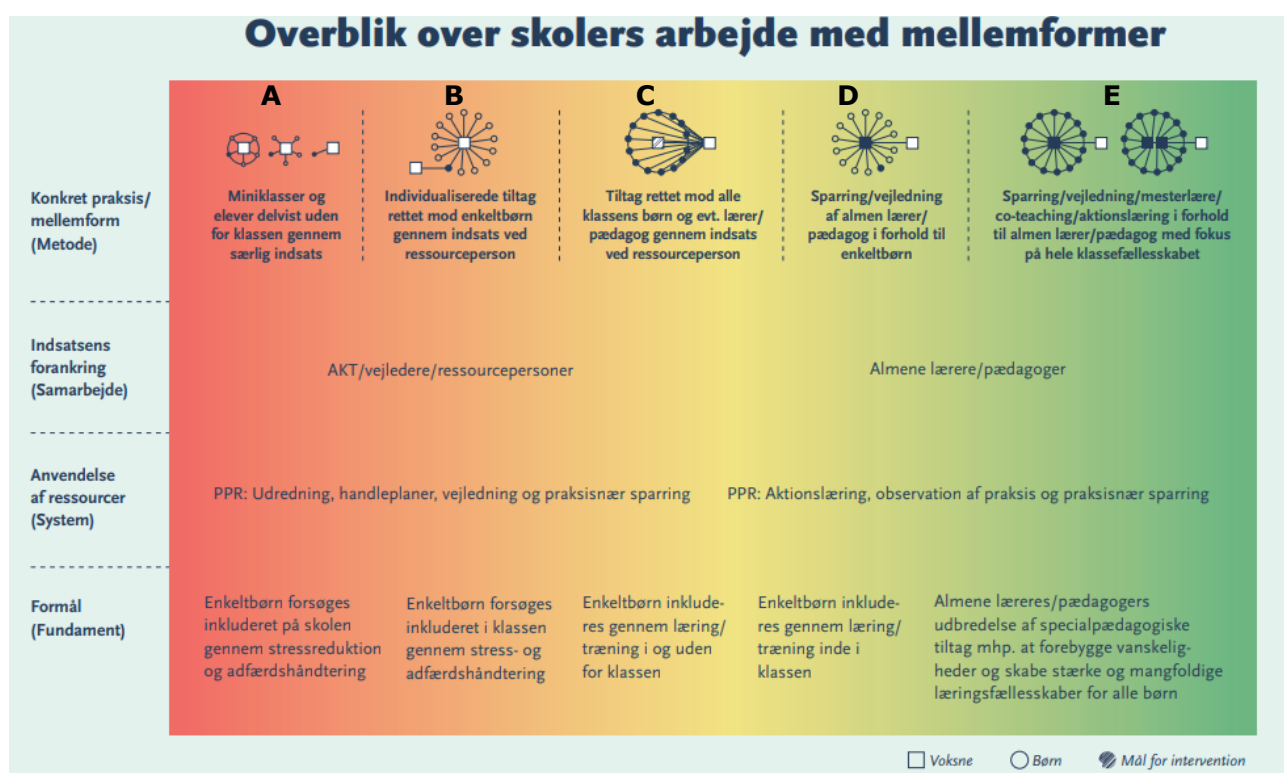


Undersøgelse af indsatser til at opnå målet med udlægning af ressourcer

Målet med den nye model var at understøtte økonomisk, at flere børn trives og udvikler sig i almenområdet.

Midlerne blev lagt ud, så der kan arbejdes fleksibelt lokalt med at finde den bedste løsning til børnene. De lokale løsninger kan se ud på mange måder alt efter børnenes behov. Nogle tiltag er målrettet enkelt børn og andre læringsmiljøet som helhed og dermed alle børn.

Aarhus Kommune har lavet en analyse af det, som de kalder mellemformer. Dvs. tilbud der ligger mellem, at et barn visiteres til et eksternt tilbud og at deltage i undervisningen uden støtte af nogen art. I denne første status på, hvad de udlagte midler er anvendt til anvendes Aarhus Kommunes opdeling.



(Kilde: Aarhus Kommune: Afdækning af skolernes arbejde med mellemformer, efterår 2020)

De økonomiske ressourcer, der indgår er (beløb samlet for alle skoler):

- Inklusionspuljen: 39 mio.
- Støttetimer: 8,9 mio.
- Beløb fordelt til egenbetaling. i 20/21: 11,6 mio.

Neden for har hver skole beskrevet de indsatser som, midlerne er anvendt til. Nogle indsatser er nye, som følge af de udlagte ressourcer. Andre indsatser havde skolerne i forvejen, men som den nye opgave har betydet en forøgelse af.

BALTORPSKOLEN

Indsatsens navn: Co-teaching - to voksne underviser sammen

(ny indsats som følge af udlægningen af ressourcer)

Hvilken praksis er indsatsen:	Kryds
A: Miniklasser og elever delvist uden for klassen gennem særlig indsats	
B: Individualiserede tiltag rettet mod enkeltbørn gennem indsats ved ressourceperson	
C: Tiltag rettet mod alle klassens børn og evt. lærer gennem indsats ved ressourceperson	x
D: Sparring/vejledning af almenlærer/pædagog ift. enkeltbørn	
E: Sparring/vejledning/mesterlære/co-teaching/aktionslæring ift. almen lærer/pædagog med fokus på hele klassefællesskabet	x
	Tekst:
Hvor er indsatsen forankret:	Kompetencecenteret (PLC og RC) og de pædagogiske ledere
Hvad er formålet:	Flerfagligt samarbejde om at udvikle inkluderende praksis i et tæt og ligeværdigt samarbejde om undervisningen gennem fælles planlægning, udførelse og evaluering af undervisningen.
Ressourcer/metoder/værktøjer:	Seks årsværk Kompetenceudvikling af alle medarbejdere i samarbejde med SAMSPAL Organisering af undervisningen gennem de fem modeller (én underviser/en observatør, stationsundervisning, parallel undervisning, alternativ undervisning, teamundervisning)

Indsatsens navn: Opgradering af vejlederfunktioner

(indsats der er øget eller tilpasset som følge af udlægning)

Hvilken praksis er indsatsen:	Kryds
A: Miniklasser og elever delvist uden for klassen gennem særlig indsats	

B: Individualiserede tiltag rettet mod enkeltbørn gennem indsats ved ressourceperson	
C: Tiltag rettet mod alle klassens børn og evt. lærer gennem indsats ved ressourceperson	x
D: Sparring/vejledning af almenlærer/pædagog ift. enkeltbørn	x
E: Sparring/vejledning/mesterlære/co-teaching/aktionslæring ift. almen lærer/pædagog med fokus på hele klassefællesskabet	x
	Tekst:
Hvor er indsatsen forankret:	Kompetencecenteret
Hvad er formålet:	Understøtter skolens samlede kapacitetsopbygning og -udvikling med henblik på at styrke elevernes læring og trivsel
Ressourcer/metoder/værktøjer:	<p>Fire årsværk</p> <p>Vejledere i læsning, matematik, DSA, fremmedsprog, IT, skole-hjem og læring.</p> <p>Arbejder med</p> <ol style="list-style-type: none"> 1. forebyggende opgaver (aktiviteter der fremmer fag og trivsel generelt) 2. foregribende opgaver (aktiviteter målrettet elever med faglige huller eller mistrivsel med brug for særlig indsats) 3. indgribende aktiviteter (aktiviteter der står i stedet for eller som supplement til alm. undervisning) 4. akut hjælp (opgaver der skal løses øjeblikkeligt) <p>Vejledning i og uden for undervisningen, facilitering af udviklingsforløb, sparring/feedback på teammøder og klassekonferencer, co-teching, aktionslæring</p> <p>Kompetenceudvikling af alle lærere Udbrede kendskab/principper/strategier DSA og VAKS, så det kan omsættes til alle fag i alle timer.</p> <p>Målrettede ordblindeindsatser i forhold til APP-writer cafe (for elever, forældre og lærere)</p>

Indsatsens navn: Ressourcepædagogiske

(indsatser indsats der er øget eller tilpasset som følge af udlægning)

Hvilken praksis er indsatsen:	Kryds
A: Miniklasser og elever delvist uden for klassen gennem særlig indsats	x
B: Individualiserede tiltag rettet mod enkeltbørn gennem indsats ved ressourceperson	x
C: Tiltag rettet mod alle klassens børn og evt. lærer gennem indsats ved ressourceperson	x
D: Sparring/vejledning af almenlærer/pædagog ift. enkeltbørn	x
E: Sparring/vejledning/mesterlære/co-teaching/aktionslæring ift. almen lærer/pædagog med fokus på hele klassefællesskabet	x
	Tekst:
Hvor er indsatsen forankret:	Kompetencecenteret
Hvad er formålet:	At yde specialpædagogisk bistand og arbejde med børn eller grupper af børn, i en kortere eller længere periode, der har behov for en særlig tilrettelagt pædagogisk indsats.
Ressourcer/metoder/værktøjer:	<p>Seks årsværk</p> <p>En ressourcepædagog arbejder som udgangspunkt i børnefællesskabet, med fokus på elevens trivsel og udvikling.</p> <p>I samarbejde med forældre og personalet på skolen, udarbejdes handleplaner med mål og delmål for den særlige pædagogiske indsats.</p> <p>Ressourcepædagogen har særlige kompetencer inden for</p> <ul style="list-style-type: none"> • relations- og ressourcetænkning • udviklingspsykologi • gruppedynamiske processer • viden og erfaring med gennemførelse af iagttagelsesforløb • arbejdet med børn i vanskeligheder, samspillet i børnegrupper og udvikling af personalets tilgang til disse børn • arbejdet med at støtte en relations- og ressourceorienteret tænkning med henblik på øget rummelighed og inklusion <p>Organisere og faciliterer fratrædelsesrum for elever i stress- eller konfliktsituationer</p>

--	--

Indsatsens navn: Learning Literacy

(indsats der er øget eller tilpasset som følge af udlægning)

Hvilken praksis er indsatsen:	Kryds
A: Miniklasser og elever delvist uden for klassen gennem særlig indsats	x
B: Individualiserede tiltag rettet mod enkeltbørn gennem indsats ved ressourceperson	x
C: Tiltag rettet mod alle klassens børn og evt. lærer gennem indsats ved ressourceperson	
D: Sparring/vejledning af almenlærer/pædagog ift. enkeltbørn	
E: Sparring/vejledning/mesterlære/co-teaching/aktionslæring ift. almen lærer/pædagog med fokus på hele klassefællesskabet	
	Tekst:
Hvor er indsatsen forankret:	Kompetencecenteret
Hvad er formålet:	At supplere den almindelige undervisning. Programmet sigter mod at forbedre de små elevers læse- og skrivekompetence. Ved tidlig indgriben kan eleven opnå færdigheder der øger deltagelsesmuligheder i undervisningen på lige fod med klassekammeraterne.
Ressourcer/metoder/værktøjer:	To årsværk Uddannede LL - lærere Særligt tilrettelagt undervisningsprogram

Indsatsens navn: Holddeling

(indsats der er øget eller tilpasset som følge af udlægning)

Hvilken praksis er indsatsen:	Kryds
A: Miniklasser og elever delvist uden for klassen gennem særlig indsats	x

B: Individualiserede tiltag rettet mod enkeltbørn gennem indsats ved ressourceperson	x
C: Tiltag rettet mod alle klassens børn og evt. lærer gennem indsats ved ressourceperson	x
D: Sparring/vejledning af almenlærer/pædagog ift. enkeltbørn	
E: Sparring/vejledning/mesterlære/co-teaching/aktionslæring ift. almen lærer/pædagog med fokus på hele klassefællesskabet	
	Tekst:
Hvor er indsatsen forankret:	Kompetencecenteret
Hvad er formålet:	At opnå fordele gennem dobbeltbemanding i udvalgte undervisningslektioner og derigennem muligheden for en mere målrettet indsats omkring såvel faglig som trivselsmæssige støtte
Ressourcer/metoder/værktøjer:	Ca. fire årsværk <ul style="list-style-type: none"> - Holdtimer tildeles teamets lærere. - Opdeling af store klasser (over 24 elever) - Holddeling i kreative/musiske fag - Mulighed for parallellægning af fag på tværs af årgangen med mulighed for øget undervisningsdifferentiering og alternative undervisningsformer, herunder projektorienteret undervisning - Mulighed for øget fleksibilitet i skemaet - Flere kompetencer i undervisning - Niveaudelt undervisning - Kurser af kortere eller længere varighed i forskellige fag - Vikardækning - Specialundervisning - Mulighed for forskellige emner på én gang - Klassens faste lærer kan få tid til de fagligt dygtige/svage elev

Hedegårdsskolen**Indsatsens navn: Obligatoriske forløb m. LKT vejleder.**

Øget og tilpasset indsats

Hvilken praksis er indsatsen:	Kryds
A: Miniklasser og elever delvist uden for klassen gennem særlig indsats	
B: Individualiserede tiltag rettet mod enkeltbørn gennem indsats ved ressourceperson	
C: Tiltag rettet mod alle klassens børn og evt. lærer gennem indsats ved ressourceperson	X
D: Sparring/vejledning af almenlærer/pædagog ift. enkeltbørn	
E: Sparring/vejledning/mesterlære/co-teaching/aktionslæring ift. almen lærer/pædagog med fokus på hele klassefællesskabet	X
	Tekst:
Hvor er indsatsen forankret:	Indsatsen er forankret i skolens ressourcecenter, hvor 3 vejledere er uddannede LKT-vejledere. Vejlederne har et fast årshjul som består af forebyggende indsatser på udvalgte klassetrin. Her kan nævnes Hjælpevennen på 0. klassetrin, klassemødet på 1. årgang samt diamantforløb igennem hele skoleforløbet (vredeshåndteringsforløb).
Hvad er formålet:	Sikre klassens trivsel samt give eleverne redskaber til simpel konflikthåndtering.
Ressourcer/metoder/værktøjer:	Co-teaching

Indsatsens navn: LKT-vejledere

Øget og tilpasset indsats

Hvilken praksis er indsatsen:	Kryds
A: Miniklasser og elever delvist uden for klassen gennem særlig indsats	
B: Individualiserede tiltag rettet mod enkeltbørn gennem indsats ved ressourceperson	X

C: Tiltag rettet mod alle klassens børn og evt. lærer gennem indsats ved ressourceperson	X
D: Sparring/vejledning af almenlærer/pædagog ift. enkeltbørn	X
E: Sparring/vejledning/mesterlære/co-teaching/aktionslæring ift. almen lærer/pædagog med fokus på hele klassefællesskabet	X
	Tekst:
Hvor er indsatsen forankret:	Indsatsen er forankret i skolens ressourcecenter, hvor alle medarbejdere på skolen kan søge sparring/hjælp/forløb hos vores LKT-team. Ca. 20 forløb, derudover enkelt stående sparring med kollega.
Hvad er formålet:	Formålet med tilbuddet er, at medarbejderne altid skal have en oplevelse af, at de ikke står alene med en udfordring/undring. Vores LKT-team forsøger vi at gøre tilgængelige for sparring hurtigst mulig, og en evt. indsats i klassen efter aftale.
Ressourcer/metoder/værktøjer:	

Indsatsens navn: Ressourcepædagoger

Øget indsats

Hvilken praksis er indsatsen:	Kryds
A: Miniklasser og elever delvist uden for klassen gennem særlig indsats	
B: Individualiserede tiltag rettet mod enkeltbørn gennem indsats ved ressourceperson	X
C: Tiltag rettet mod alle klassens børn og evt. lærer gennem indsats ved ressourceperson	X
D: Sparring/vejledning af almenlærer/pædagog ift. enkeltbørn	
E: Sparring/vejledning/mesterlære/co-teaching/aktionslæring ift. almen lærer/pædagog med fokus på hele klassefællesskabet	
	Tekst:
Hvor er indsatsen forankret:	Skolen har en række ressourcepædagoger ansat. Ønsker man en ressourcepædagog i sin klasse som støtte til klassen eller et enkelt barn, skal de enkelte klasseteams søge om timer gennem skolens

	ressourcecenter. Ressourcepædagogernes timer fordeles 3 gange årligt. De enkelte indsatser skal være tydelige i ansøgningerne og individindsatser sker kun med forældrenes samtykke. Alle indsatser sker som led i en handleplan. Ca 50 forløb/indsatser.
Hvad er formålet:	Så mange børn som muligt udvikler sig hensigtsmæssigt i almenmiljøet.
Ressourcer/metoder/værktøjer:	

Indsatsens navn: Sparring med tværfaglige team (PPR)

Indsatsen uændret

Hvilken praksis er indsatsen:	Kryds
A: Miniklasser og elever delvist uden for klassen gennem særlig indsats	
B: Individualiserede tiltag rettet mod enkeltbørn gennem indsats ved ressourceperson	X
C: Tiltag rettet mod alle klassens børn og evt. lærer gennem indsats ved ressourceperson	X
D: Sparring/vejledning af almenlærer/pædagog ift. enkeltbørn	X
E: Sparring/vejledning/mesterlære/co-teaching/aktionslæring ift. almen lærer/pædagog med fokus på hele klassefællesskabet	X
	Tekst:
Hvor er indsatsen forankret:	Indsatsen er forankret hos det enkelte klasseteam. Det er meget benyttet at booke vores tværfaglige team til sparring, for at få sparring på en problemstilling som opleves i klasseteamet. Oftest er der tale om indsatser på hele klasser, men sparring bruge også i forhold til indsatser på enkelte elever. Dette sker efter aftale med forældrene.
Hvad er formålet:	Sikre et godt undervisningsmiljø i de enkelte klasser. Desuden er det trivsel i klassemiljøet både hos hele klassen og for den enkelte elev.
Ressourcer/metoder/værktøjer:	

Indsatsens navn: Miniklasse

Ny indsats

Hvilken praksis er indsatsen:	Kryds
A: Miniklasser og elever delvist uden for klassen gennem særlig indsats	X
B: Individualiserede tiltag rettet mod enkeltbørn gennem indsats ved ressourceperson	X
C: Tiltag rettet mod alle klassens børn og evt. lærer gennem indsats ved ressourceperson	
D: Sparring/vejledning af almenlærer/pædagog ift. enkeltbørn	
E: Sparring/vejledning/mesterlære/co-teaching/aktionslæring ift. almen lærer/pædagog med fokus på hele klassefællesskabet	
	Tekst:
Hvor er indsatsen forankret:	Indsatset er forankret i indskolingen, hvor der er søgt og bevilliget økonomi til at lave en mini-klasse, hvor 3 elever er tilknyttet både vores almene miljø samt vores specialiserede miljø.
Hvad er formålet:	Bevarelse af elevernes tilknytning til almenmiljøet og undgå visitation til mere vidtgående tilbud.
Ressourcer/metoder/værktøjer:	Skærmende undervisning i udvalgte lektioner.

Indsatsens navn: Holddannelse

Øget og tilpasset indsats

Hvilken praksis er indsatsen:	Kryds
A: Miniklasser og elever delvist uden for klassen gennem særlig indsats	
B: Individualiserede tiltag rettet mod enkeltbørn gennem indsats ved ressourceperson	
C: Tiltag rettet mod alle klassens børn og evt. lærer gennem indsats ved ressourceperson	
D: Sparring/vejledning af almenlærer/pædagog ift. enkeltbørn	
E: Sparring/vejledning/mesterlære/co-	X

teaching/aktionslæring ift. almen lærer/pædagog med fokus på hele klassefællesskabet	
	Tekst:
Hvor er indsatsen forankret:	Vi har givet en del holdtimer ud til alle klasser i gennemsnit 5 pr. klasse. Timerne er forankret hos årgangen i samarbejde med Pædagogisk leder. Alle holddelingstimer/indsatser skal der laves handleplaner på med formål, status og evaluering.
Hvad er formålet:	Er at højne fagligheden for den enkelte elev i gennem læring og trivsel. På den lange bane skulle det gerne medfører færre elever der udsluses til mere vidtgående indsatser. Altså er det også en forebyggende indsats. Ca. 125 forløb/indsatser.
Ressourcer/metoder/værktøjer:	Feedback, Feed Forward og Coach-teaching er nøgleord. Alle didaktiske værktøjer kan komme i brug. Det afgørende er, at der er beskrevet handleplaner med formål, mål, status og evaluering.

Måløvhøj Skole**Indsatsens navn: DST (Det stressreducerende tilbud)**

Ny indsats

Hvilken praksis er indsatsen:	Kryds
A: Miniklasser og elever delvist uden for klassen gennem særlig indsats	x
B: Individualiserede tiltag rettet mod enkeltbørn gennem indsats ved ressourceperson	x
C: Tiltag rettet mod alle klassens børn og evt. lærer gennem indsats ved ressourceperson	
D: Sparring/vejledning af almenlærer/pædagog ift. enkeltbørn	
E: Sparring/vejledning/mesterlære/co-teaching/aktionslæring ift. almen lærer/pædagog med fokus på hele klassefællesskabet	
	Tekst:
Hvor er indsatsen forankret:	Ressourcecentret
Hvad er formålet:	<p>Strategisk mål</p> <ul style="list-style-type: none"> • Målrettet og systematisk at iværksætte indsatser til værn mod skolevægning. • Ingen elever oplever at være overladt til sig selv, når de ikke magter at være deltagende i læringsmiljøet. • Ingen elever visiteres til specialtilbud uden for skolen uden at have været tilknyttet DST/eller en mulig tilknytning har været drøftet, men ikke fundet hensigtsmæssig.
Ressourcer/metoder/værktøjer:	Opgaven varetages af ressourcepædagoger og fylder 3 fuldtidsstillinger. Der udarbejdes mål og handleplaner både for den enkelte elev og læringsmiljøet i et samarbejde med teamet fra den enkelte klasse samt forældrene.

Indsatsens navn: Skoleflex og anden form for pædagogisk behandling i nærmiljøet –
Anden ordning samt brug af allerede eksisterende midler

Hvilken praksis er indsatsen:	Kryds
A: Miniklasser og elever delvist uden for klassen gennem særlig indsats	
B: Individualiserede tiltag rettet mod enkeltbørn gennem indsats ved ressourceperson	x
C: Tiltag rettet mod alle klassens børn og evt. lærer gennem indsats ved ressourceperson	x
D: Sparring/vejledning af almenlærer/pædagog ift. enkeltbørn	
E: Sparring/vejledning/mesterlære/co-teaching/aktionslæring ift. almen lærer/pædagog med fokus på hele klassefællesskabet	
	Tekst:
Hvor er indsatsen forankret:	Ressourcecentret
Hvad er formålet:	<p>Strategisk mål:</p> <ul style="list-style-type: none"> • At sikre, at elever med socioemotionelle vanskeligheder oplever at høre til og kunne bidrage til fællesskaber i almenmiljøet, så mere indgribende foranstaltninger uden for skolen undgås. <p>Der arbejdes med den enkelte elev i forhold til hans eller hendes evne til mestring af og i fællesskaber. Samtidig arbejdes der med klassens læringsmiljø.</p>
Ressourcer/metoder/værktøjer:	<p>Opgaven varetages pt af 2 fuldtidspædagoger i samarbejde med relevante lærerteams, PPR og ekstern sparring, vejledning og kursusforløb. Herudover er firmaet "Play" inde i forløb med enkelte elever.</p> <p>Delvis ekstra tildelte ressourcer.</p>

Indsatsens navn: Individuelle tiltag i forhold til elever med særlige behov

Indsats der var der i forvejen

Hvilken praksis er indsatsen:	Kryds
A: Miniklasser og elever delvist uden for klassen gennem særlig indsats	
B: Individualiserede tiltag rettet mod enkeltbørn gennem indsats ved ressourceperson	x

C: Tiltag rettet mod alle klassens børn og evt. lærer gennem indsats ved ressourceperson	x
D: Sparring/vejledning af almenlærer/pædagog ift. enkeltbørn	
E: Sparring/vejledning/mesterlære/co-teaching/aktionslæring ift. almen lærer/pædagog med fokus på hele klassefællesskabet	
	Tekst:
Hvor er indsatsen forankret:	Ressourcecentret
Hvad er formålet:	<p>Strategisk mål:</p> <ul style="list-style-type: none"> • At understøtte den enkelte elevs evne til mestring af og i fællesskaber samt gennem sparring med teamet at udvikle inkluderende og fællesskabende læringsmiljøer. <p>Hvert enkelt forløb er individuelt og kan både være tildelt af skolen eller eksterne kommuner under specialundervisningsbekendtgørelsen eller være timer, der i form og indsats ligner specialundervisningsindsatsen, men er under 9 timer ugentligt.</p> <p>Indsatserne kan således både være målrettet elever med kendte diagnoser, elever med socioemotionelle vanskeligheder, høretab eller andre handicap.</p>
Ressourcer/metoder/værktøjer:	Opgaverne varetages af ressourcepædagoger og har et omfang af ca. 4 fuldtidsstillinger.

Indsatsens navn: Omsorgsgrupper og tilbud til børn i brudte familie

Indsat der var der i forvejen

Hvilken praksis er indsatsen:	Kryds
A: Miniklasser og elever delvist uden for klassen gennem særlig indsats	x
B: Individualiserede tiltag rettet mod enkeltbørn gennem indsats ved ressourceperson	
C: Tiltag rettet mod alle klassens børn og evt. lærer gennem indsats ved ressourceperson	

D: Sparring/vejledning af almenlærer/pædagog ift. enkeltbørn	
E: Sparring/vejledning/mesterlære/co-teaching/aktionslæring ift. almen lærer/pædagog med fokus på hele klassefællesskabet	
	Tekst:
Hvor er indsatsen forankret:	BFO og ressourcecentret
Hvad er formålet:	Strategiske mål: <ul style="list-style-type: none"> • Børn i brudte familier trives i skolen og opnår mestringsstrategier til at indgå som aktive deltagere i fællesskaber • Elever i sorg eller i svære familiesituationer trives i skolen og opnår mestringsstrategier til at indgå som aktive deltagere i læringsfællesskabet.
Ressourcer/metoder/værktøjer:	Der arbejdes på at udvide tilbuddet pt, da der opleves et stort behov. Omfanget forventes at være ca. 10 lektioner ugentligt. Medarbejderne er uddannet via relevante kurser.

Indsatsens navn: Ordblindevenlig skole

Indsats der er øget

Hvilken praksis er indsatsen:	Kryds
A: Miniklasser og elever delvist uden for klassen gennem særlig indsats	
B: Individualiserede tiltag rettet mod enkeltbørn gennem indsats ved ressourceperson	
C: Tiltag rettet mod alle klassens børn og evt. lærer gennem indsats ved ressourceperson	
D: Sparring/vejledning af almenlærer/pædagog ift. enkeltbørn	x
E: Sparring/vejledning/mesterlære/co-teaching/aktionslæring ift. almen lærer/pædagog med fokus på hele klassefællesskabet	x
	Tekst:
Hvor er indsatsen forankret:	PLC

Hvad er formålet:	<p>Strategisk mål</p> <ul style="list-style-type: none"> Måløvhøj Skole er en ordblindevenlig skole, hvor ordblindhed ikke er en barriere for at lykkes. Skolen har en klar systematik og tydelige retningslinjer for arbejdet med elever med læsevanskeligheder både ift. tidlig indsats, afdækning af ordblindhed og fremadrettede handleplaner. <p>Elever med ordblindhed forlader skolen med en eksamen, der afspejler deres faglige niveau ikke deres ordblindhed. og klædt på til videre uddannelse med gode strategier og gode kompetencer i LST (læse og skriveteknologier).</p>
Ressourcer/metoder/værktøjer:	Samarbejde med OI, Brug af ROAL handleplan, etablering af elevnetværk. Læsevejlederne er tildelt i alt 8 ugentlige lektioner målrettet denne indsats.

Indsatsens navn: Co-teaching

Indsats der er øget

Hvilken praksis er indsatsen:	Kryds
A: Miniklasser og elever delvist uden for klassen gennem særlig indsats	
B: Individualiserede tiltag rettet mod enkeltbørn gennem indsats ved ressourceperson	
C: Tiltag rettet mod alle klassens børn og evt. lærer gennem indsats ved ressourceperson	
D: Sparring/vejledning af almenlærer/pædagog ift. enkeltbørn	
E: Sparring/vejledning/mesterlære/co-teaching/aktionslæring ift. almen lærer/pædagog med fokus på hele klassefællesskabet	x
	Tekst:
Hvor er indsatsen forankret:	Hos de pædagogiske ledere i de enkelte afdelinger.
Hvad er formålet:	<p>Strategisk mål</p> <p>Elevernes læring og trivsel skal øges gennem fælles planlægning, udførelse og evaluering af undervisningen</p>

	<p>Co-teaching er en velafprøvet og videnskabeligt dokumenteret samarbejdsmetode, der har til formål at styrke inklusionsindsatsen og forbedre kvaliteten af tolærerordninger og lærer-pædagog-samarbejdet i skolen.</p> <p>Co-teaching-metoden medvirker til at sikre, at ansvaret for alle elevernes læring og trivsel er fælles. Pointen er, at samarbejdet om de inkluderende læringsmiljøer styrkes, og fagligheden højnes, når forskellige medarbejdere byder ind med hver deres kompetencer og færdigheder.</p>
Ressourcer/metoder/værktøjer:	<p>Ud over de timer, som er konverteret på mellemtrin eller i udskolingen jf. folkeskoles paragraf 16D, er hver klasse i indskolingen tildelt en ugentlig lektion svarende til i alt 14 ugentlige lektioner.</p>

SKOVLUNDE SKOLE**Indsatsens navn: Rampen**

Hvilken praksis er indsatsen:	Kryds
A: Miniklasser og elever delvist uden for klassen gennem særlig indsats	x
B: Individualiserede tiltag rettet mod enkeltbørn gennem indsats ved ressourceperson	
C: Tiltag rettet mod alle klassens børn og evt. lærer gennem indsats ved ressourceperson	
D: Sparring/vejledning af almenlærer/pædagog ift. enkeltbørn	
E: Sparring/vejledning/mesterlære/co-teaching/aktionslæring ift. almen lærer/pædagog med fokus på hele klassefællesskabet	
	Tekst:
Hvor er indsatsen forankret:	Indsatsen er nu flyttet ind på skolen
Hvad er formålet:	Et tilbud på 3 måneder for elever med stort fravær eller skoleværing. Målet er at komme tilbage til klassen. I Rampen skal der være et stort fokus på elevernes sociale og personlige kompetencer samt trivsel. Der er to medarbejdere på i hver time. For elever, som har vurderes efter tre måneder at have gavn af at fortsætte i det særlige tilbud, kan uddannelsesplanen revideres og lægge op til fortsættelse i Rampen, men med to forskellige retninger:
Ressourcer/metoder/værktøjer:	<ul style="list-style-type: none"> • Vredeshåndtering • Særlige tværfaglige indsatser, f.eks. i samarbejde med familiehuset • Tilgangen til den enkelte elev – og udbygget og forpligtigende samarbejde med forældrene. • Særligt fokus på den unges trivsel – herunder også den unges eget netværk/øvrige indsatser • Undervisning der lægger op til at læring skal gå gennem interesse og motivation for den enkelte. F.eks. opgaver der relaterer sig direkte til praktikken.

	<ul style="list-style-type: none"> Afhentning af elever i hjemmet, hvis de ikke møder <p>Tilbuddet var fra 8-14 hver dag, dækket af to gennemgående lærere og suppleret af pædagoger fra klub området.</p>

Indsatsens navn: Lille klassen

Hvilken praksis er indsatsen:	Kryds
A: Miniklasser og elever delvist uden for klassen gennem særlig indsats	x
B: Individualiserede tiltag rettet mod enkeltbørn gennem indsats ved ressourceperson	
C: Tiltag rettet mod alle klassens børn og evt. lærer gennem indsats ved ressourceperson	
D: Sparring/vejledning af almenlærer/pædagog ift. enkeltbørn	
E: Sparring/vejledning/mesterlære/co-teaching/aktionslæring ift. almen lærer/pædagog med fokus på hele klassefællesskabet	
	Tekst:
Hvor er indsatsen forankret:	Skovlunde Skole, afd. Lundebjerg
Hvad er formålet:	At give et fagligt løft samt en mulighed for at være i et mindre miljø med få elever.
Ressourcer/metoder/værktøjer:	Klassen er åben dagligt i 3. og 4. lektion for en lille gruppe elever fra mellemtrinnet og udskoling. (5-6 elever) Fokus på opgaver fra stamklassen men mulighed for støtte og guidning. 1 ressourcepædagog i 2 lektioner dagligt.

Indsatsens navn: Vendepunktet

Hvilken praksis er indsatsen:	Kryds
A: Miniklasser og elever delvist uden for klassen gennem særlig indsats	X
B: Individualiserede tiltag rettet mod enkeltbørn gennem indsats ved ressourceperson	
C: Tiltag rettet mod alle klassens børn og evt. lærer gennem indsats ved ressourceperson	
D: Sparring/vejledning af almenlærer/pædagog ift. enkeltbørn	
E: Sparring/vejledning/mesterlære/co-teaching/aktionslæring ift. almen lærer/pædagog med fokus på hele klassefællesskabet	
	Tekst:
Hvor er indsatsen forankret:	Indskolingen
Hvad er formålet:	At give sårbare børn en mulighed for at vælge et mindre miljø med færre krav sent på skoledagen.
Ressourcer/metoder/værktøjer:	Ressourcepædagog har åbent i Vendepunktet i 5. og 6. lektion for elever der lige trænger til at få mere ro omkring sig eller arbejde med andre opgaver i et lille miljø uden for klassen. Der arrangeres blandt andet madlavning eller svømning.

Indsatsens navn: Minidiamant

Hvilken praksis er indsatsen:	Kryds
A: Miniklasser og elever delvist uden for klassen gennem særlig indsats	
B: Individualiserede tiltag rettet mod enkeltbørn gennem indsats ved ressourceperson	
C: Tiltag rettet mod alle klassens børn og evt. lærer gennem indsats ved ressourceperson	X
D: Sparring/vejledning af almenlærer/pædagog ift. enkeltbørn	
E: Sparring/vejledning/mesterlære/co-teaching/aktionslæring ift. almen	

lærer/pædagog med fokus på hele klassefællesskabet	
	Tekst:
Hvor er indsatsen forankret:	Indskolingen Lundebjerg
Hvad er formålet:	At give eleverne bedre konflikthåndteringskompetencer
Ressourcer/metoder/værktøjer:	Minidiamantkursus på 8 uger ved uddannet minidiamant-underviser

Indsatsens navn: Ressourcepædagog

Hvilken praksis er indsatsen:	Kryds
A: Miniklasser og elever delvist uden for klassen gennem særlig indsats	X
B: Individualiserede tiltag rettet mod enkeltbørn gennem indsats ved ressourceperson	X
C: Tiltag rettet mod alle klassens børn og evt. lærer gennem indsats ved ressourceperson	X
D: Sparring/vejledning af almenlærer/pædagog ift. enkeltbørn	
E: Sparring/vejledning/mesterlære/co-teaching/aktionslæring ift. almen lærer/pædagog med fokus på hele klassefællesskabet	
	Tekst:
Hvor er indsatsen forankret:	På hele skolen
Hvad er formålet:	Formålet med ressourcepædagoger er at vi mere smidigt kan hjælpe elever ind på skolen, i skoletiden og ved overgange til BFO, klub eller fritid.
Ressourcer/metoder/værktøjer:	Vi har ressourcepædagoger tilknyttet alle afdelinger. Ressourcepædagogen tilrettelægger arbejdet i samarbejde med nærmeste PL. Meget fleksibelt at ændre i opgaver der kan være klasseorienterede eller individ baserede alt efter behov.

Indsatsens navn: Ressourcetimer

Hvilken praksis er indsatsen:	Kryds
A: Miniklasser og elever delvist uden for klassen gennem særlig indsats	X
B: Individualiserede tiltag rettet mod enkeltbørn gennem indsats ved ressourceperson	X
C: Tiltag rettet mod alle klassens børn og evt. lærer gennem indsats ved ressourceperson	X
D: Sparring/vejledning af almenlærer/pædagog ift. enkeltbørn	
E: Sparring/vejledning/mesterlære/co-teaching/aktionslæring ift. almen lærer/pædagog med fokus på hele klassefællesskabet	
	Tekst:
Hvor er indsatsen forankret:	På hele skolen
Hvad er formålet:	Nogle klasser tildeles ved årets start flere ressource timer for at kunne tilrettelægge et læringsmiljø hvor der er plads til alle
Ressourcer/metoder/værktøjer:	Klassens lærere har flere to-lærertimer

Skovvejens Skole

Indsatsens navn: Dysleksi indsats (specialuddannet lærer på fuld tid)

Indsats, der var der i forvejen.

Hvilken praksis er indsatsen:	Kryds
A: Miniklasser og elever delvist uden for klassen gennem særlig indsats	X
B: Individualiserede tiltag rettet mod enkeltbørn gennem indsats ved ressourceperson	X
C: Tiltag rettet mod alle klassens børn og evt. lærer gennem indsats ved ressourceperson	X
D: Sparring/vejledning af almenlærer/pædagog ift. enkeltbørn	X
E: Sparring/vejledning/mesterlære/co-teaching/aktionslæring ift. almen lærer/pædagog med fokus på hele klassefællesskabet	X
	Tekst:
Hvor er indsatsen forankret:	I Ressourcecenter (RC)
Hvad er formålet:	At fastholde flere elever med dysleksi i almenområdet. Udarbejde handleplaner for enkeltelever på dysleksiområdet på Skovvejens Skole og fungerer som tovholder på alle dysleksiindsatser. At kvalificere arbejdet med elever med dysleksi, herunder sparring, hjælpemidler og dokumentation. Varetager 1:1 undervisning af elever, som vurderes svært dyslektiske.
Ressourcer/metoder/værktøjer:	En fuldtidsansat uddannet lærer med særlige kompetencer i dysleksi (fra Ordblindeinstituttet) Hele medarbejderens arbejdstid bruges til opgaven

Indsatsens navn: Inklusionsindsats (specialuddannet lærer på fuld tid)

Indsats, der var der i forvejen

Hvilken praksis er indsatsen:	Kryds
A: Miniklasser og elever delvist uden for klassen gennem særlig indsats	X

B: Individualiserede tiltag rettet mod enkeltbørn gennem indsats ved ressourceperson	X
C: Tiltag rettet mod alle klassens børn og evt. lærer gennem indsats ved ressourceperson	X
D: Sparring/vejledning af almenlærer/pædagog ift. enkeltbørn	X
E: Sparring/vejledning/mesterlære/co-teaching/aktionslæring ift. almen lærer/pædagog med fokus på hele klassefællesskabet	X
	Tekst:
Hvor er indsatsen forankret:	RC
Hvad er formålet:	At understøtte arbejdet med inklusion på hele skolen. At vejlede kollegaer i specialpædagogiske tiltag og indsatser, som gavner både individ og fællesskab
Ressourcer/metoder/værktøjer:	En fuldtidsansat uddannet lærer med særlige kompetencer i inklusion. Hele medarbejderens arbejdstid bruges til opgaven.

Indsatsens navn: Læsevejledning

Indsats, der var der i forvejen

Hvilken praksis er indsatsen:	Kryds
A: Miniklasser og elever delvist uden for klassen gennem særlig indsats	
B: Individualiserede tiltag rettet mod enkeltbørn gennem indsats ved ressourceperson	X (testning mm.)
C: Tiltag rettet mod alle klassens børn og evt. lærer gennem indsats ved ressourceperson	X
D: Sparring/vejledning af almenlærer/pædagog ift. enkeltbørn	X
E: Sparring/vejledning/mesterlære/co-teaching/aktionslæring ift. almen lærer/pædagog med fokus på hele klassefællesskabet	X
	Tekst:
Hvor er indsatsen forankret:	RC

Hvad er formålet:	Læsevejledning jf. Ballerup Kommune beskrivelse på området
Ressourcer/metoder/værktøjer:	11 timer/uge Vi har valgt at uddanne yderlige to læsevejledere, så vi samlet på skolen ender på tre læsevejledere.

Indsatsens navn: Faglig vejledning

Indsats, der var der i forvejen – opprioriteret i år

Hvilken praksis er indsatsen:	Kryds
A: Miniklasser og elever delvist uden for klassen gennem særlig indsats	
B: Individualiserede tiltag rettet mod enkeltbørn gennem indsats ved ressourceperson	
C: Tiltag rettet mod alle klassens børn og evt. lærer gennem indsats ved ressourceperson	X
D: Sparring/vejledning af almenlærer/pædagog ift. enkeltbørn	X
E: Sparring/vejledning/mesterlære/co-teaching/aktionslæring ift. almen lærer/pædagog med fokus på hele klassefællesskabet	X
	Tekst:
Hvor er indsatsen forankret:	RC
Hvad er formålet:	Jf. Ballerup Kommune beskrivelse på området, vejledere. At vejlede skolens øvrige personale At øge fagligheden på skolen Vi har prioriteret at have et stort vejlederkorps, hvorfor vi er i gang med at uddanne seks vejledere. De dækker følgende: Matematikvejleder gange to Sprogvejledere (tysk, fransk og 2 gange engelsk) DSA vejleder Makerspace/Tekdesign gange 2 Danskvejleder
Ressourcer/metoder/værktøjer:	31 timer/uge Uddannede vejledere med særlige kompetencer Sparring, mødefacilitering og ekspertise

	Uddannelse og kompetenceløft

Indsatsens navn: Ressourcepædagoger (5 ansatte)

Indsats, der var der i forvejen.

Hvilken praksis er indsatsen:	Kryds
A: Miniklasser og elever delvist uden for klassen gennem særlig indsats	
B: Individualiserede tiltag rettet mod enkeltbørn gennem indsats ved ressourceperson	X
C: Tiltag rettet mod alle klassens børn og evt. lærer gennem indsats ved ressourceperson	X
D: Sparring/vejledning af almenlærer/pædagog ift. enkeltbørn	X
E: Sparring/vejledning/mesterlære/co-teaching/aktionslæring ift. almen lærer/pædagog med fokus på hele klassefællesskabet	
	Tekst:
Hvor er indsatsen forankret:	RC
Hvad er formålet:	<p>At lave strukturerede dokumenterede indsatser i forhold til enkeltelever, som skolen vurderer har brug for en ekstraordinær specialpædagogisk indsats i en periode eller som har fået bevilget støtte i en periode.</p> <p>At styrke elevernes deltagelsesmuligheder i fællesskabet</p> <p>At fremme en helhedspræget tænkning, hvor der er fokus på fællesskabet</p> <p>At støtte en ressourceorienteret tænkning med henblik på øget inklusion</p>
Ressourcer/metoder/værktøjer:	Fem ressourcepædagoger ansat på skolen Periodebestemte indsatser, som løbende evalueres i RC regi og på ledelsesniveau

Indsatsens navn: LL (Learning Literacy)

Indsats, der var der i forvejen

Hvilken praksis er indsatsen:	Kryds
A: Miniklasser og elever delvist uden for klassen gennem særlig indsats	
B: Individualiserede tiltag rettet mod enkeltbørn gennem indsats ved ressourceperson	X
C: Tiltag rettet mod alle klassens børn og evt. lærer gennem indsats ved ressourceperson	
D: Sparring/vejledning af almenlærer/pædagog ift. enkeltbørn	
E: Sparring/vejledning/mesterlære/co-teaching/aktionslæring ift. almen lærer/pædagog med fokus på hele klassefællesskabet	
	Tekst:
Hvor er indsatsen forankret:	RC
Hvad er formålet:	Jf. Ballerup Kommune beskrivelse på området. Learning Literacy er et undervisningsprogram, der supplerer den almindelige undervisning. Programmet sigter mod at forbedre de små elevers læse- og skrivekompetence.
Ressourcer/metoder/værktøjer:	20 timer/uge To lærere på skolen varetager denne opgave.

Indsatsens navn: Diamantforløb

Indsats, der var der i forvejen

Hvilken praksis er indsatsen:	Kryds
A: Miniklasser og elever delvist uden for klassen gennem særlig indsats	
B: Individualiserede tiltag rettet mod enkeltbørn gennem indsats ved ressourceperson	
C: Tiltag rettet mod alle klassens børn og evt. lærer gennem indsats ved ressourceperson	X

D: Sparring/vejledning af almenlærer/pædagog ift. enkeltbørn	
E: Sparring/vejledning/mesterlære/co-teaching/aktionslæring ift. almen lærer/pædagog med fokus på hele klassefællesskabet	X
	Tekst:
Hvor er indsatsen forankret:	RC
Hvad er formålet:	Fokus på forståelse og håndtering af vrede børn og unge – og på at lære dem andre strategier. Fokus på forståelse og håndtering af børns og unges følelsesmæssige udtryk og reaktioner. At styrke elevernes deltagelsesmuligheder i fællesskabet
Ressourcer/metoder/værktøjer:	18 timer/ugen Diamanttimer er skemalagt Timernes læses af otte forskellige (både lærere og pædagoger) som alle har været på uddannelse i diamantforløb – enten minidiamant, mellemdiamant eller diamantuddannelse Unge.

Indsatsens navn: Turbo i udskolingen

Indsats, der var der i forvejen

Hvilken praksis er indsatsen:	Kryds
A: Miniklasser og elever delvist uden for klassen gennem særlig indsats	X
B: Individualiserede tiltag rettet mod enkeltbørn gennem indsats ved ressourceperson	
C: Tiltag rettet mod alle klassens børn og evt. lærer gennem indsats ved ressourceperson	
D: Sparring/vejledning af almenlærer/pædagog ift. enkeltbørn	
E: Sparring/vejledning/mesterlære/co-teaching/aktionslæring ift. almen lærer/pædagog med fokus på hele klassefællesskabet	
	Tekst:
Hvor er indsatsen forankret:	RC Kun i udskolingen
Hvad er formålet:	At lave indsatser i korte perioder i hovedfagene i udskolingen

	At lave faglige turboindsatser i udskolingens Hovedoverskrifter: Prøveklar, opsamling, træning og udfordringer
Ressourcer/metoder/værktøjer:	8 timer/uge til ekstra faglig indsats i hovedfagene som læses faglærere fra udskolingens

Indsatsens navn: Dansk som andetsprog

Indsats, der var der i forvejen

Hvilken praksis er indsatsen:	Kryds
A: Miniklasser og elever delvist uden for klassen gennem særlig indsats	X
B: Individualiserede tiltag rettet mod enkeltbørn gennem indsats ved ressourceperson	
C: Tiltag rettet mod alle klassens børn og evt. lærer gennem indsats ved ressourceperson	X
D: Sparring/vejledning af almenlærer/pædagog ift. enkeltbørn	
E: Sparring/vejledning/mesterlære/co-teaching/aktionslæring ift. almen lærer/pædagog med fokus på hele klassefællesskabet	
	Tekst:
Hvor er indsatsen forankret:	RC
Hvad er formålet:	Jf. Ballerup Kommune beskrivelse på området. DSA-lærerne har, udover DSA-faglige kompetencer, en overordnet viden inden for området.
Ressourcer/metoder/værktøjer:	22 timer/uge

Indsatsens navn: AKT

Indsats, der var der i forvejen

Hvilken praksis er indsatsen:	Kryds
A: Miniklasser og elever delvist uden for klassen gennem særlig indsats	

B: Individualiserede tiltag rettet mod enkeltbørn gennem indsats ved ressourceperson	
C: Tiltag rettet mod alle klassens børn og evt. lærer gennem indsats ved ressourceperson	X
D: Sparring/vejledning af almenlærer/pædagog ift. enkeltbørn	
E: Sparring/vejledning/mesterlære/co-teaching/aktionslæring ift. almen lærer/pædagog med fokus på hele klassefællesskabet	X
	Tekst:
Hvor er indsatsen forankret:	RC
Hvad er formålet:	At styrke arbejdet og indsatserne vedr. elevernes trivsel på klasse – og årgangsniveau At give sparring til kollegaer i forhold til arbejdet med trivsel – indhold, planlægning, udførelse og evaluering At styrke elevernes deltagelsesmuligheder i fællesskabet
Ressourcer/metoder/værktøjer:	20 timer/uge Uddannede AKT lærere AKT-lærerne har en AKT-uddannelse eller tilsvarende kompetencer. AKT – lærerne har tæt samarbejde med vores inklusionsindsats og skolens ressourcepædagoger AKT-lærerne har et systemisk anerkendende udgangspunkt, samt viden inden for områder som: Konfliktmægling, relationskompetence, klasseledelse og trivselsindsatser på klasse – og årgangsniveau

Indsatsens navn: MAT – klar

indsats, der var der i forvejen

Hvilken praksis er indsatsen:	Kryds
A: Miniklasser og elever delvist uden for klassen gennem særlig indsats	X
B: Individualiserede tiltag rettet mod enkeltbørn gennem indsats ved ressourceperson	X

C: Tiltag rettet mod alle klassens børn og evt. lærer gennem indsats ved ressourceperson	X
D: Sparring/vejledning af almenlærer/pædagog ift. enkeltbørn	
E: Sparring/vejledning/mesterlære/co-teaching/aktionslæring ift. almen lærer/pædagog med fokus på hele klassefællesskabet	
	Tekst:
Hvor er indsatsen forankret:	RC
Hvad er formålet:	Et turboforløb i begyndermatematik i indskolingen og på mellemtrinnet, som koordineres og styres af vores matematikvejledere Der er fokus på en legende tilgang til matematik, hvor mange forskellige aktiviteter indgår i et fast forløb.
Ressourcer/metoder/værktøjer:	10 timer/uge

Indsatsens navn: Enkeltintegreret

indsats, der var der i forvejen

Hvilken praksis er indsatsen:	Kryds
A: Miniklasser og elever delvist uden for klassen gennem særlig indsats	X
B: Individualiserede tiltag rettet mod enkeltbørn gennem indsats ved ressourceperson	
C: Tiltag rettet mod alle klassens børn og evt. lærer gennem indsats ved ressourceperson	X
D: Sparring/vejledning af almenlærer/pædagog ift. enkeltbørn	
E: Sparring/vejledning/mesterlære/co-teaching/aktionslæring ift. almen lærer/pædagog med fokus på hele klassefællesskabet	
	Tekst:
Hvor er indsatsen forankret:	RC
Hvad er formålet:	At skabe fleksibilitet til pludseligt opståede behov for indsatser. Timer som kan være fleksible i forhold til enkeltelever eller klasser/årge, der i en kortere

	periode har brug for ekstra indsats. At styrke elevernes deltagelsesmuligheder i fællesskabet
Ressourcer/metoder/værktøjer:	26 timer/uge

Indsatsens navn: To-lærer indsats og co-teaching – herunder holddeling

indsats, der var der i forvejen – på nær co-teaching, som vi skal i gang med.

Hvilken praksis er indsatsen:	Kryds
A: Miniklasser og elever delvist uden for klassen gennem særlig indsats	X
B: Individualiserede tiltag rettet mod enkeltbørn gennem indsats ved ressourceperson	
C: Tiltag rettet mod alle klassens børn og evt. lærer gennem indsats ved ressourceperson	X
D: Sparring/vejledning af almenlærer/pædagog ift. enkeltbørn	
E: Sparring/vejledning/mesterlære/co-teaching/aktionslæring ift. almen lærer/pædagog med fokus på hele klassefællesskabet	X
	Tekst:
Hvor er indsatsen forankret:	To-lærer ordning: Ledelsen på skolen og skoleårets planlægning samt det enkelte årgangsteam PPR: Pilotprojekter i forhold til co-teaching i samarbejde med PPR (skolen planlægger stort co-teaching forløb i foråret 2022, som en del af vores skoleudvikling) Andre samarbejdspartnere
Hvad er formålet:	Gennem to-lærer system og co-teaching (herunder samarbejde med PPR) er der fokus på de ressourcer, der er i arbejdet med to voksne i klassen. At styrke elevernes deltagelsesmuligheder i fællesskabet Co-teaching skal styrke de professionelle i inklusionsindsatsen og have fokus på kvaliteten i undervisningen.
Ressourcer/metoder/værktøjer:	2-3 timer/pr uge. i hver klasse fra 0. – 9. klasse (i alt 132 timer) Denne ressourcetildeling er inklusiv de timer jf. §

	16D konverterede timer. Alle klasser og årgange har to-lærertimer og mulighed for at lave co-teaching

Indsatsens navn: BAL

Indsats, der var der i forvejen

Hvilken praksis er indsatsen:	Kryds
A: Miniklasser og elever delvist uden for klassen gennem særlig indsats	
B: Individualiserede tiltag rettet mod enkeltbørn gennem indsats ved ressourceperson	
C: Tiltag rettet mod alle klassens børn og evt. lærer gennem indsats ved ressourceperson	
D: Sparring/vejledning af almenlærer/pædagog ift. enkeltbørn	
E: Sparring/vejledning/mesterlære/co-teaching/aktionslæring ift. almen lærer/pædagog med fokus på hele klassefællesskabet	
	Tekst:
Hvor er indsatsen forankret:	På alle årgange og i ledelsen
Hvad er formålet:	Jf. Ballerup Kommune beskrivelse af BAL At arbejde struktureret med indsatser omkring eleverne At evaluere aftalte tiltag At kunne inddrage flere perspektiver i opgaveløsningen
Ressourcer/metoder/værktøjer:	Minimum 4 forløb i alle team/årligt Sparring fra PPR (mødeafholdelse, indsatser mm.) Tiltag og indsatser støttes på lederniveau