

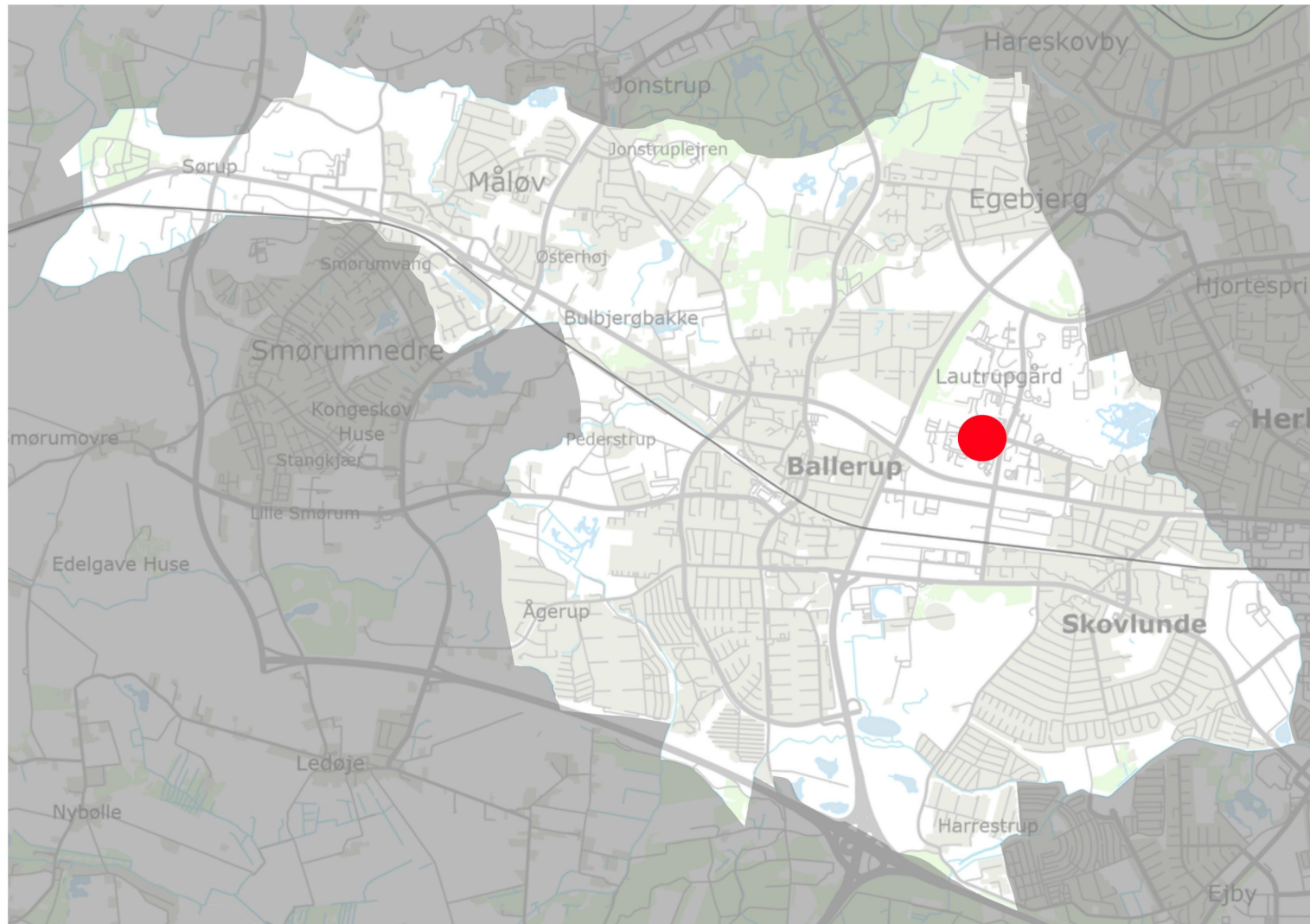


BALLERUP
KOMMUNE

Ansøgning om dispensation fra lokalplan nr. 173, vedrørende begrønning af World Trade Center Ballerup, Borupvang 3 i Ballerup

Sags-id: 02.34.02-P19-240-18











Begrønnede facader på nyt punkthus-projekt

BEGRØNNING

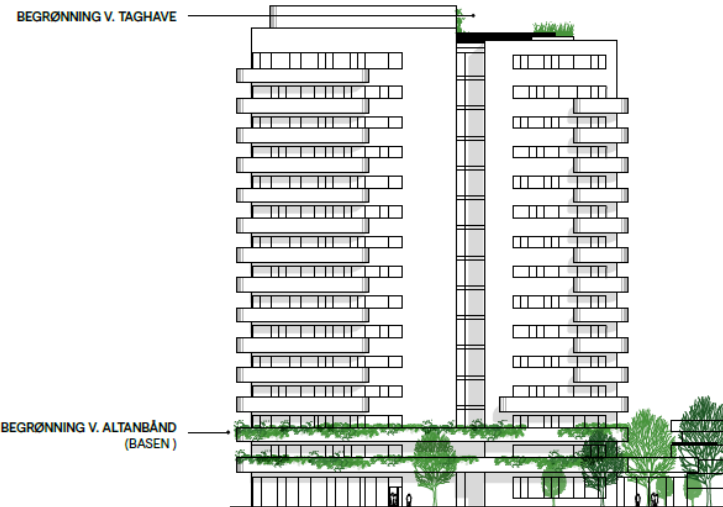
WTC BALLERUP



Reference: Øverst grøn plantevæg. Nederst beplantning ved aitan



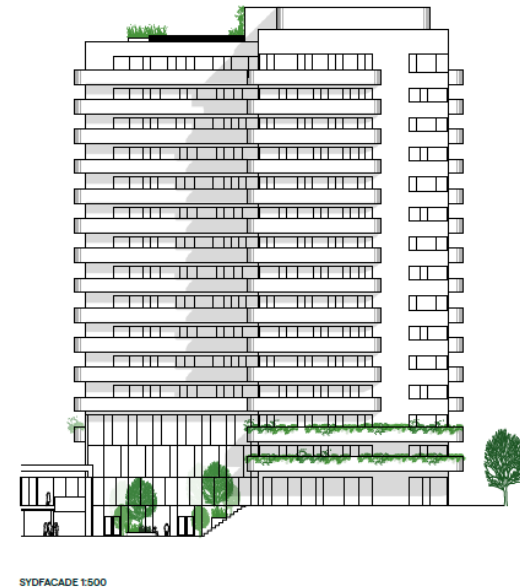
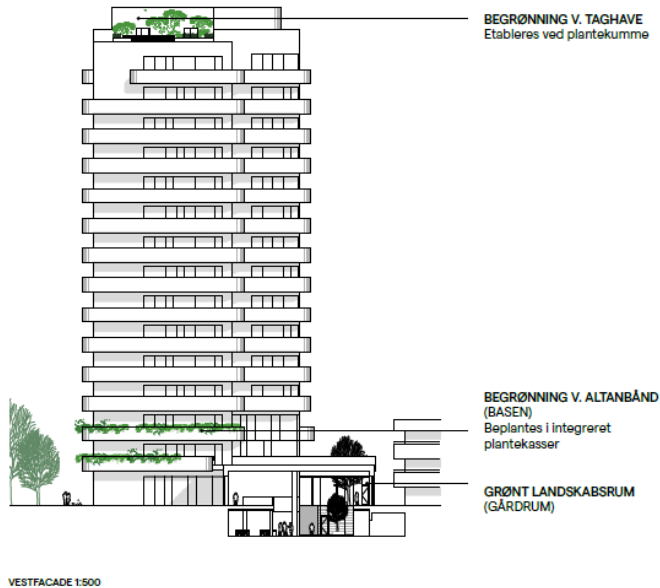
Reference: Lys perforeret plade. Øverst begrønning ved aitan



NORDFACADE 1:500
På nordfacaden fastholdes begrønningen i træskronernes højde

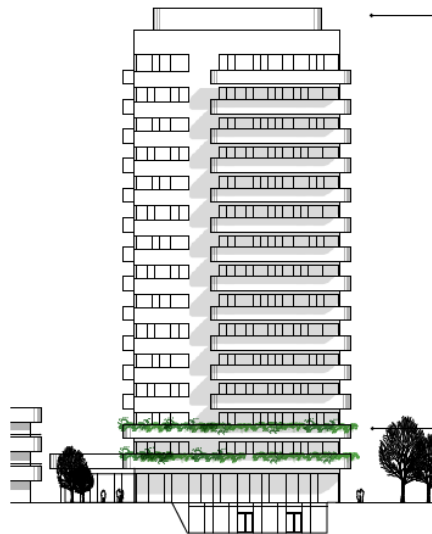
BEGRØNNING

WTC BALLERUP



BEGRØNNING

WTC BALLERUP



ØSTFACADE 1500
På østfacaden fastholdes begrønningen i trækrønernes højde.



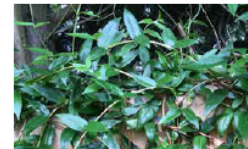
TAGHAVE / FACADE: ALM. VILDVIN
(Parthenocissus vitacea)

- Højde: 10-15 meter
- Bredder: -
- Egenskaber: Hæfter med slyngtråde, rankende
- Vækst: Hurtigvoksende, meget kraftig
- Blade: Mørkegrøn/ Efterårsfarver
- Placering: Sol - Let skygge, nøjsom



I PLANTEKASSE VED ALTANBÅND: DIV. VEDEREN
(Hedera...)

- Højde: 10-15 meter
- Bredder: -
- Egenskaber: Selvhæftende
- Vækst: Hurtigvoksende, meget kraftig
- Blade: Stedsgrøn
- Placering: Sol - Let skygge, nøjsom og hårdier



I PLANTEKASSE VED ALTANBÅND: STEDSEGRØN KAPRIFOLIE
(Lonicera henryi)

- Højde: 3-4 meter
- Egenskaber: Slyngende/ Kræver opbinding
- Vækst: Middeltvoksende
- Blade: Stedsgrøn/Blomstring
- Placering: Sol/Halvskygge