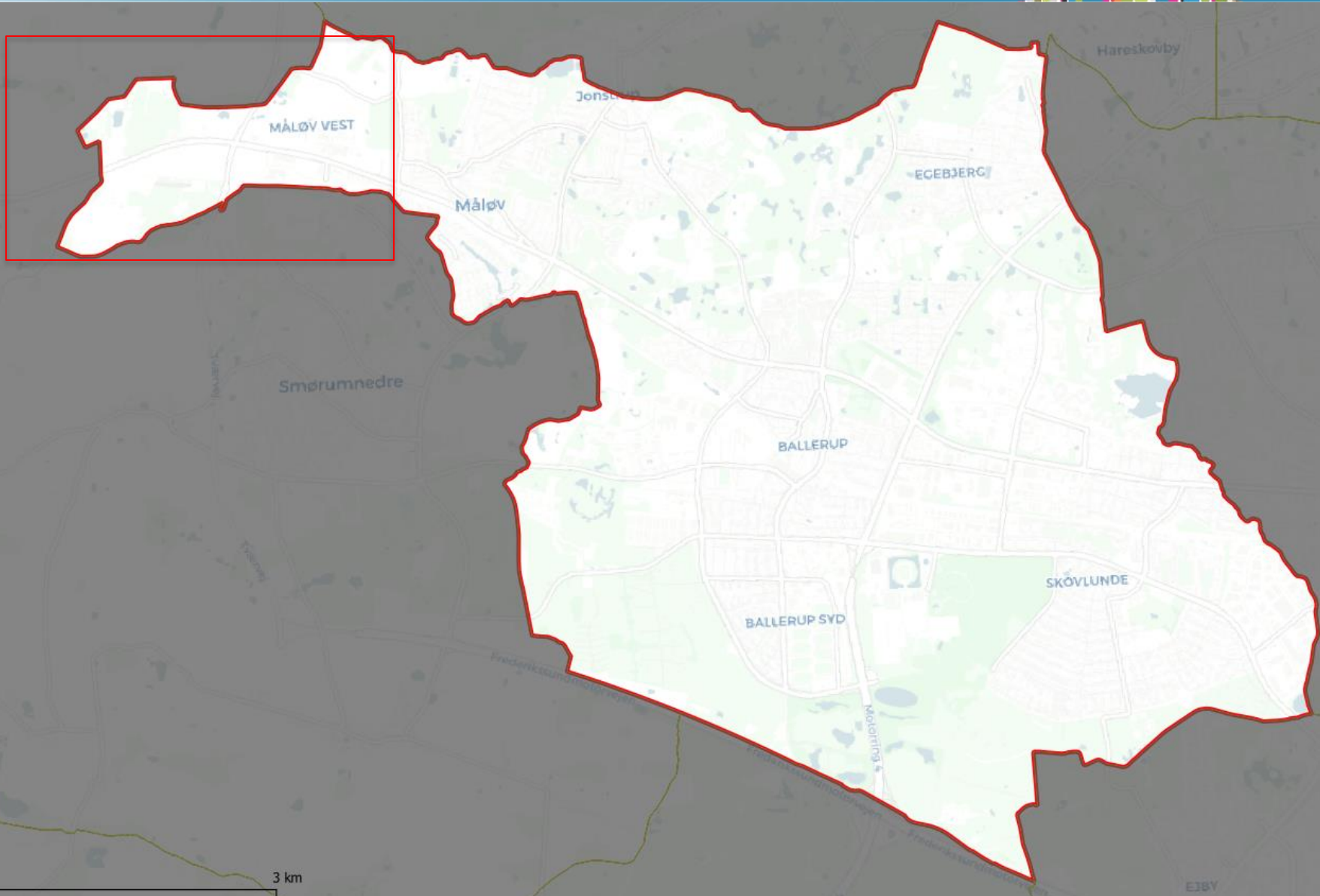


Kildedal

Revision af Grønt Danmarkskort
Orientering af Klima- og Miljøudvalget den 29. november 2022





Kildedal udviklingsområde

(sort ramme)

Grønt Danmarkskort

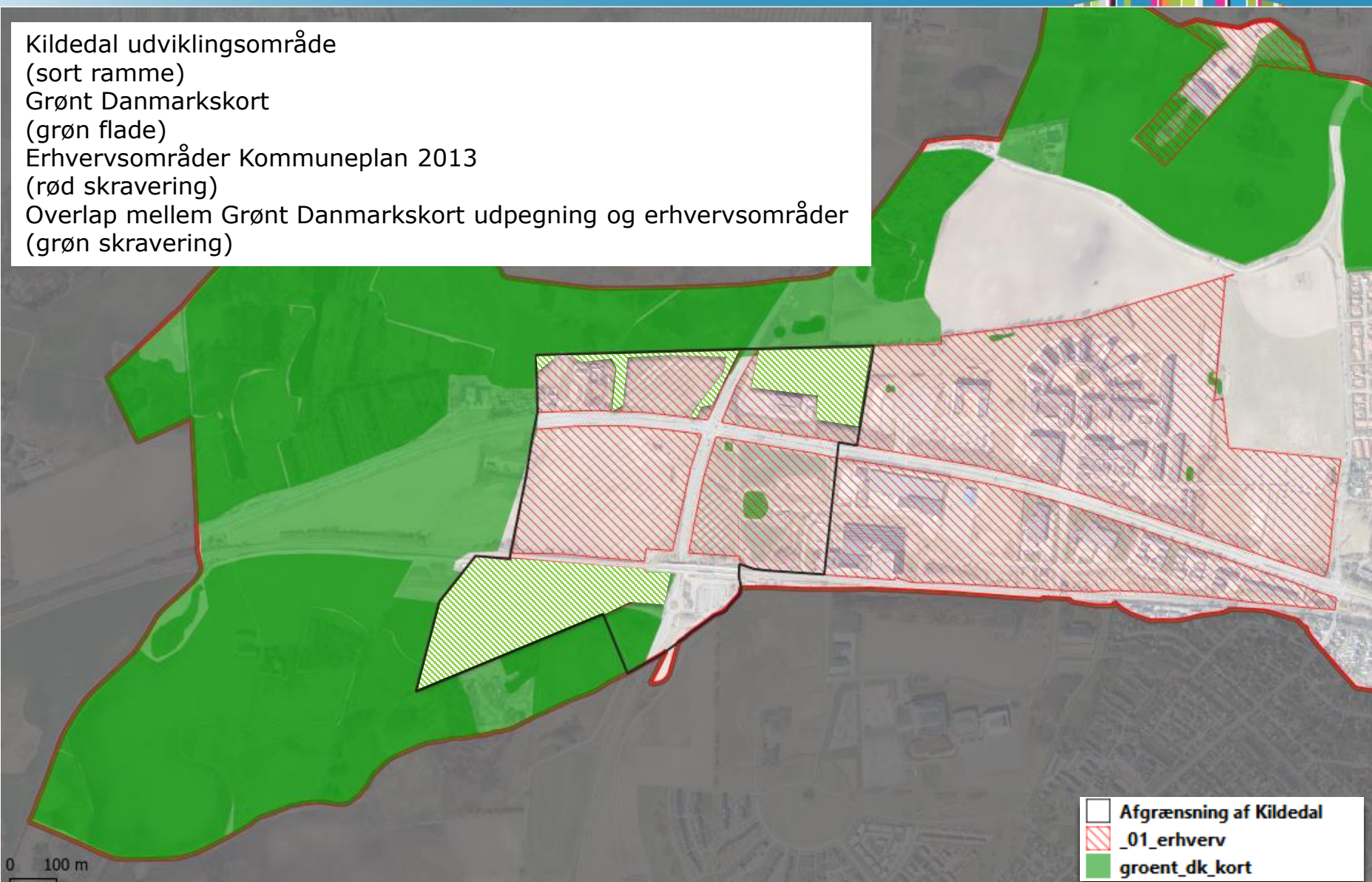
(grøn flade)

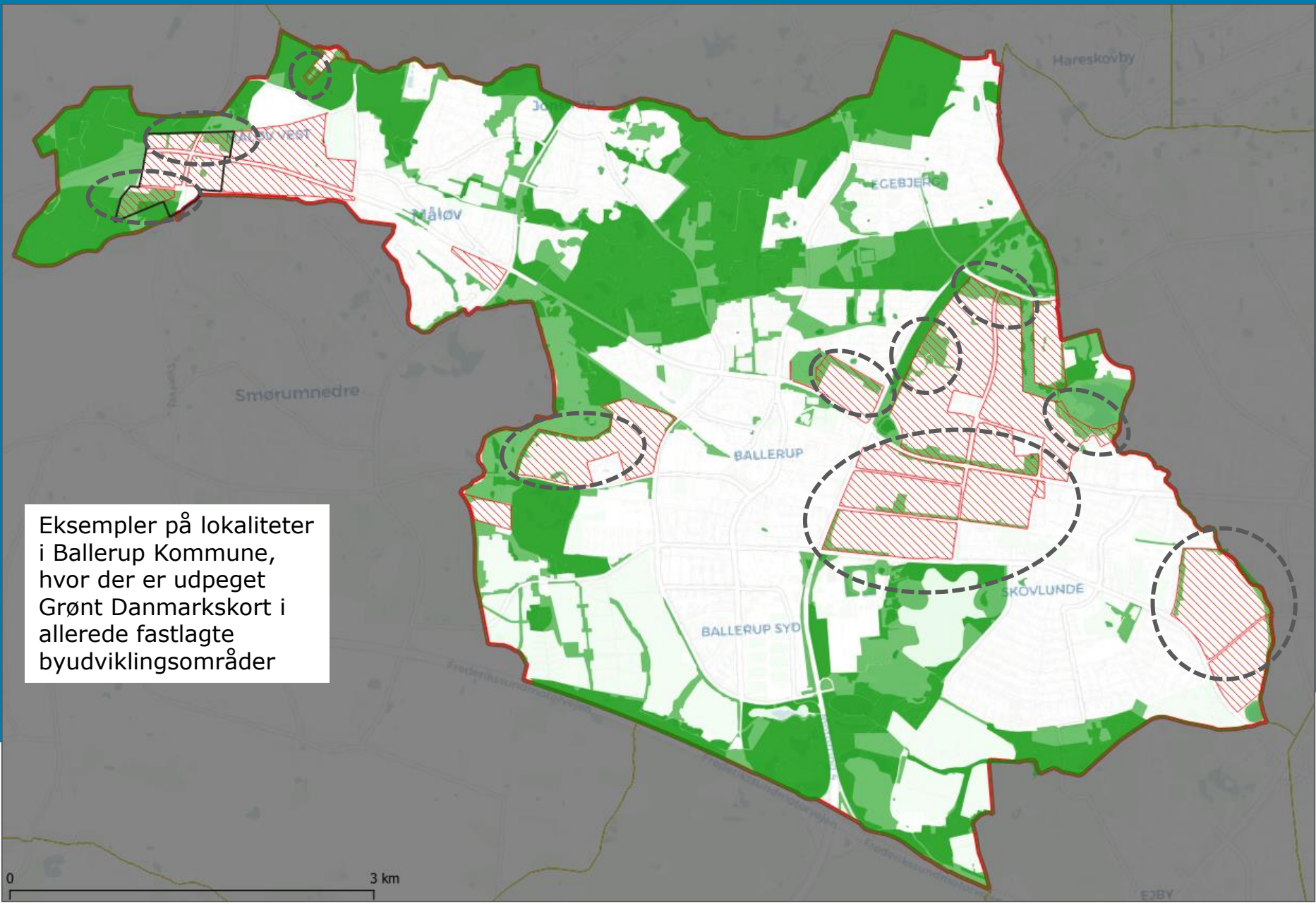
Erhvervsområder Kommuneplan 2013

(rød skravering)

Overlap mellem Grønt Danmarkskort udpegning og erhvervsområder

(grøn skravering)





Eksempler på lokaliteter i Ballerup Kommune, hvor der er udpeget Grønt Danmarkskort i allerede fastlagte byudviklingsområder