

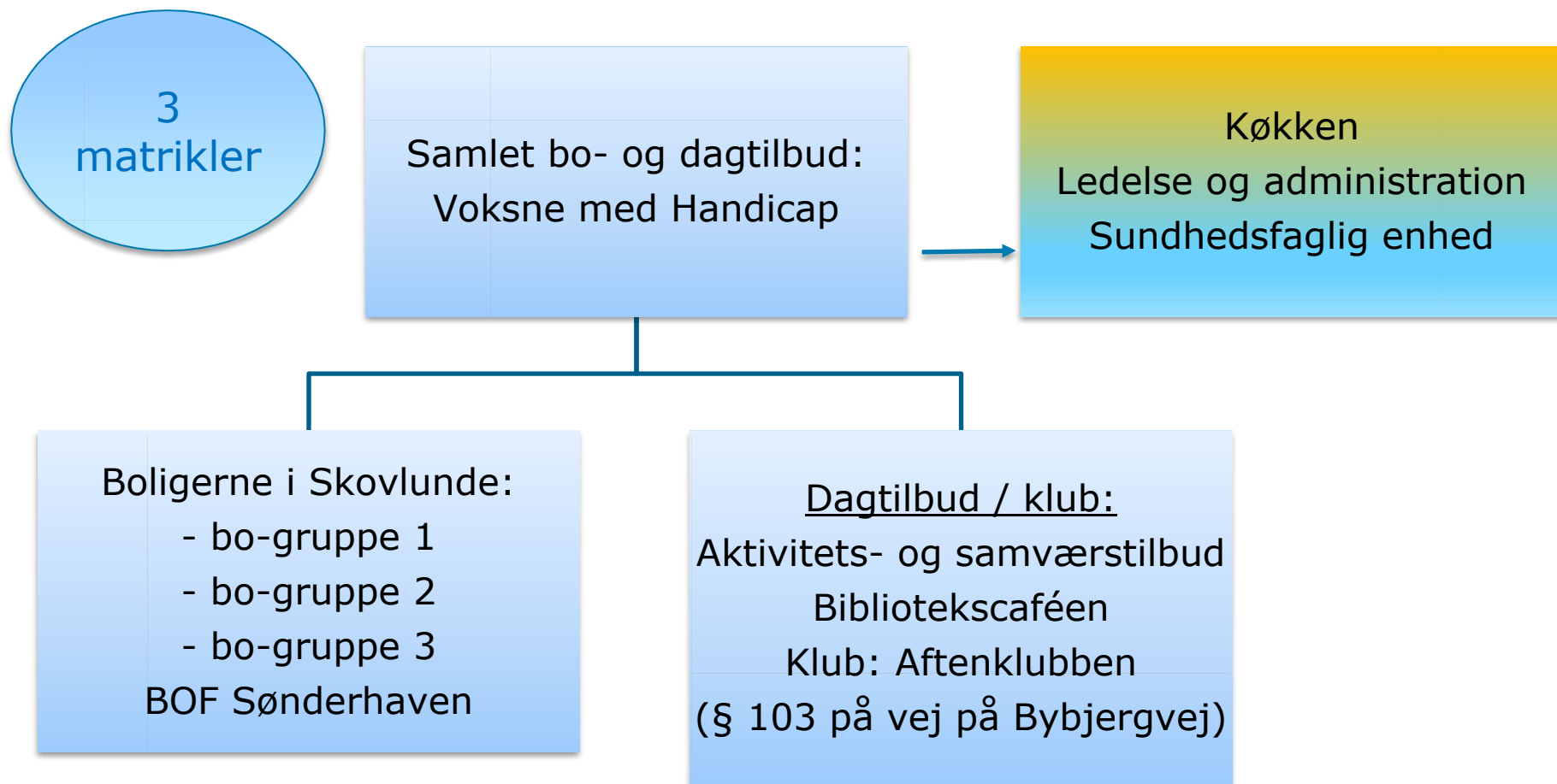


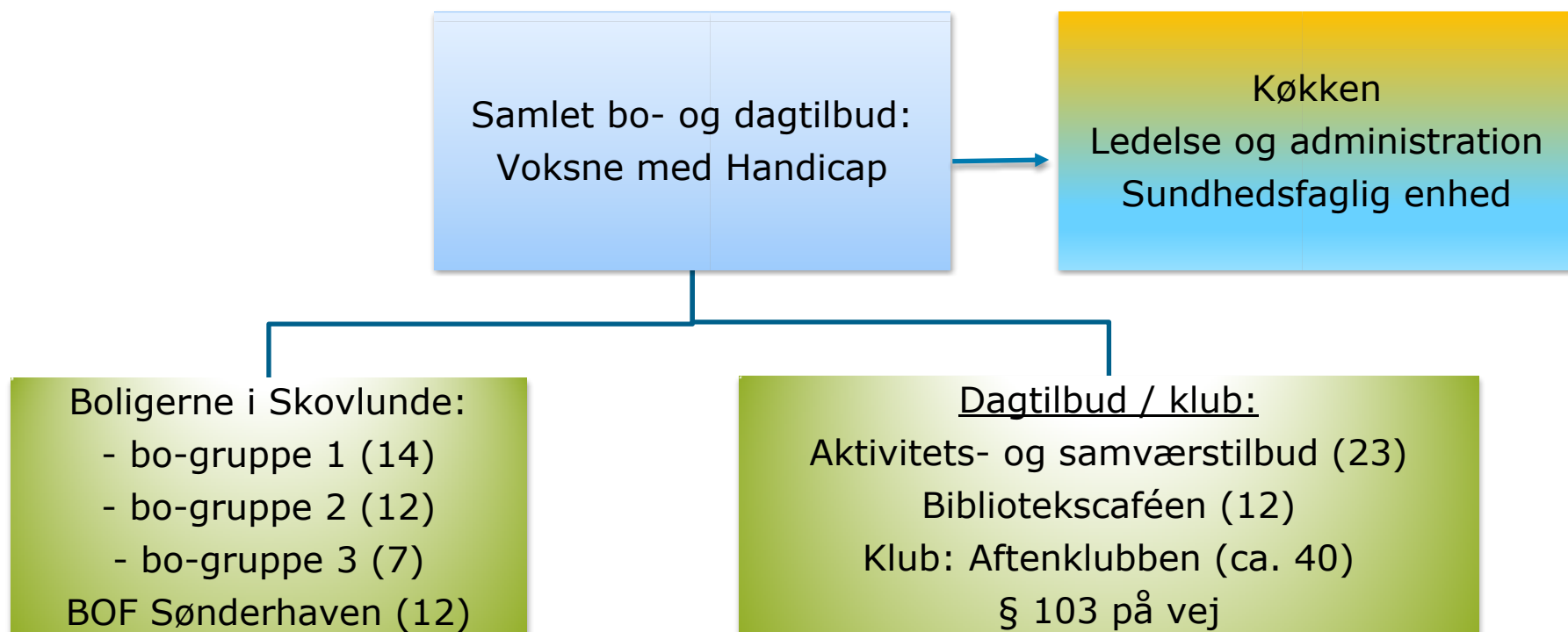
**BALLERUP
KOMMUNE**

Voksne med handicap

Præsentation til møde i Socialudvalget 8. marts 2022







- Socialpædagoger (39)
- Sygeplejersker (daglige praktiske opgaver + mere) sundhedsfaglige konsulentopgaver (2)
- Ergoterapeut (1)
- psyko-motorikere (2)
- Social- og sundhedsassistenter (4) / - hjælpere (1)
- Pædagogiske assistenter (3)
- Medhjælpere (25)
- Studerende (4)
- Køkkenleder, økonoma og kok (3 i alt – en i delte opgaver)
- Prof. bachelor i sundhed og ernæring (1)
- Pedel- og rengøringsfunktion (1/2 samt 1 fra centralt hold og rengøring fra Coor)
- Ledelse: Bo- og beskæftigelse (5 i alt)
- Administration (2) – arbejdstidstilrettelægger (1)
- Køkkenmedhjælper i dagtilbuddet (1)

Medarbejdere ialt: 91 månedslønnede + 30 timelønnede

Fælles for bo- og dagtilbuddet er følgende vision formuleret i et samarbejde mellem pårørende, medarbejdere, ledere og forvaltning:

- *”Stedet er fyldt med glæde, varme, nærvær, inspiration og udvikling. Det er et sted, man er glad for at komme hjem til og arbejde i. Huset summer af liv, hygge og ro – for der er rummelighed for at være alene, være få og være fælles. De fysiske rammer giver rum til udfoldelsen af det faglige som sociale fællesskab.*
- *Man oplever fællesskabet. Der er det lille sociale som faglige fællesskab i det store, hvor respekten og empatien for den enkelte giver plads til mange. Der er plads til de små hyggesnakke som til de store sammenkomster, til at mødes ude som inde, til at møde nye mennesker og til at finde tryghed hos dem, man kender.*

- *Det er et moderne, lyst og trygt bo- og dagtilbud, hvor de fysiske rammer giver rum til borgernes forskellige alder, individuelle muligheder og udfoldelse af dagligdagen på deres præmisser. Her er der plads til at udvikle og afprøve beboernes muligheder for at tage del i de praktiske opgaver på forskellig vis – og for nogle opleve at have et arbejde. Et lærende miljø danner afsættet særligt for dagtilbuddet – rumligt som fagligt. De fysiske rammer afspejler sanselighed, kreativitet, aktivitet og ro, skærmning og overskuelighed, udvikling og stimulation – både ude som inde.*
- *Ude og inde smelter sammen og åbner op. Stedet åbner sig op mod de grønne omgivelser og det grønne er integreret i huset. Stedet relaterer sig til lokalsamfundet og til ny faglig viden. Samarbejde og vidensdeling er centralt både blandt medarbejdere og borgere. Huset skaber en tradition for at invitere ind som at blive inviteret ud både lokalt som i faglige kredse.”*

Voksne med Handicap

Formål med Voksne med Handicap er at understøtte den enkeltes borgers ønsker for at godt, sundt og værdigt liv. Vi ta´r udgangspunkt i borgerens ønsker, ressourcer og netværk.

Vi asfalterer mens vi går og opgaveporteføljen vil blive udarbejdet i ledergruppens fællesskab, hvor kommunikationsopgaven på alle niveauer bliver afgørende for ledelsen af den forandring, der sker og fortsat skal ske.

- faglig ledelse & udvikling - udvikling af dokumentationsopgaven
- fusion og organisering – kultursporet
- økonomi og budgetter
- personaleledelse
- arbejdstidsplanlægning
- arbejdsmiljø
- Sundhed, sygepleje og velfærdsteknologi (tværfaglighed)
- Byggeriet – drifts- og byggemøder fortsat
- OSV.....

Hjerne og hjerte på rette sted til rette tid!

