

DAG & NAT

Kunstudsmykning til Skovlunde Bypark
af visuel kunstner Anja Franke

Rådgivning, digital bearbejdning og grafik: Anne Romme

Juni 2013



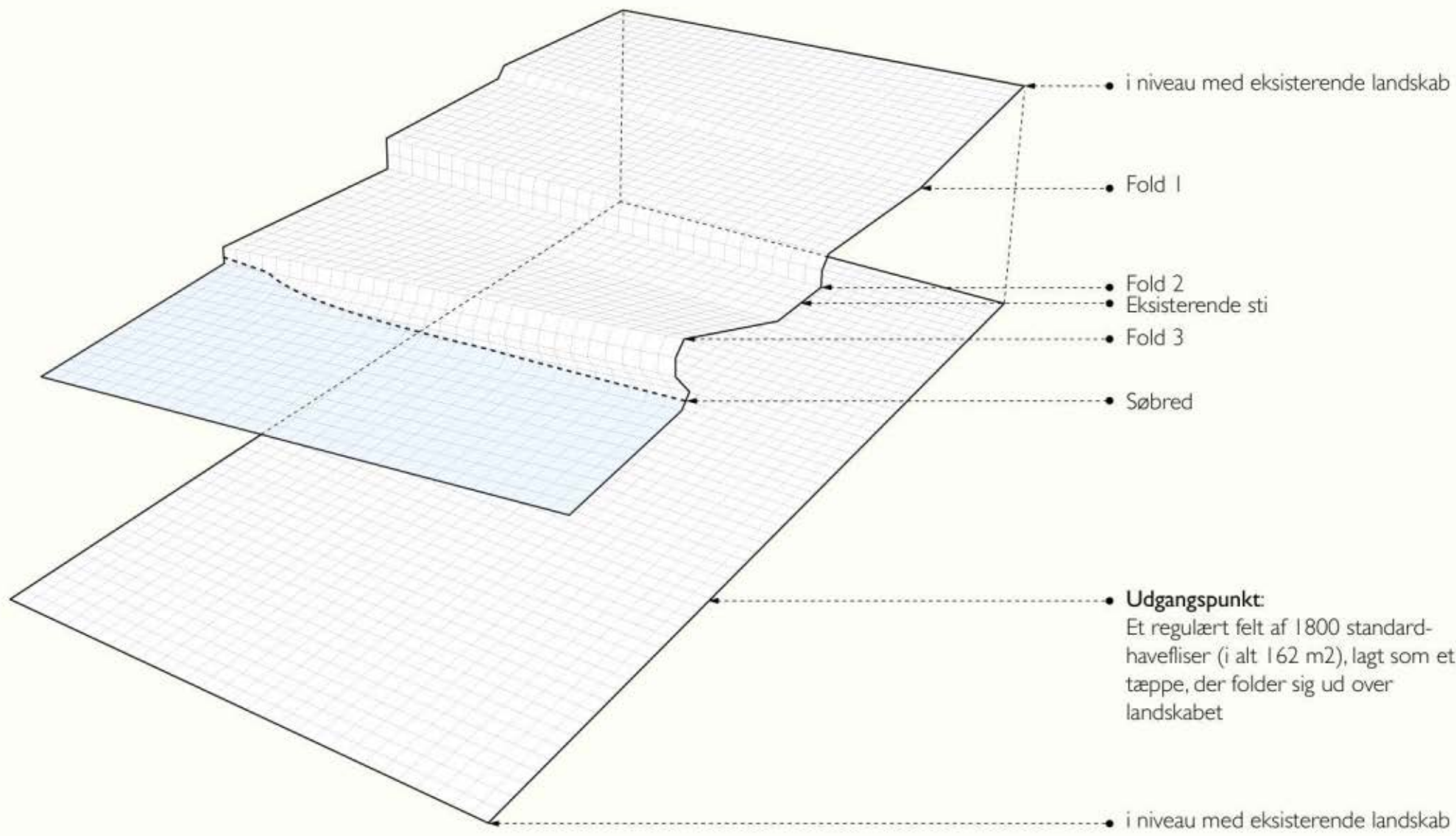
PARCELHUSTERRASSE



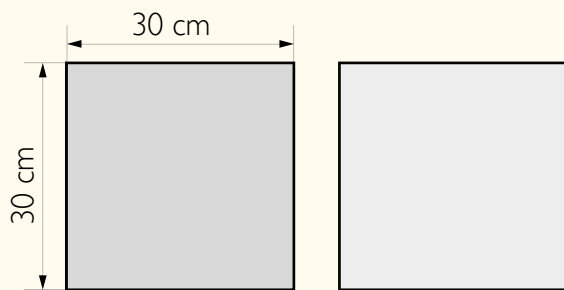
PICNICTÆPPE



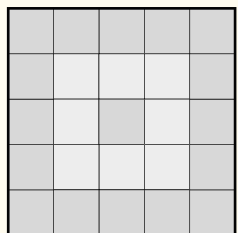
DAG & NAT - udsmykning til Skovlunde Bypark	
Visuel kunstner Anja Franke	Juni 2013
Rådgivning, digitalt arbejde, grafik: Anne Romme	



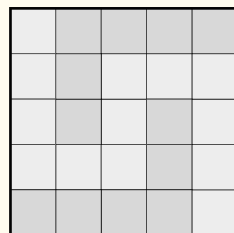
DAG & NAT - udsmykning til Skovlunde Bypark	
Visuel kunstner Anja Franke	Juni 2013
Rådgivning, digitalt arbejde, grafik: Anne Romme	



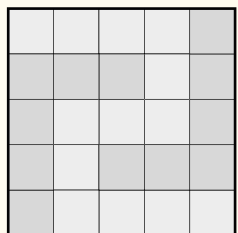
Standardfliser, beton, grå / lys grå



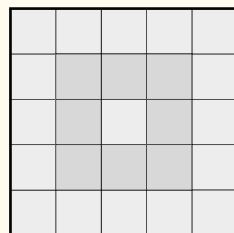
Princip I



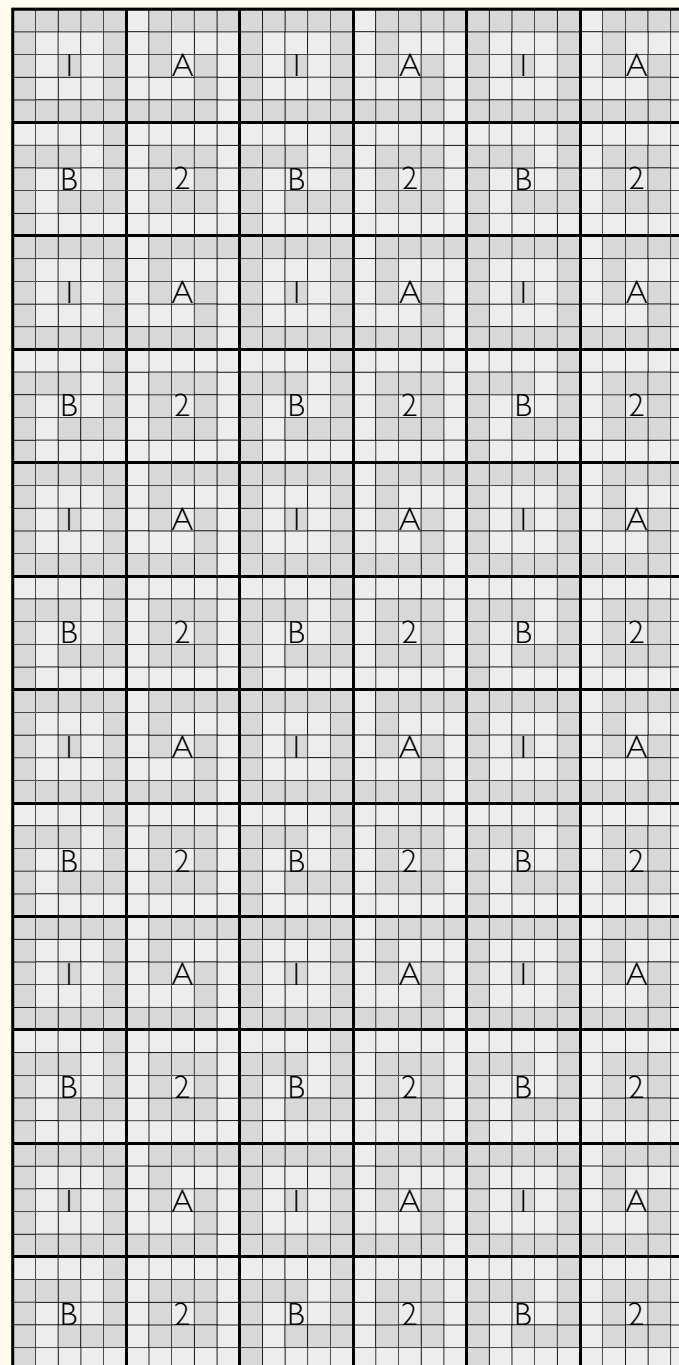
Princip A



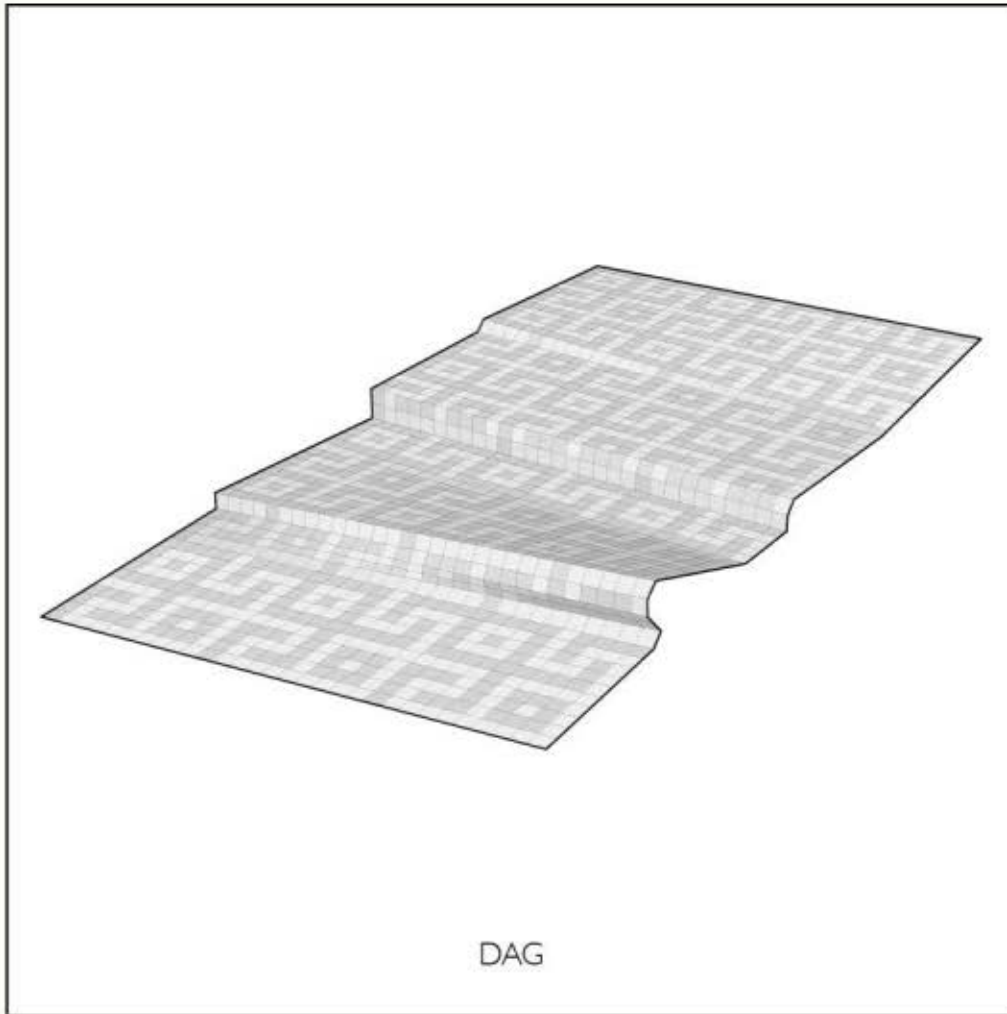
Princip B



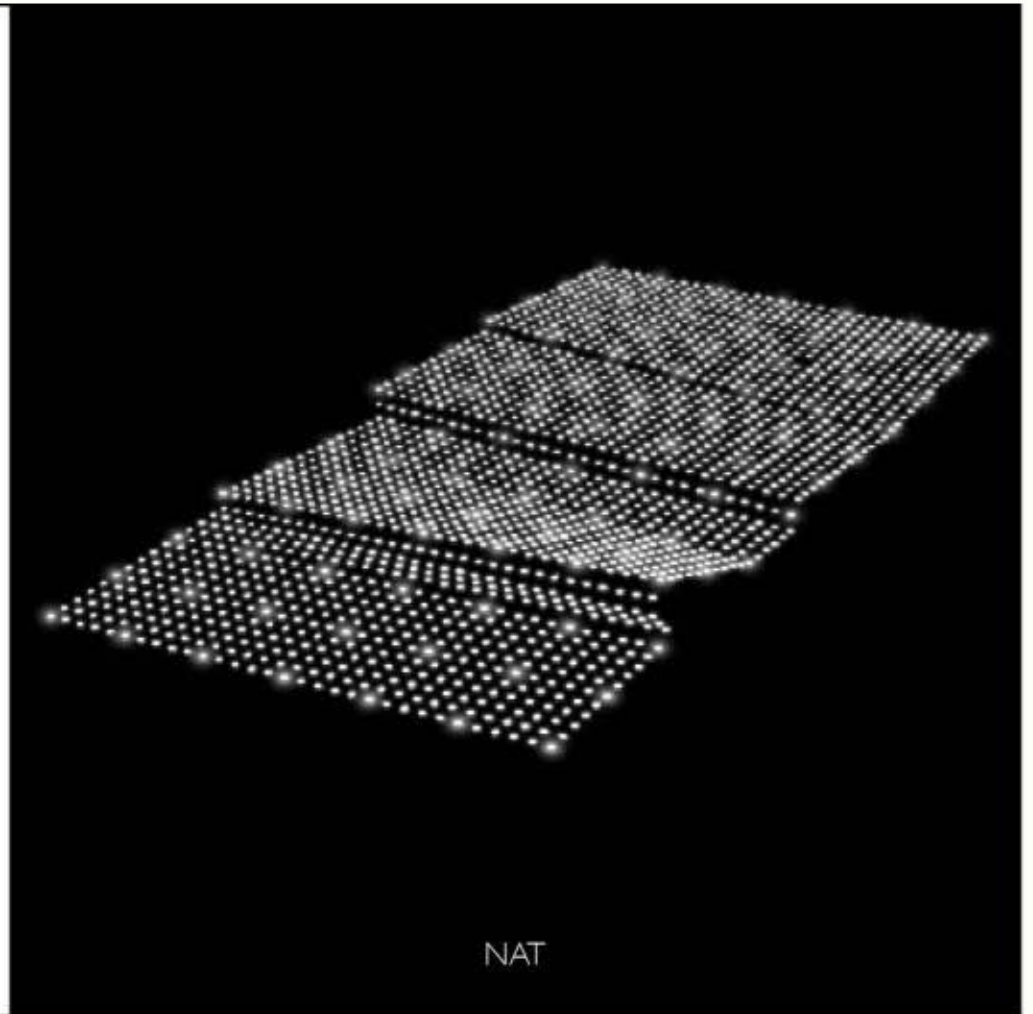
Princip 2



Mønster



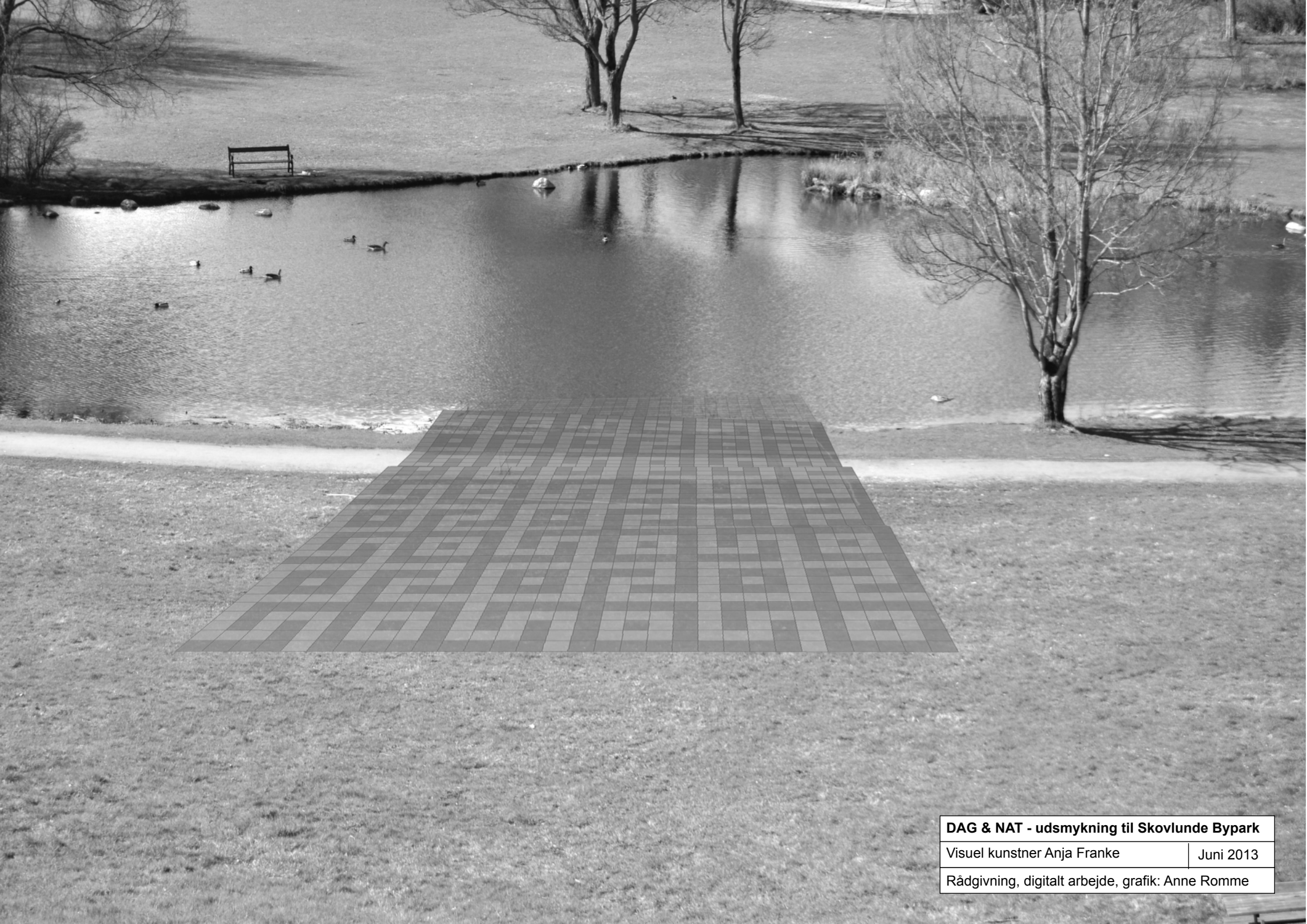
DAG



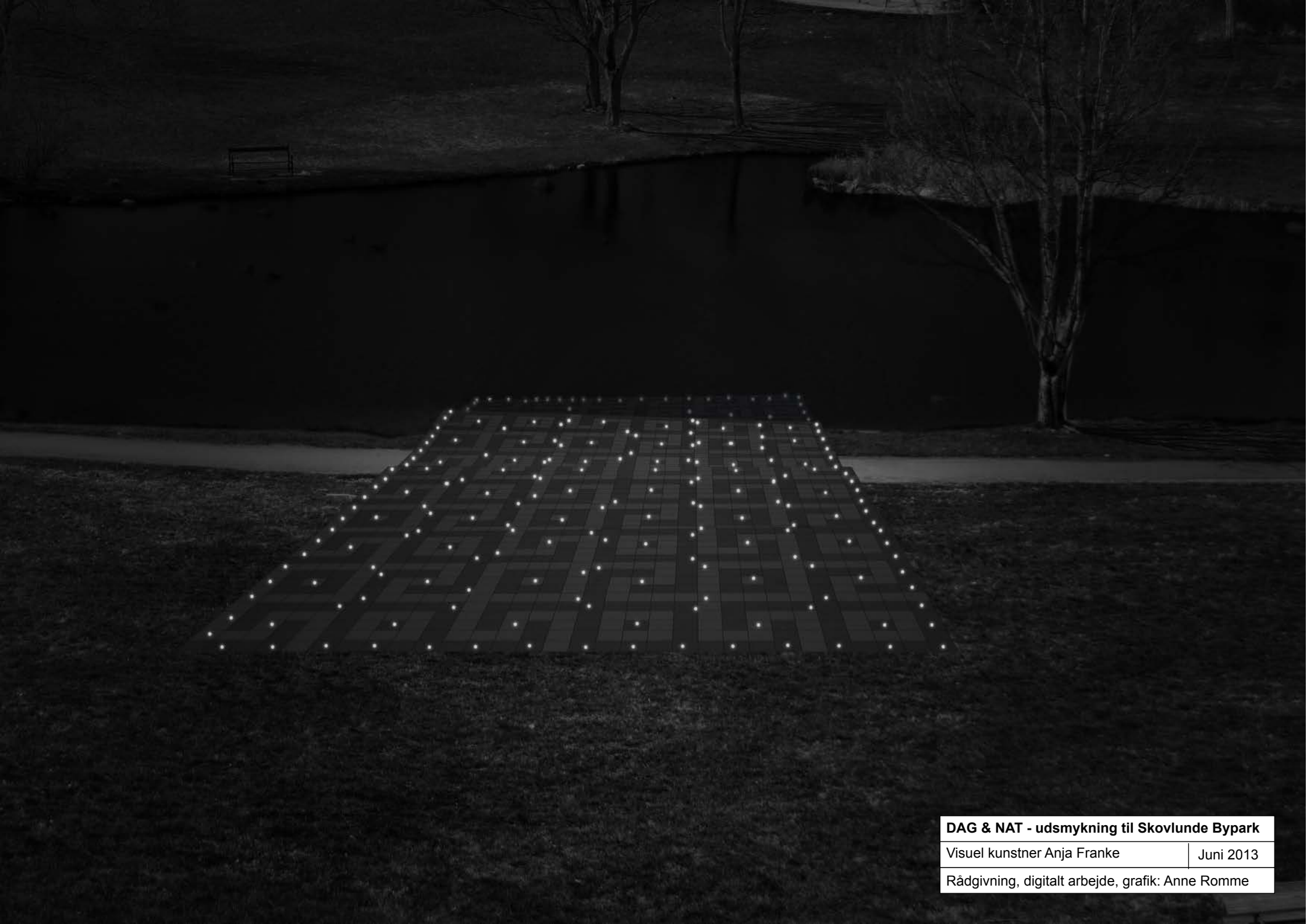
NAT

NB: se revideret lysmønster på side 10

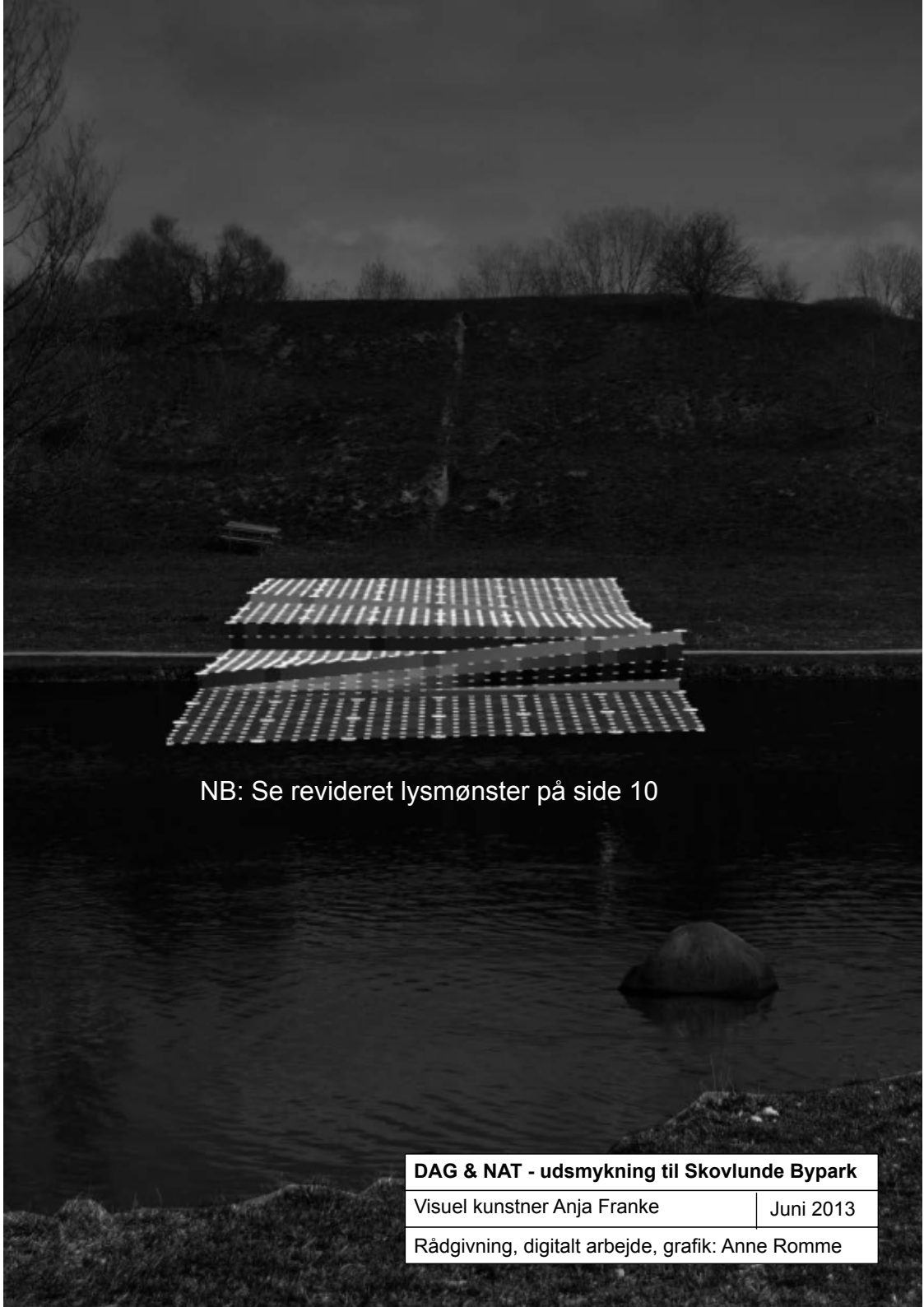
DAG & NAT - udsmykning til Skovlunde Bypark	
Visuel kunstner Anja Franke	Juni 2013
Rådgivning, digitalt arbejde, grafik: Anne Romme	



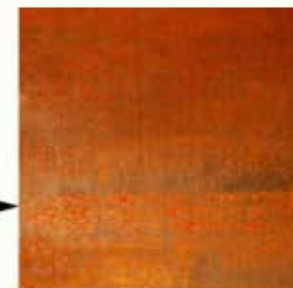
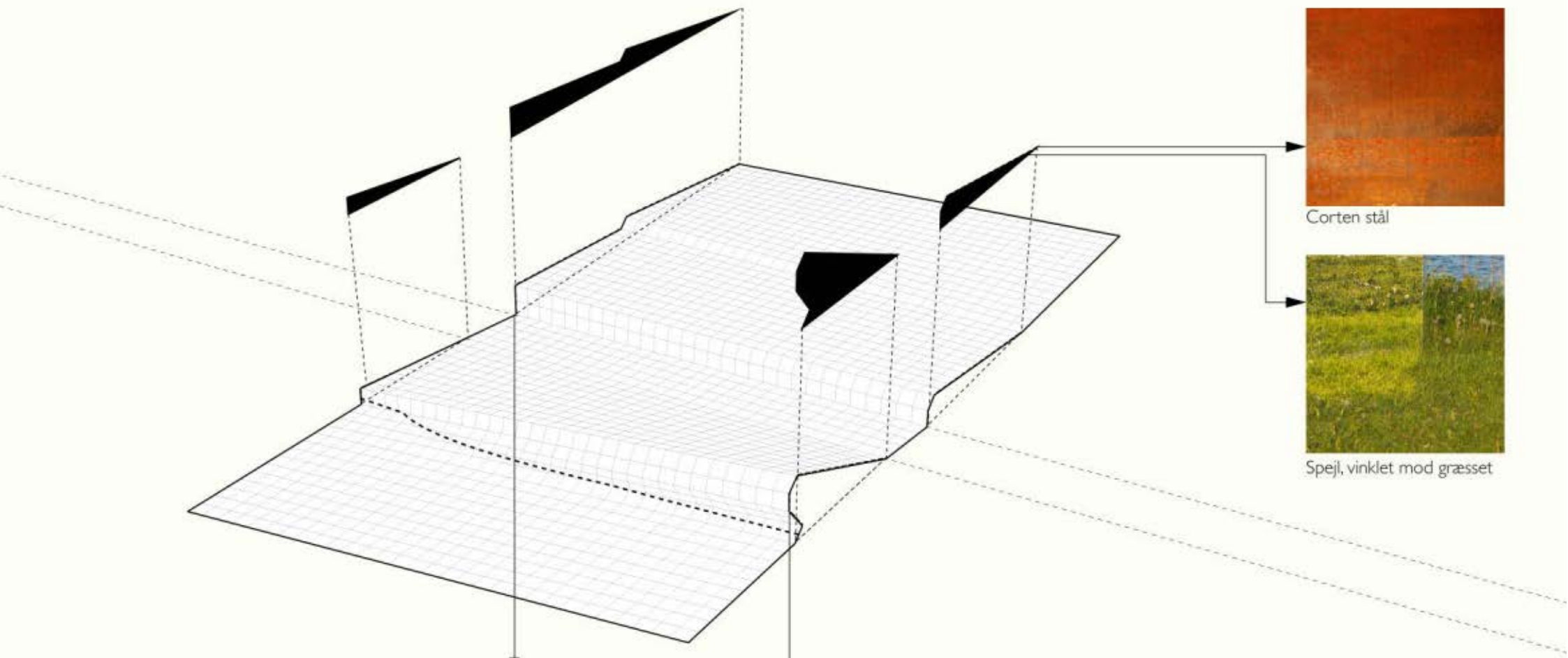
DAG & NAT - udsmykning til Skovlunde Bypark	
Visuel kunstner Anja Franke	Juni 2013
Rådgivning, digitalt arbejde, grafik: Anne Romme	



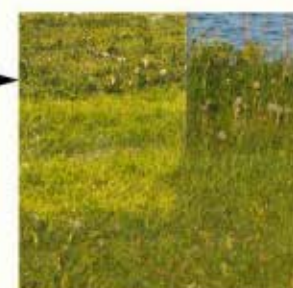
DAG & NAT - udsmykning til Skovlunde Bypark	
Visuel kunstner Anja Franke	Juni 2013
Rådgivning, digitalt arbejde, grafik: Anne Romme	



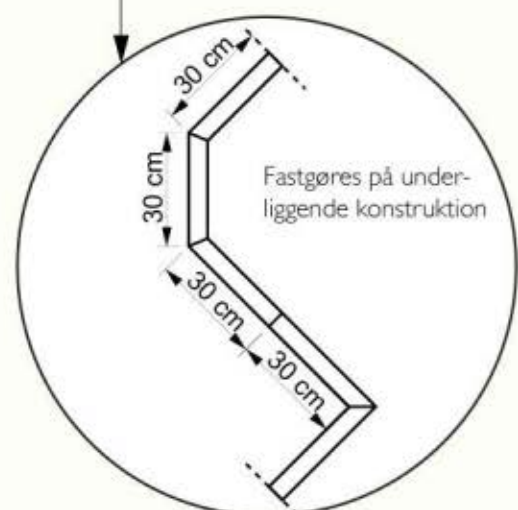
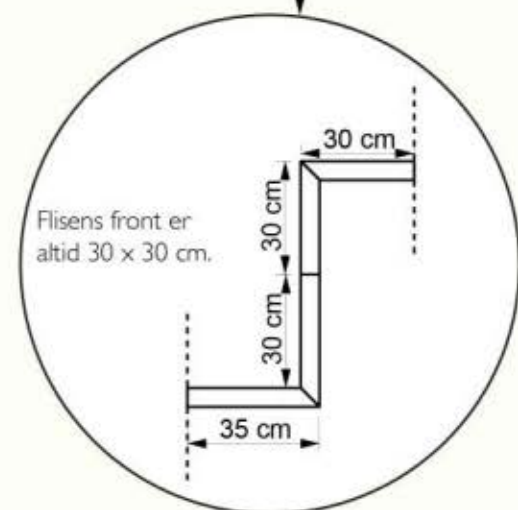
NB: Se revideret lysmønster på side 10



Corten stål



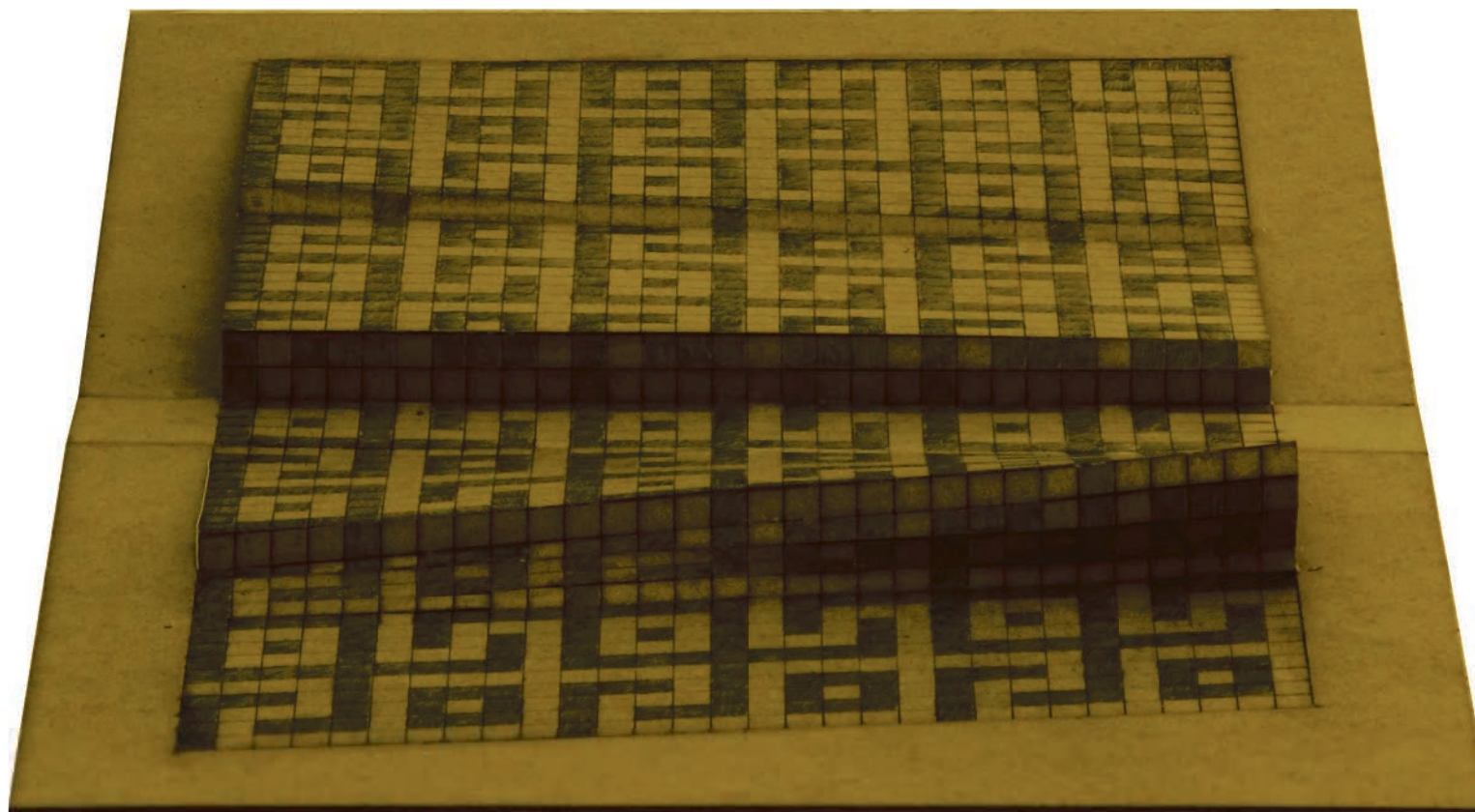
Spejl, vinklet mod græsset



DAG & NAT - udsmykning til Skovlunde Bypark	
Visuel kunstner Anja Franke	Juni 2013
Rådgivning, digitalt arbejde, grafik: Anne Romme	



DAG & NAT - udsmykning til Skovlunde Bypark	
Visuel kunstner Anja Franke	Juni 2013
Rådgivning, digitalt arbejde, grafik: Anne Romme	

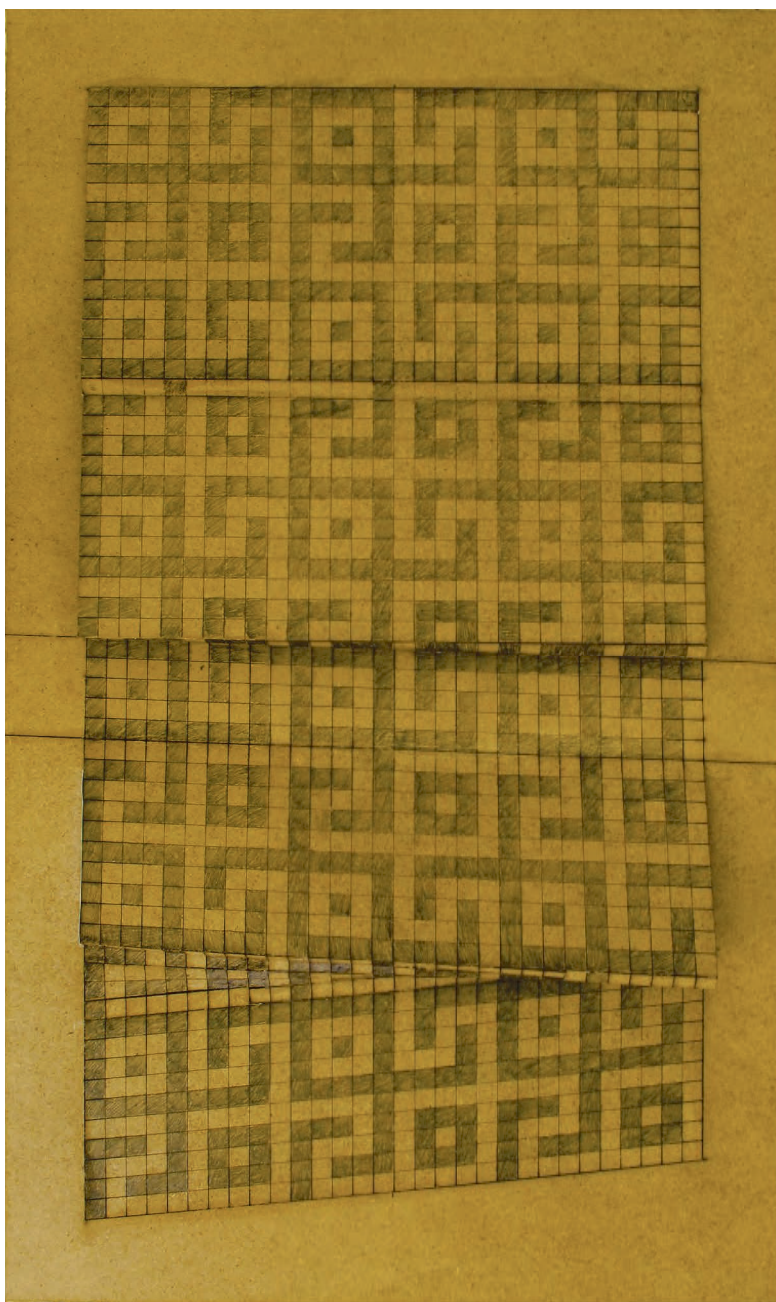


DAG & NAT - udsmykning til Skovlunde Bypark

Visuel kunstner Anja Franke

Juni 2013

Rådgivning, digitalt arbejde, grafik: Anne Romme



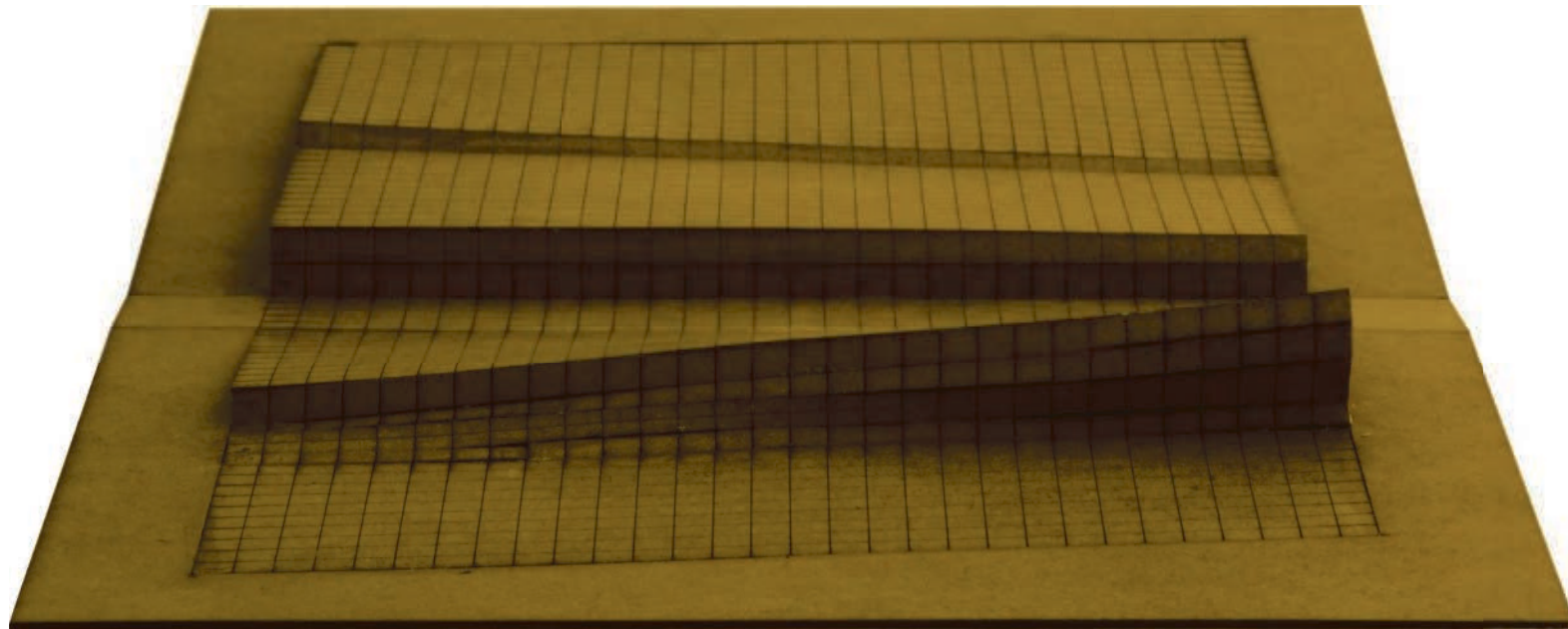
DAG & NAT - udsmykning til Skovlunde Bypark	
Visuel kunstner Anja Franke	Juni 2013
Rådgivning, digitalt arbejde, grafik: Anne Romme	

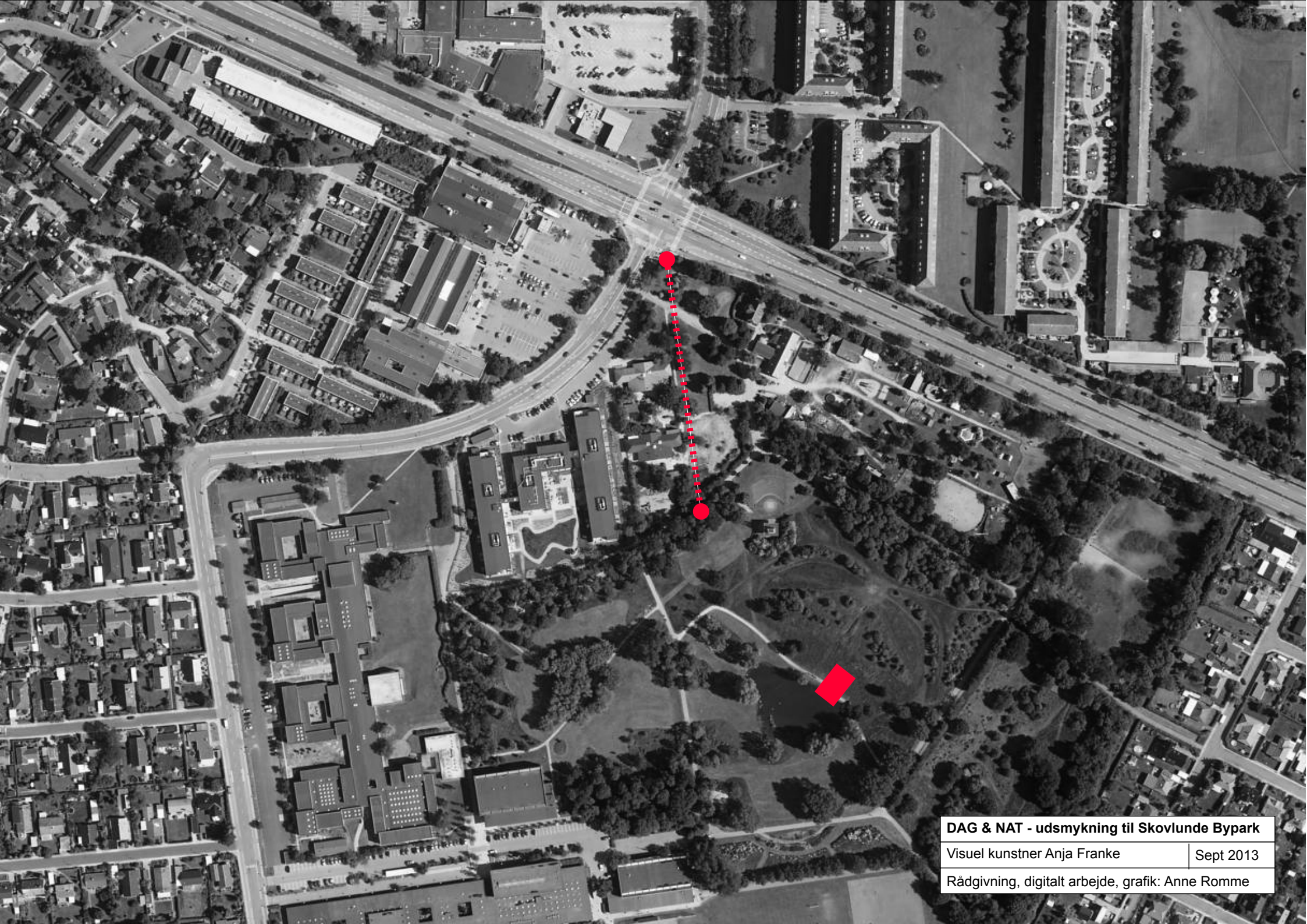
KOMMENTARER TIL ANG. MØNSTERET:

Det foreslåes at mønsteret lægges som beskrevet i dette dokument, med de viste 30 x 30 cm betonfliser i hhv. lys grå og grå. Dog tages der forbehold for at prøvefeltet vil vise at dette er for dominerende. I så fald foreslåes ét af to alternativer:

- (1) Intet mønster. Feltet lægges af udelukkende lyse grå betonfliser
- (2) Den mørkere grå flise erstattes af åbne belægningsstil, sådan at græs kan vokse op og danne mønster.

Nedenfor ses modellen uden mønster; altså svarende til alternativ (1)





DAG & NAT - udsmykning til Skovlunde Bypark
Visuel kunstner Anja Franke | Sept 2013
Rådgivning, digitalt arbejde, grafik: Anne Romme

LØBER

Beskrivelse:

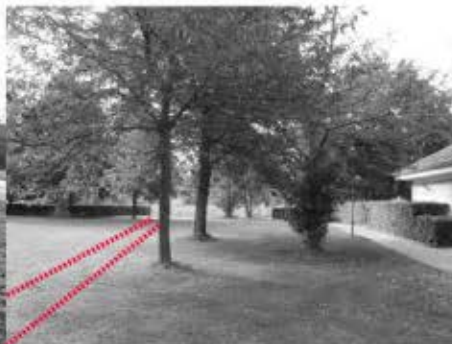
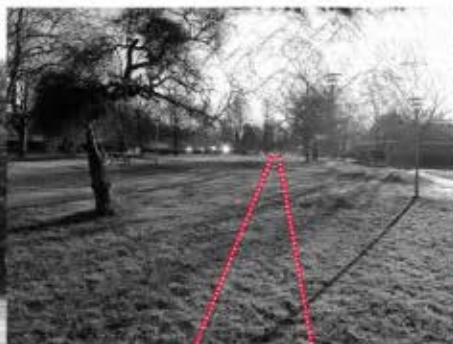
Sti bestående af lyse betonfliser, 30x30cm, bredde: 7 fliser / 210 cm
Længde: Ca. 160 m lang, som tegnet på situationsplan
Med korrekt fald til afvanding
Belyst med fiberlys placeret tilfældigt

DAG & NAT - udsmykning til Skovlunde Bypark

Visuel kunstner Anja Franke

Sept 2013

Rådgivning, digitalt arbejde, grafik: Anne Romme



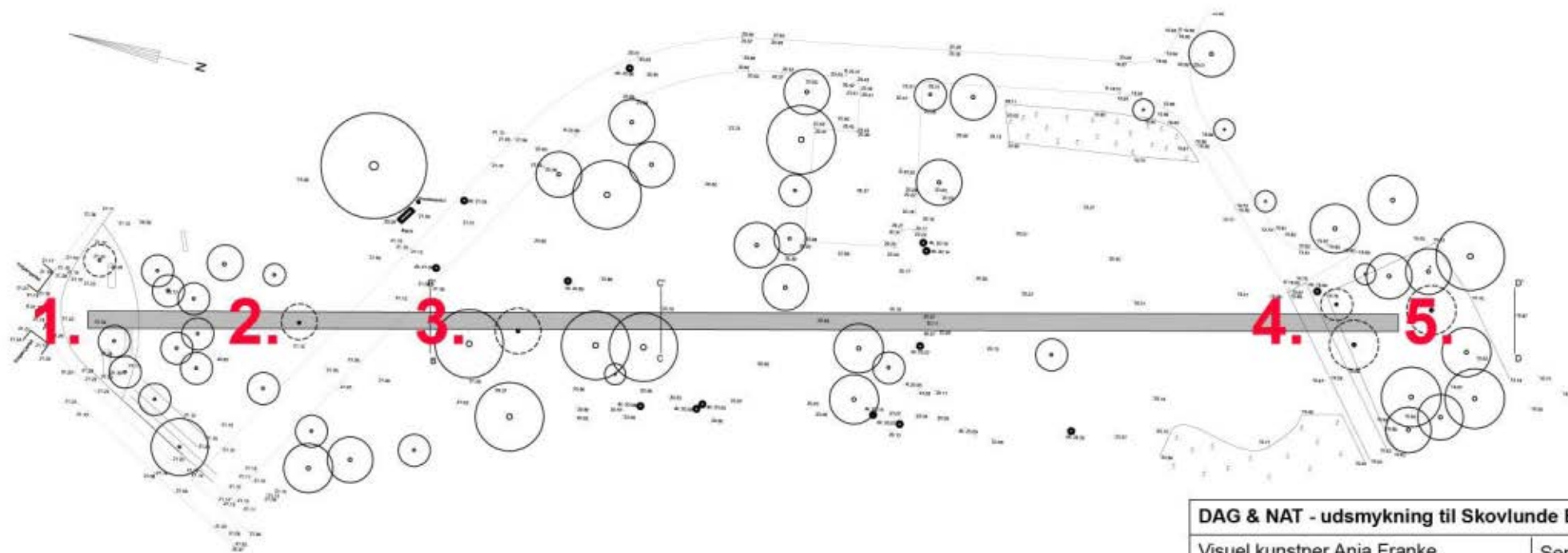
1. Forplads tegnes af Marie Thing

2. Den første del af løberen

3. Løber parallelt med ekst. sti, som fjernes

4. Fortsætter ind mellem træerne, krat fjernes

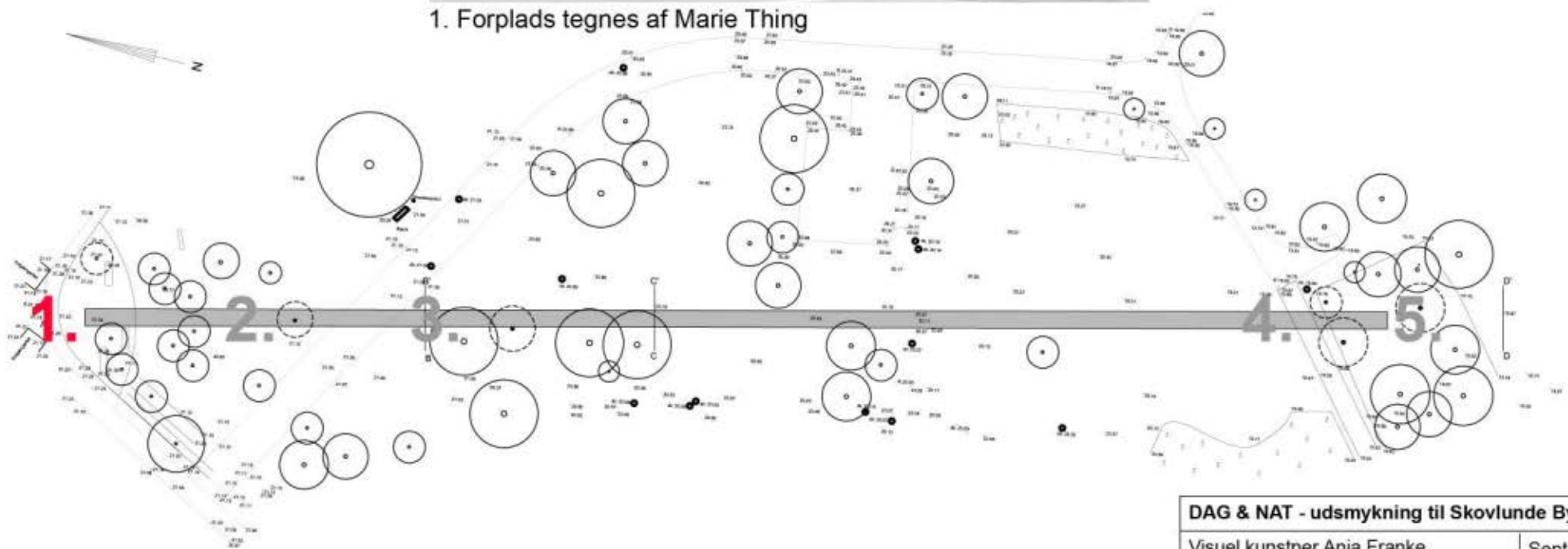
5. Her stopper løberen: Udsyn i det åbne landskab mod jordvolden



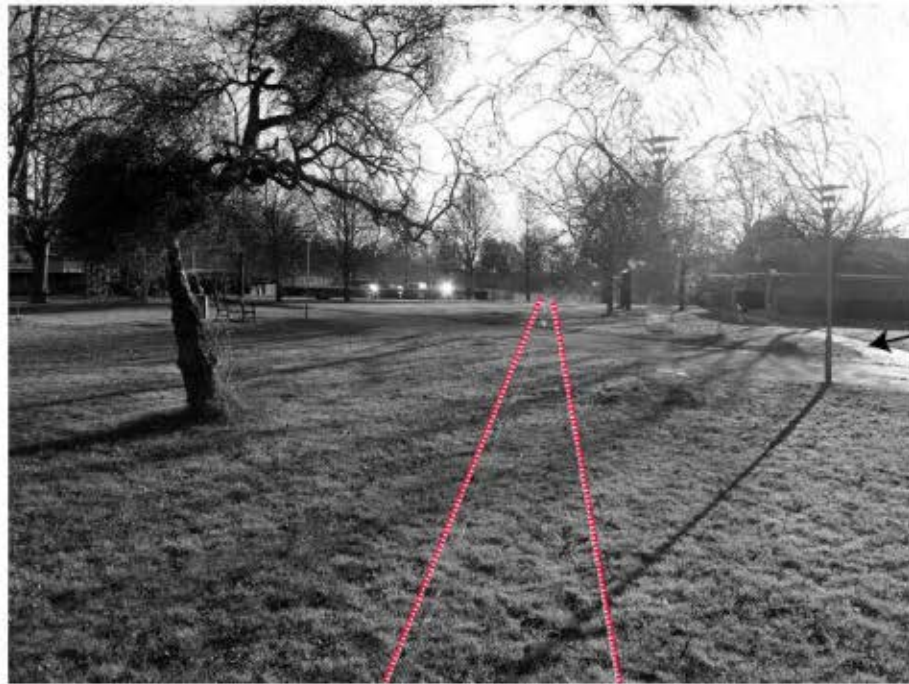
DAG & NAT - udsmykning til Skovlunde Bypark	
Visuel kunstner Anja Franke	Sept 2013
Rådgivning, digitalt arbejde, grafik: Anne Romme	



1. Forplads tegnes af Marie Thing

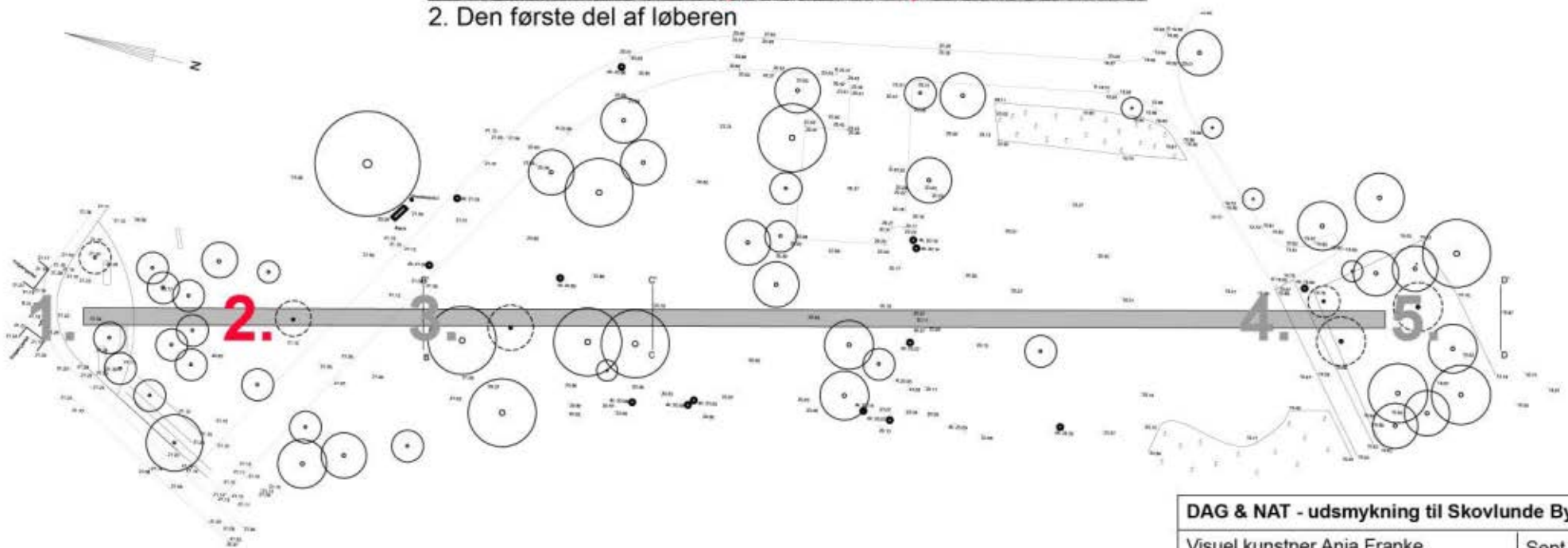


DAG & NAT - udsmykning til Skovlunde Bypark	
Visuel kunstner Anja Franke	Sept 2013
Rådgivning, digitalt arbejde, grafik: Anne Romme	

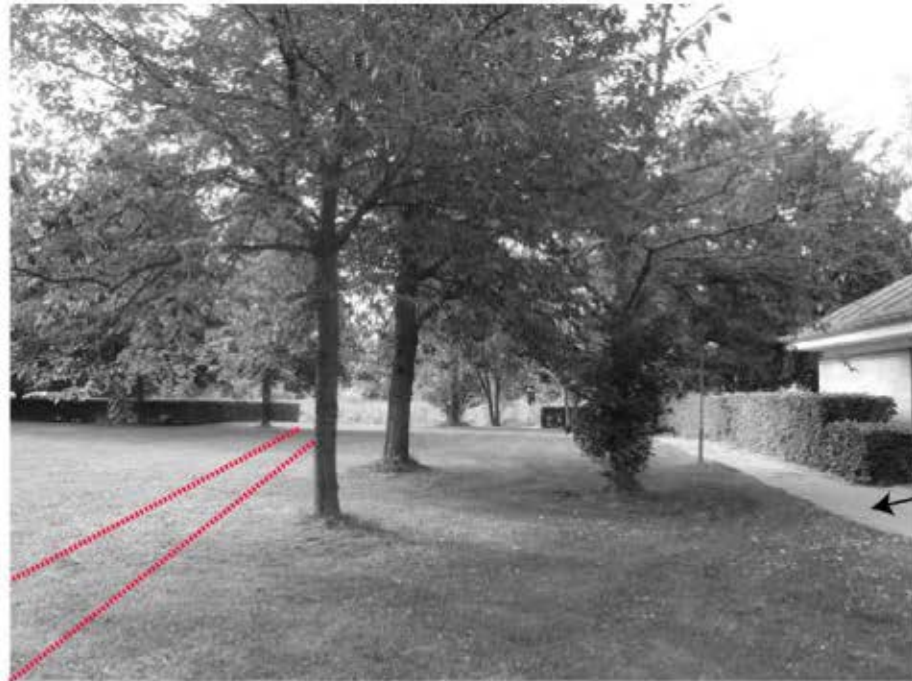


Eksisterende sti fjernes

2. Den første del af løberen

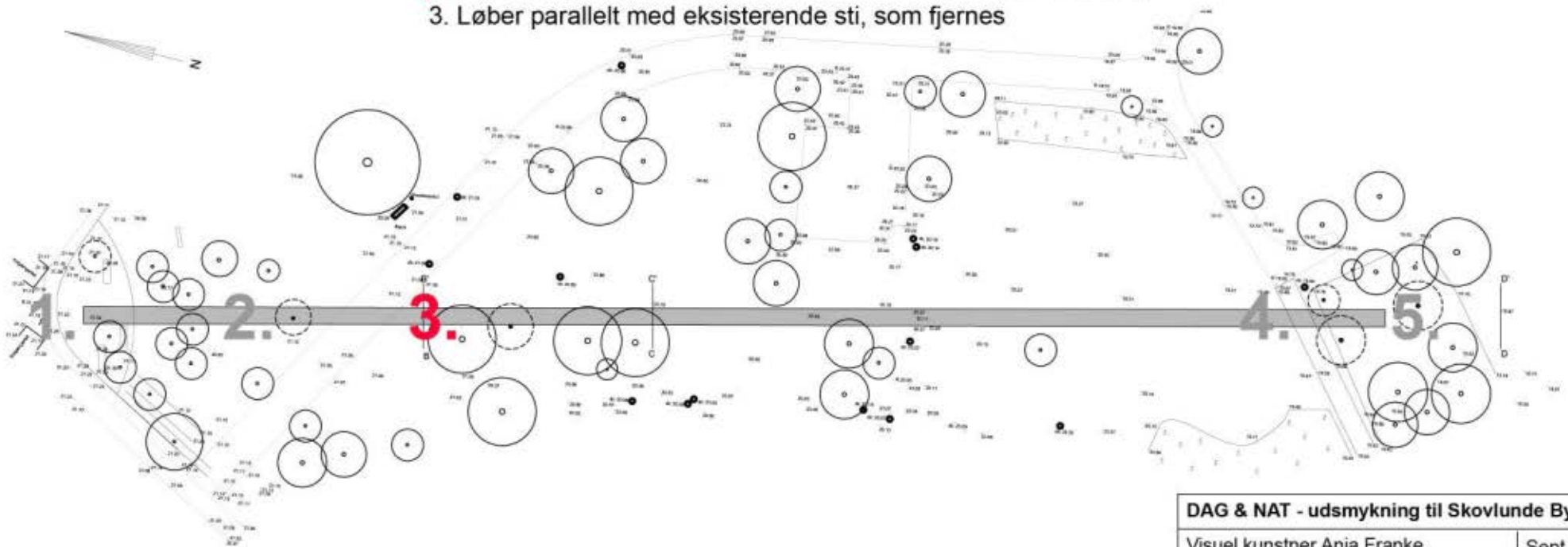


DAG & NAT - udsmykning til Skovlunde Bypark	
Visuel kunstner Anja Franke	Sept 2013
Rådgivning, digitalt arbejde, grafik: Anne Romme	



Eksisterende sti fjernes

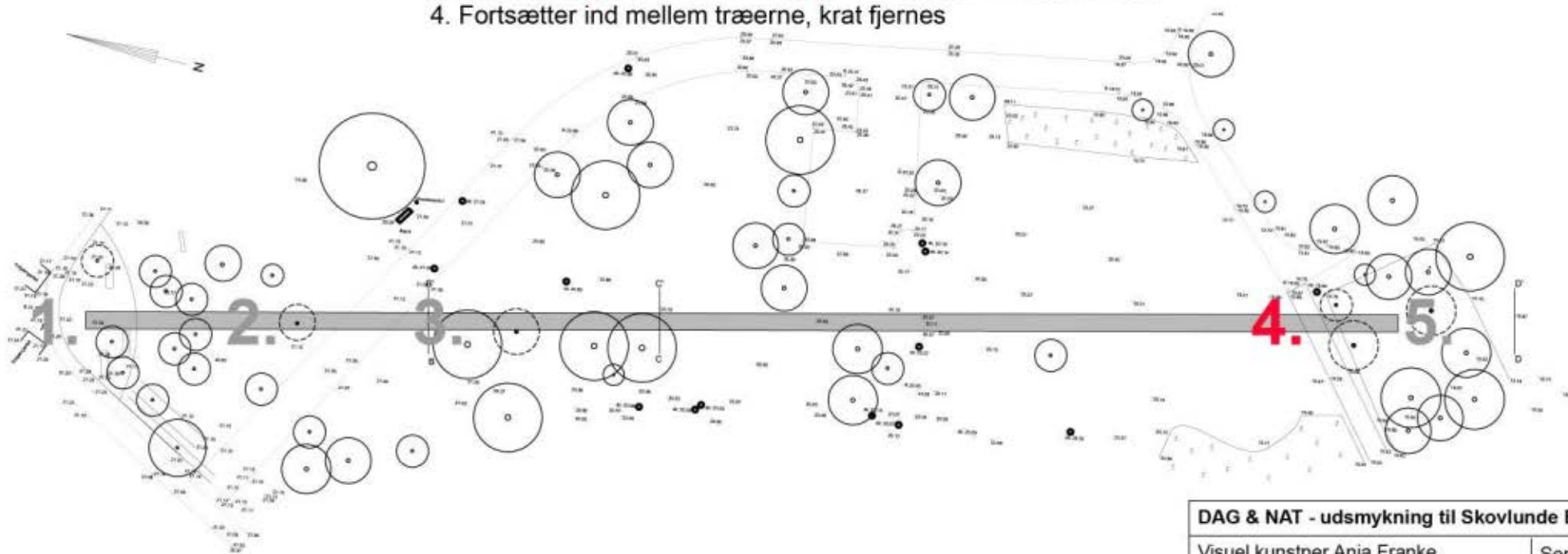
3. Løber parallelt med eksisterende sti, som fjernes



DAG & NAT - udsmykning til Skovlunde Bypark	
Visuel kunstner Anja Franke	Sept 2013
Rådgivning, digitalt arbejde, grafik: Anne Romme	

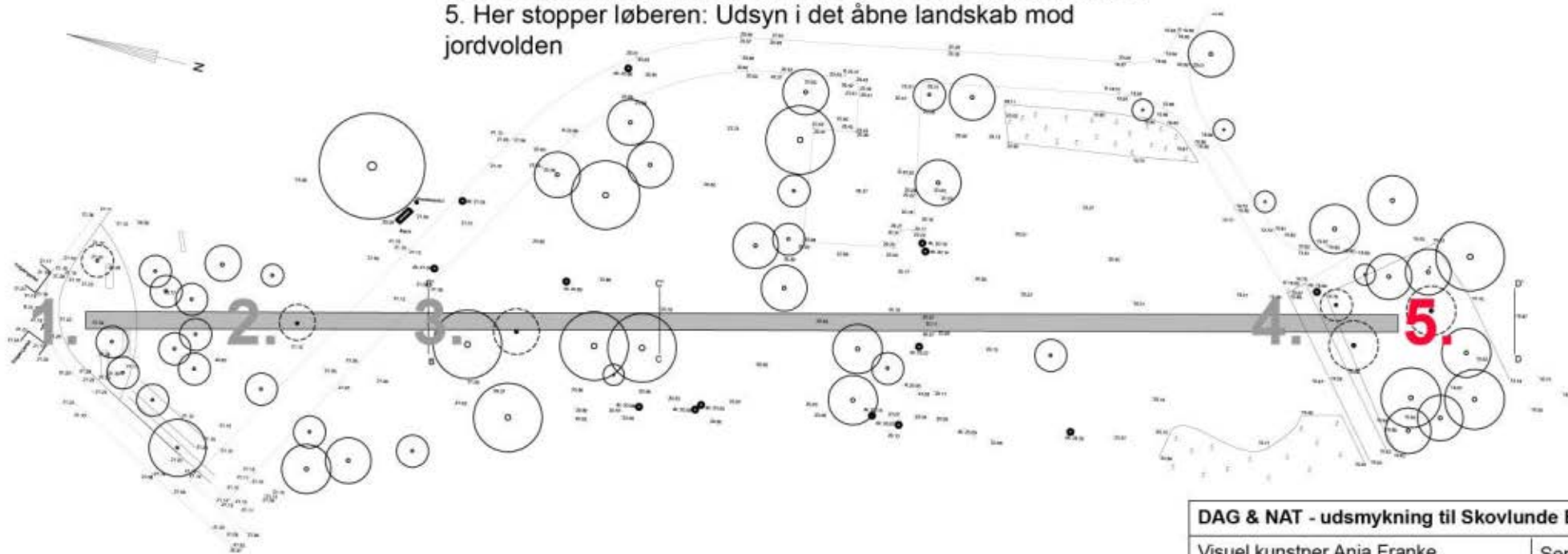


4. Fortsætter ind mellem træerne, krat fjernes





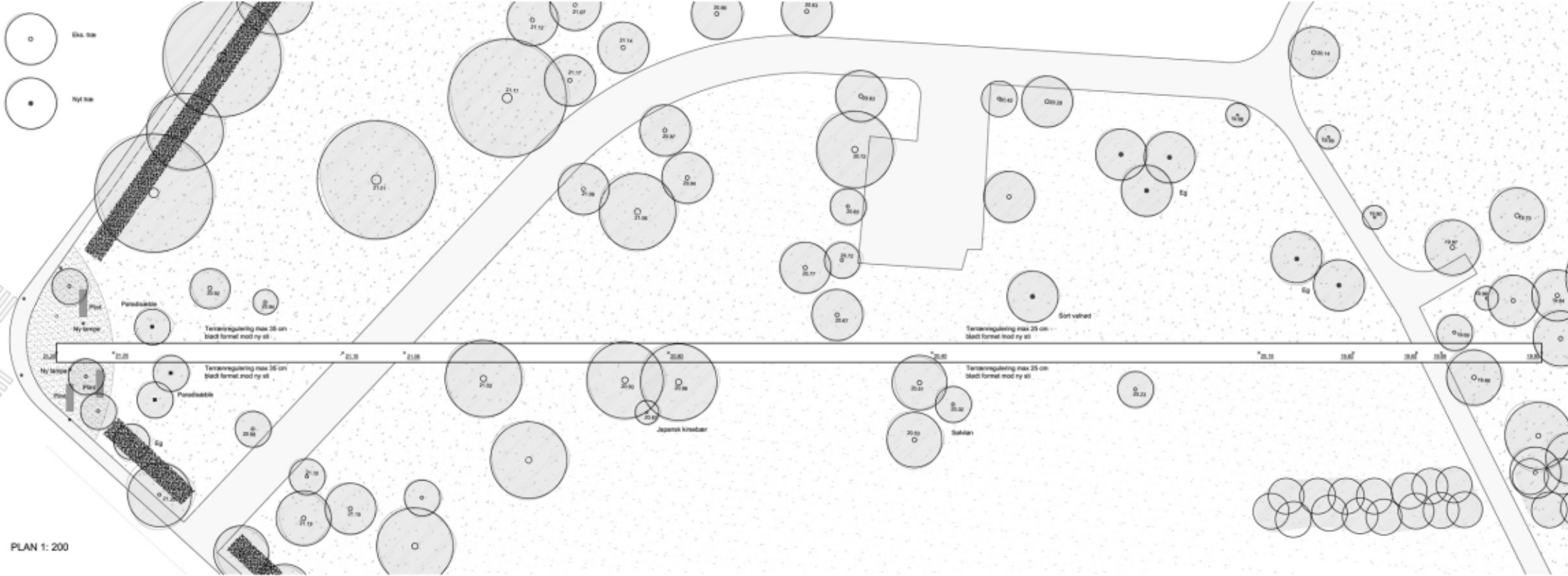
5. Her stopper løberen: Udsyn i det åbne landskab mod jordvolden



DAG & NAT - udsmykning til Skovlunde Bypark	
Visuel kunstner Anja Franke	Sept 2013
Rådgivning, digitalt arbejde, grafik: Anne Romme	







PLAN 1: 200

