

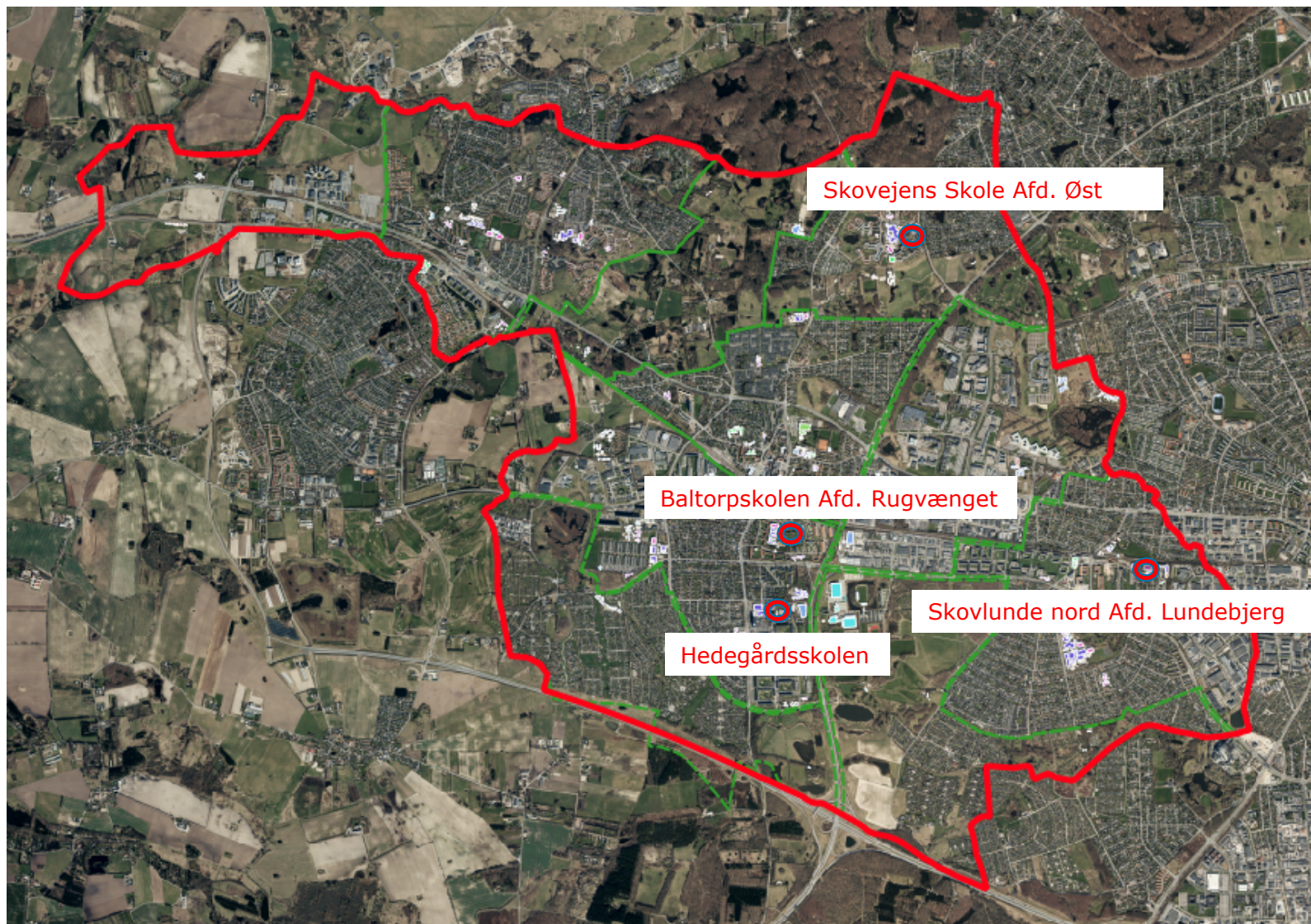


BALLERUP
KOMMUNE

//Renovering af belægninger i skolegårde//

BSU sag.







Baltorpskolen afd.
rugvænget, træ
rødder ødelægger
belægning.



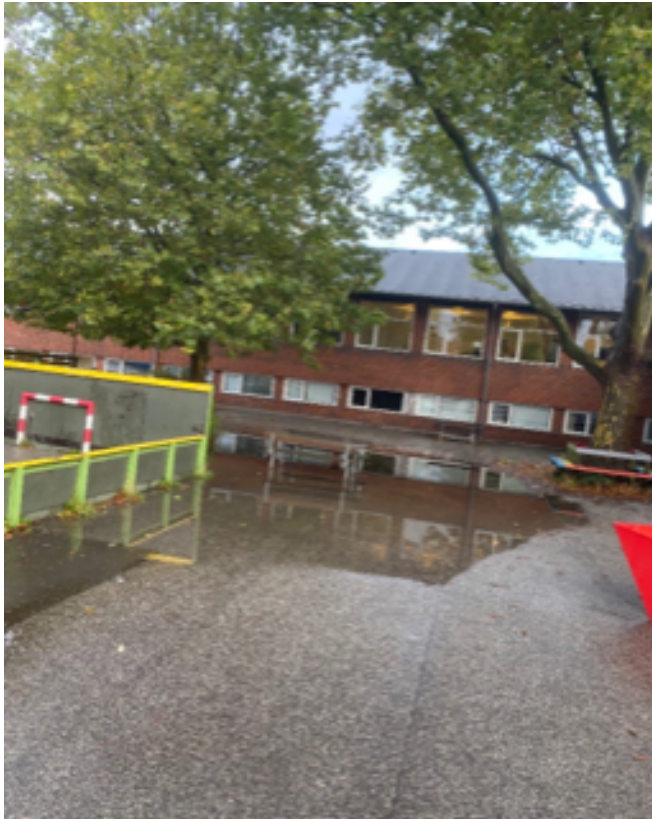
Hedegårdsskole,
træ rødder
ødelægger
faldunder lag,
erstattes af nye
træer.



Hedegårdsskole, renovering af
top belægning på løbebane.



Belægninger med afvandingens problemer.
Skovvejen skole Afd. øst. Opretning og nye
dræn løsninger.



Belægnings med afvandings problemer.
Skovlunde nord Afd. Lundebjerg.