

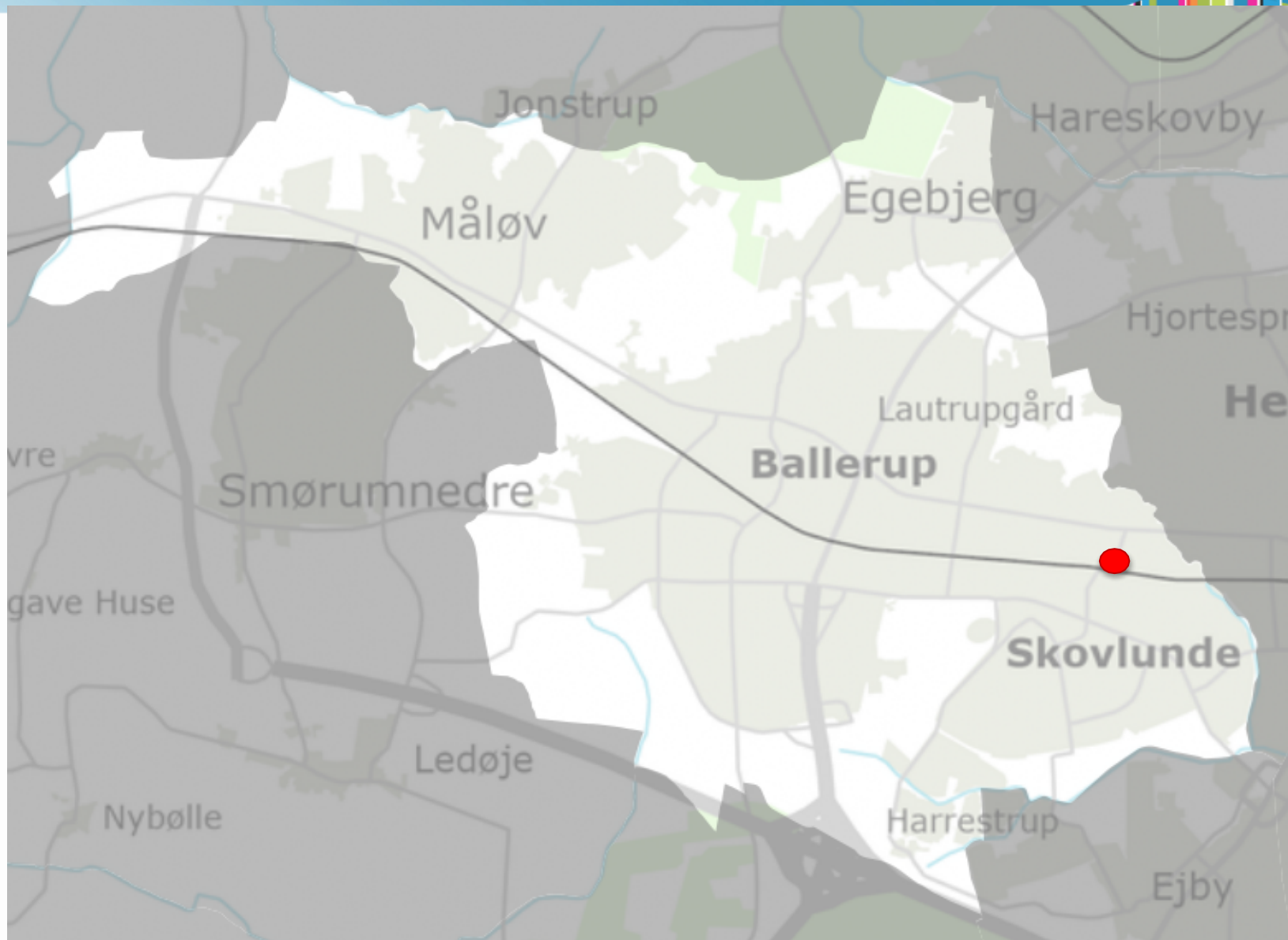


BALLERUP
KOMMUNE

Forslag til Lokalplantillæg 064.1 daginstitution på Torvevej, Skovlunde

Sagsnr. 01.02.05-P16-6-22





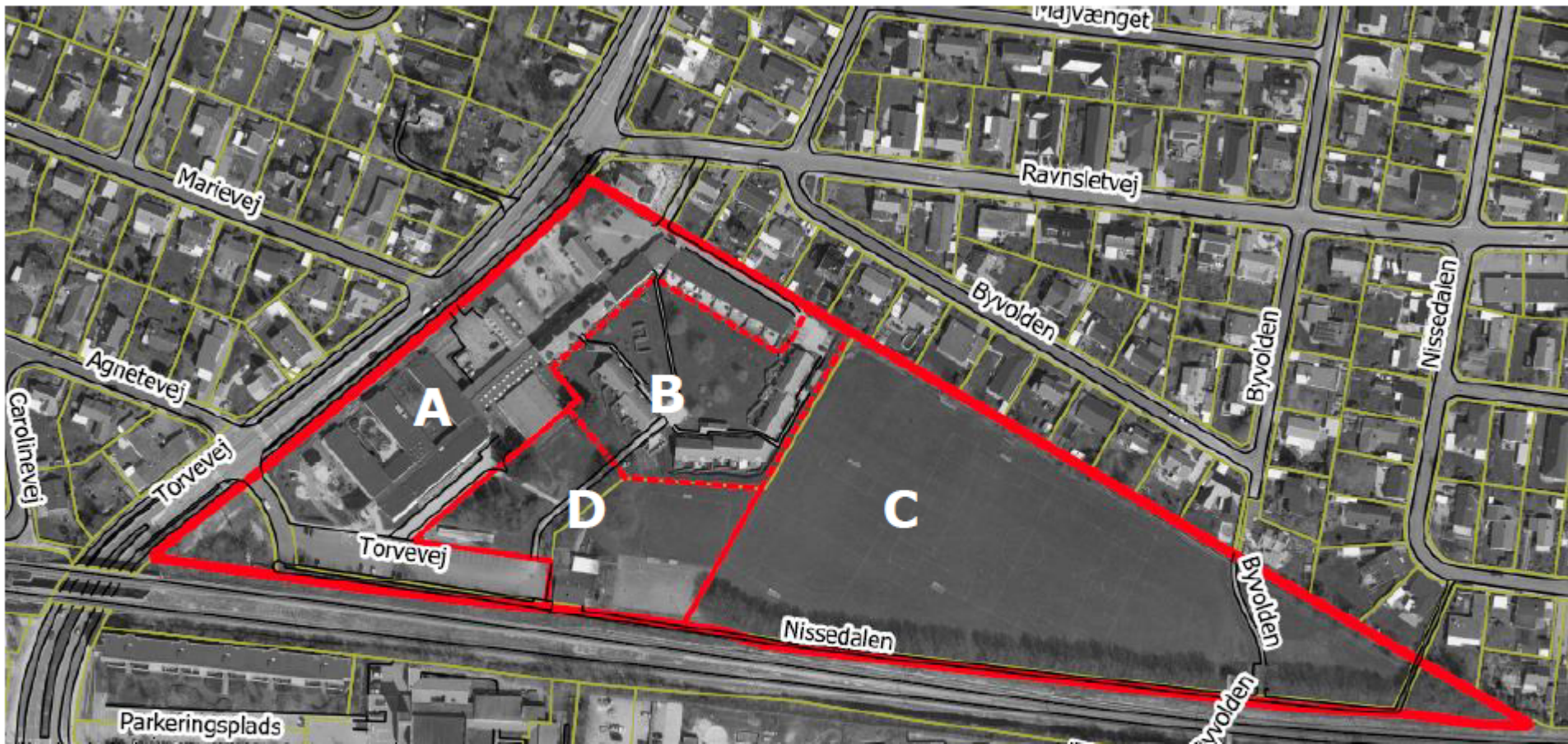




Lokalplantillæggets formål er at
fastlægge supplerende bestemmelser til Lokalplan 064 vedr.

- Nyt delområde D** til institutionsbyggeri samt regulering af afgrænsning af delområde A og B; delområde C er uændret.
- Mulighed for **max 2.300 etagemeter børneinstitution i 1-2 plan** med tilhørende friarealer og parkering.
- Mulighed for at indarbejde nye klub/foreningslokaler** i bebyggelsen, til erstatning for nuværende som nedrives.
- Udpege bevaringsværdige træer og beplantninger**

Derudover er nuværende lokalplan 064 fortsat gældende.

Kortbilag 1 – Lokalplanafgrensning og delområder







 Lokalplanafgrensning
 Lokalplan Delområde

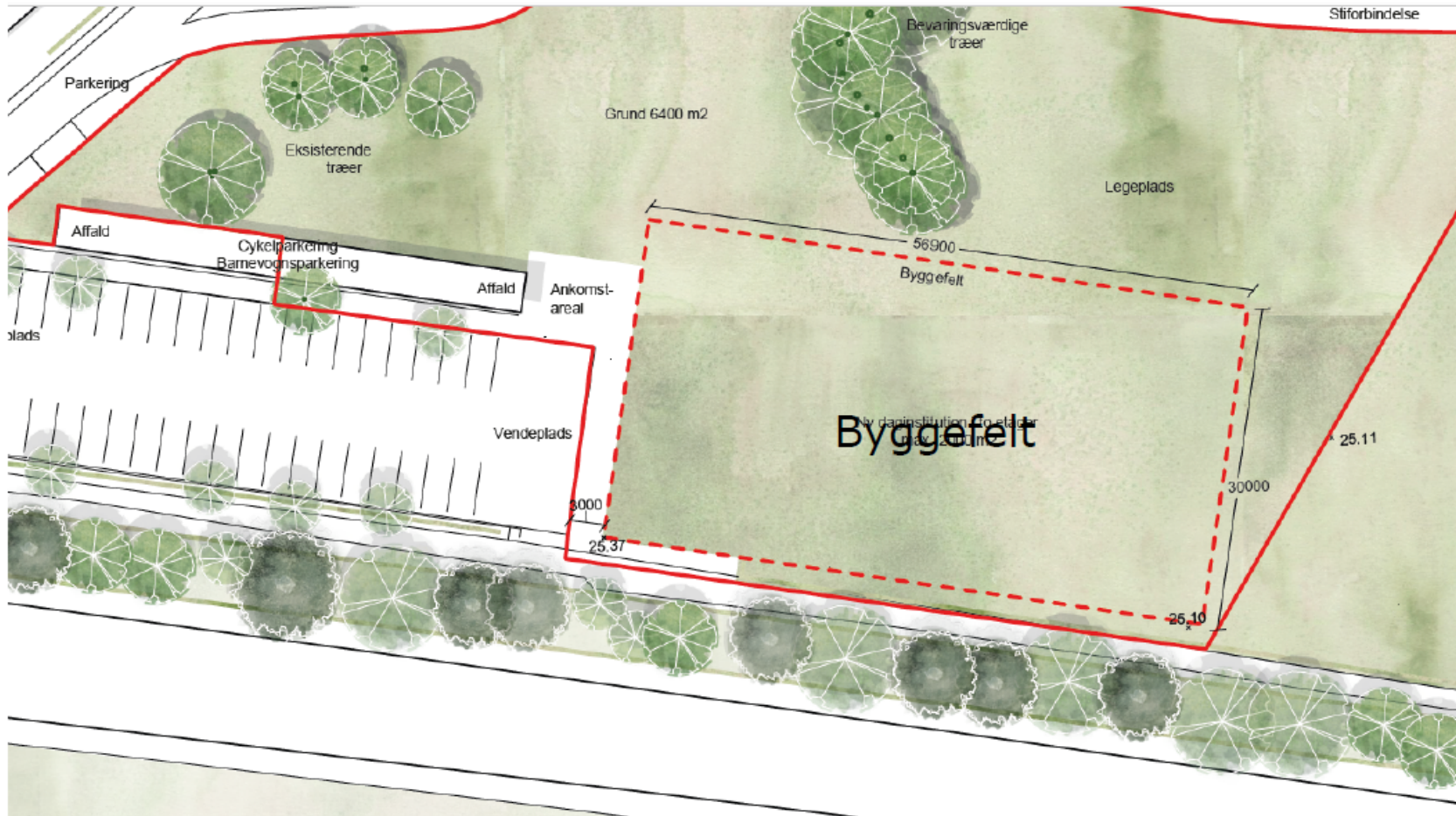
 Matrikel

Kortbilag 2 – Byggefelt







-  Lokalplanafgrænsning
-  Lokalplan Byggefelt
-  Lokalplan Delområde
-  Matrikel

Kortbilag 2B – Byggefelt (målsat)






Kortbilag 3 – Trafikale forhold



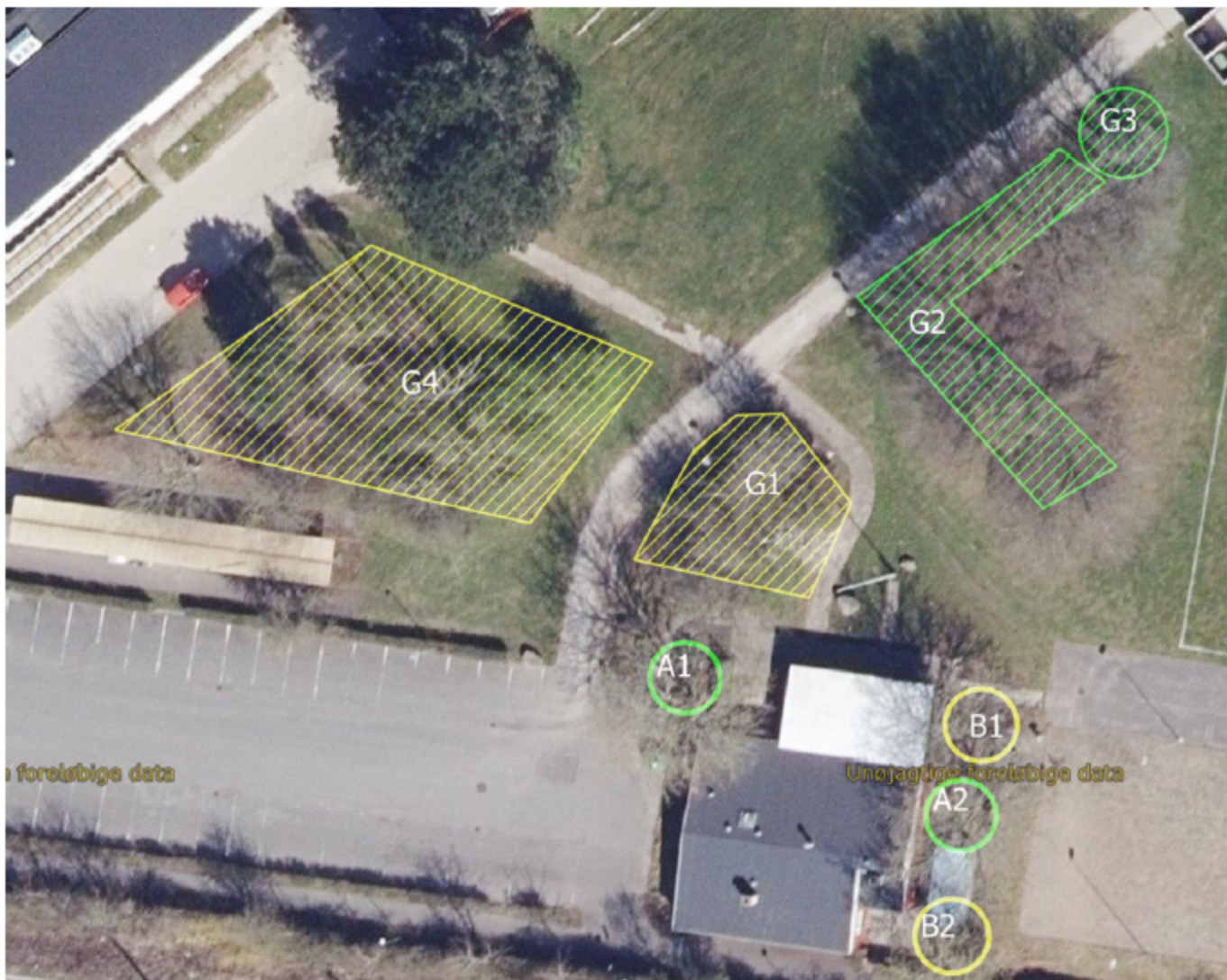
-  Lokalplanafgrensning
-  Vejadgang
-  Parkering
-  Matrikel

Kortbilag 4 A - Beplantning med bevaringsværdi



-  Lokalplanafgrænsning
-  Bevaringsværdig beplantning
-  Bevaringsværdigt træ

Kortbilag 4 B – Beplantning og træer med bevaringsværdi



A1 Platan - **bevaringsværdig**

B1 Platan - har værdi men forventet kort restlevetid. Kan fældes.

A2 Platan - **bevaringsværdig**.

B2 Platan - ikke i trivsel, kan fældes.

G1 Beplantningsbælte af hjemmehørende arter. Naturværdi. Kan med fordel udtyndes.

G2 Levende hegn af avnbøg, vinkelformet. Naturværdi, **bevaringsværdig**.

G3 Trægruppe, seljerøn. Naturværdi, **bevaringsværdig**.

G4 Beplantningsbælte, overvejende hjemmehørende arter. Naturværdi, kan med fordel udtyndes.

