



**BALLERUP  
KOMMUNE**

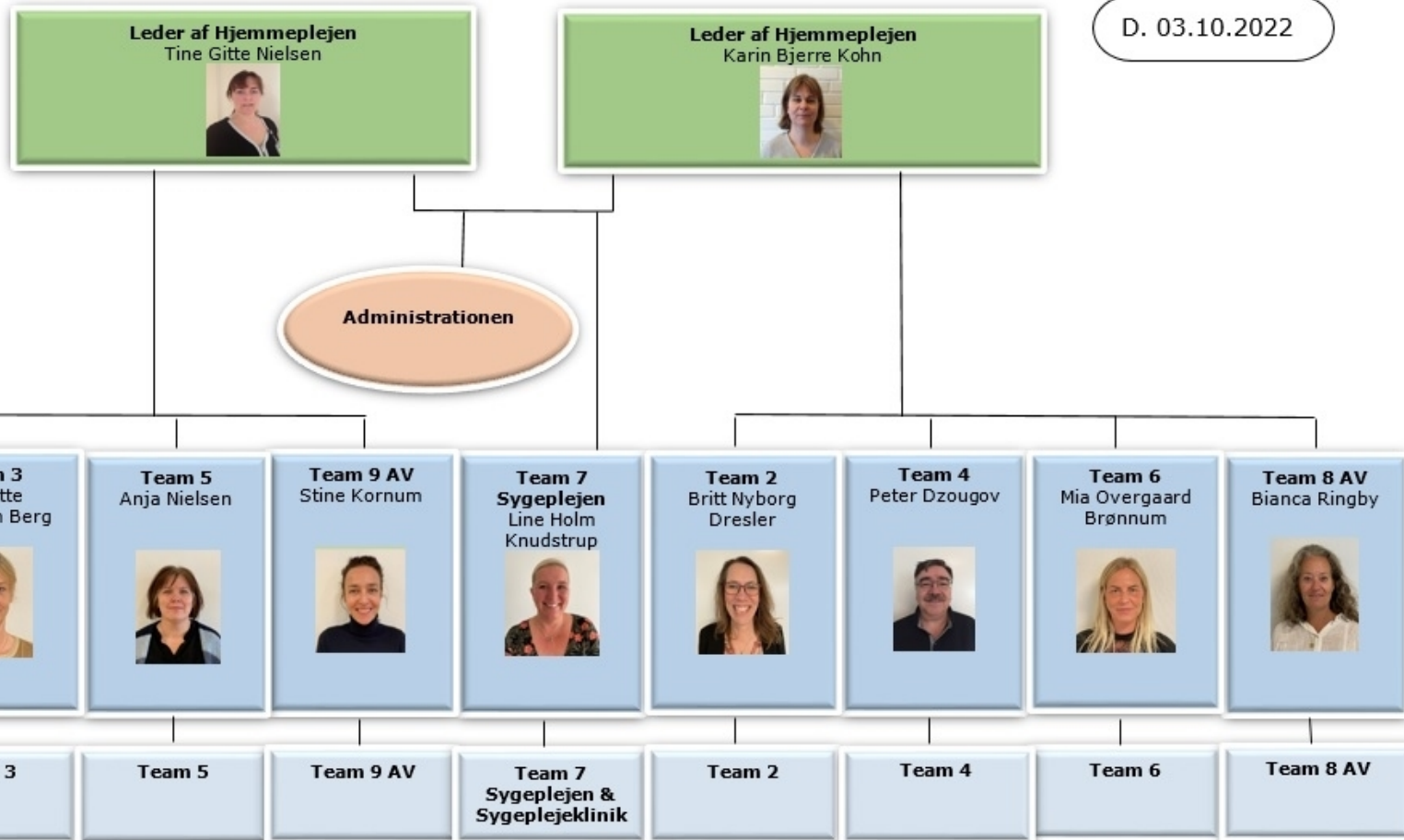
# **Sundheds- og Ældreudvalget. 6.december 2022**


**Ballerup Hjemmepleje**

Ledere af hjemmeplejen Karin Bjerre Kohn og Tine Gitte Nielsen



D. 03.10.2022





<b>Ledelse:</b>	11
<b>Stab:</b>	16
<b>Sygeplejersker:</b>	36
<b>Social- og sundhedsassistenter:</b>	85
<b>Social- og sundhedshjælpere:</b>	151
<b>Ikke uddannet hjælpere:</b>	72
<b>I alt</b>	<b>Ca. 371 ansatte</b>

## Aftenvagtsteamene

- To nye aftenteams er etableret med hver deres teamleder og koordinerende planlægger pr. 1/3-2022.
- De to aftenteams er geografisk inddelt i Nord og Syd.
- "Det som sker fagligt om dagen, skal også ske om aftenen"
- Nærledelse og mere effektive kørelister

- Hjemmeplejeteams i dagvagten er inddelt geografisk
  - 3 teams i område Nord: Team 4, 5 og 6
  - 3 team i område Syd: Team 1, 2 og 3
  - Den geografiske inddeling giver mulighed for mere fleksible grundplaner og vi bliver mindre sårbare i fht. antal borgere i de enkelte distrikter.

## **Sygeplejeteamet**

- alle sygeplejerskerne er organiseret overordnet i et samlet team
- inddelt i miniteam Nord og Syd.
- alle udekørende sygeplejersker er tilknyttet et bestemt team i hjemmeplejen.
- sygeplejerskerne deltager i triagemøder i alle teams.
- der afholdes SPL-SSA møder hver uge i det enkelte team

## **Sygeplejeklinik på Toftehavens plejehjem**

- 3 sygeplejersker tilknyttet, de er uddannet sår-sygeplejersker
- Sygeplejeklinikken er 1. valg for al sygepleje i kommunen

Hovedformålet er:

- Kontinuitet for borgere og medarbejdere

Hvorfor kom vi på tanken omkring "selvstyrende teams"?

Data:

- Brugerundersøgelse,
- Social kapital
- Audits

Resultat skal være:

At gøre hverdagen mere stabil og tryk for borgerne og give højere arbejdsglæde hos medarbejderne.

Det vi arbejder med er:

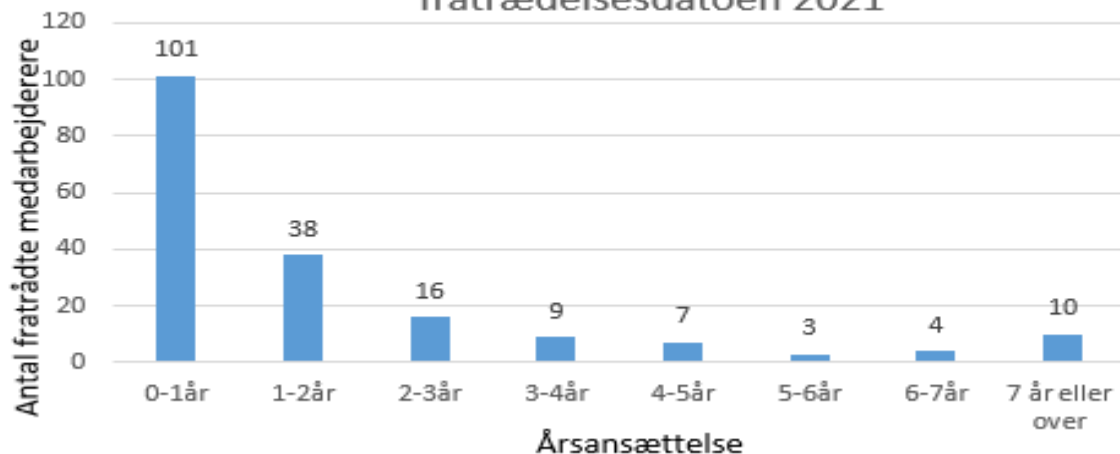
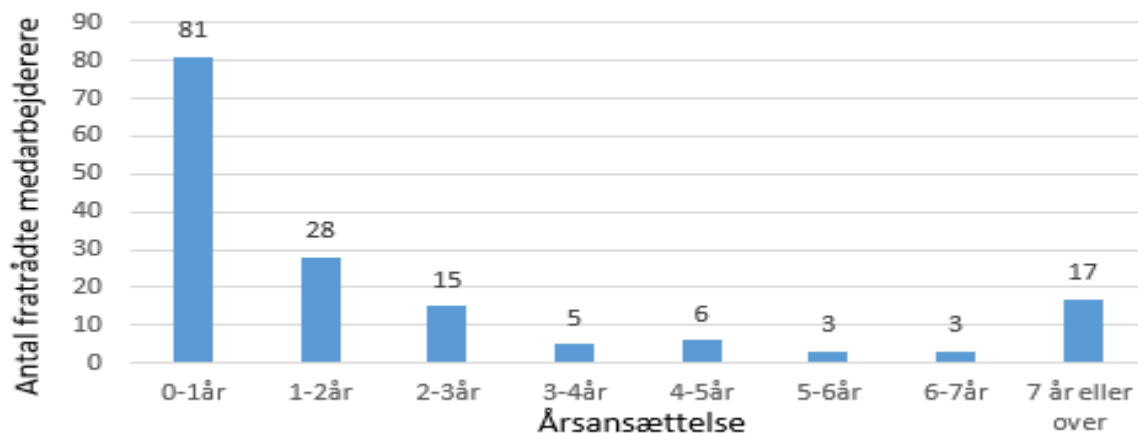
### **Teamlederne:**

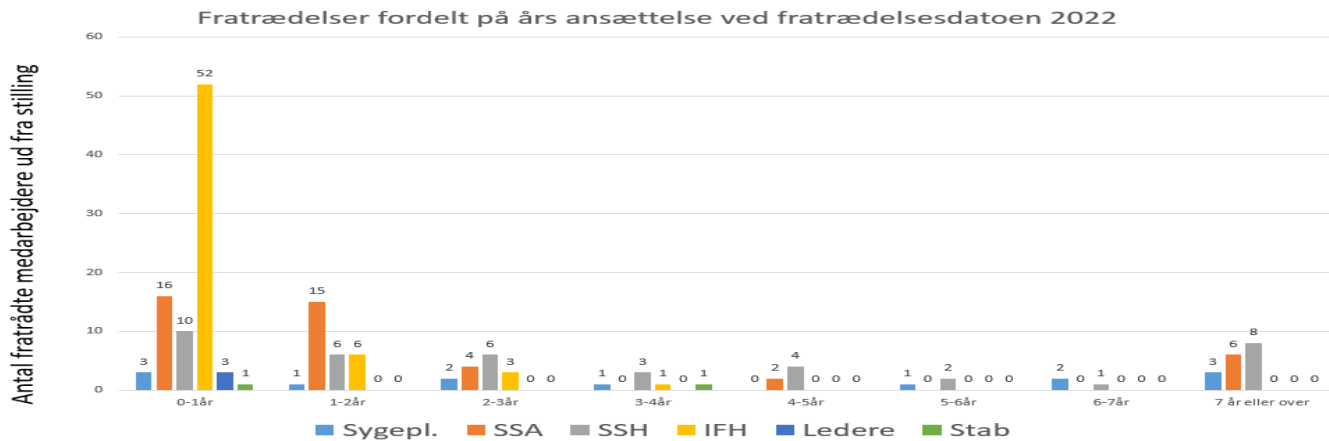
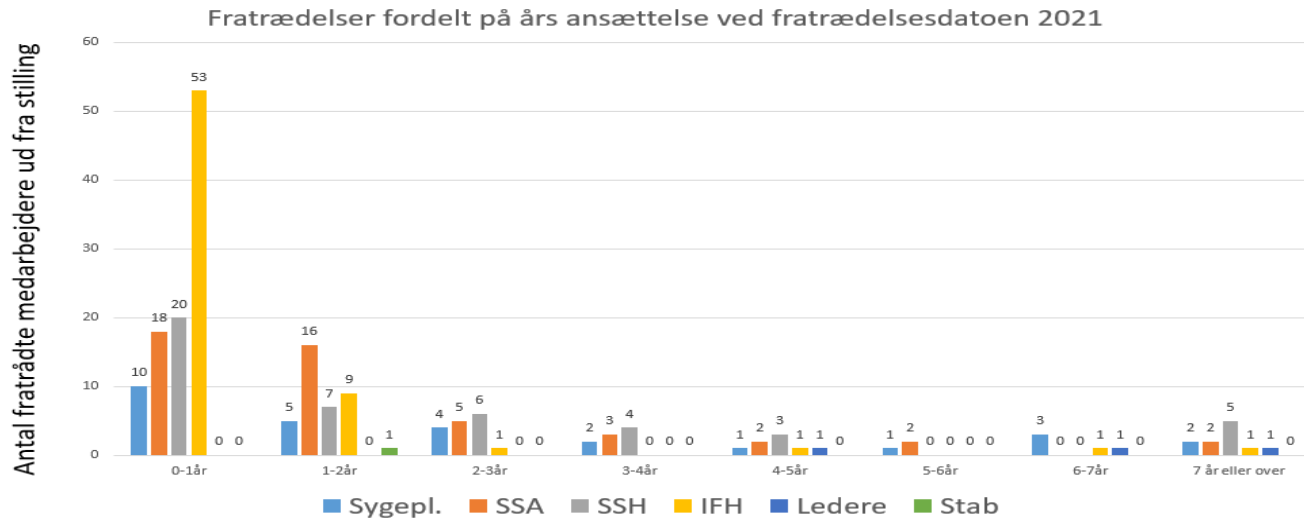
- som leder skal man være faciliterende fremfor styrende.
- guide til forståelse indenfor en fastsat ramme.
- skabe psykologisk tryghed
- sikre at der er mulighed for at kunne levere kontinuitet hos borgerne på trods af sygefravær, ferieafvikling og personaleomsætning

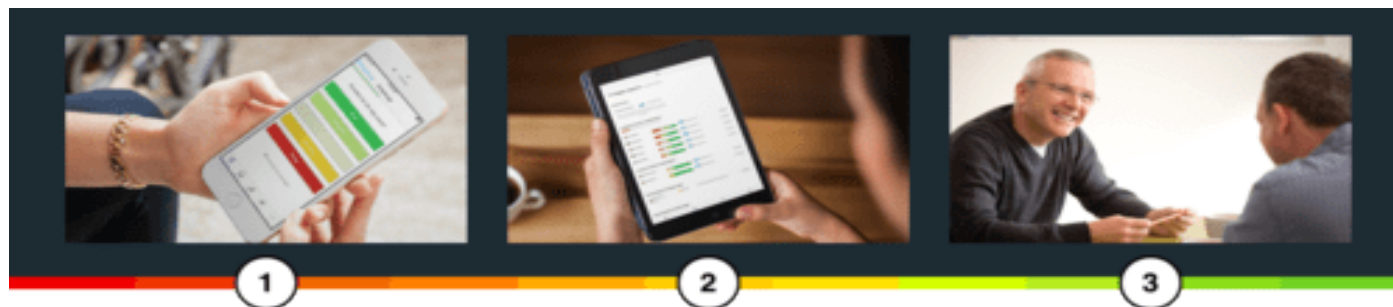
### **Medarbejderne:**

- som medarbejder skal man tænke sammenhænge og at intet er stationært.
- tage et medansvar og få medindflydelse betyder, at man skal være med til at finde løsningen **i tæt samarbejde med sit miniteam og teamleder**



Fratrædelser fordelt på års ansættelse ved  
fratrædelsesdatoen 2021Fratrædelser fordelt på års ansættelse ved  
fratrædelsesdatoen 2022





**Medarbejdere:** Når arbejdsdagen er slut skal hver medarbejder bedømme sin arbejdsdag på femfarveskala fra grøn, over gul til rød (Ikke anonymt). Man kan også skrive kommentar til dagen og give "skulderklap" til kolleger (faglig anerkendelse).

**Ledere:** Kan tilgå medarbejderbedømmelser og -kommentarer, og leder får rapporter på baggrund af medarbejdernes aktivitet. Leder af ledere kan følge teamledernes trivsel og kan (anonymiseret) følge trivsel i teams i området.

*Personligt:*

## "Tjek ud" hver dag

- Det er sundt at få lukket dagen. Bliv bedre til at holde fri, når du har fri.



*Kollegialt:*

## Ros dine kolleger når de gør noget godt med skulderklap

- Sammen kan vi skabe en bedre arbejdsplads.



*Til leder:*

## Del det der fylder

- Hjælp din leder til at forstå, hvad der foregår



## Fastholdelse

- selvstyrende teams, optimal planlægning, kontinuitet
- god struktur/rammer, medbestemmelse, samarbejde, ansvar og læring
- fælles arbejdsgange og instrukser
- teameffekt
- fokus på sygefravær og forebyggelse af sygefravær
- fokus på adfærd og kommunikation mellem kollegaer, med borgere og pårørende, herunder samarbejde

## Uddannelse

- introduktionsprogram og mentorordning
- kompetenceudvikling (triage, borgerfokusmøder, miniteamsmøder)
- læringskultur ved arbejdet med patientsikkerhed/UTH, I sikre hænder, demensrejsehold
- screening dansk og matematik SSH 'er efterfulgt af skoleforløb 2023

## Rekruttering

- rekruttering af medarbejdere (ansættelsesprocessen, ferie, weekender)
- motivere ikke faglærte til at gå på sosu-uddannelsen
- et godt uddannelsessted for studerende og elever
- branding af hjemmeplejen