



BALLERUP
KOMMUNE

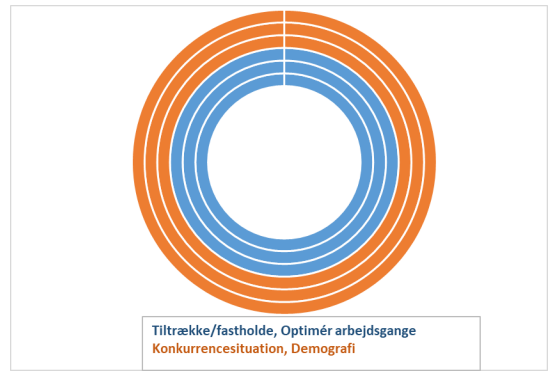
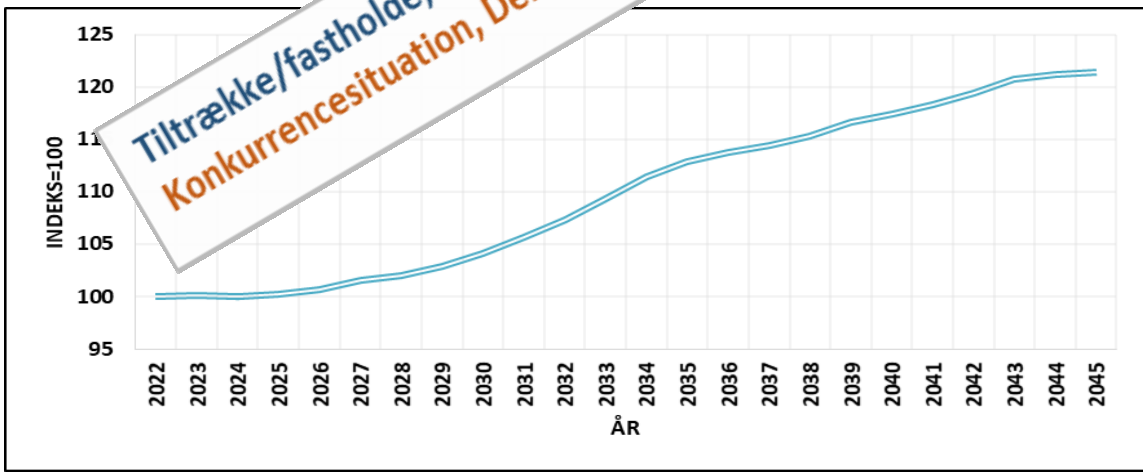
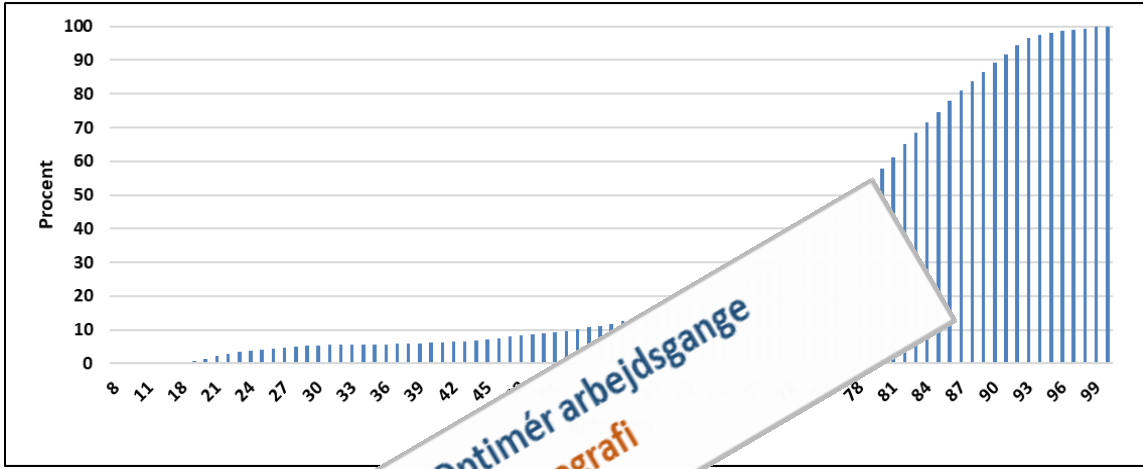
Sundheds- & Ældreudvalget

6. december 2022
Egely





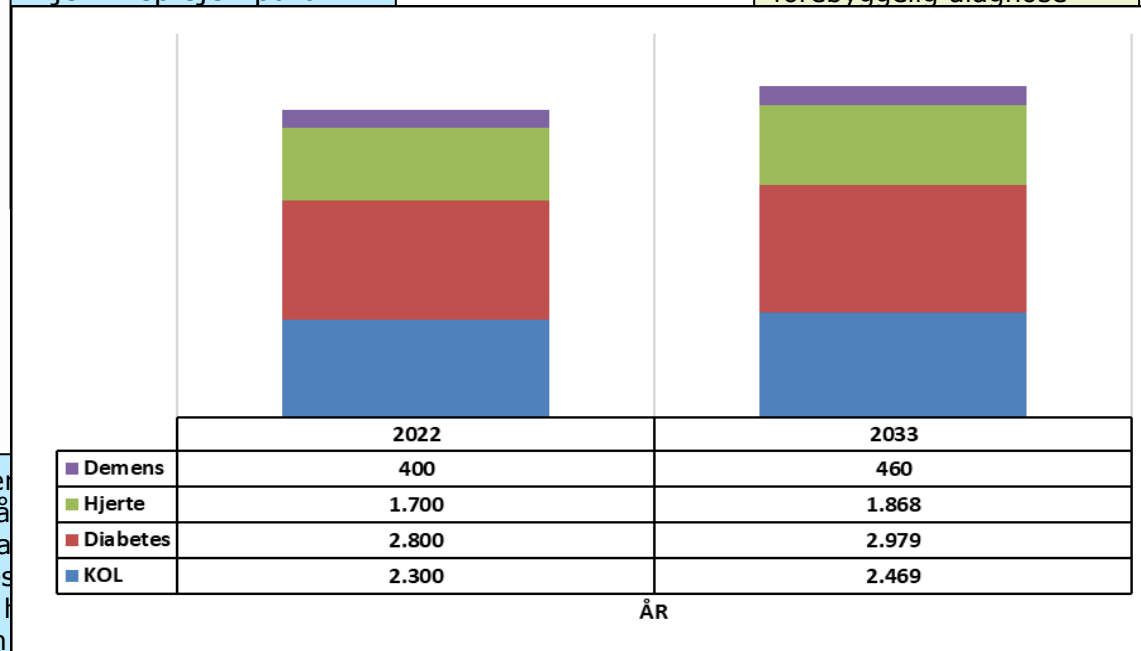
Baumol
Til- afgang af fag
50% bruger 75%
Hvis-nu-hvad



Kroniske sygdomme

Borgere med KOL har et ressourcetræk i Hjemmeplejen på 6

Godt hver fjerde blandt borgere med diabetes indlægges på sygehus, heraf hver femte med en forebyggelig diagnose



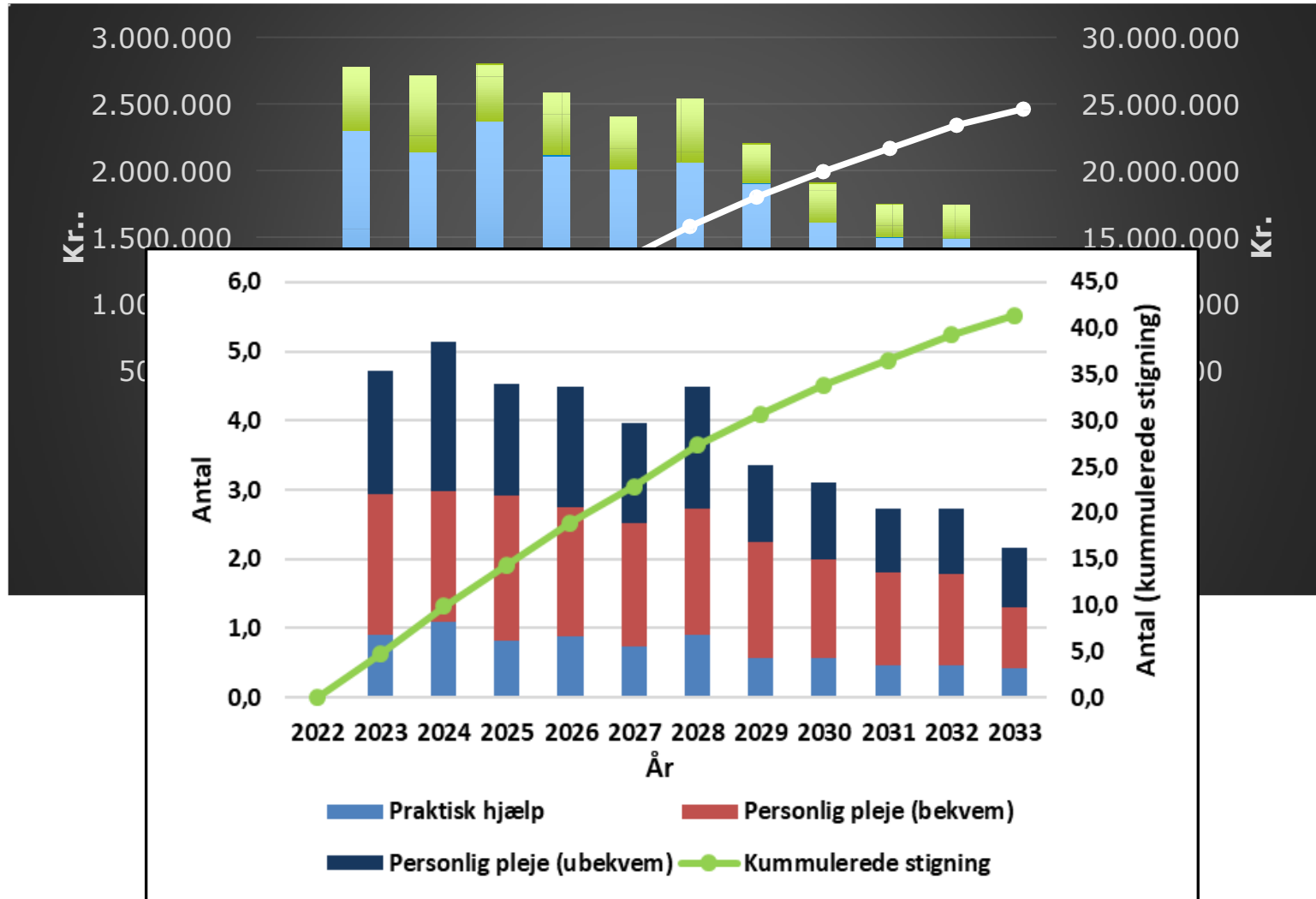
har 25%
har 45%

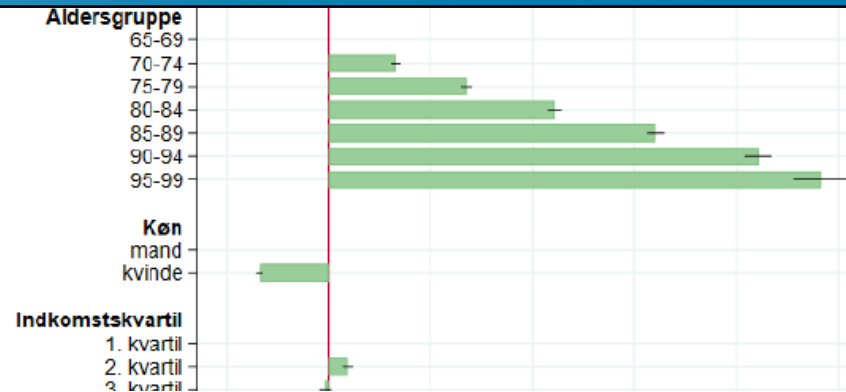
Knap hver er hvert år et hospita indlægges år, heraf halvdel indlæggelsesdage, hvor den øverste top har end 30 sengedage.

kroniske tilfælde.

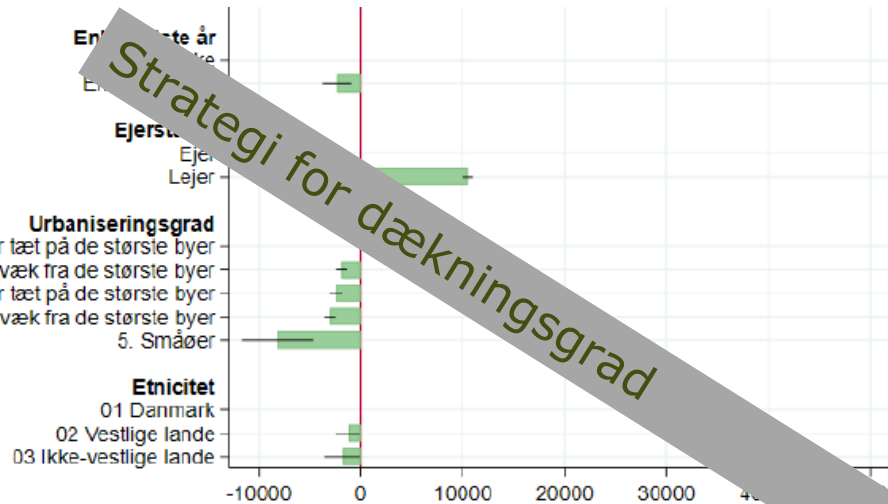
Forebyggelse
KRAM
Strategier

Udgifter & personalebehov



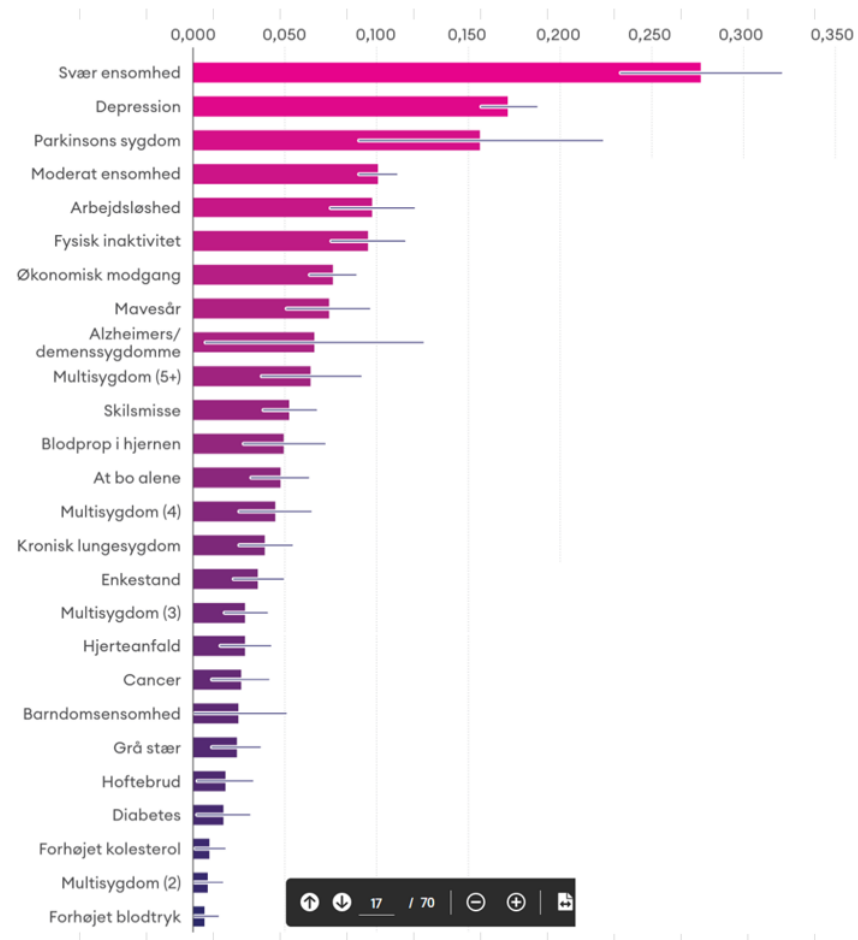


- 1) velfærdsteknologi i borgerens hjem
- 2) forebyggelse
- 3) telemedicin
- 4) muligheden for større brug af §94 i SEL¹⁴
- 5) et lavere serviceniveau



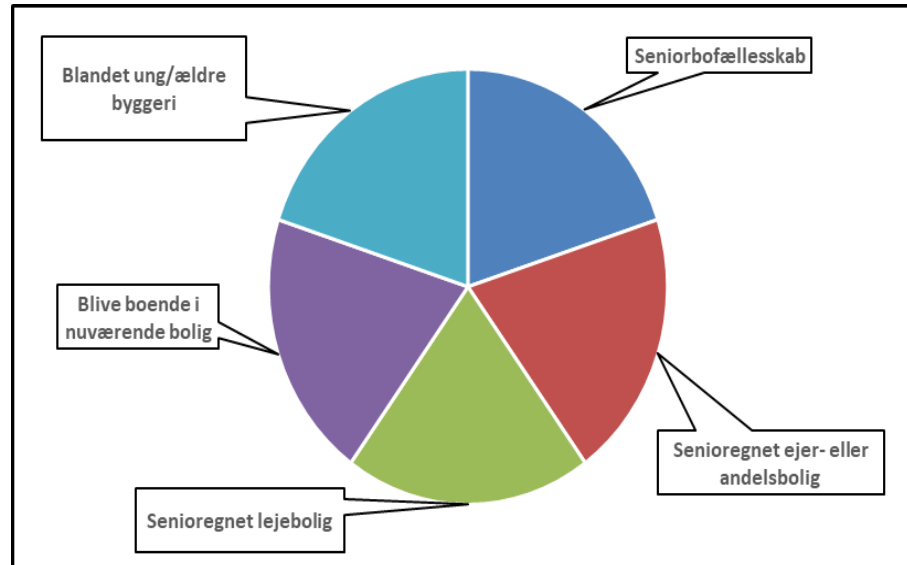
Strategi for dækningsgrad

Trivselsbyrder



Kilde: [Happiness Research Institute, 2021](#)

Note: For at læse Y-aksen i Pct. skal aflæste tal ganges med 100, fx er Blodprop i hjernen 5 pct.



1. For borgerne: Bedre livskvalitet
2. For de pårørende: Tryghed og tilfredshed
3. For medarbejderne: Bedre arbejdsmiljø