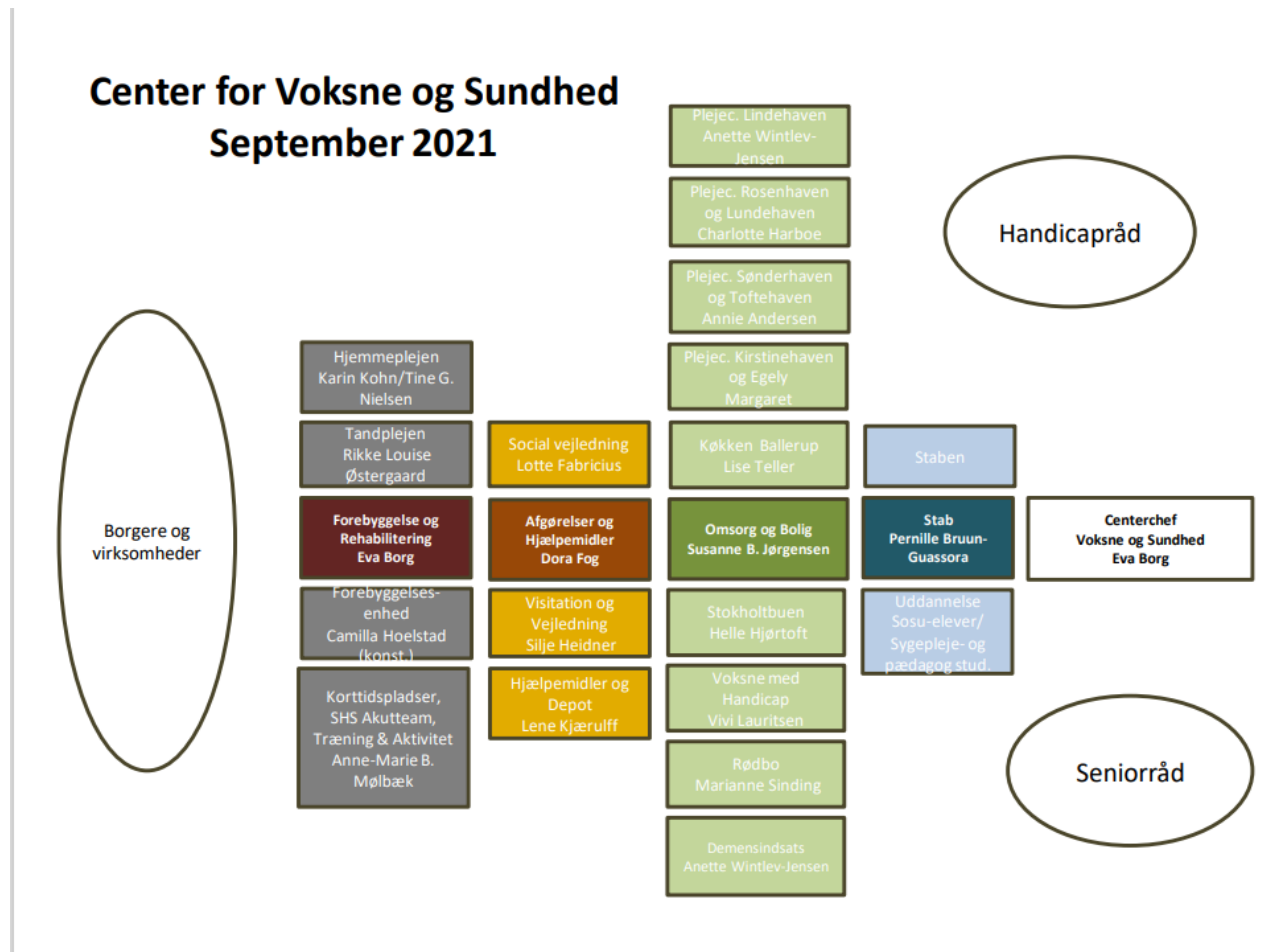




BALLERUP
KOMMUNE

AFGØRELSER OG HJÆLPEMIDLER





Chef for Afgørelser og Hjælpemidler Dora Fog

Dora Fog

- Lokal lederteam – Silje Heidner, Lene Kjærulf, Lotte Fabricius
- Hjerneskadekoordinatorer

Silje Heidner

- Visitation og Vejledning

Lene Kjærulf

- Hjælpemiddelteam
- Depot
- Sagsbehandlende team

Lotte Fabricius

- Social Vejledning

Leder af Hjerneskadekoordinatorerteamet Dora Fog

2 hjerneskadekoordinatorer i alt:

2 ergoterapeuter

Sagsbehandlende på:

Borger over 18 år, der har komplekse følger efter erhvervet

- hjerneskade. (sundhedstyrelsens def.)
- hjernerystelse
- kontaktperson Parkinson

Opgaver:

- Koordinering af komplekse forløb på tværs af sektorer og indsatser, fra udskrivelse på hospital og gennem de kommunale foranstaltninger,
- Oplysning, vejledning, sparring til borger og pårørende og de aktører der indgår i borgernes rehabiliteringsforløb
- Primære kontaktperson ved specialiseret rehabiliteringsforløb
- Tovholder i samarbejdsmodellen
- anbefalinger ift. alle sager relateret til Lov om specialundervisning indenfor målgruppen
- Vidensdeling og kompetenceudvikling i relation til målgrupperne, herunder opfølgning på nationale anbefalinger

Leder af Visitation og Vejledning Silje Heidner

11 borgervejledere i alt:

7 sygeplejersker
2 ergoterapeut
1 sosu. assistent.
1 faglig koordinator

Sagsbehandlende på:

- Personlig og praktisk hjælp
- aflastning til pårørende, inkl aflastningspladser
- Nødkald
- Plejeboliger
- korttidspladser/genoptræningspladser
- Aktivitetstilbud Sønderhaven
- Træning efter Serviceloven
- APV hjælpemidler (FV)

Visitations udvalgsmøde

1 x om måneden

deltagere:

leder af visitationsteamet
borgervejleder, visitorator, hjælpemiddel
terapeut, administrativ sagsbehandler

4 Rehabiliterings- terapeuter:

2 ergoterapeut
2 fysioterapeuter

Sagsbehandlende på:

- Belysningsbesøg
- RHT forløb
- Tovholder på rehab. forløb
- opfølgende hjemmebesøg efter udskrivelser
- Træning efter Serviceloven

3 forebygger:

2 sygeplejersker
1 fysioterapeut

- Forebyggende hjemmebesøg SEL §79.a med fokus på forebyggelse, sundhed og trivsel

4 fremskudt visitation i alt

4 sygeplejersker

Sagsbehandlende på:

- udskrivelser fra hospitaler
- udskrivelser fra kommunens korttidspladser
- opfølgende hjemmebesøg

1 borgervejleder

- sygeplejerske
- Anvisning af plejeboliger
- Sikre trygge indflytningsforløb
- understøtter borger uden netværk
- primær samarbejdspartner mellem visitationen og plejecentre

Leder af Hjælpemidler, depot og sagsbehandlerteamet Lene Kjærulf

10 terapeuter i alt

8 ergoterapeuter
2 fysioterapeuter

Sagsbehandlende på:

- genbrugshjælpemidler
- APV hjælpemidler
- Boligændringer
- forbrugsgoder
- handicapbiler
- kommunikationshjælpe midler
- ældreboliger

Bilstøttenævn

(1 x mdr)

1 formand (afd. leder)
1 sagsbehandler med bilberegning
2-3 bil sagsbehandlende terapeut
1 sekretær

6 serviceteknikere i alt

1 driftsadministrator
5 teknikere

Primær opgaver:

- levering/afhentning af hjælpemidler
- lagerstyring
- mindre håndværksmæssige opgaver
- vask og rengøring af hjælpemidler
- service og reparationer af hjælpemidler
- låse opsætning/nedtagning
- indkøb til lager

11 sagsbehandlere

1 koordinator
3 pension
2 administrationen
3 Kropsbårne
1 økonomi
1 sekretær

Sagsbehandler bl.a. på:

- Kropsbårne hjælpemidler
- Bilberegning
- Specialundervisning for voksne
- Moviakørsler
- Post til døren
- Personlige tillæg
- Enkelt Ydelser
- fodtp./psyk./kiroprak. behandling
- Nødkald/låseenheder
- terminale/plejeorlov
- klagesager
- borgmestersvar ifm klager
- prisme faktura
- budgetopfølgning
- opkrævning af mellemkommunal refusion

Leder af Social Vejledning Lotte Fabricius

11 sagsbehandlere

11 sagsbehandlere (+ en på barsel):

- 1 kombineret sagsbehandler/faglig koordinatorfunktion
- 1 ressourceperson herberg og krisecenter
- 2 ressourcepersoner beskyttet beskæftigelse og aktivitets- og samværstilbud
- 3 ressourcepersoner dækning af merudgifter
- 1 ressourceperson BPA ordning
- 1 ressourceperson forhandler-sager
- 1 kombineret sagsbehandler/borgerkoordinato-tor

Bl.a. fælles sagsbehandling på:

Borgere over 18 år med fysisk og/eller psykisk funktionsnedsættelse eller sociale udfordringer som hjemløshed og misbrug.
Foretage udredning af borgerens funktionsniveau
Skrive afgørelser og følge op på div. foranstaltninger (se nedenfor)

- Udfærdige handleplaner
- Generel råd og vejledning
- Åbenlyse førtidspensionssager
- aflastning
- BPA (borgerstyret personlig -assistance)
- Ledsageordning
- Kontaktpersonordning til døvblinde
- Dækning af merudgifter
- Behandling
- Botilbud (midlertidige og længerevarende)
- Beskyttet beskæftigelse
- Aktivitets- og samværstilbud
- Befordring til/fra dagtilbud
- Krisecenter
- Herberg
- Klagesager i samarbejde med socialretlig konsulent
- Anmodning om værgemål
- Lave indstillinger til visitationsudvalget