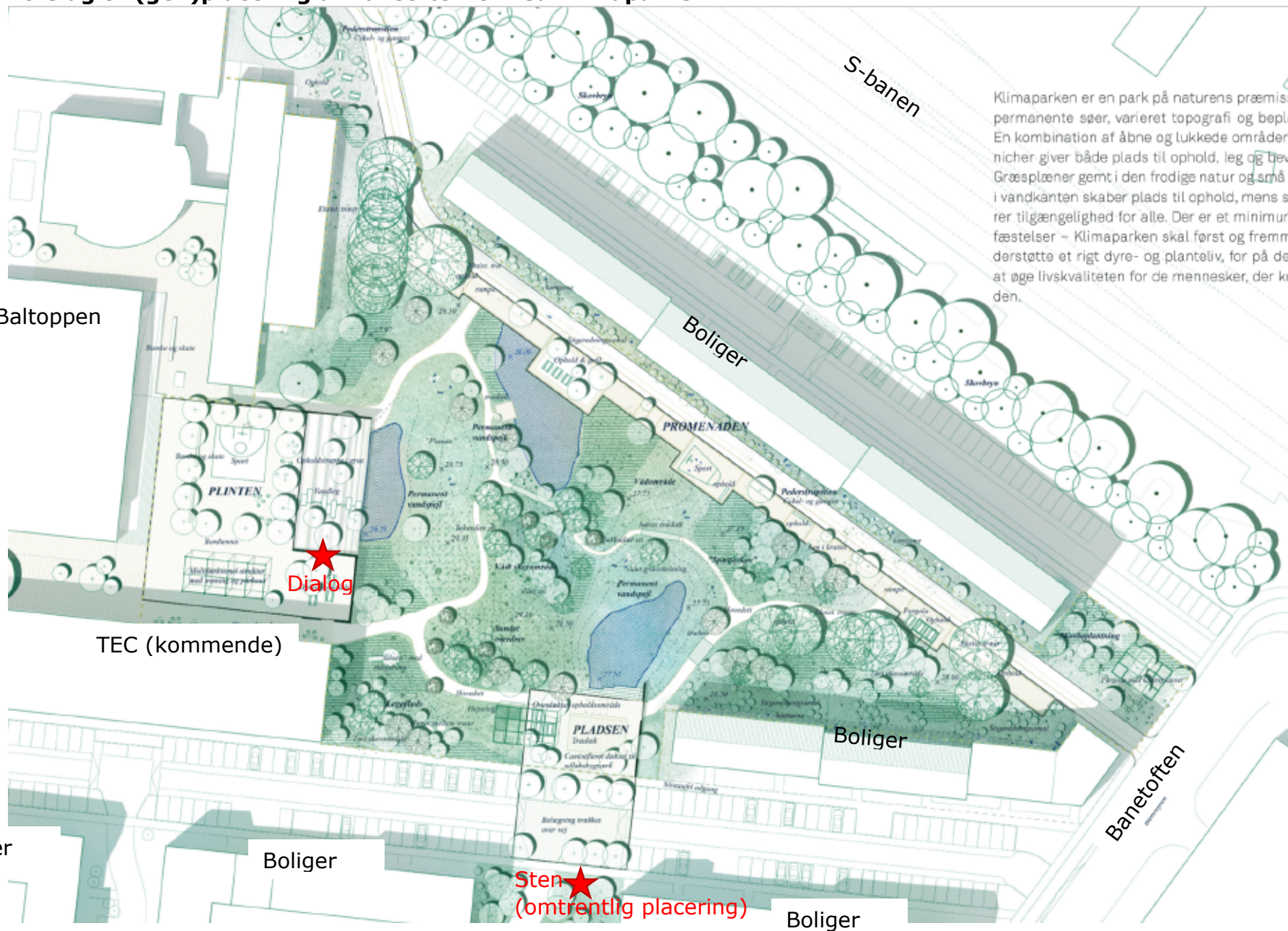


Forslag til (gen)placering af kunstværker ved Klimaparken



Klimaparken er en park på naturens præmisser permanente søer, varieret topografi og beplantning. En kombination af åbne og lukkede områder og nicher giver både plads til ophold, leg og bevægelse. Græsplæner gemt i den frodige natur og små træer i vandkanten skaber plads til ophold, mens stier og promenerer giver tilgængelighed for alle. Der er et minimum af faste fæstelser – Klimaparken skal først og fremmest understøtte et rigt dyre- og planteliv, for på den måde at øge livskvaliteten for de mennesker, der kommer til den.