

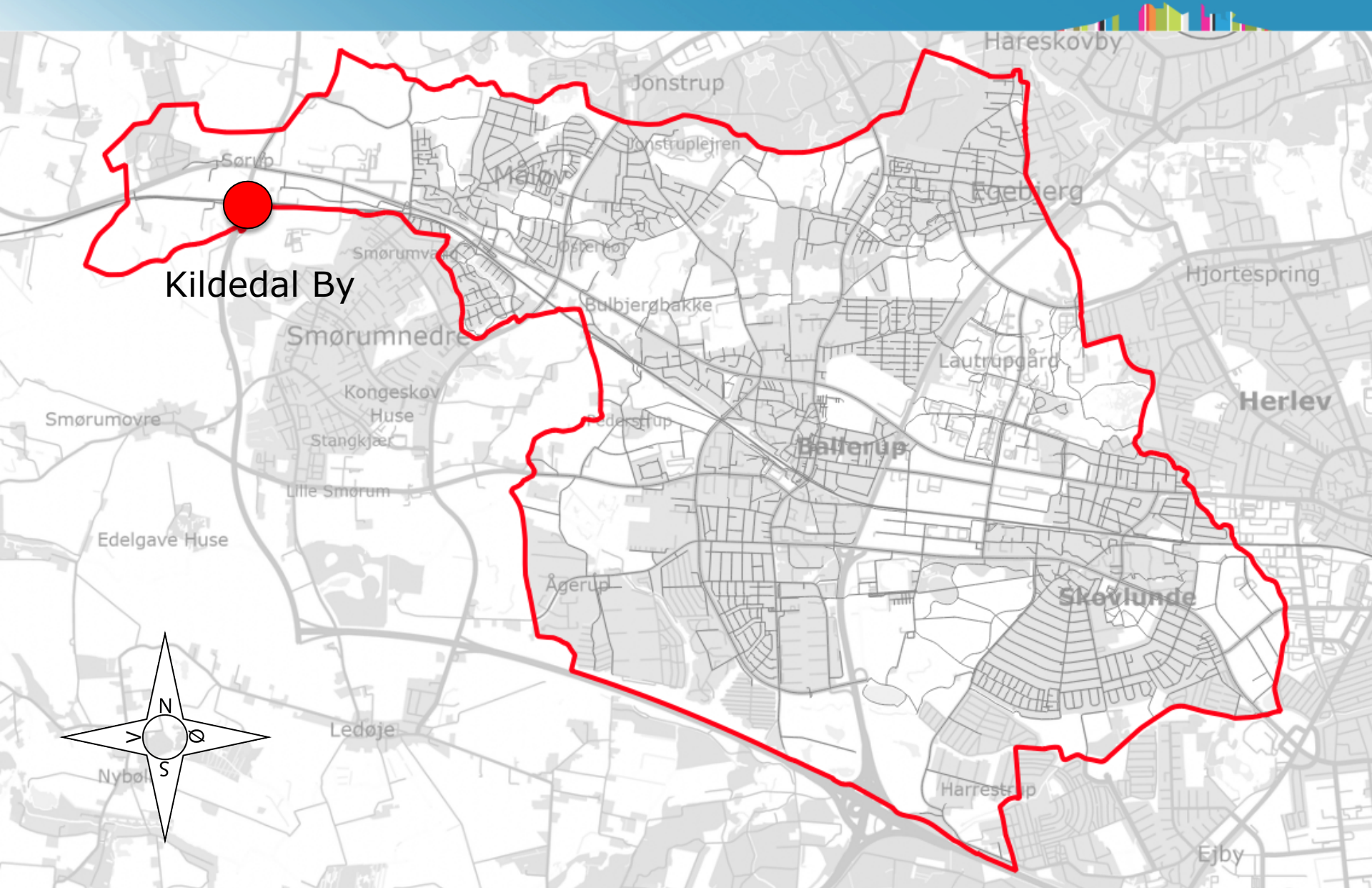


BALLERUP  
KOMMUNE

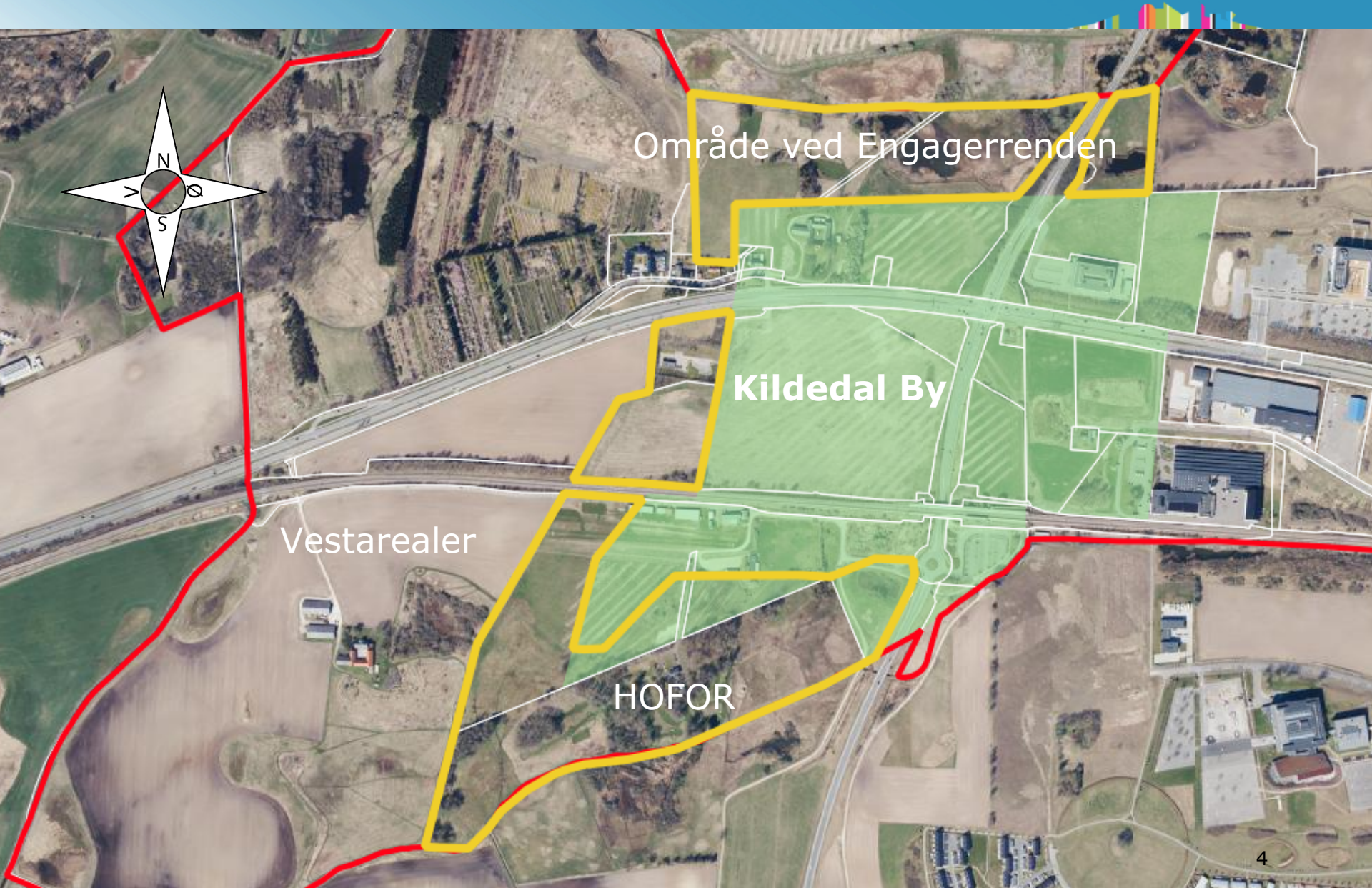
# Kildedal byudvikling

Naturkvalitetsprogram for naturen rundt om Kildedal By

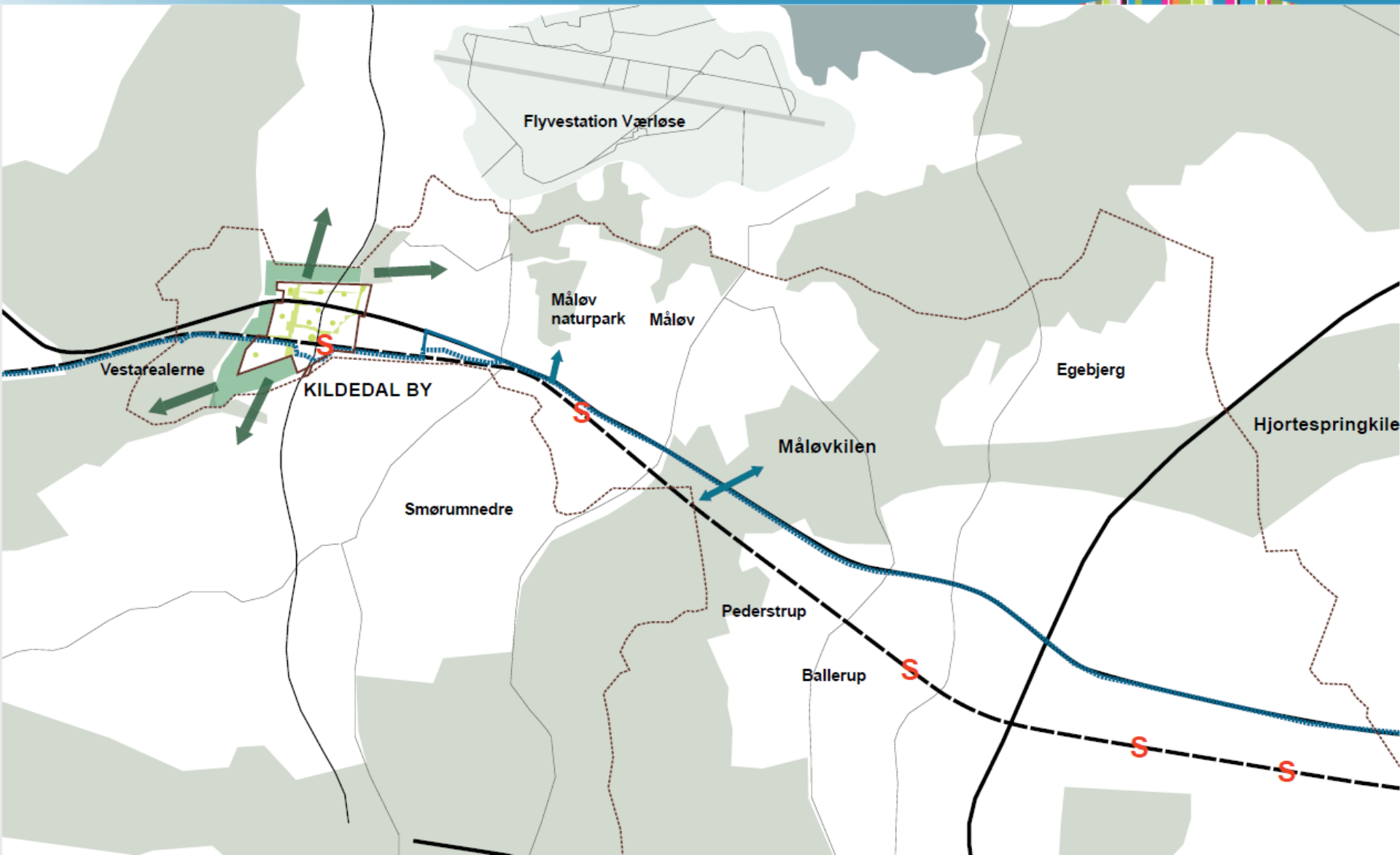


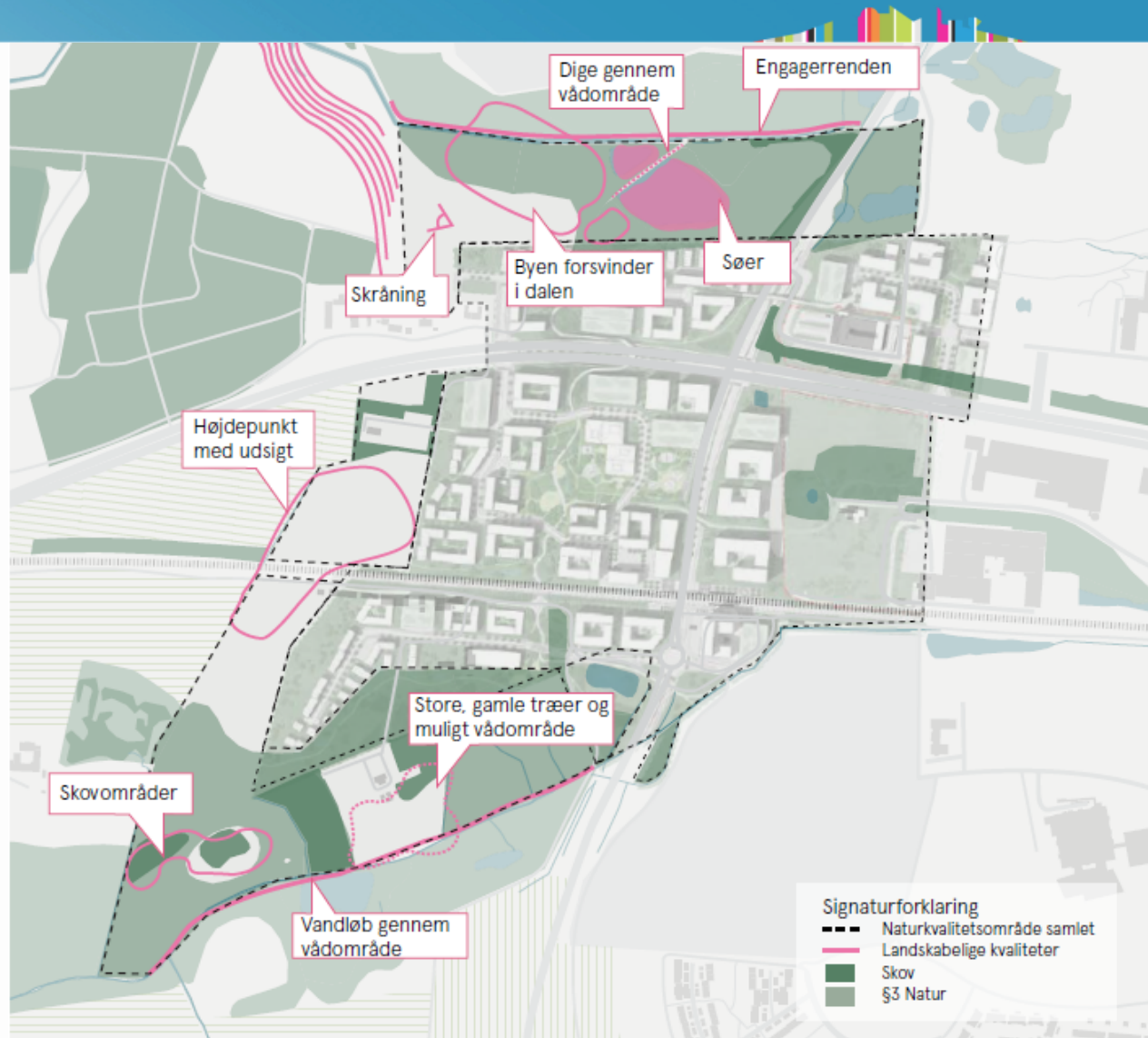






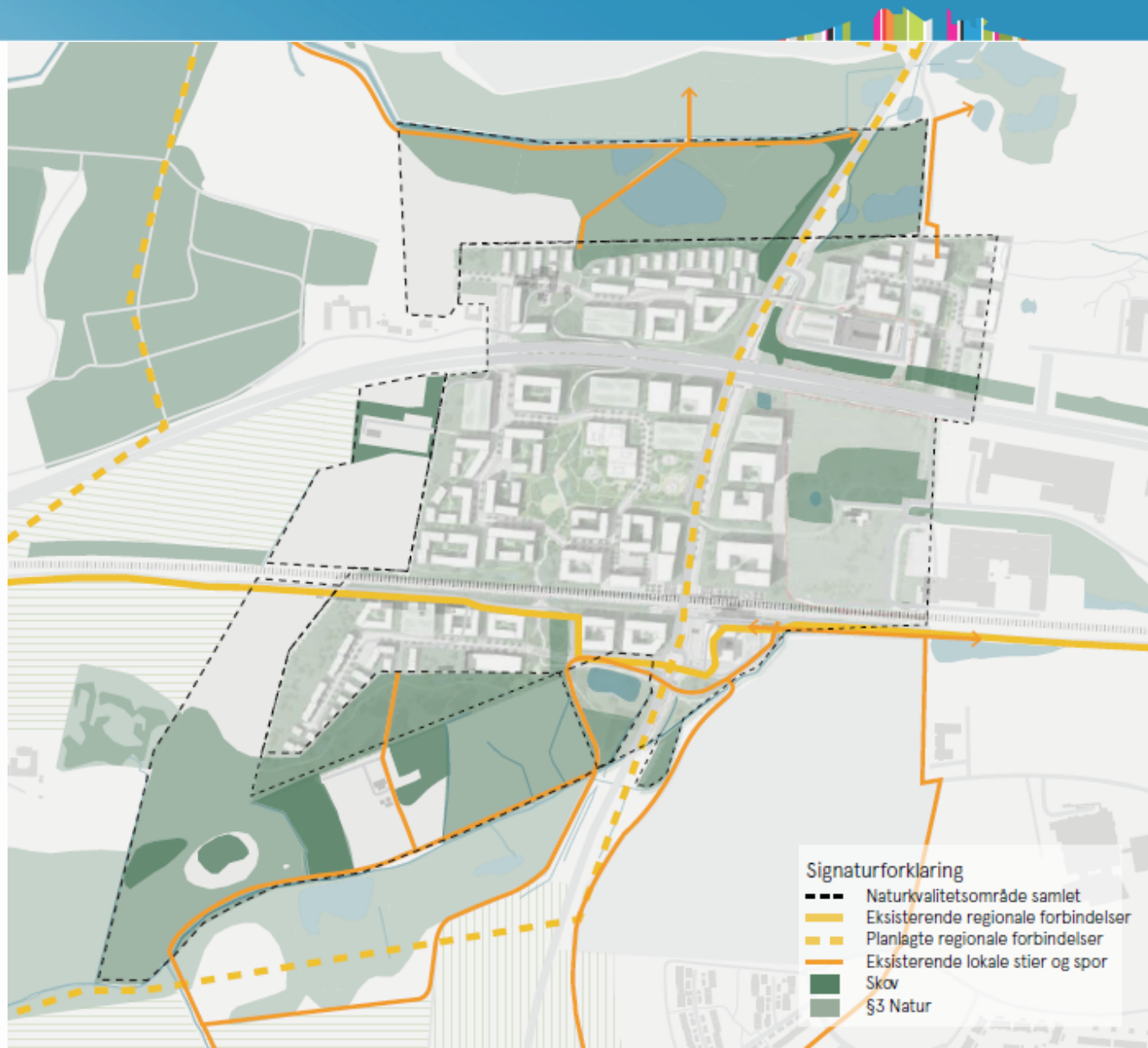






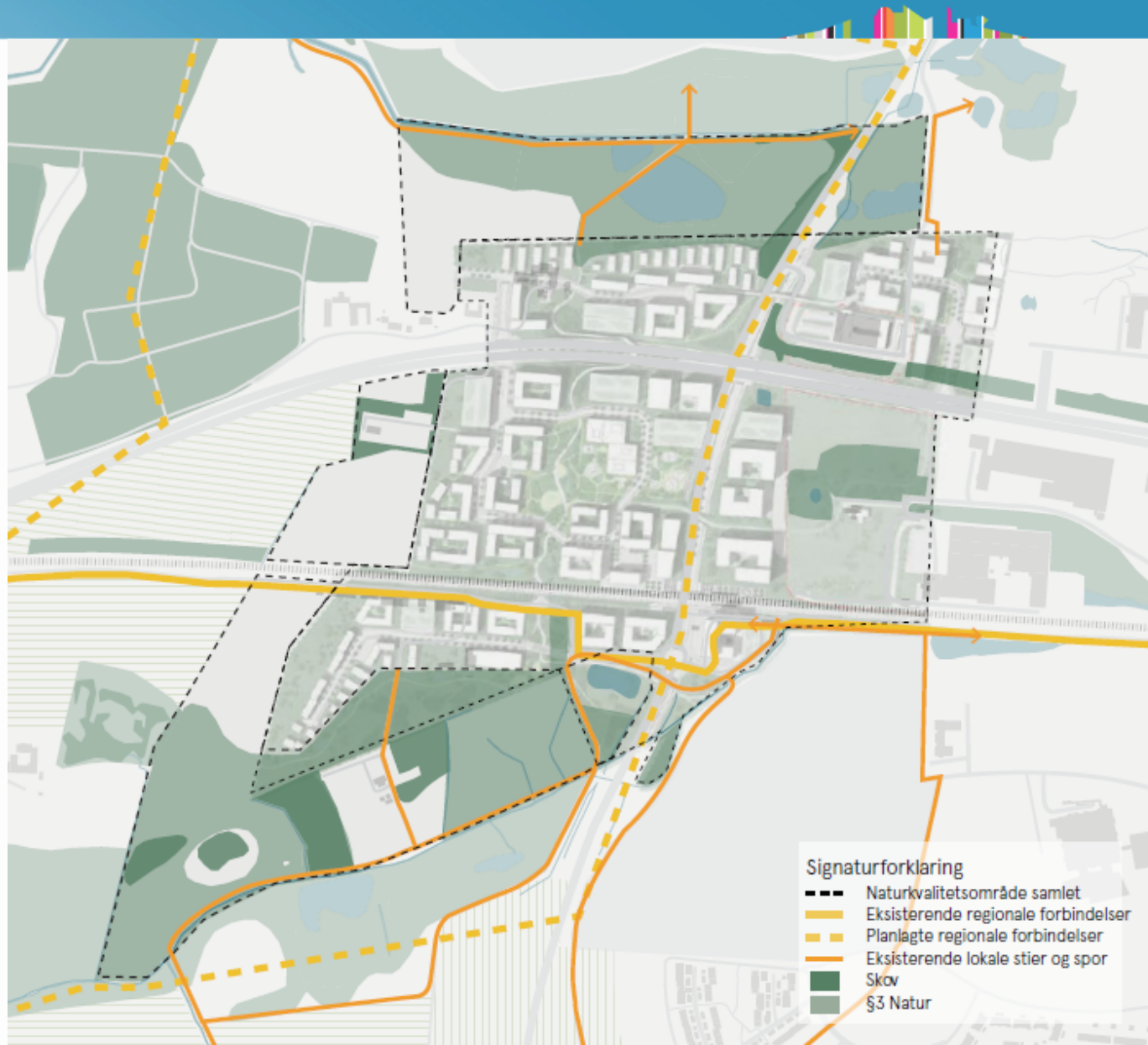
Oplevelsesværdier og særlige steder

Eksisterende og  
planlagte stier



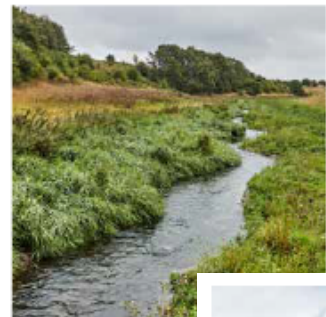


Eksisterende og  
planlagte stier





Vision for  
området



1: Åer



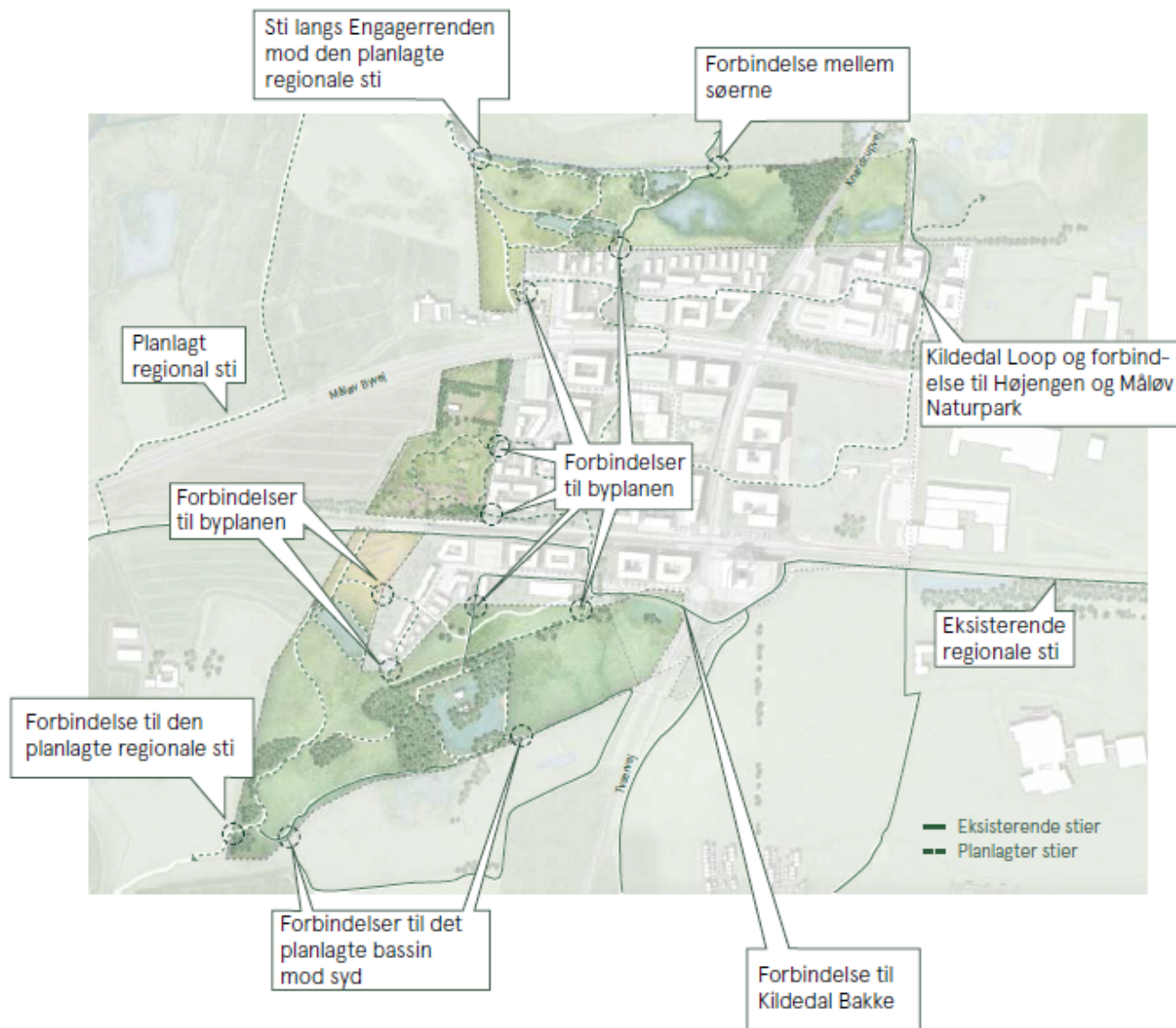
2: Bassiner



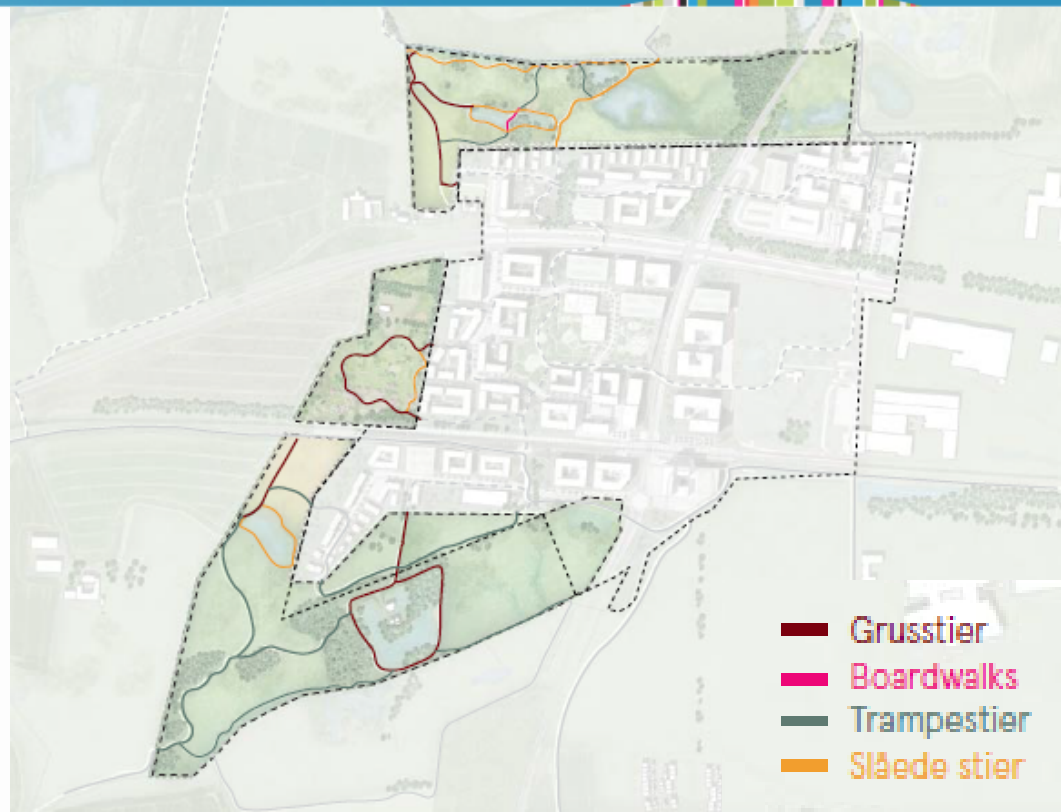
3: Søer

Regnvand  
på terræn





Forbindelser i og  
ud af området



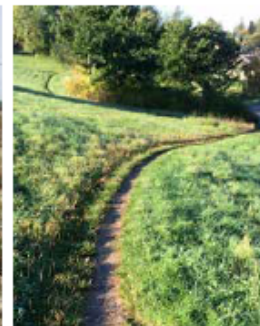
## Stityper



Grusstier



Boardwalks



Trampestier



Slæde stier

## Beskyttet natur (§ 3-områder)

Arealet af beskyttet § 3-natur stiger på sigt som følge af etablering af regnvandsbassiner og nye overdrev. Det forventes desuden at naturtilstanden af eksisterende § 3-områder vil stige som følge af øget plejeindsats. Der vil således komme mere og bedre beskyttet natur.

	Base- line (ha)	Projekt- plan (ha)	
Natur- valitetsprogram	18	22	23 %
Hele arealet	19	23	23 %



## Kvalitetshabitat A

Arealet af kvalitetshabitat A stiger som følge af etablering af regnvandsbassiner, nye overdrev og naturlig succession i området.

	Base- line (ha)	Projekt- plan (ha)	Forskel
Natur- valitetsprogram	20	24	20 %
Hele arealet	22	25	18 %



Baseline 2021

Plan

Forventet  
udvikling i biodiversitet