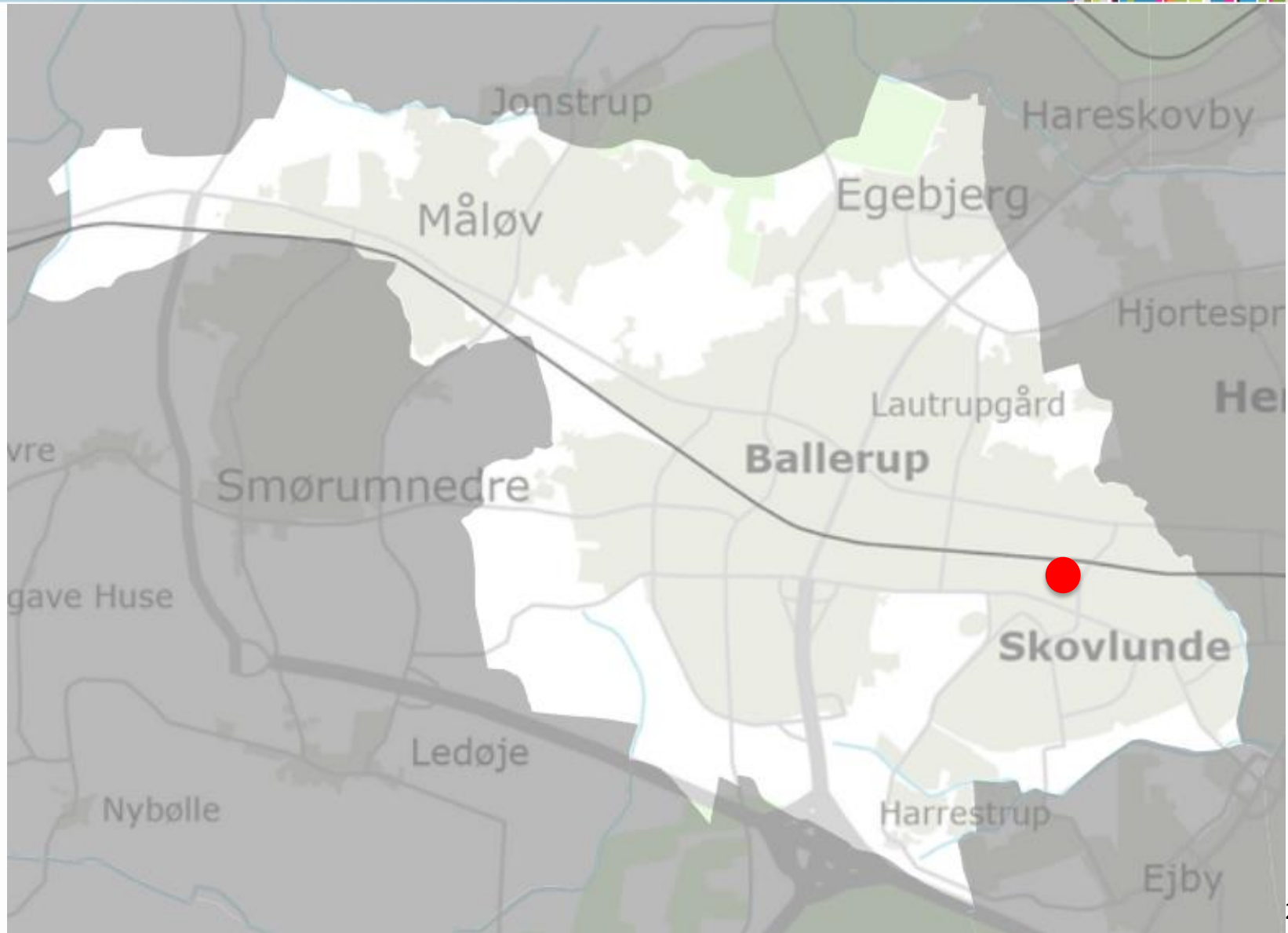


Skovlunde Stationsplads KMU 9. april 2024

Sagsnr. 05.01.02-P20-6-22







Baggrund

- Stationspladsen er slidt og flere elementer trænger til reovering
- Der har været udfordringer med trygheden
- Det gamle posthus er igen klar til indflytning
- Stationskiosken er igen lejet ud
- Lokale til Natteravnene / SSP

Den nye stationsplads i Skovlunde

- I efteråret 2023 blev der afholdt en borgerproces om idéer og ønsker
- Borgerprocessen har resulteret i et skitseprojekt
- Vision: *Skovlunde Stationsplads skal være en tryk, grøn, og aktiv plads, der respekterer og bygger videre på de eksisterende elementer og kvaliteter.*
- Forslaget er dyre end de til projektet afsatte midler. Derfor foreslås det at realisere projektet i to etaper, hvoraf etape 1 kan anlægges inden rammen.

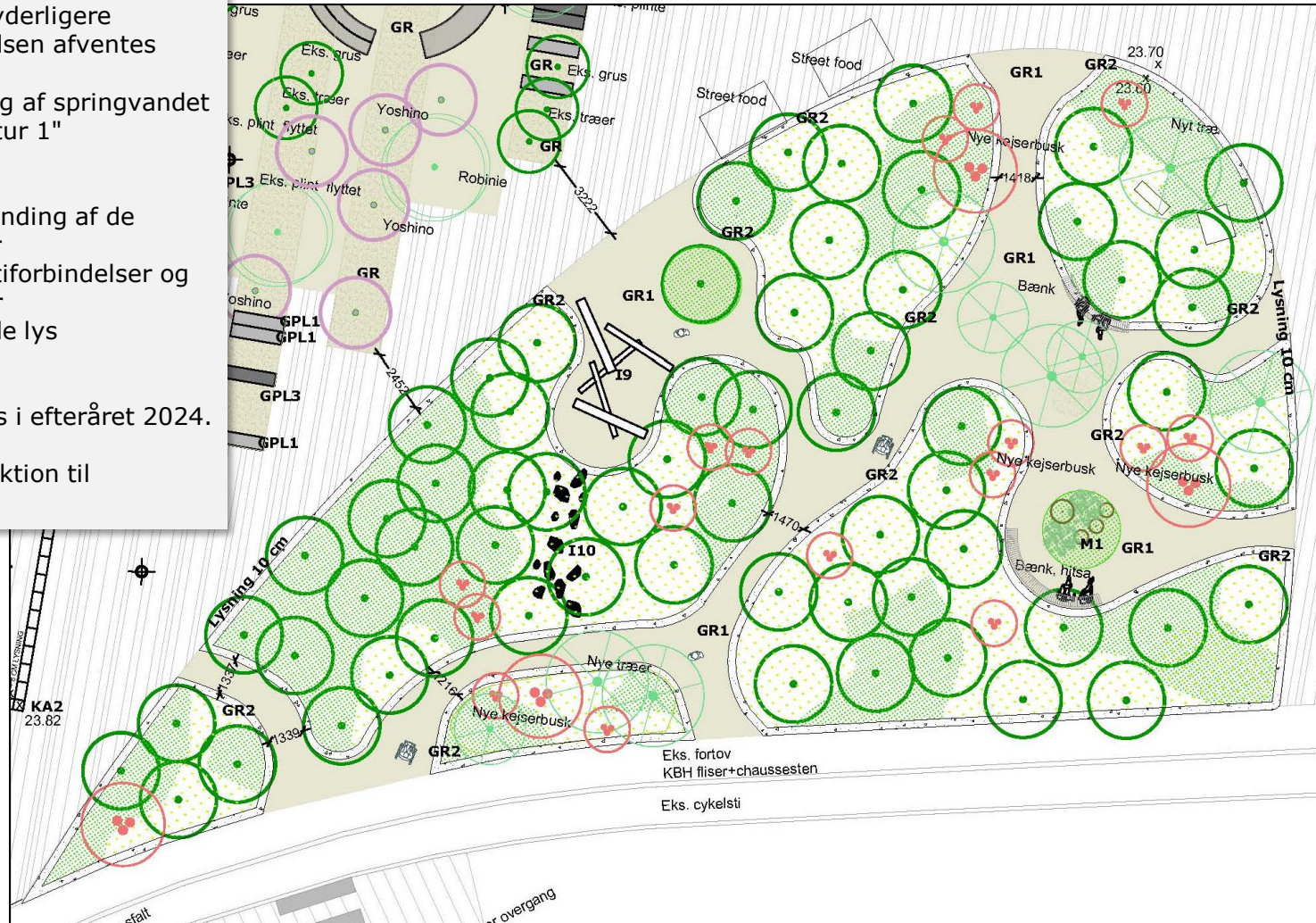


Etape 1:

- Tryghedsskabende overvågning på Plejecenteret Lundehaven er etableret
- Politiets tilladelse til evt. yderligere overvågning på selve pladsen afventes
- Renovering og opgradering af springvandet /kunstværket "Vandskulptur 1"
- Lærkelunden (billedet)
 - Beskæring og udtyndning af de eksisterende træer
 - Nye tværgående stiforbindelser og opholdsmuligheder
 - Orienteringsgivende lys

Forventes at kunne etableres i efteråret 2024.

Springvandet forventes i funktion til sæsonstart maj 2024.



Etape 2:

- Parkeringspladserne omorganiseres. Antallet af parkeringspladser opretholdes
- De eksisterende grusarealer på pladsen udvides for at give plads til supplerende træbeplantning
- Et nyt samlingssted 'Tribunen' - en cirkulær bænkhøj i to niveauer placeres centralt
- Cyklister og gående ledes sikkert mellem pladsen og det signalregulerede kryds
- Der skabes plads til elementer som streetfood-vogne, juletræ og mindre markedsboder
- De eksisterende belysningsmaster skiftes til tidssvarende med tryghedsskabende belysning

Forventes at koste yderligere 5,5 mio. kr. og kan med fordel etableres i 2025 i forbindelse med etablering af 2. etape af Bybuen.

