

Digitaliseringsprincipper



Vi vil mere med digitalisering i Ballerup kommune

Ballerup Kommune har en etisk, ambitiøs og nysgerrig tilgang til at skabe værdi igennem digitalisering.

Digitalisering er et mindset, der åbner nye muligheder, og kan fungere som grundlag for at løfte nogle af de udfordringer, som kommunen står overfor.

Digitalisering er et aktiv, der understøtter kommunens strategiske udvikling og løsning af kerneopgaven.

De fem styrende politiske principper for digitalisering i Ballerup Kommune

- Vi digitaliserer ambitiøst og inkluderende
- Vi griber udviklingen
- Vi understøtter kommunens samfundsopgave via digitalisering
- Vi involverer borgere og brugere aktivt
- Vi bruger data etisk ansvarligt, systematisk og aktivt

Vi digitaliserer ambitiøst og inkluderende

Ballerup kommune sætter et højt ambitionsniveau for at yde en god og effektiv service til borgere, virksomheder og brugere, igennem digitale løsninger.

Når vi digitaliserer, søger vi at balancere mellem relevante parametre. Det betyder, at vi afvejer hensyn til ressourceforbrug, tilgængelighed, enkelthed og den personlige kontakt.

På kerneydelserne skal alle kunne være med. Samtidig kan digitalisering åbne for flere kommunale services for dem som kan og vil.

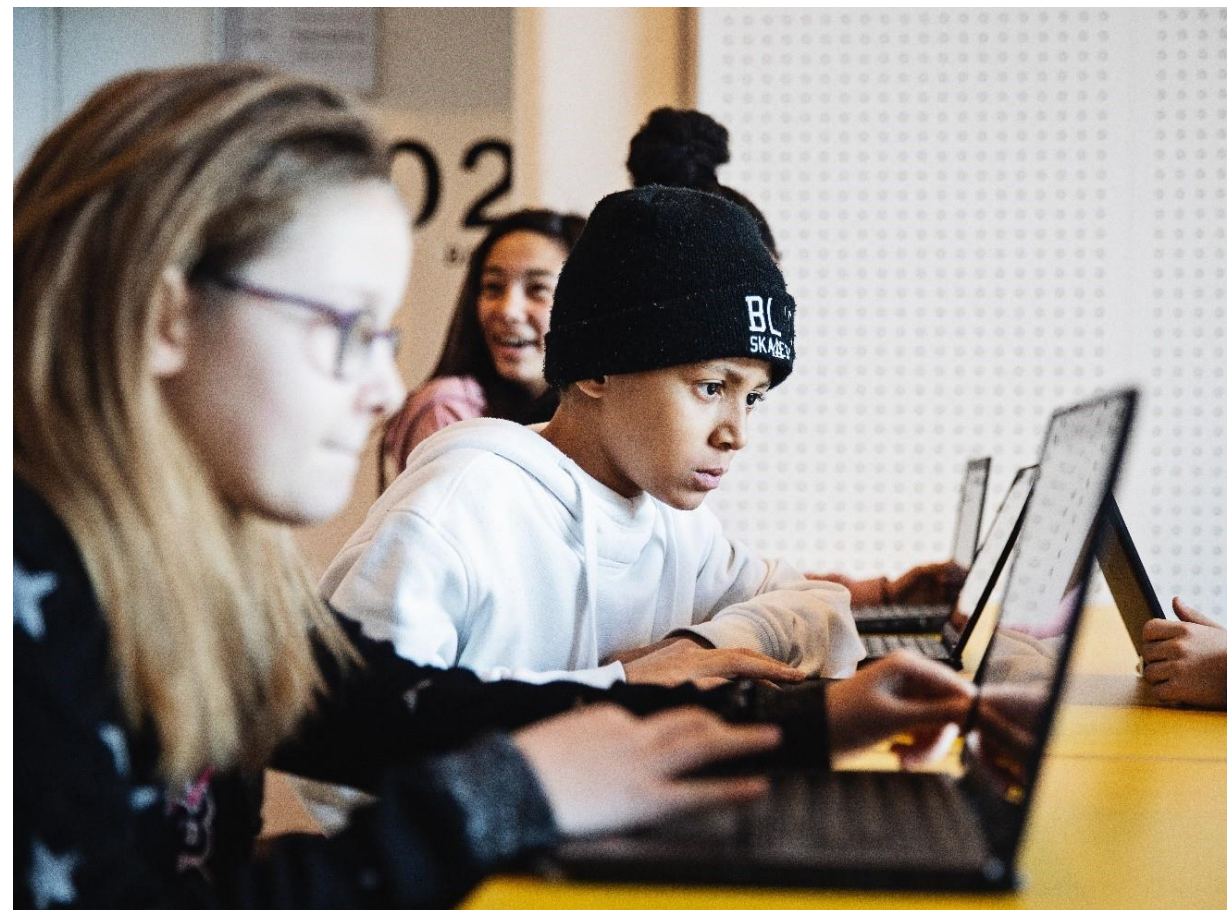


Vi griber udviklingen

Vi er på forkant med at sikre digitalt grundlag til at understøtte kommunens strategiske udvikling.

Vi orienterer os i forhold til nye teknologier og digitale tendenser med blik for, hvordan vi udnytter nye muligheder, for at skabe en tidssvarende og fremsynet kommune.

Vi er lydhøre over for ønsker, behov og forventninger til digitale løsninger, der kan forbedre mødet med kommunen.



Vi understøtter kommunens samfundsopgave via digitalisering

Som kommune har vi et ansvar over for lokalsamfundet. Digitalisering skal understøtte, at vi, som kommune, kan levere på kerneopgaven og de nye opgaver, som digitalisering og samfundsudviklingen medfører.

Vi ser det store billede og inkluderer perspektiver fra borgere, medarbejdere, kommunen og andre vigtige aktører.

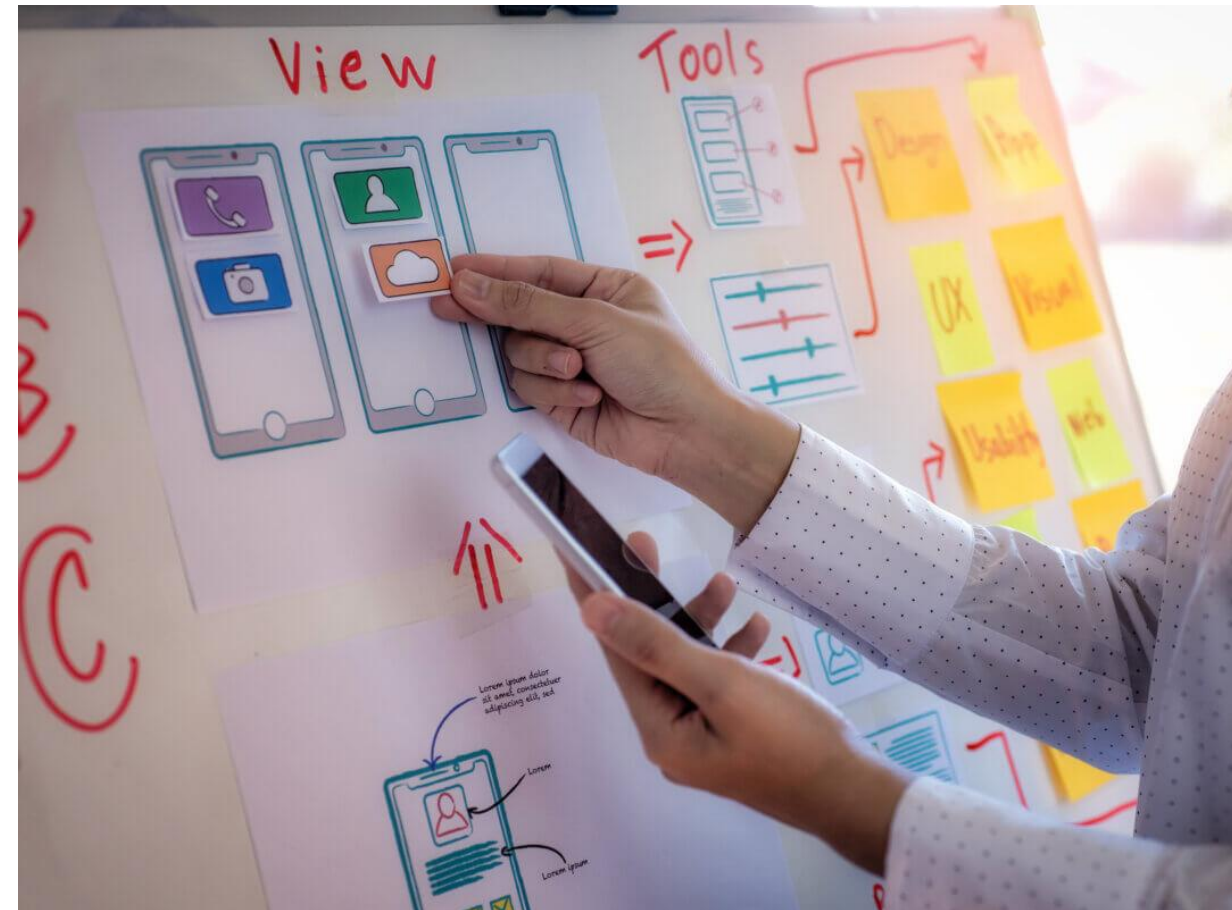


Vi involverer borgere og brugere aktivt

Vi er nysgerrige og afprøver muligheder, hvor vi vurderer og afvejer potentialer og risici på et oplyst grundlag.

Vi samarbejder om gode digitale løsninger og inddrager borgere, medarbejdere, virksomheder og foreninger.

Vi tester og tilpasser løsninger med slutbrugerne.



Vi bruger data etisk ansvarligt, systematisk og aktivt

Datasikkerhed er essentiel for borgernes tillid til kommunen, og er derfor altid en høj prioritet.

Data understøtter opgaveløsningen, indgår som beslutningsstøtte og efterlader altid plads til en faglig og ledelsesmæssig vurdering.

Som kommune leverer vi services til borgere og virksomheder på baggrund af oplysninger i form af data. Vores indsamling og behandling af data vurderes aktivt ud fra formålet.

