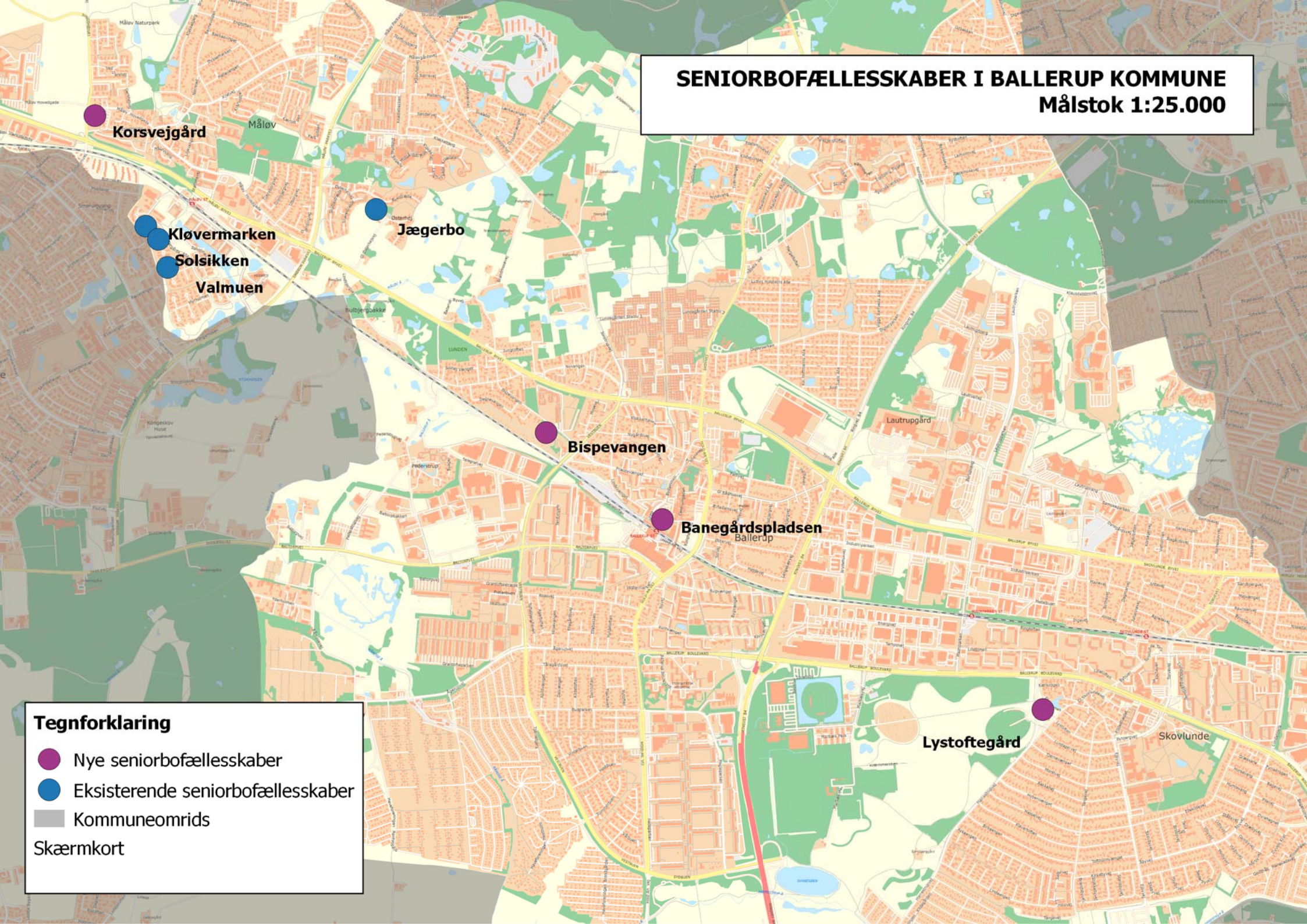


# SENIORBOFÆLLESSKABER I BALLERUP KOMMUNE

Målstok 1:25.000



## Tegnforklaring

- Nye seniorbofællesskaber
- Eksisterende seniorbofællesskaber
- Kommuneomrids

Skærmkort

**KORSVEJGÅRD**  
Kommuneplanlagt boligområde med en bebyggelsesprocent på højest 40. Bebyggelse kan opføres som etageboliger eller tæt-lav i 1-3 etager.  
Areal: Ca. 9.000 m<sup>2</sup>

**Måløv Naturpark**

**Korsvejgård-grunden**



**Måløv Idrætspark**

**Måløv Kulturhus**

**Daglivarebutik**

**Måløv Station**



## BISPEVANGEN

Mulighed for cirka 23 tæt/lav boliger.

Syd for grunden ligger et regnvandsbassin, vest for området ligger to spejderhytter.

Nord for grunden, på den anden side af Bispevangen, ligger et højhus med almene boliger, ellers er omgivelserne præget af lav bebyggelse.

Meget tæt ved ligger Gammelgårdsparken, som fungerer som en lille, grøn oase i bydelen.

Området ligger i gåafstand til Ballerup Bymidte.

**Ballerup bymidte og Ballerup Station**





## BANEGÅRDSPLADSEN

I forbindelse med Banegårdspladsens omdannelse til en opholds- og gennemgangsplads, planlægges en etageejendom opført.

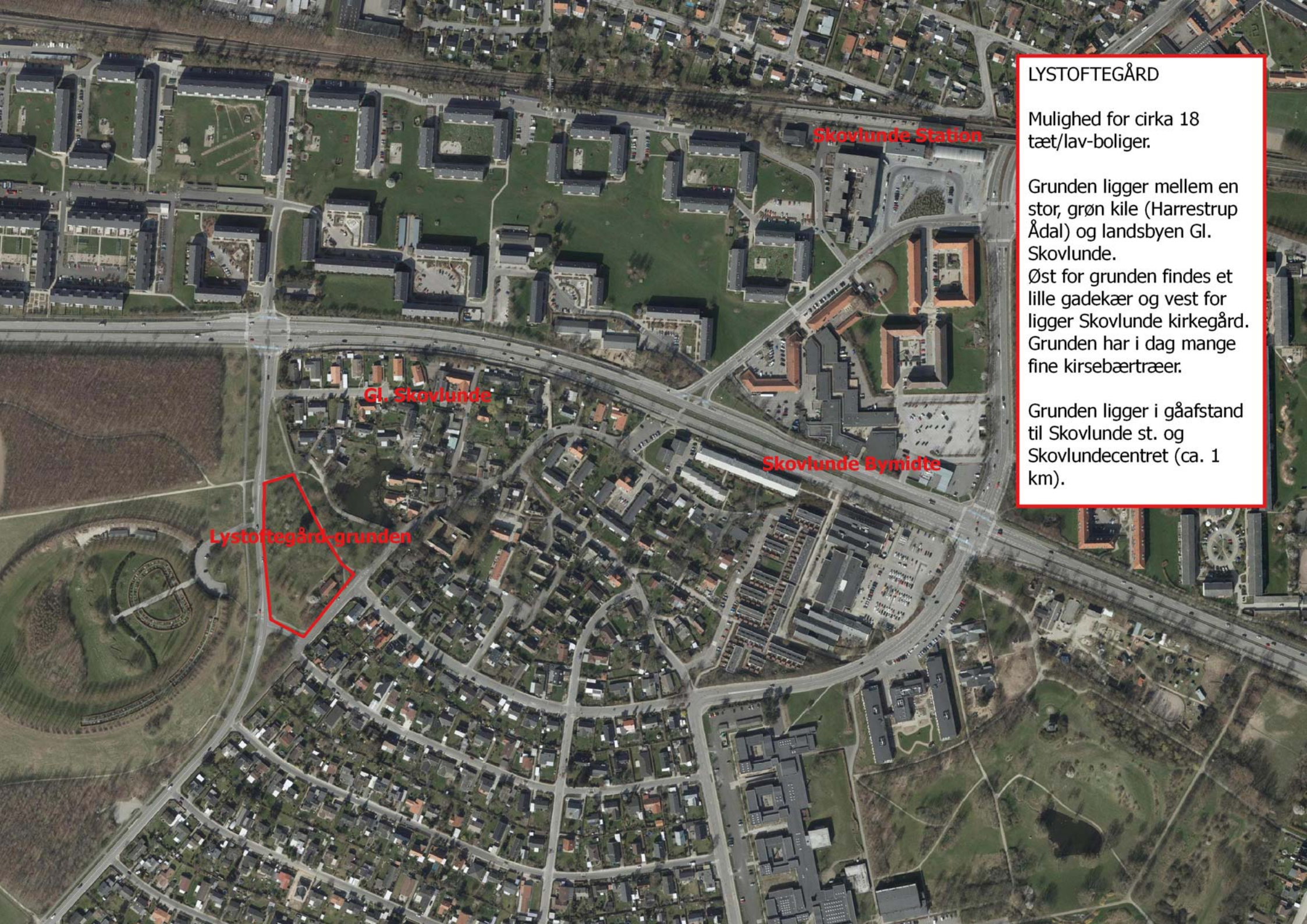
Lokaliteten vil egne sig til seniorer, der gerne vil bo så centralt på Ballerup Bymidte som muligt.

Seniorbofællesskabets fællesfaciliteter planlægges på øverste etage/tagetagen på ejendommen. Bofællesskabet bliver et såkaldt "opgangsfællesskab".

**Ballerup Station**

**Ballerup Bibliotek**

**Ballerup Centeret**



## LYSTOFTEGÅRD

Mulighed for cirka 18 tæt/lav-boliger.

Grunden ligger mellem en stor, grøn kile (Harrestrup Ådal) og landsbyen Gl. Skovlunde.

Øst for grunden findes et lille gadekær og vest for ligger Skovlunde kirkegård. Grunden har i dag mange fine kirsebærtræer.

Grunden ligger i gåafstand til Skovlunde st. og Skovlundecentret (ca. 1 km).