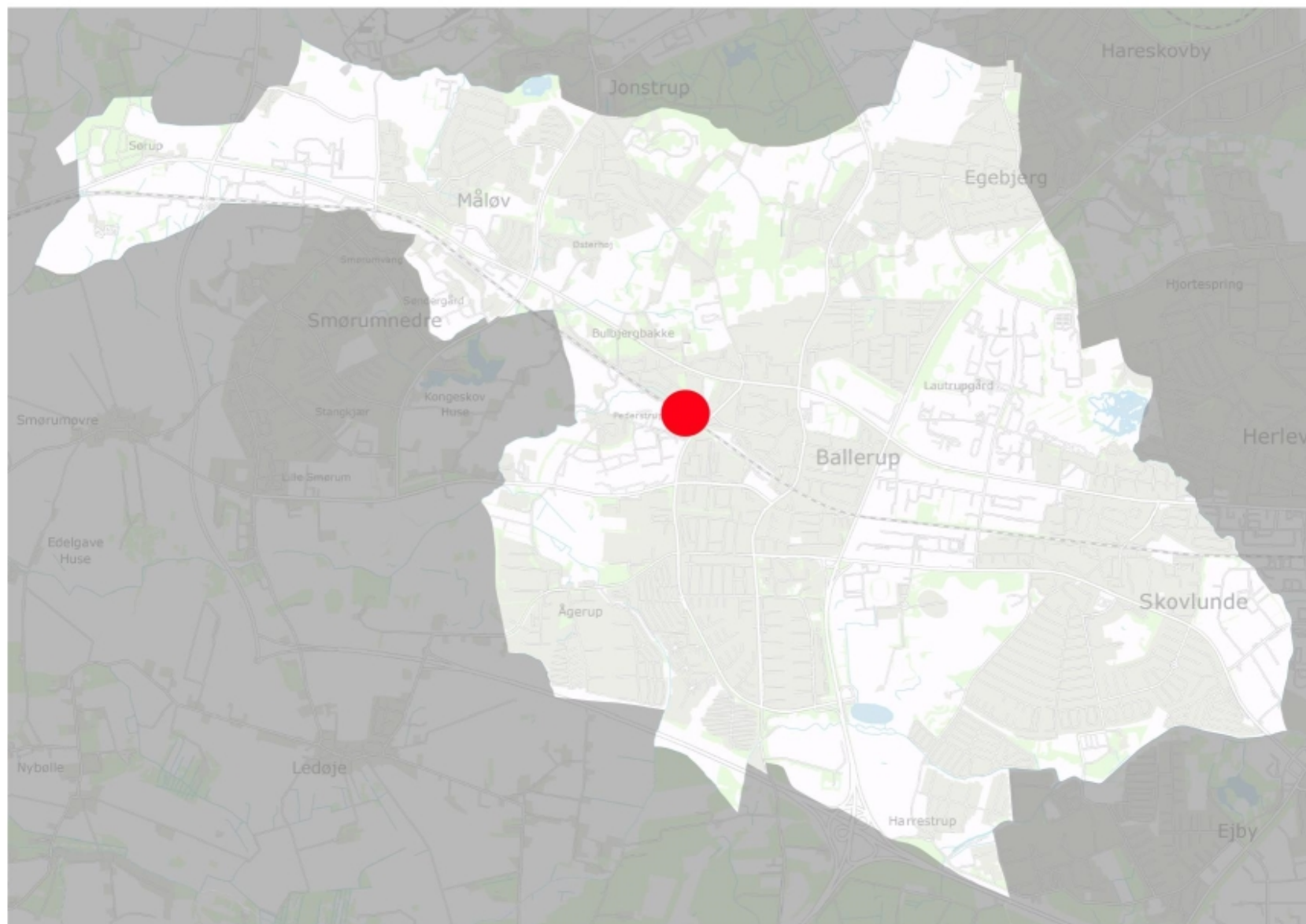


Forslag til lokalplan nr. 152 for Bispevangen med tilhørende forslag til kommuneplantillæg nr. 6

Sagsnummer 01.02.05-P16-4-16





Eksisterende kommuneplanrammer**Fremtidige kommuneplanrammer**

	Eksisterende ramme	Fremtidig ramme
Rammenr.	3.B13	1.B13
Navn	Bispevangen	Boligområdet Ekkodalen
Anvendelsesformål	Boligområde	Boligområde
Spec. anvendelsesformål	-	-
Maks. bebyggelsesprocent	30 for parcelhuse 40 for tæt/lav bebyggelse	40
Maks. antal etager	2	2
Bemærkninger	<p>1. Områdets anvendelse fastlægges til boligformål. Der kan opføres eller indrettes bebyggelse til offentlige formål og kollektive anlæg, herunder børneinstitution, fælleshus m.v. Der kan udlægges areal til fælles friareal.</p> <p>2. Bebyggelse skal opføres som fritliggende parcelhuse i 1 - 1 ½ etage eller som tæt-lav bebyggelse i 1 - 2 etager. Bebyggelsesprocenten for den enkelte ejendom må til parcelhuse ikke overstige 30 og til tæt-lav bebyggelse ikke overstige 40.</p> <p>3. For tæt-lav boligbebyggelse kan der fastsættes grundstørrelser mindre end 700 kvm., og der kan indrettes flere boliger på hver parcel.</p>	<p>1. Områdets anvendelse fastlægges til boligformål.</p> <p>2. Bebyggelse skal opføres som tæt-lav bebyggelse og/eller etageboliger i 1-2 etager. Bebyggelsesprocenten for den enkelte ejendom må ikke overstige 40.</p> <p>3. For tæt-lav boligbebyggelse kan der fastsættes grundstørrelser mindre end 700 kvm., og der kan indrettes flere boliger på hver parcel.</p>
Nuværende zone	Byzone	Byzone
Fremtidig zone	Byzone	Byzone



Bilag 1 Lokalplanområdet

Lokalplan 152 for
Bispevangen

Tegnforklaring



 Lokalplanområdet

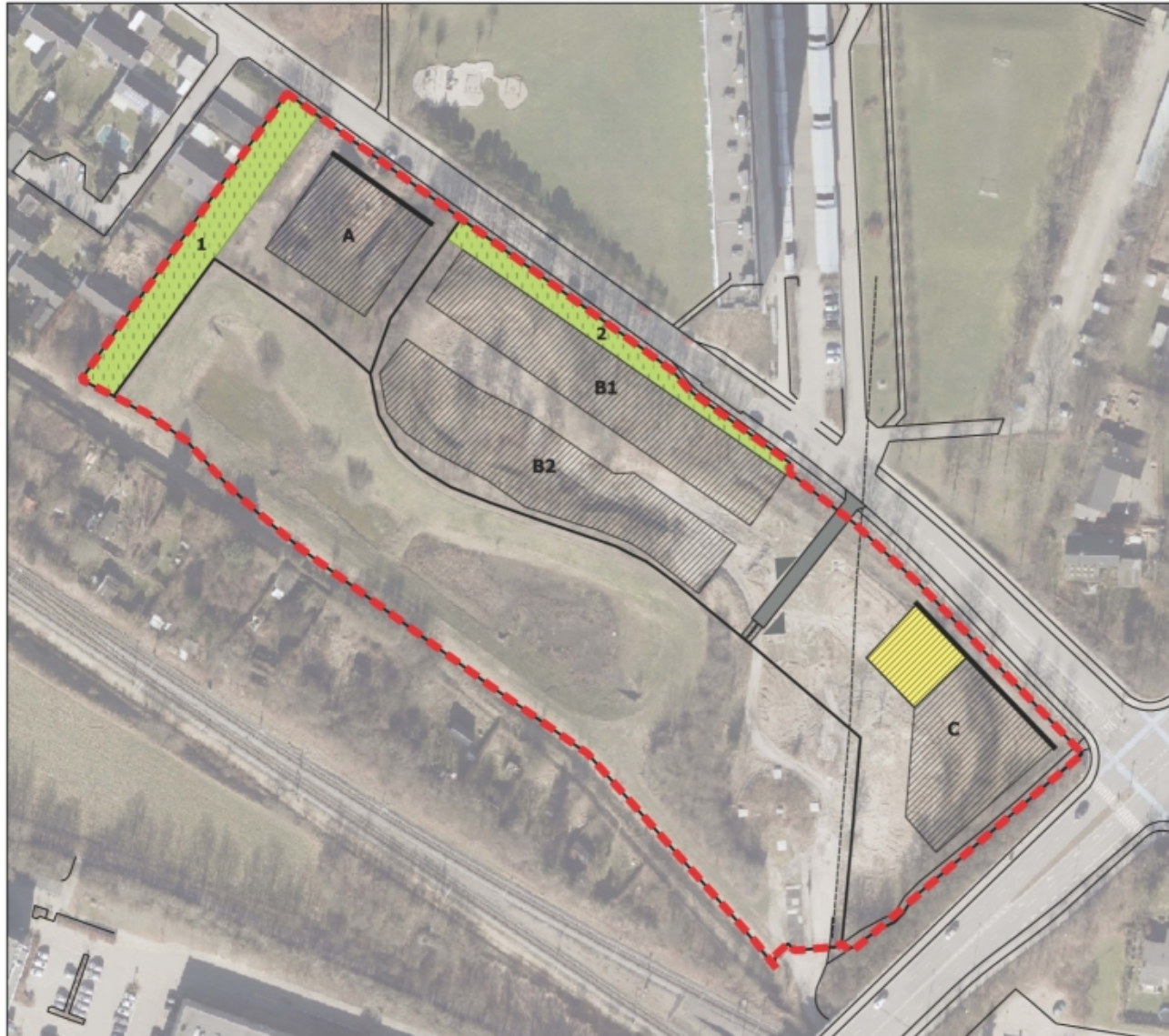


Bilag 2 Delområder

Lokalplan 152 for
Bispevangen

Tegnforklaring

-  Lokalplanområdet
-  Delområde



**Bilag 3
Byggefelter,
facacelinjer,
adgangsvej, stil og
plantebælter**

Lokalplan 152 for
Bispevangen

Tegnforklaring

-  Lokalplanområdet
-  Stueplæg
-  Adgangsvej
-  Delområde
-  Facadelinje
-  Byggefelter
-  1
-  2
-  Bolig
-  Fællesledning