



Til: Internt brug

BY, ERHVERV OG MILJØ

Dato: 8. september 2016

Tlf. dir.: 4175 0115

E-mail: aha2@balk.dk

Kontakt: Annemarie Arnvig Hansen

Sagsnr.: 05.05.05-P20-5-14

Bilag 1

Emne: Mulige placeringer af midlertidig busterminal

Indledning

Nærværende bilag belyser mulige placeringer for den midlertidige busterminal i forbindelse med udførelse af projektet på Ballerup Banegårdsplads.

Administrationen har fundet 12 forskellige placeringer, som er lokaliseret ud fra tre parametre, som kan indgå i vurderingen i forsøget på at nedbringe omkostningerne:

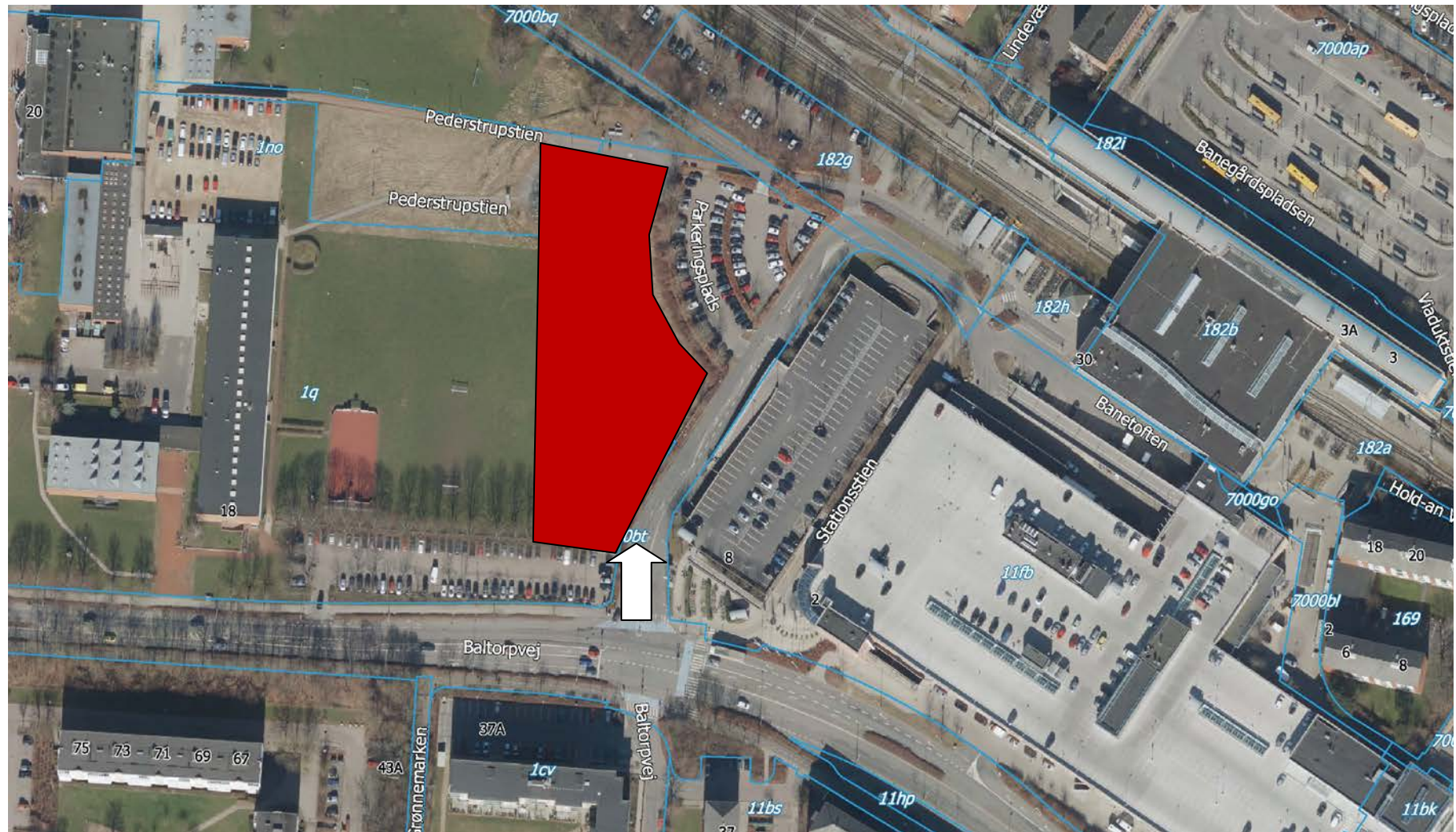
1. Neddrosle hensyn til busdrift (skifteafstand og køretider)
2. Ændre tidsplaner for projektet (etapeopdele og forskyde dele af projektet)
3. Søge at lave blivende frem for udelukkende midlertidige konstruktioner

I notatet belyses fordele og ulemper ved løsningerne. Forhold som skal afklares og berørte parter ved de pågældende løsninger er nævnt.

Økonomien for de mulige placeringer er ikke beregnet, da det kræver yderligere undersøgelser for at kunne foretage en realistisk prissætning. Nærværende notat er derfor udarbejdet med henblik på en vurdering af, om nogle af de nævnte placeringer ønskes undersøgt nærmere og prissat.

1. Banetoften

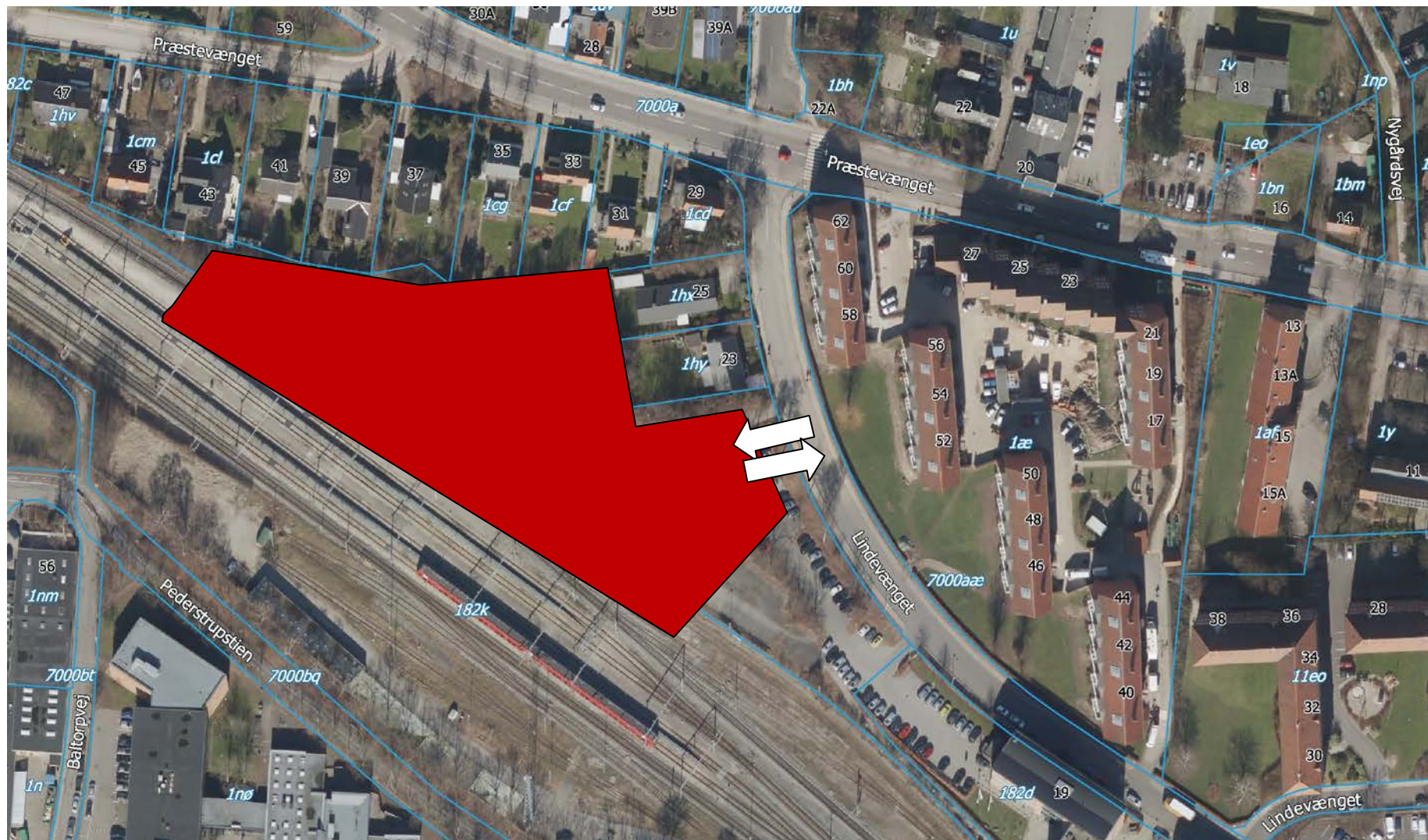
Placering på den nordvestlige side af Banetoften med ind- og udkørsel via Baltorpevej



Nr	Placering	Fordele	Ulemper	Skal undersøges	Berørte parter
1	Banetoften Umiddelbart vurderes dette alternativ ikke at være billigere end den foreslåede løsning (nr. 12a)	<ul style="list-style-type: none"> • Stationsnærhed (skifteafstand) • KAB's boligbyggeri hæmmes ikke • Busserne vil formentlig kunne samles • Kommunalt ejet areal 	<ul style="list-style-type: none"> • Ombygning af Linde Alle indgår i projektet for Ballerup Banegårdsplads (ikke støttet af Realdania), så Linde Alle vil også skulle ombygges ved valg af dette alternativ • Ingen elevator til perroner uden for centrets åbningstid (dette er kun tilfældet for den sydlige perron i dag) • Øget afstand og dårligere tilgængelighed til bymidten (ca. 500 meter) – Risiko for at liv trækkes ud af byen? • Forlænget køretid på 42, 400S og 500S – øgede driftsudgifter • Præstevænget og Linde Allé mister busbetjening • Ombygning af kryds (Baltorpevej) + retablering • Eksisterende belægning er grus/græs – ombygning + retablering • Etablering af midlertidige chaufførfaciliteter - alternativ ekstrabetaling for lang gangafstand til nuv. lokaler • Intet genbrug af anlæg 	<ul style="list-style-type: none"> • Kan Baltorpevej afvikle bustrafikken? • Er der plads til busdepot? • Manøvreareal - vil busserne kunne samles? • Vil der ske opstuvning på til- og frakørselsveje? • Er det nødvendigt at nedlægge eksist. cirkelparkering? • Trafiksikkerhed? • Kan der opnås synergi ml. Forsyning Ballerups ledningsarbejder og BKs anlægsarbejder i Linde Alle? 	<ul style="list-style-type: none"> • Movia • Pendlerne • Handelsforeninger i Centrumgaden • Realdania

2. Parkeringsareal ved Lindevænget (DSB areal)

Placering på DSB's parkeringsareal syd for Lindevænget med ind- og udkørsel via Præstevænget.



Nr	Placering	Fordele	Ulemper	Skal undersøges	Berørte parter
2	<p>Parkeringsareal ved Lindevænget (DSB areal)</p> <p>Umiddelbart vurderes dette alternativ ikke at være billigere end den foreslåede løsning (nr. 12a), hvis busdepot ikke kan anvises på Lindevænget.</p>	<ul style="list-style-type: none"> • KAB's boligbyggeri hæmmes ikke • Der er allerede dialog med DSB om at bruge pladsen til parkering. En del af asfaltering af arealet vil formentlig kunne genbruges i forbindelse med en efterfølgende etablering af parkeringspladserne 	<ul style="list-style-type: none"> • Ikke kommunalt areal • Ombygning af Linde Alle indgår i projektet for Ballerup Banegårdsplads (ikke støttet af Realdania), så Linde Alle vil også skulle ombygges ved valg af dette alternativ • Øget skifteafstand ml. bus og tog (300-400 meter) - passagerfrafald = mistede passagerindtægter • Øget afstand til bymidten (ca. 500 meter) - Risiko for at liv trækkes ud af byen? • Forlænget køretid på 350S, 400S og 500S – øgede driftsudgifter • Busdrift på boligvej – beboerreaktioner • Baltorpvvej mister betjening af 147,156, 157 og 216. • Etablering af midlertidige chaufførfaciliteter • Der skal findes et andet sted til etablering af midlertidig erstatningsparkering i bymidten • Ombygning af Lindevænget og p-plads + retablering • Begrænset genbrug af anlæg 	<ul style="list-style-type: none"> • Kan trafikken afvikles på Linde Allé og Præstevænget? • Behov for nedlæggelse af DSB's eksist. parkering? • Er der plads til busdepot? Kan muligvis anvises på Postdanmarks areal men forbundet med øgede driftsudgifter • Manøvreareal - vil busserne kunne samles? • Belægningen skal undersøges mhp at vurdere bæreevne. Forstærkning kan være nødvendig for at klare vedholdende bustrafik • Vil der ske opstuvning på til- og frakørselsveje? • Trafiksikkerhed? • Kan der opnås synergi ml. Forsyning Ballerups ledningsarbejder og BKs anlægsarbejder i Linde Alle? 	<ul style="list-style-type: none"> • Movia • DSB • Beboere • Pendlerne • Handelsforeningen Centrumgaden • Realdania

3. Parkeringsareal ved Lidl/Bydammen

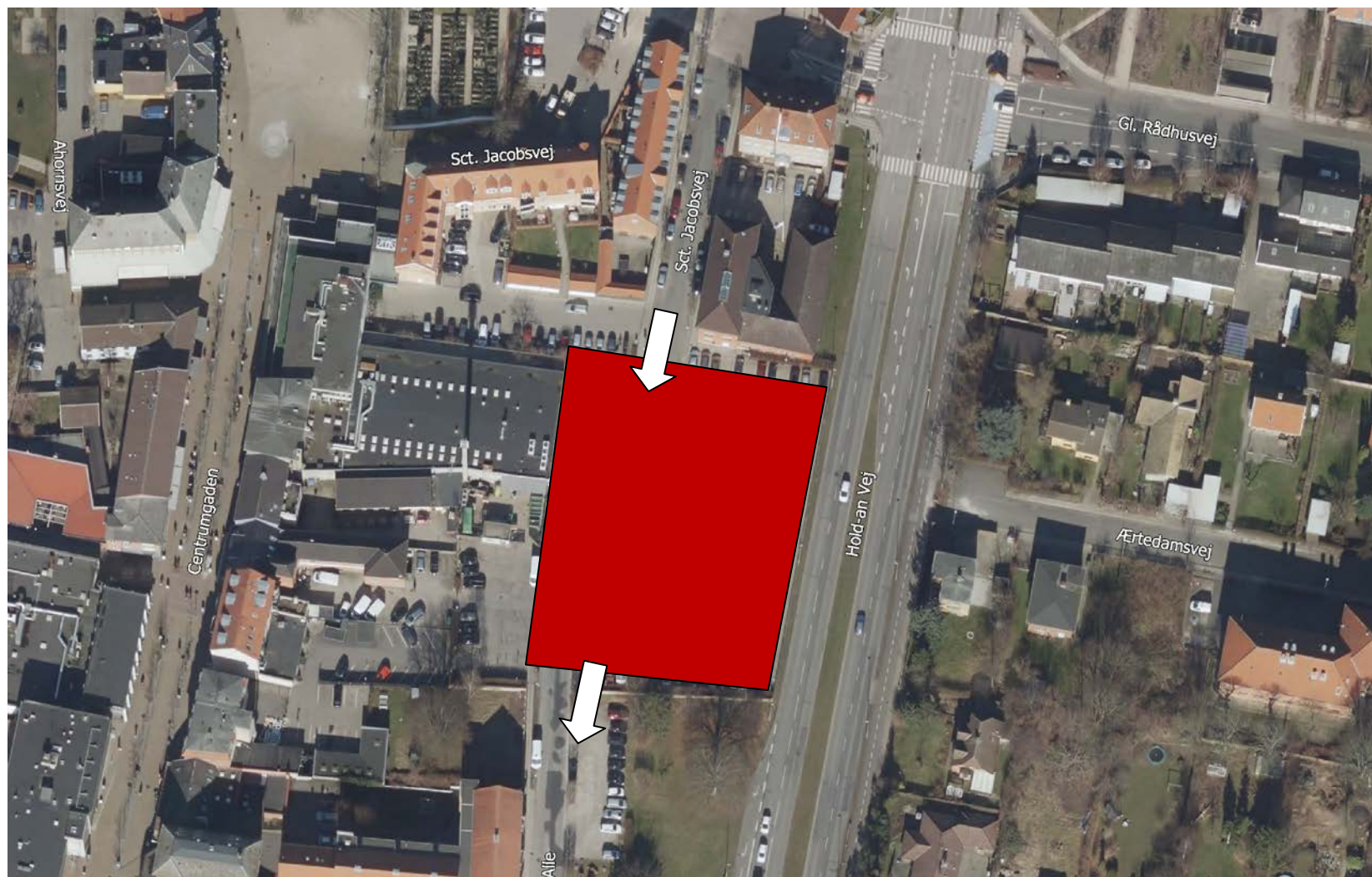
Placering på parkeringsareal nord for banegårdspladsen og Linde Alle med ind- og udkørsel via Ahornsvej.



Nr	Placering	Fordele	Ulemper	Skal undersøges	Berørte parter
3	Parkeringsareal ved Lidl/Bydammen Umiddelbart vurderes dette alternativ ikke at være billigere end den foreslåede løsning (nr. 12a).	<ul style="list-style-type: none"> • Stationsnærhed (skifteafstand) • KAB's boligbyggeri hæmmes ikke • Busdepot kan anvises på Postdanmarks areal 	<ul style="list-style-type: none"> • Kun delvist kommunalt areal • Ombygning af Linde Alle indgår i projektet for Ballerup Banegårdsplads (ikke støttet af Realdania), så Linde Alle vil også skulle ombygges ved valg af dette alternativ • Etablering af midlertidige chaufførfaciliteter - alternativ ekstrabetaling for lang gangafstand til nuv. lokaler • Nedlæggelse af eksist. parkering. Der skal findes et andet sted til midlertidig erstatningsparkering i bymidten • Ombygning af kryds (Bydammen/Ahornsvej) • Ombygning af eksisterende belægning (højbede – gangarealer) + reetablering • Intet genbrug af anlæg 	<ul style="list-style-type: none"> • Er der plads til busdepot? • Manøvreareal - Vil busserne kunne samles? • Belægningen skal undersøges mhp at vurdere bæreevne. Forstærkning kan være nødvendig for at klare vedholdende bustrafik • Varetilkørsel butikker - kan den opretholdes? • Vil der ske opstuvning på til- og frakørselsveje? • Trafiksikkerhed? • Kan der opnås synergi ml. Forsyning Ballerups ledningsarbejder og BKs anlægsarbejder i Linde Alle? 	<ul style="list-style-type: none"> • Movia • Lodsejere • Nuværende butikker • Beboere

4. Sankt Jacobsvej, parkeringsplads

Placering på parkeringsareal øst for Centrumgaden med indkørsel via Sankt Jacobsvej og udkørsel via Linde Alle.



Nr	Placering	Fordele	Ulemper	Skal undersøges	Berørte parter
4	<p>Sankt Jacobsvej, Parkeringsplads</p> <p>Umiddelbart vurderes dette alternativ ikke at være billigere end den foreslåede løsning (nr. 12a).</p>	<ul style="list-style-type: none"> • KAB's boligbyggeri hæmmes ikke • Kommunalt areal 	<ul style="list-style-type: none"> • Ombygning af Linde Alle indgår i projektet for Ballerup Banegårdsplads (ikke støttet af Realdania), så Linde Alle vil også skulle ombygges ved valg af dette alternativ • Øget skifteafstand ml. bus og tog (ca. 300 meter) - passagerfrafald = mistede passagerindtægter • Forøgede køretider på 143, 216, 350S, 400S, 500S • Ingen busbetjening af Præstevænget og reduceret betjening af Baltorpvej • Etablering af midlertidige chaufførfaciliteter • Nedlæggelse af eksist. parkering. Der skal findes et andet sted til etablering af midlertidig erstatningsparkering i bymidten • Ombygning for svingradier (kryds og strækning) • Behov for prioritering af trafik i krydset Rolighedsvej/Linde Alle • Intet genbrug af anlæg 	<ul style="list-style-type: none"> • Trange tilkørselsforhold – kan busserne komme igennem? • Er der plads til busdepot? Kan muligvis anvises på Postdanmarks areal men forbundet med øgede driftsudgifter • Belægningen skal undersøges mhp at vurdere bæreevne. Forstærkning kan være nødvendig for at klare vedholdende bustrafik • Varetilkørsel butikker? Kan den opretholdes? • Vil der ske opstuvning på til- og frakørselsveje? • Trafiksikkerhed? • Kan der opnås synergi ml. Forsyning Ballerups ledningsarbejder og BKs anlægsarbejder i Linde Alle? 	<ul style="list-style-type: none"> • Movia • Nuværende butikker • Beboere • Pendlerne

5. Hold-an vej ved Linde Alle - inderste kørespor

Placering i det inderste kørespor på Hold-an Vej i nord og sydgående retning ud for krydset ved Linde Alle. Omkørsel via Bydammen og Linde Alle.



Nr	Placering	Fordele	Ulemper	Skal undersøges	Berørte parter
5	<p>Hold-an vej ved Linde Alle - inderste kørespor</p> <p>Der er behov for en nærmere vurdering af dette forslag for at se om denne løsning kunne være billigere end den foreslåede løsning (nr. 12a). Det kræver dog, at der er plads til busdepot på Hold-an Vej.</p>	<ul style="list-style-type: none"> • KAB's boligbyggeri hæmmes ikke • Busserne er samlede • Trafiksikkerhed – OK • Kommunalt areal • Busdepot kan anvises på Postdanmarks areal, men forbundet med øgede driftsudgifter 	<ul style="list-style-type: none"> • Ombygning af Linde Alle indgår i projektet for Ballerup Bane-gårdsplads (ikke støttet af Realdania), så Linde Alle vil også skulle ombygges ved valg af dette alternativ • Øget skifteafstand (300-400 m) ml. bus og tog - passagerfrafald = mistede passagerindtægter • Køretidsforøgelse for linje 350S og alle lokale linjer, som skal vende via Linde Allé-Bydammen – øgede driftsudgifter • Etablering af midlertidige chaufførfaciliteter • Krydsombygning Linde Alle og Sankt Jacobsvej • Anlæg af cykelstier på Linde Allé fremrykkes • Etablering af midlertidige perroner og fortov til Linde Allé • Smalle rabatter medfører at perroner bliver uden læskure - ombygning af cykelsti? • Retablering • Intet genbrug af anlæg 	<ul style="list-style-type: none"> • Er der plads til busdepot? • Forsinkelse af Freja-byggeri? • Kan der opnås synergi ml. Forsyning Ballerups ledningsarbejder og BKs anlægsarbejder i Linde Alle? 	<ul style="list-style-type: none"> • Movia • Freja • Pendlerne • Realdania

6. Dommergrunden

Placering på Dommergrunden ejet af Freja Ejendomme øst for Rolighedsvej samt på parkeringsarealer vest for Rolighedsvej med ind- og udkørsel via Linde Alle.



Nr	Placering	Fordele	Ulemper	Skal undersøges	Berørte parter
6	<p>Dommergrunden</p> <p>Umiddelbart vurderes dette alternativ ikke at være billigere end den foreslåede løsning (nr. 12a).</p>	<ul style="list-style-type: none"> • KAB's boligbyggeri hæmmes ikke • De fleste busser vil formentlig kunne overholde køreplanen • Busdepot kan anvises på Postdanmarks areal, men forbundet med øgede driftsudgifter 	<ul style="list-style-type: none"> • Ikke kommunalt areal • Ombygning af Linde Alle indgår i projektet for Ballerup Banegårdsplads (ikke støttet af Realdania), så Linde Alle vil også skulle ombygges ved valg af dette alternativ • Freja kan ikke sælge/bygge, som forventet • Øget skifteafstand ml. bus og tog (ca. 300 meter) - passagerfrafald = mistede passagerindtægter • Øget køretid for 143 og muligvis S-busserne pga. trange ind- og udkørselsforhold – øgede driftsudgifter • Ombygning for svingradier (kryds og strækning) • Behov for prioritering af trafik i krydset Rolighedsvej/Linde Alle • Ombygning af eksisterende belægning • Intet genbrug af anlæg 	<ul style="list-style-type: none"> • Manøvreareal - vil busserne kunne samles? • Er der plads til busdepot? • Belægningen skal undersøges mhp at vurdere bæreevne. Forstærkning kan være nødvendig for at klare vedholdende bustrafik • Behov for nedlæggelse af eksist. parkering og etablering af erstatnings-p i bymidten, P-pladserne på dette areal anvendes dog ikke, da Freja har indført betaling for parkering her. Det er derfor minimalt hvor meget det vil betyde for dagligdagsparkeringen i området • Vil der ske opstuvning på til- og frakørselsveje? • Trafiksikkerhed? • Kan der opnås synergi ml. Forsyning Ballerups ledningsarbejder og BKs anlægsarbejder i Linde Alle? 	<ul style="list-style-type: none"> • Movia • Freja • Beboere • Pendlerne • Realdania

7. Rådhuset

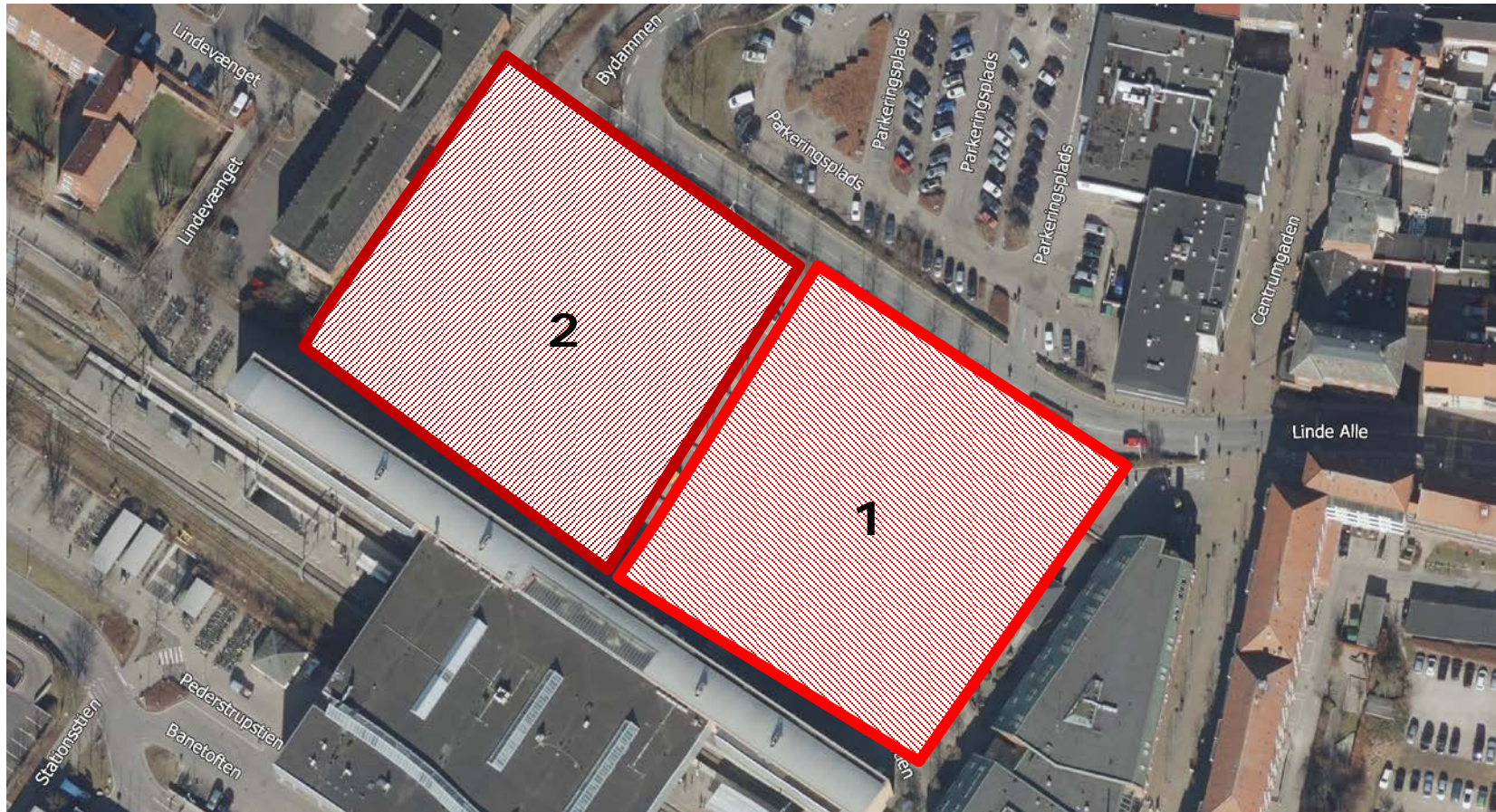
Placering på parkeringspladsen ved Ballerup Rådhus med ind- og udkørsel Hold-an Vej.



Nr	Placering	Fordele	Ulemper	Skal undersøges	Berørte parter
7	<p>Rådhuset</p> <p>Umiddelbart vurderes dette alternativ ikke at være billigere end den foreslåede løsning (nr. 12a).</p>	<ul style="list-style-type: none"> KAB's boligbyggeri hæmmes ikke Plads til busdepot Trafiksikkerhed – OK Kommunalt areal Midlertidige chaufførfaciliteter kan måske klares i rådhusets lokaler 	<ul style="list-style-type: none"> Ombygning af Linde Alle indgår i projektet for Ballerup Bane-gårdsplads (ikke støttet af Realdania), så Linde Alle vil også skulle ombygges ved valg af dette alternativ Øget skifteafstand ml. bus og tog (800 til 900 meter) - passagerfrafald = mistede passagerindtægter Øget afstand til bymidten (ca. 600 meter) – Risiko for at liv trækkes ud af byen? Ingen busser kommer forbi Ballerup st., samt Linde Allé og Bydammen (syd for Præstevænget) Forlænget køretid for linje 147/157 og 350S, og i mindre omfang 156 og 216 – øgede driftsudgifter Ombygning af kryds og forplads + retablering Nedlæggelse af eksist. parkering Intet genbrug af anlæg 	<ul style="list-style-type: none"> Hvor mange busruter skal nedlægges/omlægges Manøvreareal - Vil busserne kunne samles? Vil der ske opstuvning på til- og frakørselsveje? Belægningen skal undersøges mhp at vurdere bæreevne. Forstærkning kan være nødvendig for at klare vedholdende bustrafik Kan der opnås synergi ml. Forsyning Ballerups ledningsarbejder og BKs anlægsarbejder i Linde Alle? 	<ul style="list-style-type: none"> Movia Rådhusets ansatte Borgere Helsehuset Pendlerne Handelsforeningen Centrumgaden Realdania

8. Etapeopdeling af byggeri på banegårdspladsen

Placering i den nuværende busterminal med varierende forhold for ind- og udkørsel.



Nr	Placering	Fordele	Ulemper	Skal undersøges	Berørte parter
8	<p>Etapeopdeling af anlæg på banegårdspladsen</p> <p>Der er behov for en nærmere vurdering af dette forslag for at se om denne løsning kunne være billigere end den foreslåede løsning (nr. 12a).</p>	<ul style="list-style-type: none"> • Stationsnærhed (skifteafstand) • Formentlig ingen forlænget køretid • Busdepot kan anvises på Postdanmarks areal 	<ul style="list-style-type: none"> • Kun delvist kommunalt areal (KAB og investor) • KAB's boligbyggeri vil ikke kunne gennemføres sideløbende med arbejderne på banegårdspladsen, når bustrafikken samtidig skal afvikles på arealet. KAB's boligbyggeri vil derfor skulle udskydes til efter færdiggørelse af banegårdspladsen. Den nye plads og p-pladserne vest for den nye bygning vil dermed skulle fungere som byggeplads for KAB's byggeri (ødelagte nyanlagte arealer) • Ombygning af Linde Alle indgår i projektet for Ballerup Banegårdsplads (ikke støttet af Realdania), så Linde Alle vil også skulle ombygges ved valg af dette alternativ • Anlæg af midlertidig busterminal på pladsen • Flytninger af byggeplads og busperroner = skiftende forhold for pendlere • Længere anlægsperiode • Ikke plads til busdepot indenfor banegårdspladsen • Intet genbrug af anlæg 	<ul style="list-style-type: none"> • Kan KAB+investor springe fra købsaftale grundet udskydelse af byggeri? • Formentlig ingen synergi ml. lægning af forsyningsledninger til nyt KAB-byggeri og BKs anlægsarbejder samt FB's ledningsarbejder på Linde Allé – flere opgravninger? • Forlænget byggeperiode skal afklares med Realdania • Manøvreareal - Vil busserne kunne samles? • Behov for lukning af Linde Alle for alm. biltrafik grundet behov for prioritering af bustrafik • Varetilkørsel til butikker – kan den opretholdes? • Trafiksikkerhed? • Kan der opnås synergi ml. Forsyning Ballerups ledningsarbejder og BKs anlægsarbejder i Linde Alle? 	<ul style="list-style-type: none"> • Movia • DSB • KAB + stueetagens investor • Lodsejere • Nuværende butikker • Pendlerne • Realdania

9. Malmparken

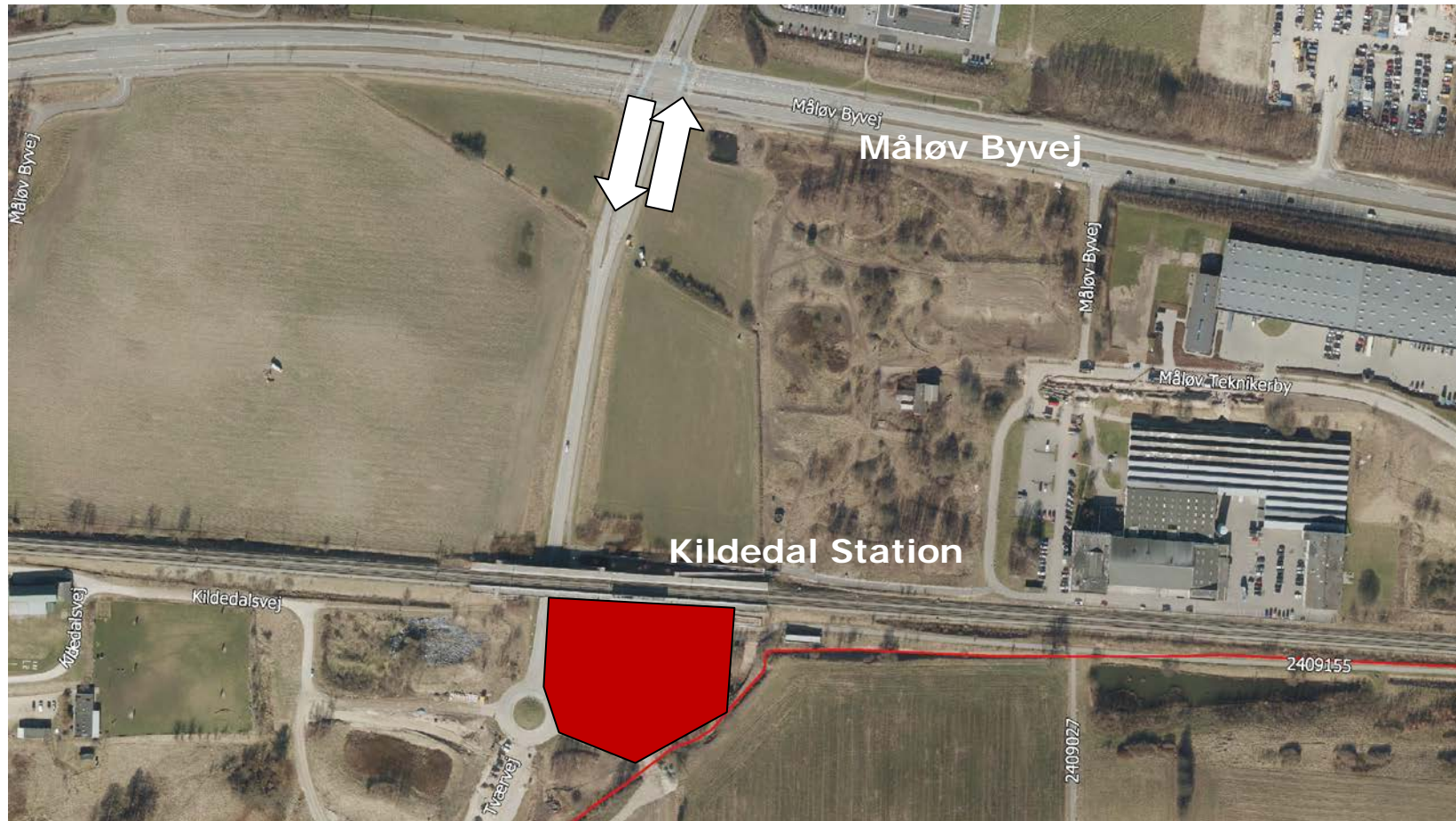
Placering på Malmparken station hvorfra passagerer skal tage S-toget til Ballerup station.



Nr	Placering	Fordele	Ulemper	Skal undersøges	Berørte parter
9	Malmparken Umiddelbart vurderes dette alternativ ikke at være billigere end den foreslåede løsning (nr. 12a).	<ul style="list-style-type: none"> KAB's boligbyggeri hæmmes ikke 	<ul style="list-style-type: none"> Ikke kommunalt areal Ombygning af Linde Alle indgår i projektet for Ballerup Banegårdsplads (ikke støttet af Realdania), så Linde Alle vil også skulle ombygges ved valg af dette alternativ Stor afstand til bymidten – Risiko for at liv trækkes ud af byen? Nedlæggelse af trafikknudepunkt (busser) i 1½ år – forringede forhold for pendlere med passagertab til følge Buslinjerne bliver spredt på Malmparken st., Måløv st. og et midlertidigt stoppested ved Ballerup st. Busomlægninger, som vil kræve mindst ½ års planlægning Linje 350S vil blive afkortet til Malmparken st. => ingen betjening af strækningen mellem Malmparken og Ballerup Nødvendigt at etablere et storstoppested nær Ballerup st. for betjening af bymidten. Linje 400S og 500S vil ellers køre gennem Ballerup uden stop ved Bymidten – kun betjening af Rådhuset og fra Psyk. og sydpå Den nuværende terminal og stoppested har plads til 3 samtidige buslinjer – Med den nuværende drift er der brug for 11 samtidige buspladser – løsningen vil derfor omfatte udvidelse af selve Malmparken Ombygning + reetablering 	<ul style="list-style-type: none"> Plads til busdepot? Konsekvenser for køreplaner Forlænget køretid – øgede driftsudgifter? Vil der ske opstuvning på til- og frakørselsveje? Trafiksikkerhed? Kan der opnås synergi ml. Forsyning Ballerups ledningsarbejder og BKs anlægsarbejder i Linde Alle? 	<ul style="list-style-type: none"> Movia DSB Lidl Pendlerne Handelsforeningen Centrumgaden Baltoppen Ballerupcenter Realdania

10. Kildedal

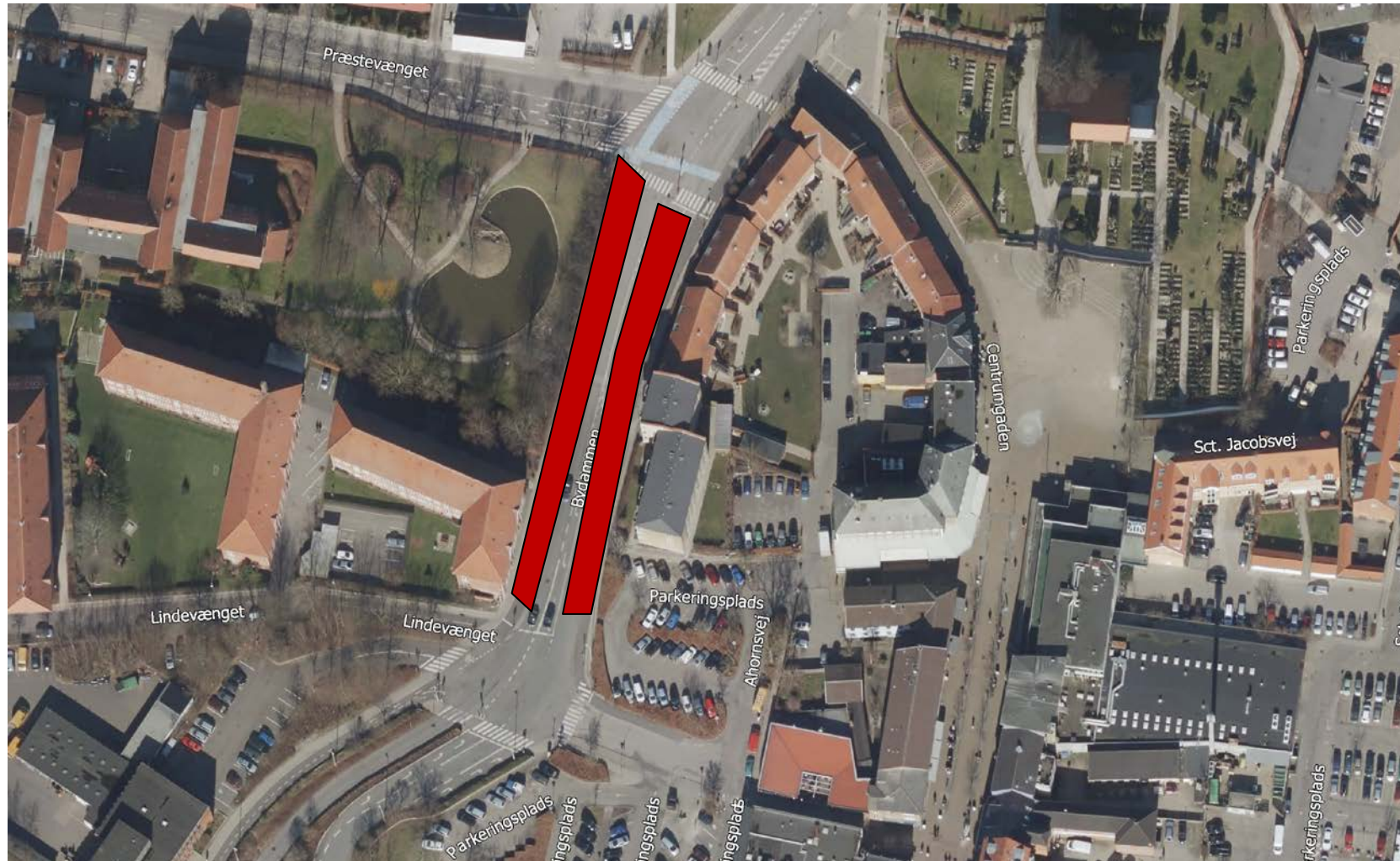
Placering på Kildedal station hvorfra passagerer skal tage S-toget til Ballerup station.



Nr	Placering	Fordele	Ulemper	Skal undersøges	Berørte parter
10	Kildedal Det er ikke realistisk at omlægge buslinjerne til Kildedal st.. I stedet vil buslinjerne blive spredt på Måløv st., Malmparken st. og et midlertidigt stoppested ved Ballerup st. Det forslås derfor, at der i stedet ses nærmere på nogle af de andre alternativer	<ul style="list-style-type: none"> • KAB's boligbyggeri hæmmes ikke • Plads til busdepot • Trafiksikkerhed – OK • Kommunalt areal 	<ul style="list-style-type: none"> • Ombygning af Linde Alle indgår i projektet for Ballerup Banegårdsplads (ikke støttet af Realdania), så Linde Alle vil også skulle ombygges ved valg af dette alternativ • Stor afstand til bymidten – Risiko for at liv trækkes ud af byen? • Nedlæggelse af trafikknudepunkt (busser) i 1½ år – forringede forhold for pendlere med passagertab til følge • Det er ikke realistisk at omlægge buslinjerne til Kildedal st.. I stedet vil buslinjerne blive spredt på Måløv st., Malmparken st. og et midlertidigt stoppested ved Ballerup st. Busomlægninger, som vil kræve mindst ½ års planlægning • Linje 350S vil blive afkortet til Malmparken st. => ingen betjening af strækningen mellem Malmparken og Ballerup • Nødvendigt at etablere et storstoppested nær Ballerup st. for betjening af bymidten. Linje 400S og 500S vil ellers køre gennem Ballerup uden stop ved Bymidten – kun betjening af Rådhuset og fra Psyk. og sydpå 	<ul style="list-style-type: none"> • Hvor mange busruter skal nedlægges/omlægges • Konsekvenser for køreplaner • Forlænget køretid – øgede driftsudgifter? • Kan der opnås synergi ml. Forsyning Ballerups ledningsarbejder og BKs anlægsarbejder i Linde Alle? 	<ul style="list-style-type: none"> • Movia • DSB • Lidl • Pendlerne • Handelsforeningen Centrumgaden • Baltoppen • Ballerupcenter • Realdania

11. Langs Bydammen (lukning for biltrafik)

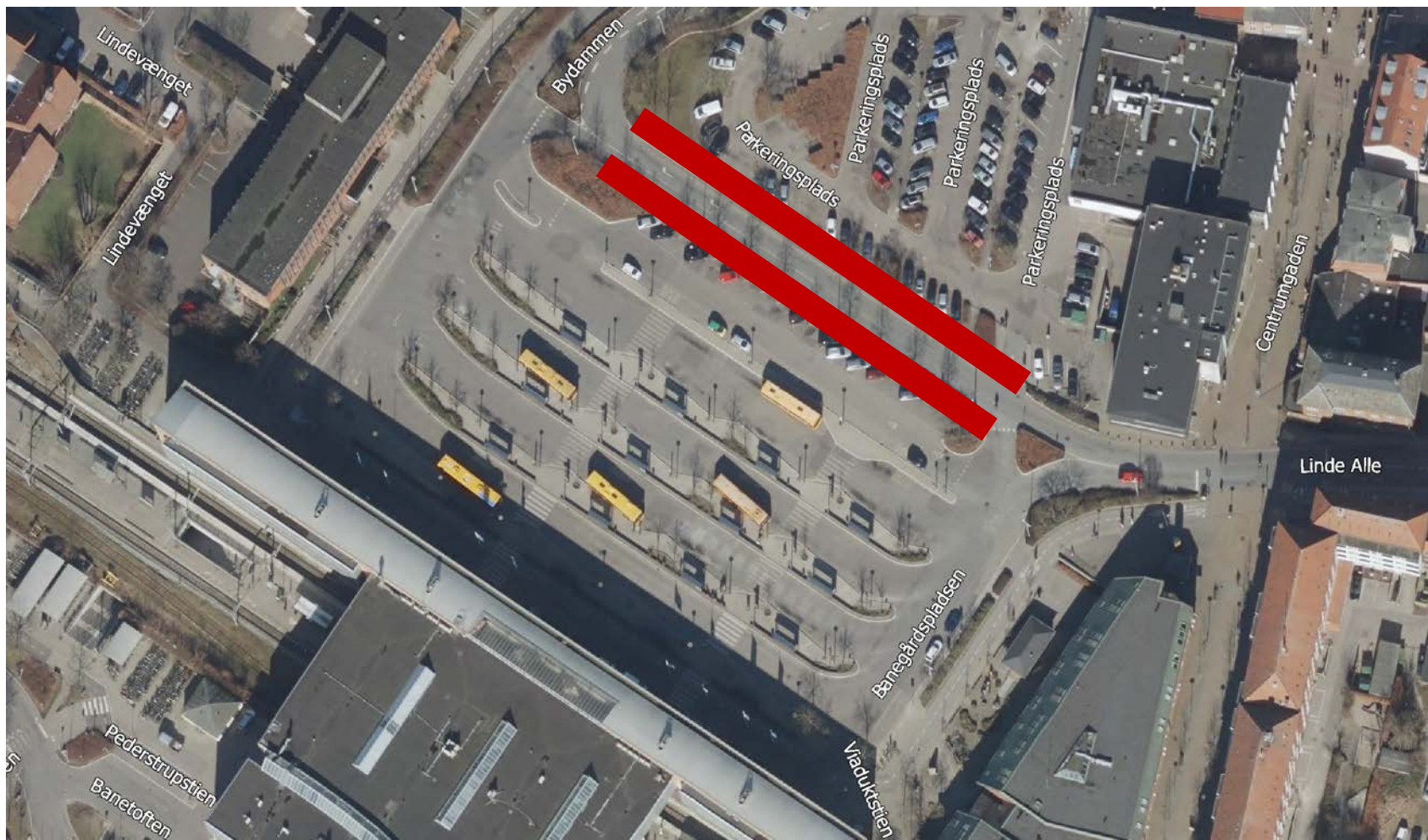
Placering på Bydammen syd for Ahornsvej



Nr	Placering	Fordele	Ulemper	Skal undersøges	Berørte parter
11	<p>Langs Bydammen</p> <p>Umiddelbart vurderes dette alternativ ikke at være billigere end den foreslåede løsning (nr. 12a).</p>	<ul style="list-style-type: none"> • KAB's boligbyggeri hæmmes ikke • De fleste busser vil kunne overholde køreplanen • Busdepot kan anvises på Postdanmarks areal 	<ul style="list-style-type: none"> • Ombygning af Linde Alle indgår i projektet for Ballerup Bane-gårdsplads (ikke støttet af Realdania), så Linde Alle vil også skulle ombygges ved valg af dette alternativ • Busterminal ud for boliger • Etablering af chaufførlokaler, alternativt betaling for ekstra gangtid til chaufførlokale • Øget skifteafstand ml. bus og S-tog (ca. 300 meter) - passagerfrafald = mistede passagerindtægter • Ombygning af kryds og strækning Bydammen - Etablering af midlertidige perroner og fortov + retablering • Ikke plads til busdepot på Bydammen • Intet genbrug af anlæg 	<ul style="list-style-type: none"> • Kommunalt areal? Er der plads til udvidelsen? • Kan busserne samles? • Adgang til p-areal bag Lidl? • Trafiksikkerhed? • Kan der opnås synergi ml. Forsyning Ballerups ledningsarbejder og BKs anlægsarbejder i Linde Alle? 	<ul style="list-style-type: none"> • Movia • Beboere

12a. Linde Alle – Den oprindeligt foreslåede løsning

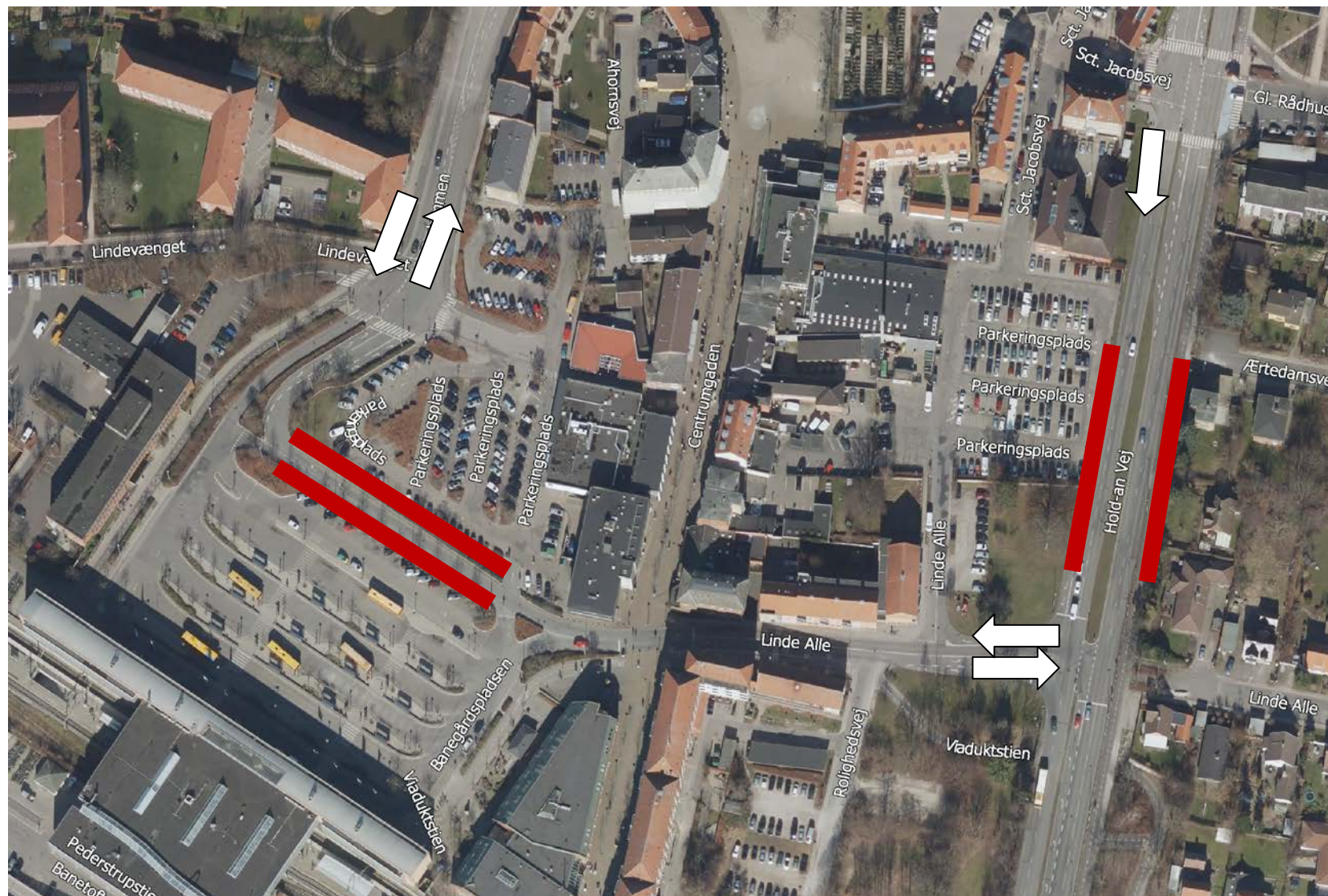
Placering nord for banegårdspladsen på Linde Alle med ind- og udkørsel via Linde Alle.



Nr	Placering	Fordele	Ulemper	Skal undersøges	Berørte parter
12a	Linde Allé – den foreslåede løsning	<ul style="list-style-type: none"> • Kommunalt areal • Stationsnærhed • KAB's boligbyggeri hæmmes ikke • Løsning er godkendt af Movia • Ingen forlænget køretid • Busserne vil kunne samles - manøvreareal ok • Trafiksikkerhed ok • En del af ombygningen kan genanvendes • Der kan opnås synergi ml. Forsyning Ballerups arbejder og BKs anlægsarbejder. Dermed undgås flere opgravninger af Linde Alle • Udgiftsniveau er kendt 	<ul style="list-style-type: none"> • Flytning af standere til signalanlæg • Eksist. belægning skal ombygges = færdiggørelse til endelig uformning 	<ul style="list-style-type: none"> • Der arbejdes på at opnå synergi ml. forsyning til nyt KAB-byggeri og BKs anlægsarbejder på Linde Alle dvs. kun én opgravning 	<ul style="list-style-type: none"> • Alle parter er indforstået med løsningen: KAB, Movia, Forsyning Ballerup.

12b. Busterminal på Linde Alle – med depot på Hold-an Vej

Placering af busterminal nord for banegårdspladsen på Linde Alle med ind- og udkørsel via Linde Alle. Busdepot placeres på Hold-an Vej



Nr	Placering	Fordele	Ulemper	Skal undersøges	Berørte parter
12b	<p>Busterminal på Linde Allé – med depot på Hold-an Vej</p> <p>Løsningen vurderes ikke at være billigere end den forslåede løsning (nr. 12a)</p>	<ul style="list-style-type: none"> • Kommunalt areal • Stationsnærhed • KAB's boligbyggeri hæmmes ikke • Trafiksikkerhed ok • En del af ombygningen kan genanvendes • Der kan opnås synergi ml. Forsyning Ballerups arbejder og BKs anlægsarbejder. Dermed undgås flere opgravninger af Linde Alle 	<ul style="list-style-type: none"> • Flytning af standere til signalanlæg på Linde Alle • Eksist. belægning på Linde Allé skal ombygges = færdiggørelse til endelig uformning. • Der vil være behov for etablering af busdepot på begge sider af Hold-an Vej af kapacitetsmæssige årsager (på Linde Alle) • Køretidsforøgelse for linje 350S og alle lokale linjer, som skal vende via Linde Alle og Bydammen → øget driftsudgift • Der skal etableres midlertidige chaufførfaciliteter på p-plads vest for Hold-an Vej • Omlægning af to kryds: Linde Alle/Hold-an Vej og Sankt Jakobsvej/Hold-an Vej • Der skal etableres fortov til chauffører for afstigning på Hold-an Vej – østlig side • Der skal etableres fortov til chauffører på Hold-an Vej for afstigning og adgang fra krydset Sankt Jakobsvej/Hold-an Vej til chaufførfaciliteter – vestlig side • Retablering (evt.kun delvis) 	<ul style="list-style-type: none"> • Der arbejdes på at opnå synergi ml. forsyning til nyt KAB-byggeri og BKs anlægsarbejder på Linde Alle dvs. kun én opgravning 	<ul style="list-style-type: none"> • Movia • KAB og Forsyning Ballerup (er indforstået med løsningen)