

Erhvervs- og vækstpolitik 2017-2021

Vi skaber rammer for udvikling
Ballerup Kommune



Vision 2029

Ballerup – en førende erhvervsby

Ballerup er en førende erhvervsby.

Ballerup Kommune er en integreret del af hovedstadsområdet – en af Europas mest succesfulde metropoler. Vi skaber vækst gennem en unik blanding af virksomhedsformer: Iværksættere, håndværkere – fra de helt små til de store internationale virksomheder. Som førende erhvervskommune stiller vi hele tiden ambitiøse krav til by- og erhvervsudviklingen. Derfor er der mange, der bor, arbejder og starter ny virksomhed i Ballerup Kommune.

Forord

Ballerup er en førende erhvervskommune med et mangfoldigt og stærkt erhvervsliv. De private virksomheder skaber job til borgere i kommunen og i hele regionen. Vi skaber vækst gennem en unik blanding af virksomhedsformer, som dækker alt lige fra iværksættere, de helt små virksomheder og op til de store internationale virksomheder. En række virksomheder samler sig i klynger inden for IT/teknologi, life science og finans, mens andre driver forretning inden for produktion, transport, håndværk, kreative erhverv, socioøkonomiske virksomheder, service og handel. Samtidig er Ballerups andel af internationalt orienterede virksomheder større end i andre kommuner.

Et mangfoldigt erhvervsliv og mange regionale arbejdspladser giver os et stærkt udgangspunkt for at være en aktiv medspiller i Greater Copenhagen, som er den Business Region, der samler Region Hovedstaden, Region Sjælland og Skåne. Vores geografiske placering, i en metropol, giver gode muligheder for at tiltrække og fastholde virksomheder samt sikre adgang til infrastruktur

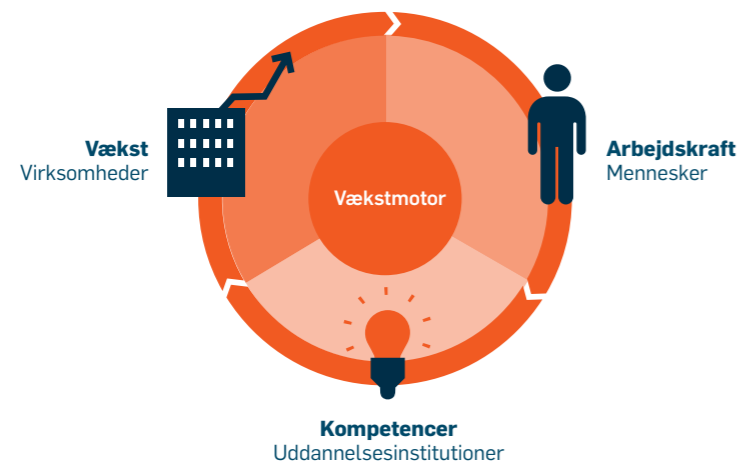
og arbejdskraft. Vi benytter disse muligheder til at være en aktiv medspiller og vækstmotor i Greater Copenhagen.

Vi vil være en god samarbejdspartner for virksomhederne, ligesom vi forventer, at virksomhederne er en god samarbejdspartner for fællesskabet. Vi vil styrke dialogen og vores eksisterende samarbejde med virksomhederne i Ballerup om beskæftigelse, socialt ansvar, bæredygtige løsninger, infrastruktur samt vækstmuligheder.

Erhvervs- og vækstpolitikken konkretiserer Vision 2029 for Ballerup Kommune: Ballerup – Vi skaber fremtiden sammen. I Ballerup er borgerne, virksomhederne og kommunen fælles om fremtiden.

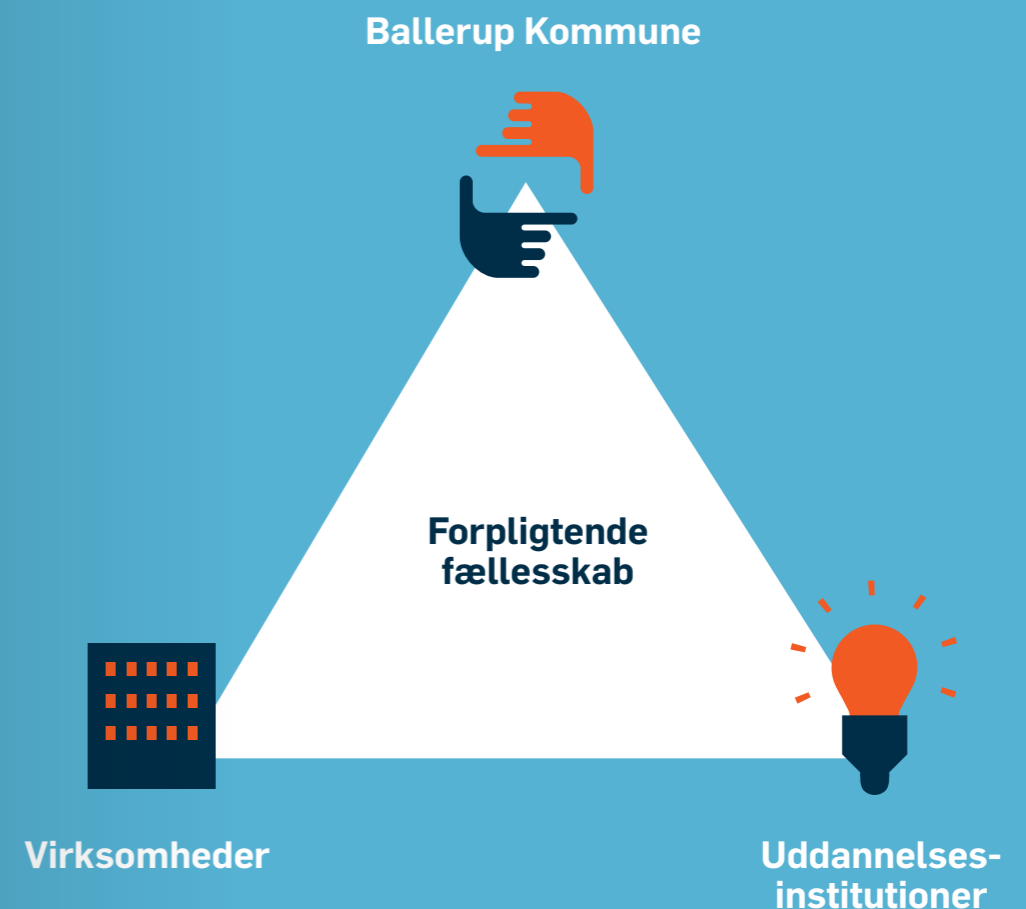


Jesper Würtzen
Borgmester

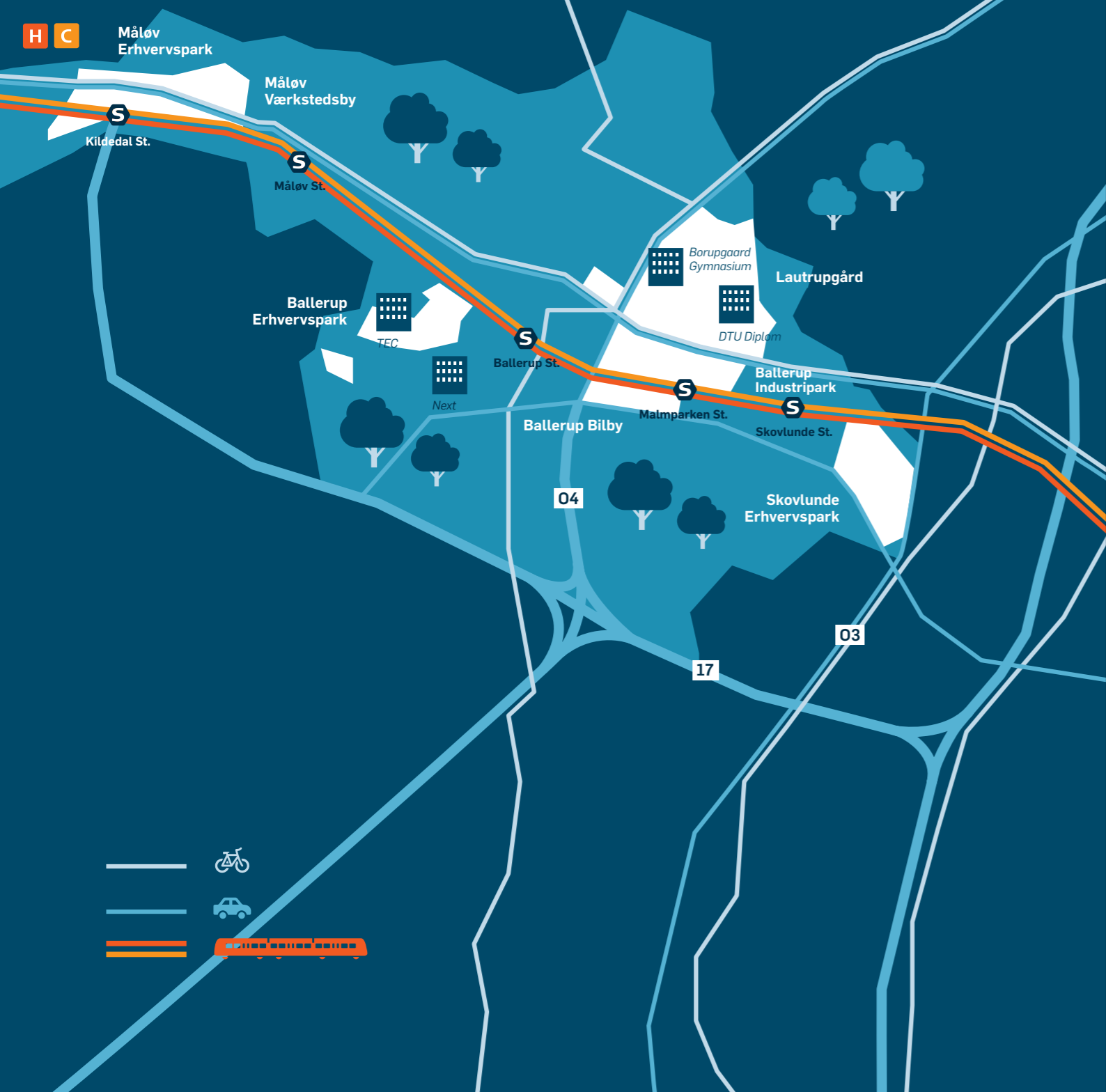


Forpligtende fællesskaber

Vi vil søge stærke og gensidigt forpligtende fællesskaber med virksomhederne og uddannelsesinstitutionerne for kontinuerligt at udvikle Ballerup som erhvervskommune.



Ballerup – en førende erhvervsby



Ballerups styrkepositioner

Ballerup har fire styrkepositioner, der understøtter væksten i virksomhederne og medvirker til at tiltrække nye virksomheder, investeringer og borgere. Vi har et stærkt udgangspunkt, som

Erhvervs- og vækstpolitikken bygger videre på. Ballerups styrkepositioner bidrager til at skabe regional vækst i Greater Copenhagen. De fire styrkepositioner er:



Vidensstærke virksomheder

Virksomhederne i Ballerup er vidensstærke og specialiserede. Det betyder, at der er en viden tilstede blandt virksomhederne, som kan bringes i spil i forhold til den fortsatte udvikling, innovation og samarbejde blandt virksomheder, uddannelsesinstitutioner og kommune.



Erhvervsklynger

Ballerup har tre erhvervsklynger: IT/teknologi, life science og finans. Disse klynger tiltrækker både nationale og internationale investeringer samt nye virksomheder, der kan se en fordel i at lokalisere sig geografisk tæt på kunder, konkurrenter og samarbejdspartnere. Vi ønsker at fastholde og styrke disse klynger.



Udviklingsmiljøer

Ballerup er en stærk uddannelseskommune med DTU Diplom, erhvervsuddannelser, teknisk-, handels- og almene gymnasier, produktionsskole og folkeskoler. Med dette rige uddannelsesliv er det oplagt at bringe virksomheder og uddannelsesinstitutioner sammen for at styrke innovationen i virksomhederne samt styrke vidensgrundlaget, nysgerrigheden og motivationen hos folkeskoleelever om uddannelses- og jobmuligheder på fremtidens arbejdsmarked.



God infrastruktur

Ballerup ligger 20 km fra Københavns centrum, har fem S-togsstationer, mange buslinjer, tre supercykelstier samt adgang til motorveje og lufthavn. Den gode infrastruktur er vigtig for virksomhederne i Ballerup og i tiltrækningen af nye virksomheder. Placeringen i Region Hovedstaden giver endvidere virksomhederne adgang til arbejdskraft på et regionalt arbejdsmarked.

Vores mål frem mod 2021



1.000 nye private arbejdspladser



750 flere Ballerupborgere i arbejde



Mindst hver 4. elev i folkeskolen vælger en erhvervsuddannelse



Virksomheder i Ballerup har højere omsætning og eksport end i resten af landet

Ballerup Kommunes tre spor

For at opfylde målene er der udviklet tre spor, som er de indsatsområder, Ballerup Kommune vil arbejde med i de kommende fire år. Sporene handler om gode rammevilkår, arbejdskraft og arbejdet med vækstvirksomheder.

Spor 1

Gode rammevilkår for virksomhederne

Spor 2

Arbejdskraft og arbejdsmarked

Spor 3

Vækst i virksomhederne



1.000 nye private arbejdspladser



750 flere Ballerupborgere i arbejde



Mindst hver 4. elev i folkeskolen vælger en erhvervsuddannelse



Virksomheder i Ballerup har højere omsætning og eksport end i resten af landet



Pendlerne i Ballerup



Spor 1

Gode rammevilkår for virksomhederne

Ballerup Kommune vil være en stærk samarbejdspartner for virksomhederne, når det gælder de lokale rammevilkår. Vi vil skabe rammer, der imødekommer eksisterende virksomheders behov og tiltrækker nye virksomheder. Vi vil skabe levende bymiljøer, der understøtter erhvervsområderne og gør det

attraktivt at bo, arbejde og starte ny virksomhed i Ballerup. Samtidig arbejder vi med grøn og bæredygtig omstilling, i samarbejde med erhvervslivet. Det er et politisk mål at reducere CO₂-udledningen med yderligere 10% inden for de næste fem år, hvilket kun lader sig gøre med en aktiv deltagelse fra virksomhederne.



Infrastruktur

Infrastruktur, trafikbetjening og mobilitet forbedres i dialog mellem Ballerup Kommune og virksomhederne



Sagsbehandling

Ballerup Kommune er kendt som en smidig og effektiv samarbejdspartner



Fysisk udvikling

Grønne fysiske rammer og bæredygtige løsninger udvikles i samarbejde mellem Ballerup Kommune og erhvervslivet

Arbejdsmarkedet i Ballerup

16.000 arbejder i erhvervsklyngerne

Flere end 16.000 arbejder inden for de tre klynger IT/teknologi, life science og finans



45.000 arbejdspladser

34.500 er private arbejdspladser

3,7% ledige

Ledigheden er pr. juni 2017 på 3,7%, mens landsgennemsnittet er på 4,1%



Spør 2

Arbejdskraft og arbejdsmarked

Ballerup Kommune vil fortsat være en stærk samarbejdspartner for virksomhederne, når det gælder adgang til arbejdskraft og rekruttering. Vi vil sammen med virksomhederne og uddannelsesinstitutionerne sikre adgang til de kompetencer, som virksomhederne efterspørger i dag og i fremtiden. Vi har allerede en god dialog med virksomhederne om deres fremtidige kompetencemæssige behov. Virksomhederne efterspørger kompetencer fra erhvervsuddannelserne samt fra de tekniske og ingeniør-uddannelserne.

Skolerne, virksomhederne, uddannelsesinstitutionerne og lokalsamfundet skal samarbejde om at udvikle Ballerup til en stærk uddannelses- og erhvervsby, hvor alle unge er under uddannelse, i relevante praktikforløb eller i job. Samarbejdet sker med aktørerne i Greater Copenhagen, og vi arbejder både lokalt, regionalt og internationalt.

Vi vil styrke vores engagement med de socioøkonomiske virksomheder til gavn for vores borgere, virksomheder og kommune.



Uddannelse

Unge i Ballerup styrkes til fremtidens arbejdsmarked ved at blive grundigt introduceret til mulighederne i de erhvervmæssige og tekniske ungdomsuddannelser samt ved at blive bedre rustet til at gennemføre uddannelsen



Rekruttering

Ballerup Kommune er en aktiv samarbejds- og rekrutteringspartner, der medvirker til at skaffe arbejdskraft til virksomhederne



Opkvalificering

Ballerup Kommune kompetenceudvikler borgere, der står uden for arbejdsmarkedet i samarbejde med virksomhederne

Virksomhederne i Ballerup...



Høj vækst

6,2 % af virksomhederne har høj vækst



Høj produktivitet

...har en produktivitetsvækst på 2 % i 2010-2015, mens landsgennemsnittet er 1 %

Høj løn

...afløner i gennemsnit deres medarbejdere med en timeløn på kr. 294, hvilket er det højeste i landet

Bidrag til Danmarks bruttonationalprodukt

...bidrager 3,5 gange mere til Danmarks BNP i forhold til antal indbyggere i kommunen, hvilket er det højeste i landet

6.000 kr. per indbygger

...bidrager med over 6.000 kr. per indbygger årligt i selskabsskatter, hvilket er det højeste i landet

Eksport

...har en vækst i eksporten på 6,5 % i 2010-2015, mens landsgennemsnittet er 3 %

Spør 3

Vækst i virksomhederne

Ballerup Kommune vil bidrage til, at virksomheder i alle brancher får mulighed for at realisere deres vækstpotentiale. Via samarbejde med aktører i Greater Copenhagen vil vi have et fortsat internationalt engagement og tiltrække nye virksomheder. Vi vil investere i nye vækstområder

for virksomhederne ved at indgå i samarbejder om deling af viden og data. Vi skaber rammer og projekter, som fremmer iværksættertrang på tværs af uddannelsesinstitutioner, foreninger, uformelle fællesskaber og virksomheder.



Erhvervsservice

Ballerup Kommune bidrager aktivt til, at virksomheder i Ballerup realiserer deres vækst- og eksportpotentiale



Klynger og tiltrækning

Ballerup Kommune markedsfører de eksisterende klynger – IT/teknologi, life science og finans – og arbejder for at tiltrække nye virksomheder, både danske og internationale, til disse



Innovation og iværksættereri

Ballerup Kommune skaber konkrete digitale og fysiske projekter med henblik på at gøre Ballerup endnu mere attraktiv som en innovativ erhvervskommune

Erhvervs- og vækstpolitikens tilblivelse

Erhvervs- og vækstpolitikken er udviklet i samarbejde med lokale virksomheder og uddannelsesinstitutioner. Vi vil derfor gerne sige tak til de mange personer, der har bidraget og taget sig tid til at diskutere lokal erhvervs politik med os. Erhvervs- og vækstpolitikken er udarbejdet af Erhvervs- og Beskæftigelsesudvalget i Ballerup Kommune.

Ballerup Kommune glæder sig til at bidrage til væksten og realisere visionerne for både kommunen og Greater Copenhagen – i et stærkt samarbejde med virksomheder, uddannelsesinstitutioner og Greater Copenhagen.

Udgivet 2017

Fotos er taget ved DTU Diplom, Novo Nordisk i Måløv, Jakon og Bosch.
Fotograf: Maria Dønvang

Kilder

Vækstvilkår 2016: Væksthus Sjællands Center for Vækst Analyse
Erhvervsanalyse af Ballerup Kommune: IRIS Group 2016
Danmarks Statistik 2016 og 2017
Kraks Fond: Udenlandske direkte investeringer i Danmark, december 2016
Ugebrevet A4 2016
KL 2017



BUSINESS BALLERUP

Du er altid velkommen til at kontakte os, hvis du har spørgsmål eller kommentarer til Erhvervs- og vækstpolitikken.

Spørgsmål kan rettes til:

Jette Rau

Erhvervsudviklingschef

T: 4175 0220

E: jrau@balk.dk

Ballerup Kommune

Hold-an Vej 7

2750 Ballerup