

Fiskarter i kommunens søer



Gedde

Gedden er den største ferskvandsrovfisk. Den jager mindre fisk ved hjælp af synet og derfor klarer den sig bedst i klarvandede søer. Fredet 1.–30. april. Mindste-mål: 40 cm.



Brasen

Findes i større søer med bar bund. Den hvirvler meget mudder op under fødesøgningen efter primært dansemyggelarver. I næringsrige søer kan brasen også leve af dyreplankton.



Aborre

Er en rovfisk som lever i flok i søer med gode iltforhold. Nyklækkede aborrrer lever af dyreplankton, senere på sommeren lever de af bunddyr inde på lavt vand. Større aborrrer lever af små fisk. Mindstemål: 20 cm.



Karusse

En meget hårdfør fisk som kan leve i vandhuller med iltmangel, og kan tåle næringsstof forurening og bundfrysningen af søen om vinteren. I søer med dårlige forhold vokser den langsomt og får en lille krop, -mens den under gode leveforhold får en højrygget krop. Den lever især af myggelarver, døgnfluer og dyreplankton.



Skalle

Er en af de mest almindelige fisk i søer. Den lever dog ikke i små, iltfattige vandhuller. Små skaller lever af dyreplankton, mens større skaller lever af insektlarver, snegle, krebsdyr og plantedele.

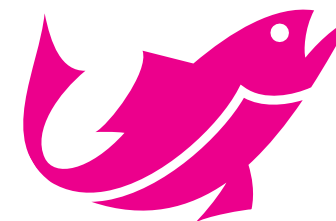


BALLERUP KOMMUNE

Team Park & Natur
Hold-an Vej 7
2750 Ballerup
Tlf.: 4477 2000
www.ballerup.dk

Fiskesøer

Ballerup Kommune



Fiskesøer i Ballerup

Hvis du har adresse i Ballerup Kommune kan du frit fiske i de kommunale søer, der er farvet med blå på kortet. I private søer skal du have tilladelse fra søens ejer. Husk dog, at du altid skal have et fisketegn, når du fisker. Det kan du anskaffe dig her: www.fisketegn.dk

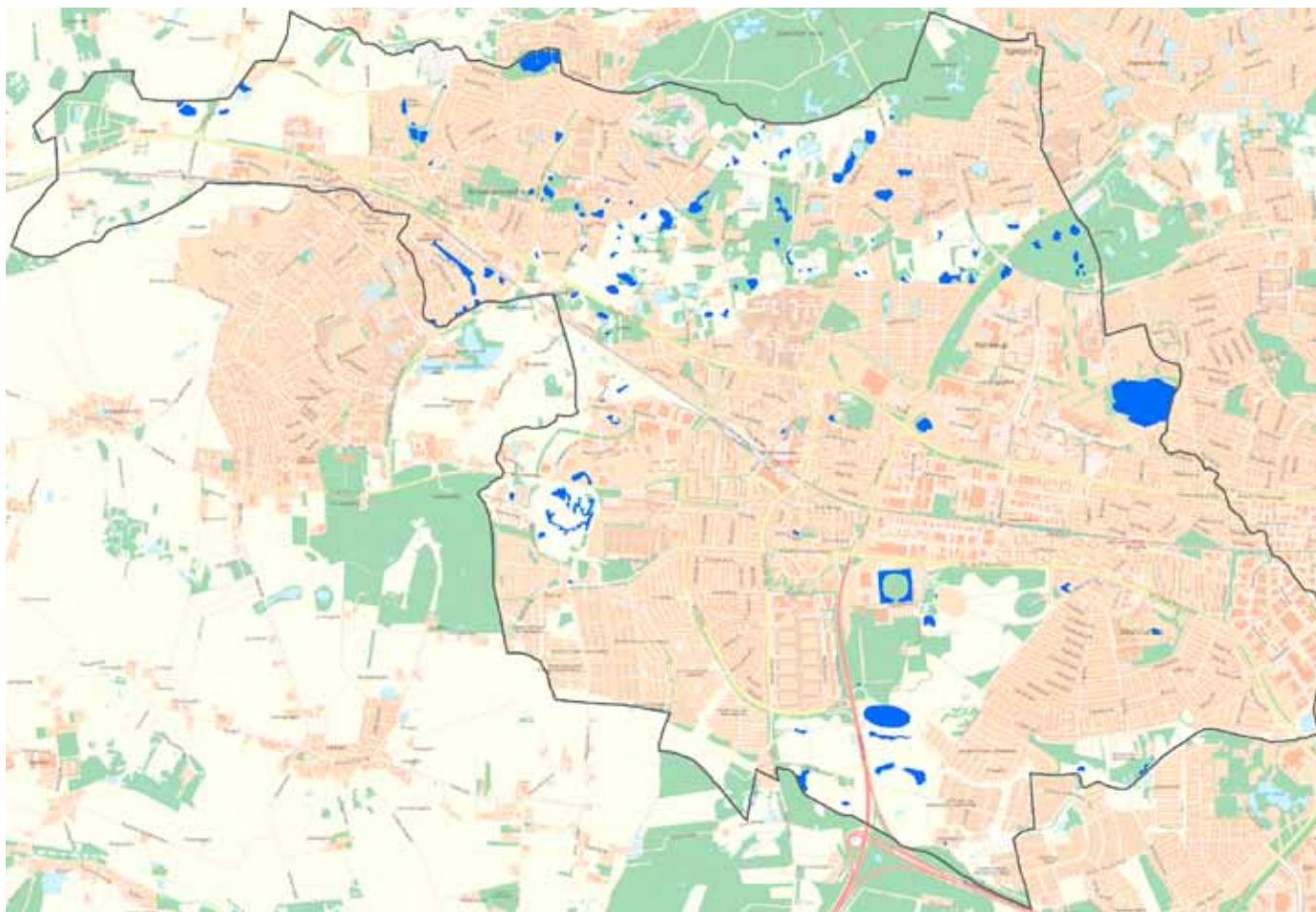
Husk

Der må kun fiskes fra land eller fiskebro. Færdsel i rørsump, bredzone og i vandet er ikke tilladt. Der må ikke anvendes forfodring, da det tilfører ekstra næringsstoffer til søen. Der må heller ikke anvendes garn, ruser eller andre selvfangende redskaber. Efterlad altid området i ryddelig stand, og husk ikke at efterlade kroge og fiskesnøre af hensyn til andre besøgende og dyrelivet.

Økologisk balance

Søerne i Ballerup er alle næringsrige. I næringsrige søer har alger gode levevilkår, og får de lov til at blomstre op, gør de vandet grumset, grønt og søen kan derved udvikle sig uheldigt med bl.a. dårlige levevilkår for rovfisk og dårlige iltforhold.

For at sikre sunde søer, skal der være en god balance mellem rovfisk og fredfisk (især skalle, brasen og karusse). Det er fordi fredfisk spiser mange dyreplankton, og dyreplankton æder alger. I algebelastede søer er det derfor en god ide at fiske hårdt på fredfisk.



Sportfiskerforeninger i Ballerup

BALLERUP SPORTFISKERKLUB

Hedeparken 12, Kælderen
2750 Ballerup

Kontakt:

Peter Just
Tlf. 4495 7080
www.sportsfiskeren.dk/foreninger/ballerupsportsfiskerklub

GRANTOFTENS SPORTSFISKERKLUB

Grantoftestrædet 11
2750 Ballerup

Kontakt:

Formand: Ulrik Nielsen
Tlf. 4465 4633
info@sportsfiskerklubben.dk
www.sportsfiskerklubben.dk